

Attuazione dell'articolo 11 dalla legge 24 giugno 2009, n.77

MICROZONAZIONE SISMICA

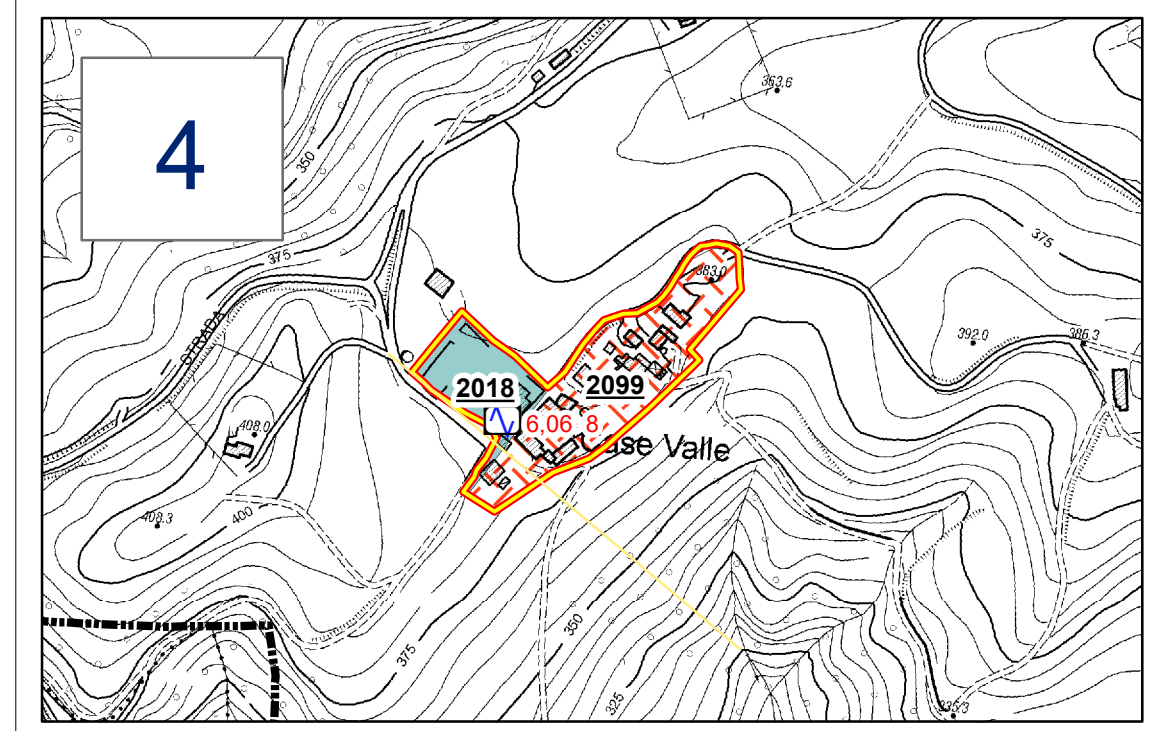
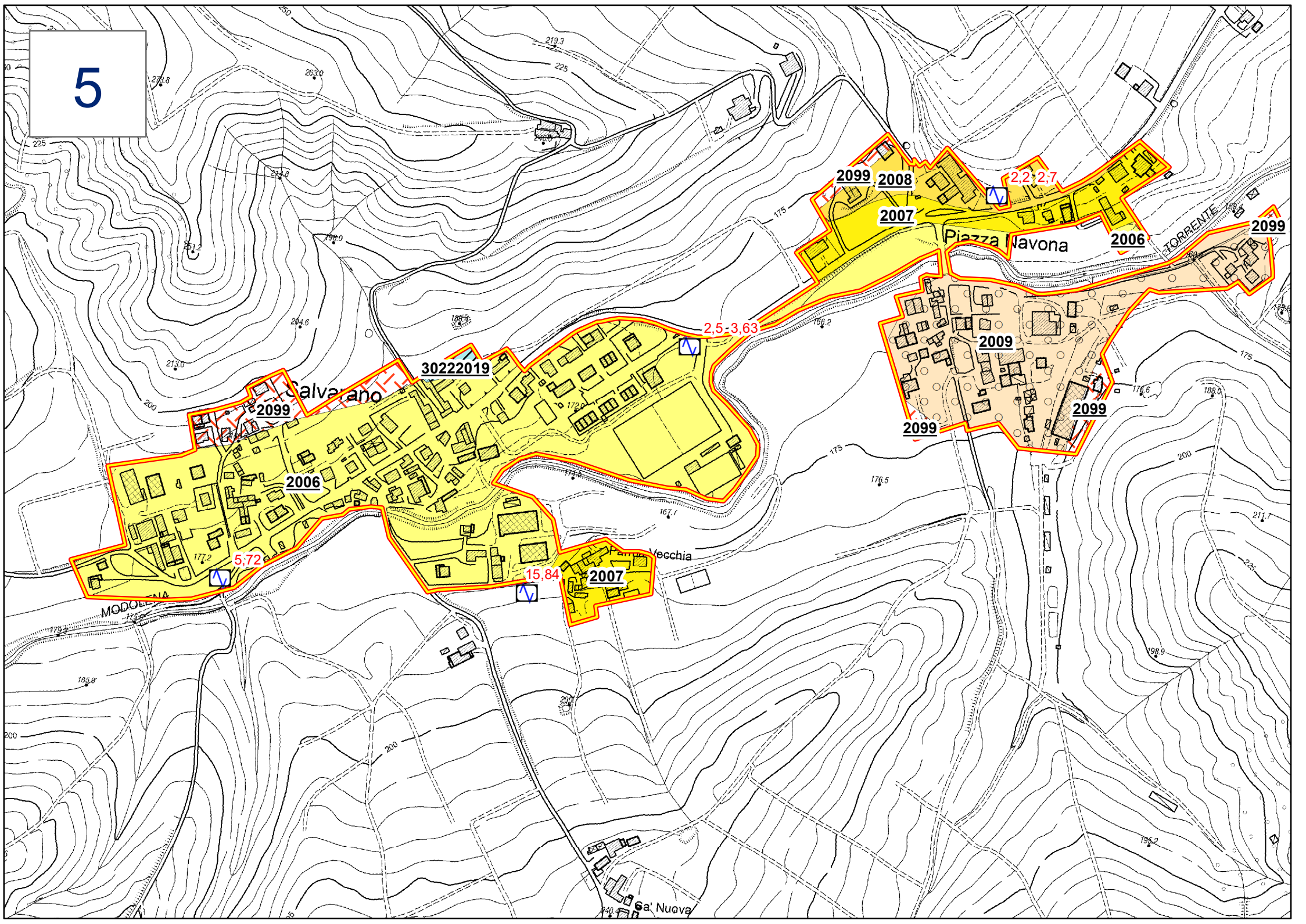
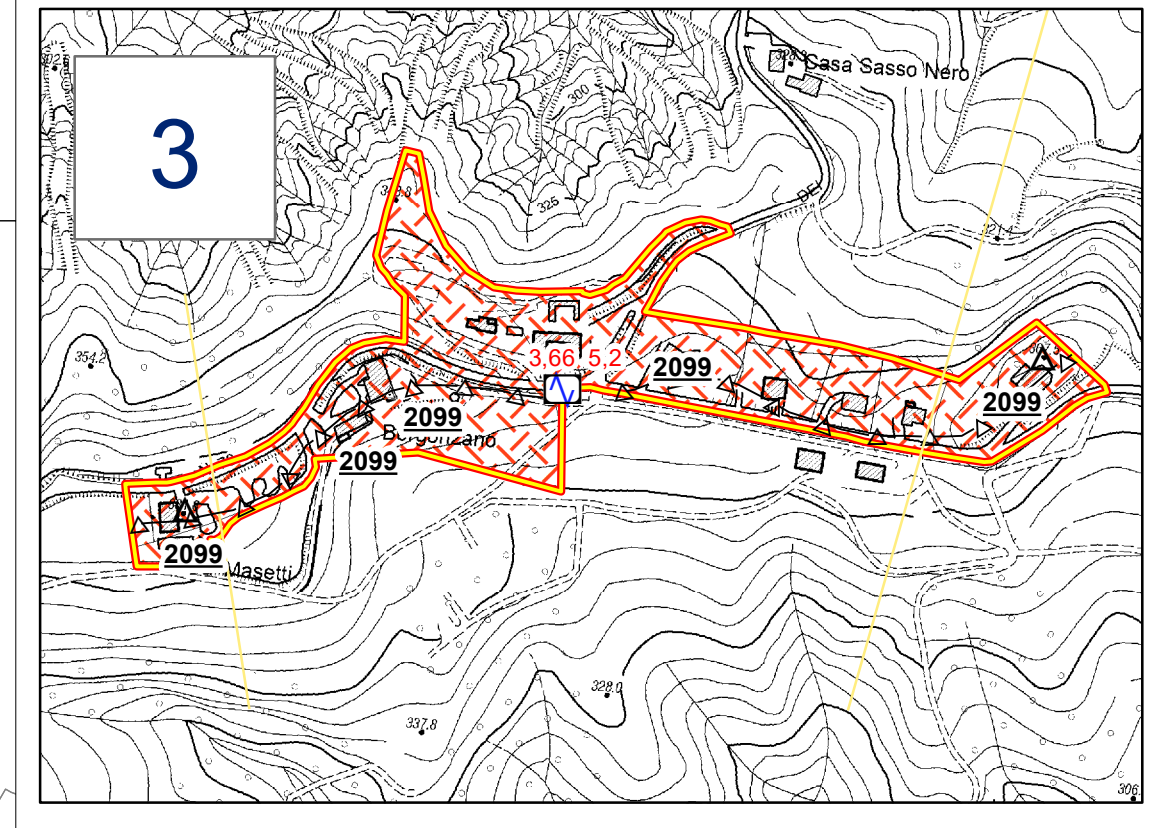
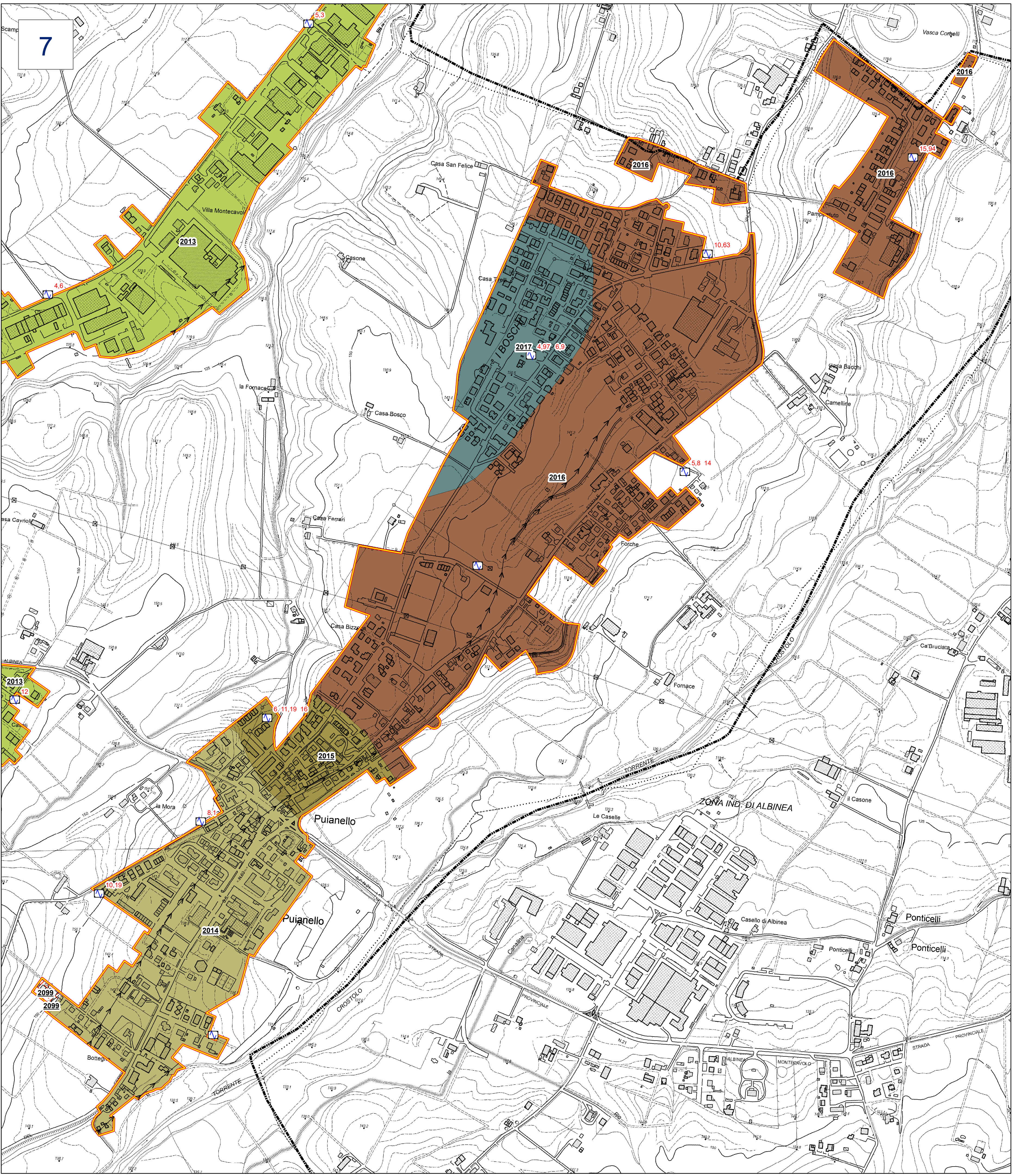
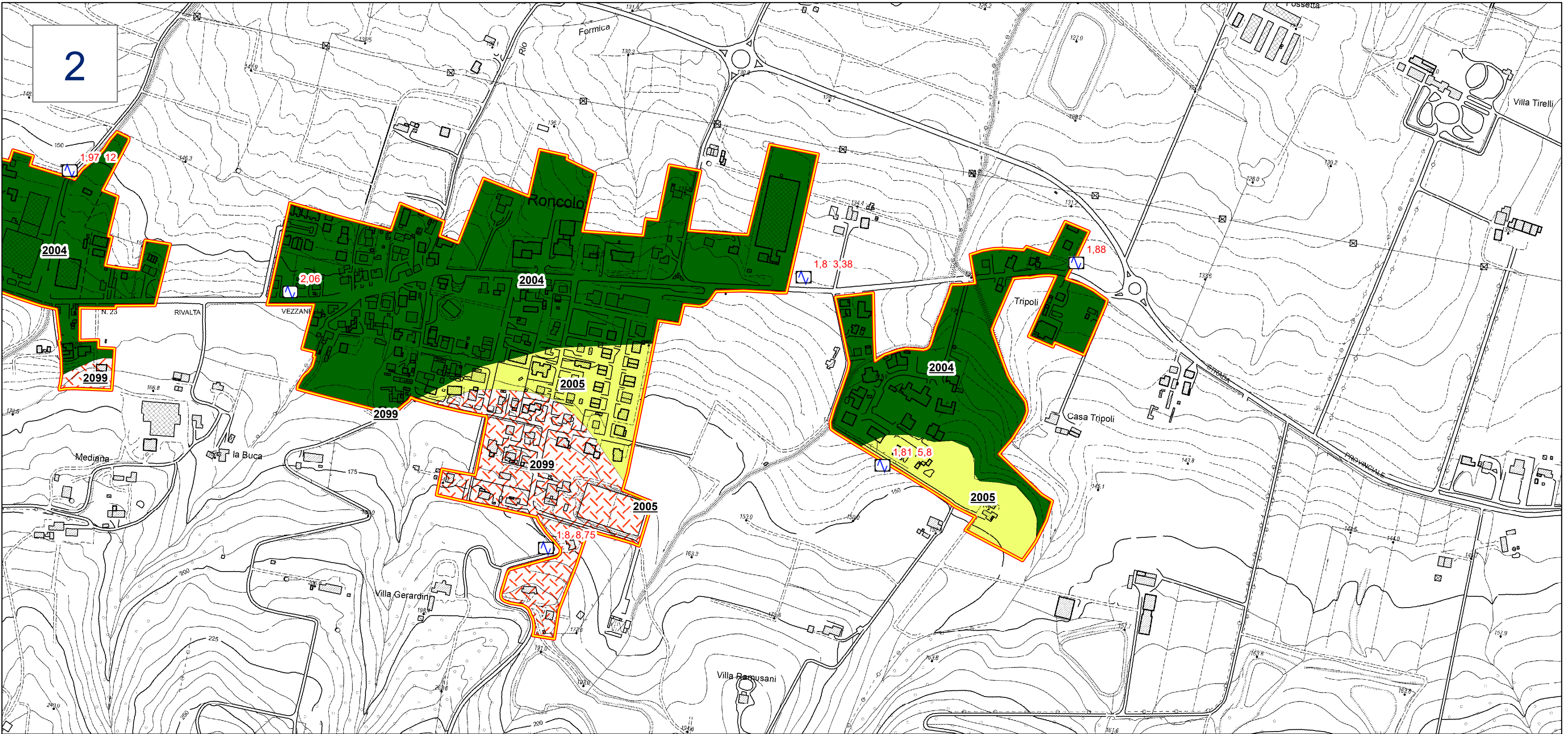
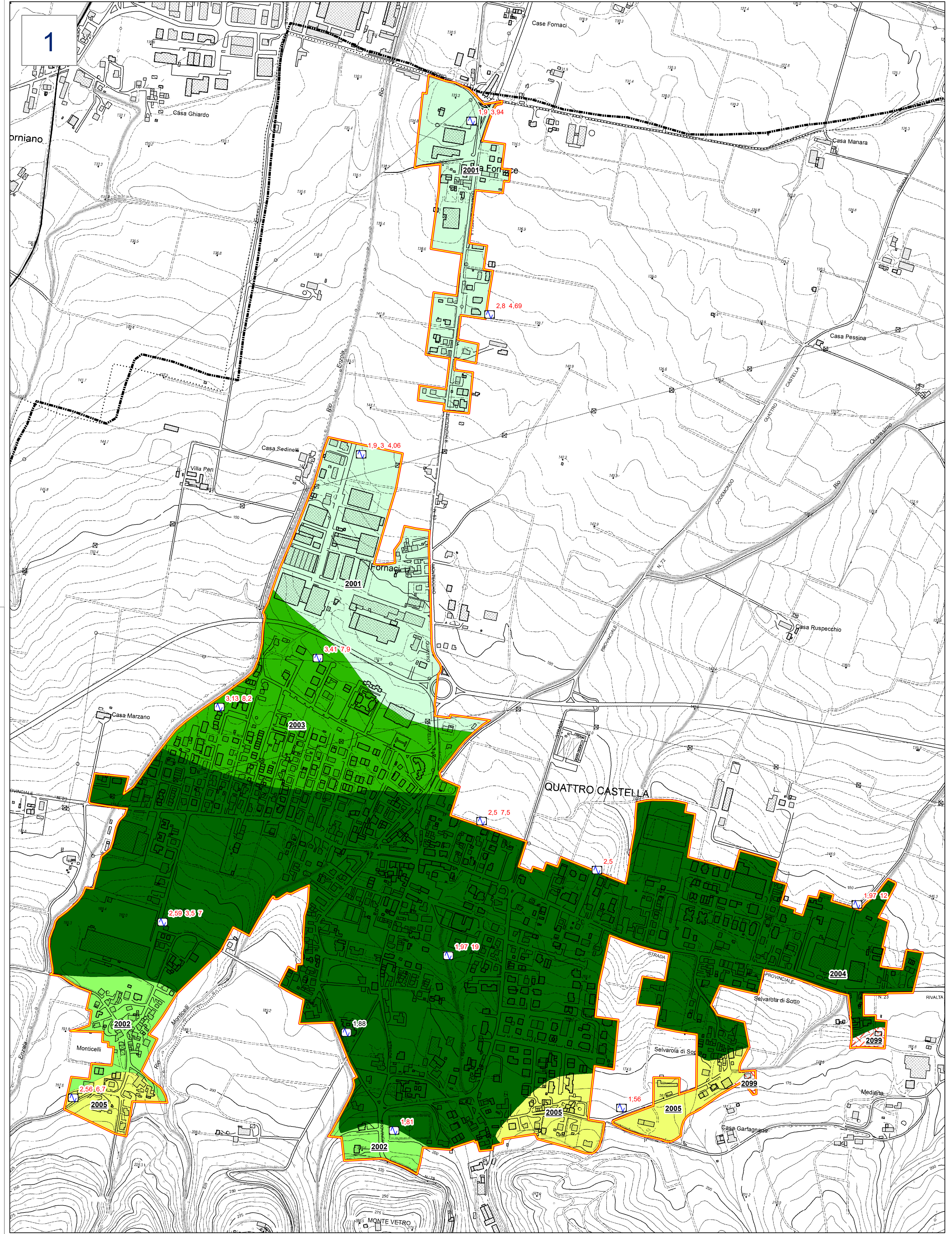
Carta delle microzone omogenee in prospettiva sismica

scala 1 : 5.000

Regione Emilia-Romagna
Comune di Quattro Castella

Regione Emilia-Romagna Soggetto realizzatore R.T.I.: Data Aprile 2021

Con la collaborazione di:



Legenda

Zone stabili suscettibili di amplificazioni locali

- 2001 Zona 1 - Depositi alluvionali prevalentemente fini con intercalazioni di ghiaie argillose sabbiose (H1-15 m) Substrato presente: CMZ
- 2002 Zona 2 - Depositi alluvionali prevalentemente fini con intercalazioni di ghiaie argillose sabbiose (H1-20 m) Substrato presente: CMZ
- 2003 Zona 3 - Depositi alluvionali prevalentemente fini con intercalazioni di ghiaie argillose sabbiose (H1-25 m) Substrato presente: CMZ
- 2004 Zona 4 - Depositi alluvionali prevalentemente fini con intercalazioni di ghiaie argillose sabbiose (H1-25 m) Substrato presente: CMZ
- 2005 Zona 5 - Depositi alluvionali prevalentemente fini con intercalazioni di ghiaie limose (H1-25 m) Substrato presente: CMZ
- 2006 Zona 6 - Depositi alluvionali prevalentemente fini con intercalazioni di ghiaie argillose (H1-15 m) Substrato presente: FAA
- 2007 Zona 7 - Depositi alluvionali prevalentemente fini con intercalazioni di ghiaie argillose (H1-20 m) Substrato presente: FAA
- 2008 Zona 8 - Depositi alluvionali prevalentemente fini con intercalazioni di ghiaie argillose (H1-25 m) Substrato presente: FAA
- 2009 Zona 9 - Depositi di coniole torrenziali composte da argille ghiaiose (H1-25 m) Substrato presente: FAA
- 2010 Zona 10 - Depositi alluvionali prevalentemente fini con intercalazioni di ghiaie argillose sabbiose (H1-35 m) Substrato presente: CMZ, FAA e FAAs
- 2011 Zona 11 - Depositi alluvionali prevalentemente fini con intercalazioni di ghiaie argillose sabbiose (H1-20 m) Substrato presente: CMZ e FAAs
- 2012 Zona 12 - Depositi alluvionali prevalentemente fini con intercalazioni di ghiaie argillose sabbiose (H1-20 m) Substrato presente: CMZ e FAAs
- 2013 Zona 13 - Depositi alluvionali prevalentemente fini con intercalazioni di ghiaie sabbie (H1-15 m) Substrato presente: CMZ e FAAs
- 2014 Zona 14 - Depositi alluvionali prevalentemente fini con intercalazioni di ghiaie sabbie (H1-15 m) Substrato presente: CMZ e FAAs
- 2015 Zona 15 - Depositi alluvionali prevalentemente fini con intercalazioni di ghiaie (H1-20 m) Substrato presente: CMZ
- 2016 Zona 16 - Depositi alluvionali prevalentemente fini con intercalazioni di ghiaie (H1-15 m) Substrato presente: CMZ
- 2017 Zona 17 - Depositi alluvionali prevalentemente fini con intercalazioni di ghiaie sabbiose (H1-10 m) Substrato presente: CMZ
- 2018 Zona 18 - Depositi eluvio colluviali prevalentemente fini (H1-15 m) Substrato presente: PAT
- 2099 Substrato alterato e fratturato

Punti di misura di rumore ambientale

Punto di misura di rumore ambientale con indicazione del valore di FO

Zone di attenzione per instabilità

ZA, FI, ZI - Zona di Attenzione per Instabilità di Versante (Zona di Attenzione per Instabilità di Versante - scoriamento - corpo di frana) Simbolo da mettere in evidenza (Rilevato, H1-5 m) Substrato presente: FAA (Livello 2)

Forme di superficie e sepolte

- Conoide alluvionale
- Orlo di terrazzo fluviale (10-20 m)
- Cresta
- Asse di palcoscivo
- Picco isolato
- Traccia per gli approfondimenti delle amplificazioni topografiche

Area oggetto di approfondimento di 3° livello
 Limite comunale

