


Attuazione dell'articolo 11 dalla legge 24 giugno 2009, n.77

MICROZONAZIONE SISMICA



Carta di microzonazione sismica

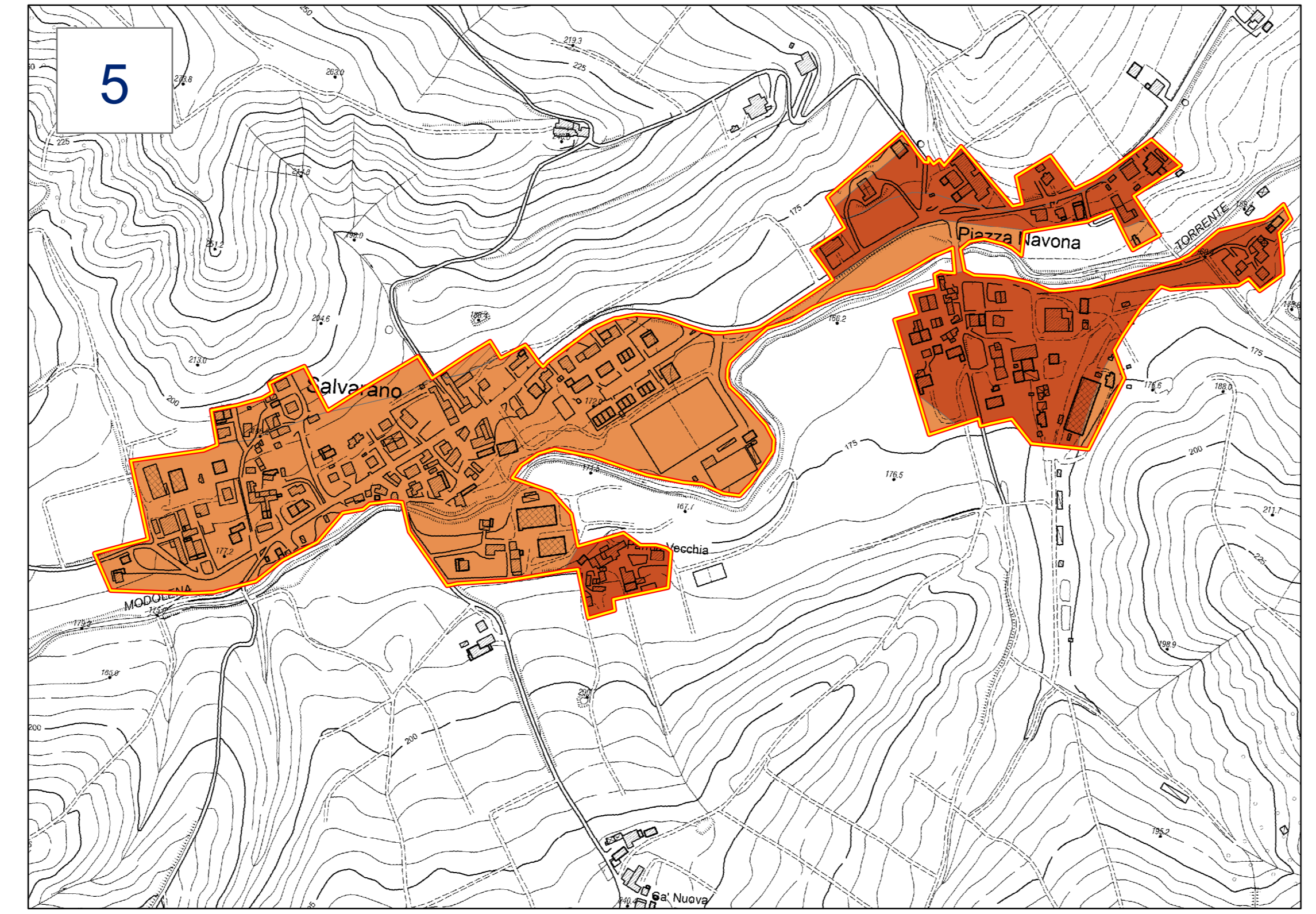
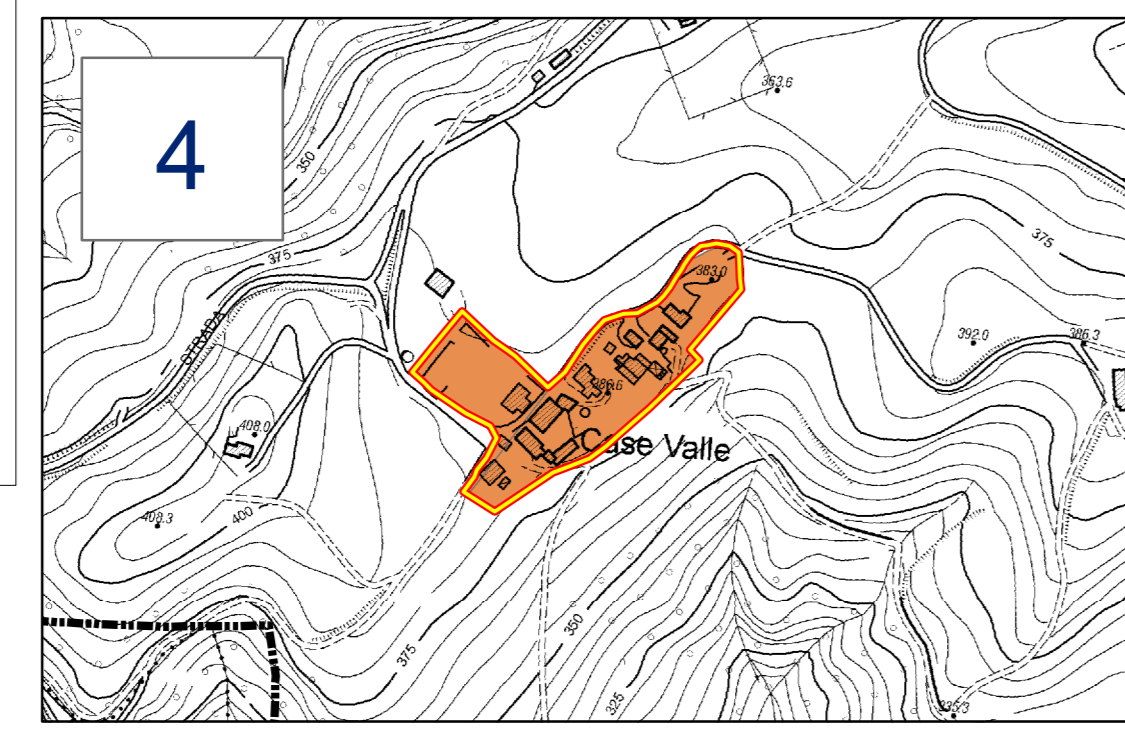
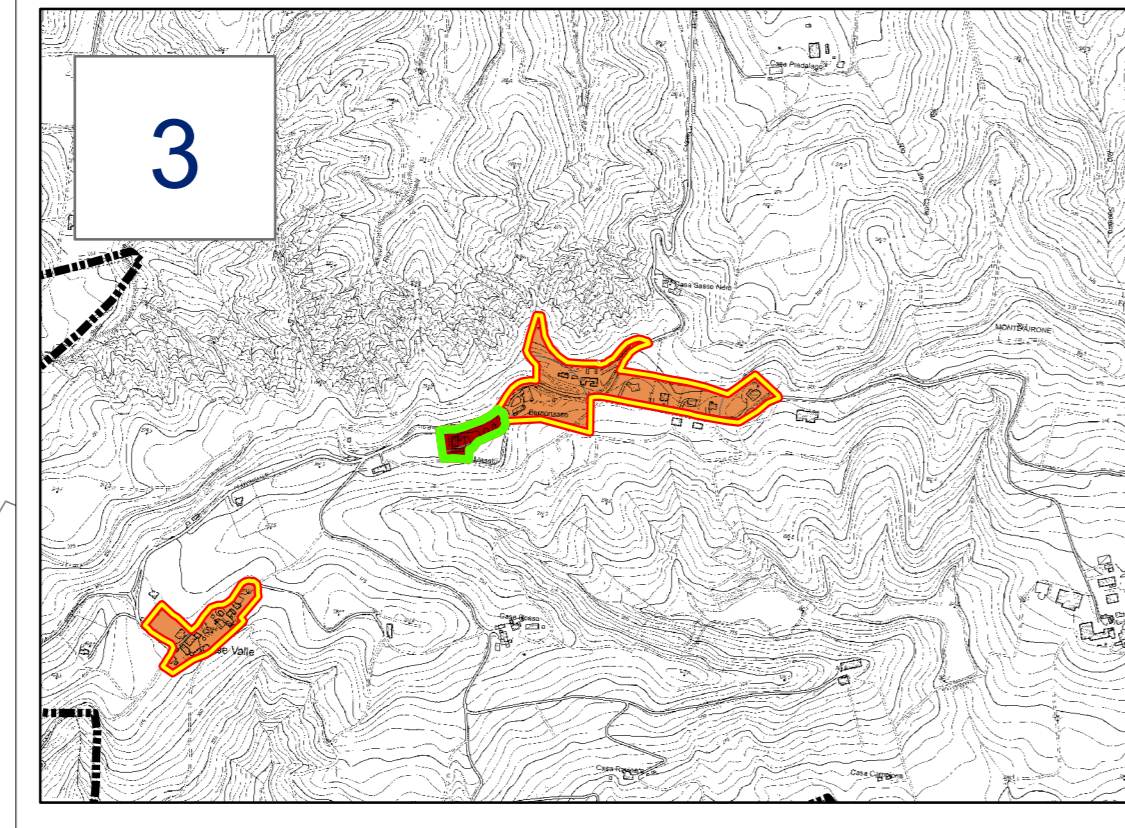
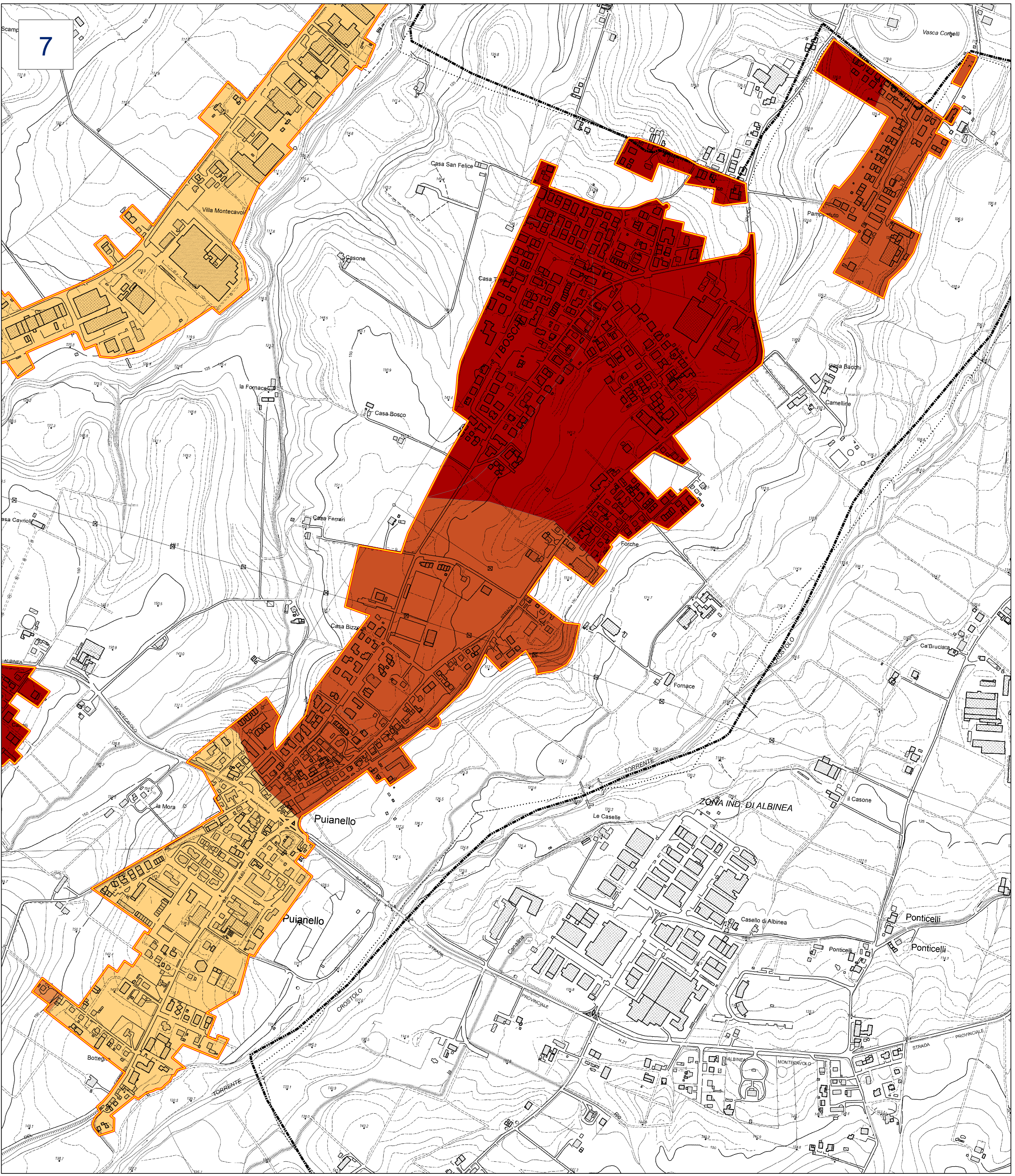
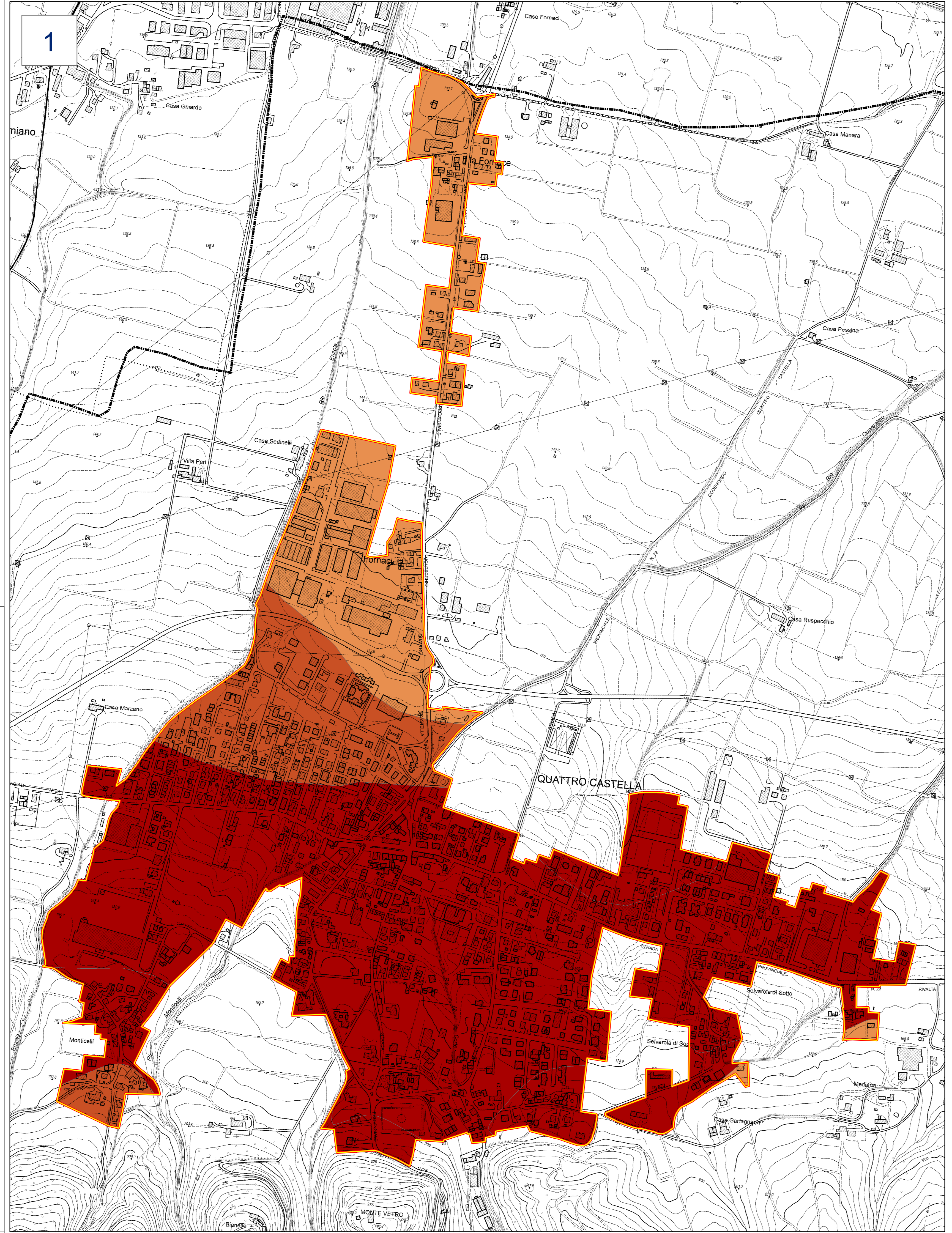
Scuotimento atteso H_{sm}
calcolato per il periodo $0,1s \leq T_0 \leq 0,5s$
scala 1 : 5.000

Regione Emilia-Romagna
Comune di Quattro Castella



Regione Emilia-Romagna Soggetto realizzatore R.T.I.: Data Aprile 2021


 Con la collaborazione di: 



Legenda

Valori di scuotimento atteso H_{sm} al sito in valore assoluto (cm/s^2)

Zone stabili suscettibili di amplificazioni locali:

- 450 - 550
- 550 - 650
- 650 - 750
- 750 - 850

Zone di attenzione per instabilità:

- 550 - 650

Coefficiente di amplificazione topografica

- $S_t = 1,2$
- Area oggetto di approfondimento di 3° livello
- Limite comunale

