



**COMUNE DI QUATTRO CASTELLA**

PROVINCIA DI REGGIO EMILIA

# PIANO URBANISTICO GENERALE

MARZO 2018

ADOTTATO CON D.C. N° DEL  
APPROVATO CON D.C. N° DEL

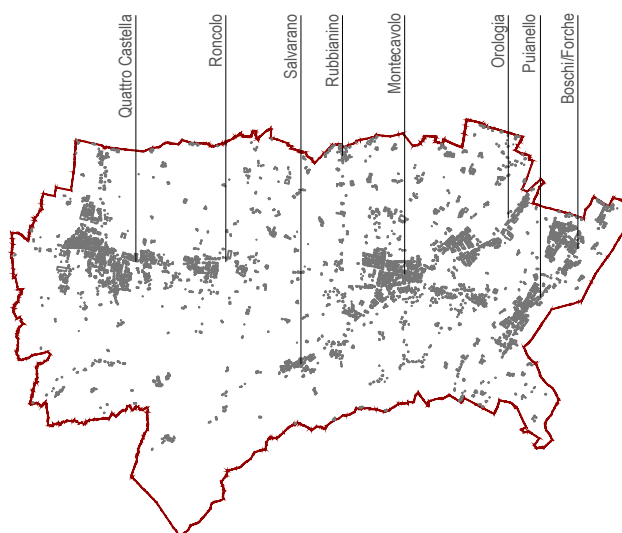
# QUADRO CONOSCITIVO

## QUADRO CONOSCITIVO

### SISTEMA IDRO - GEOLOGICO

## Relazione geologica

## All. 5A Schede geositi



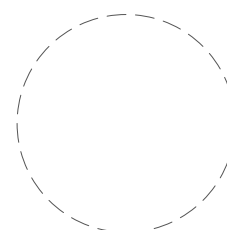
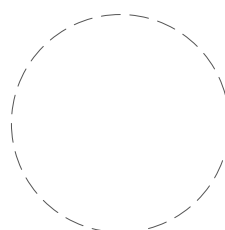
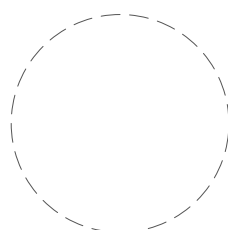
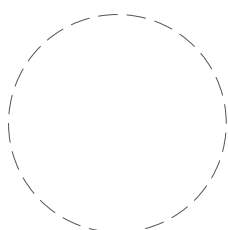
LUR N.24 del 21/12/2017

Il Responsabile d'Area  
Arch. SAVERIO CIOCE

Il Responsabile all'Urbanistica  
Arch. MARIASILVIA BOERI

Il Sindaco  
Dott. ANDREA TAGLIAVINI

Il Vicesegretario  
Dott. ANDREA IORI





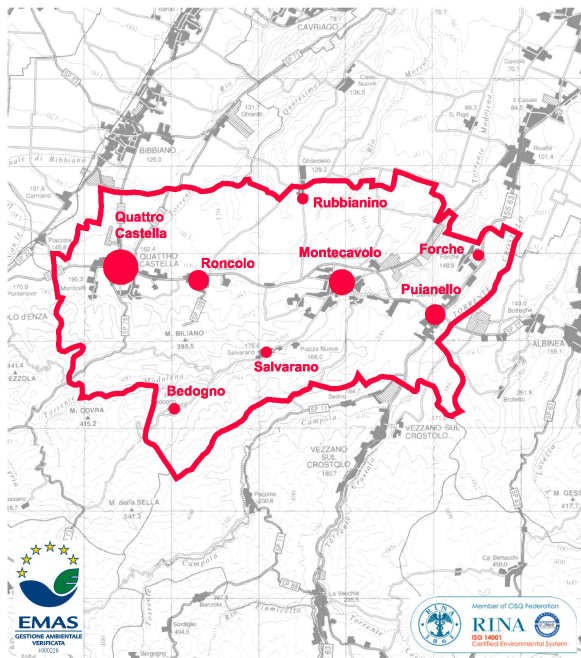
PROVINCIA DI REGGIO EMILIA

# COMUNE DI QUATTRO CASTELLA



# POS

## PIANO STRUTTURALE COMUNALE



## QUADRO CONOSCITIVO

Art.28 Legge Rg. 24 Marzo 2000 n° 20



## SCHEDE GEOSITI

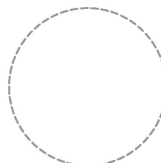
Il Sindaco  
**CESARE BEGGI**

Dott. Geol. Fabrizio Giorgini

L'Assessore  
all'Urbanistica  
**ANDREA TAGLIAVINI**



via Morandi, n. 3  
42020 Quattro Castella  
Reggio Emilia  
tel 0522 887268  
fax 0522 249540  
e-mail: [subsoil@virgilio.it](mailto:subsoil@virgilio.it)  
c.f.p. iva 01999810359



Pratica n° 2999

Redatto da : GDUrb

Nome file : 2999 Tassello prova grazia3.dwg

**Dirigente Area Assetto e Uso del Territorio**  
Arch. Giuliana Motti  
**Responsabile Servizio Urbanistica - Edilizia Privata**  
Geom. Dalbo Rivi  
**Servizio LL.PP. - Patrimonio - Ambiente**  
Dott. Davide Giovannini  
Geom. Daniele Prandi

**Gruppo di lavoro Centro Coop. di Progettazione**  
Arch. Aldo Calli (progettista)  
Geom. Grazia Bagnacani  
Geom. Roberta Bagnacani  
Ing. Simone Calli  
Arch. M.Luisa Gozzi  
Segr. Caterina Lucenti  
Disegn. Simonetta Luciani  
Arch. Antonino Nava  
Urb. Moreno Veronese

**Consulenti**  
Dott. Geol. Fabrizio Giorgini (Studio geologico)  
Arch. Elisabetta Cavazza (Sistema storico - paesaggistico)  
Dott. Dario Mussini (Rete ecologica)  
Studio Alfa srl (Studio impatto ambientale)  
Dott. Gino Mazzoli (Partecipazione e ascolto)

**LOCALITÀ ABBONDE** Sezione dedicata alle informazioni relative all'ubicazione dell'elemento rilevato.

**PROVINCIA** Provincia di appartenenza.

**COMUNE** Comune di appartenenza.

**LOCALITÀ/TOPONIMO** Sono indicate le località o i toponimi più vicini al geosito utilizzando esclusivamente quelli presenti nella cartografia ufficiale.

**OGGETTO** Argomento della scheda.

**QUALIFICAZIONE** Elemento del paesaggio descritto.

**TIPO** Viene descritta sinteticamente la tipologia di geosito (ad esempio roccioso, calanco).

**UBICAZIONE** Sezione in cui si descrive la posizione del geosito rispetto alla località/toponimo o di località abbonde.

**CONDIZIONE GIURIDICA** Sezione in cui si specifica se il geosito ricade in area pubblica o privata.

**RIFERIMENTI GEO TOPOGRAFICI** Sezione in cui si riportano le coordinate geografiche del geosito riferite al centro dell'elemento.

**LONGITUDINE** Si riporta il valore di longitudine del geosito in metri nel sistema UTM.

**LATITUDINE** Si riporta il valore di latitudine del geosito in metri nel sistema UTM.

**QUOTA** Si riporta la quota in metri sul livello del mare.

**DESCRIZIONE** Sezione in cui si specificano gli elementi caratteristici del geosito.

**LITOLOGIA** Tipo di roccia presente nell'abbonde.

**ETA'** Età della roccia abbonde.

**FOSSILI** Vengono indicati gli eventuali fossili presenti nell'abbonde.

**STATO FISICO** Sezione in cui si descrive la condizione del geosito.

**FORMA** Può essere puntuale (il geosito occupa una superficie ridotta) lineare (il geosito presenta un allineamento lungo una certa direzione) o areale (il geosito occupa una vasta area).

**ESPOSIZIONE** Si evidenzia se il geosito è visibile per cause naturali o artificiali.

**CONSERVAZIONE** Con i termini buono, discreto o cattivo si fornisce un'indicazione dello stato di conservazione del geosito.

**VALUTABILITÀ DELL'AREA** Sezione in cui vengono aggiunte alcune valutazioni sull'uso dell'area a fini turistici.

**MORFOLOGIA** Descrizione sintetica della morfologia del sito e dell'area circostante utilizzando i seguenti termini di crinale, di versante, di fondovalle, di pianura.

**ACCESSIBILITÀ** Indicazione dei mezzi che consentono di raggiungere il geosito.

**VISIBILITÀ** Sono riportati quando presenti i punti panoramici da cui si può osservare il geosito.

**ANNOTAZIONI** Sezione dedicata alla descrizione di eventuali particolarità del geosito.

**BIBLIOGRAFIA E ALTRE FONTI** Sezione in cui vengono riportate le fonti bibliografiche utilizzate per la compilazione della scheda.

**INTERESSE SCIENTIFICO** Sezione in cui si descrive l'importanza scientifica del geosito.

**PRIMARIO** È l'aspetto scientifico di preminente interesse per il geosito. Con i termini utilizzati si intende quanto segue:

Geologia stratigrafica: la presenza nel geosito di rocce che registrano eventi sedimentari del passato.

Geologia strutturale: la presenza nel geosito di testimoni e dell'architettura delle strutture geologiche dell'area.

Geomorfologico: nel geosito si manifestano gli effetti degli agenti esogeni (acqua, ghiaccio, vento, gravità, ecc.) sulle forme e della superficie terrestre.

Mineralogico: la presenza nel geosito di minerali.

Paleontologico: nel geosito sono presenti testimoni e fossili di forme e di vita del passato.

SECONDARI Vengono specificate eventuali ulteriori valenze scientifiche del geosito ricorrendo alla terminologia precedente.

ALTRO TIPO DI INTERESSE Si individuano le "attrattive" di tipo non scientifico legate al geosito (didattico, storico, botanico, paesistico, escursionistico).

## GEOLOGIA

## GLOSSARIO

**GRADO INTERESSE SCIENTIFICO** Grado di interesse che fornisce il livello dell'interesse scientifico prioritario. Può essere Locale, Regionale, Nazionale, Europeo, Internazionale.

**VALORI DI AZIONE PROPOSTA** Scelta in cui si avanza una proposta di protezione per il geosito, suddividendola in necessaria, consigliabile o superflua.

## ALLEGATI

1 - INDIVIDUAZIONE: Si riportano i riferimenti entità dello stralcio cartografico allegato (telecamere, entità anno di edificazione, scala).  
 2 - RILIEVO FOTOGRAFICO: Il primo o un numero progressivo per scheda, tra il secondo e la numerazione del fotografo, si riferisce al rilievo generale. Inoltre si è specificato quando sono state allegare fotografie di proprietà del Comune di Quattro Castella, insieme e all'anno di esecuzione.

## BIBLIOGRAFIA E ALTRE FONTI

## Sabbie di Montericco

Regione Emilia-Romagna "Itinerari geologico-ambientali nelle terre atildiche tra Canossa e Quattro Castella" 2004// Servizio Geologico Italiano "Scheda sperimentale per l'inventario dei geositi italiani" 2001// G. Malaguzzi "L'oasi del Bianello" 1992 pp 207-217 // 4-72, 81-82, 10 // Società Geologica Italiana "Guide Geologiche Regionali - Appennino Tosco-Emiliano" 1992// M. Crevaschi e G. Papani "Contributo preliminare alla Neotettonica del margine Padano dell'Appennino ligure e terraferme colpite prese tra Cavriago e Quattro Castella" 1997

## Ghiaie continentali

Regione Emilia-Romagna "Itinerari geologico-ambientali nelle terre atildiche tra Canossa e Quattro Castella" 2004// Servizio Geologico Italiano "Scheda sperimentale per l'inventario dei geositi italiani" 2001// G. Malaguzzi "L'oasi del Bianello" 1992 pp 207-217 // Società Geologica Italiana "Guide Geologiche Regionali - Appennino Tosco-Emiliano" 1992// M. Crevaschi e G. Papani "Contributo preliminare alla Neotettonica del margine Padano dell'Appennino ligure e terraferme colpite prese tra Cavriago e Quattro Castella" 1997

## Argille di Lugagnano

Regione Emilia-Romagna "Itinerari geologico-ambientali nelle terre atildiche tra Canossa e Quattro Castella" 2004// Servizio Geologico Italiano "Scheda sperimentale per l'inventario dei geositi italiani" 2001// G. Malaguzzi "L'oasi del Bianello" 1992 pp 207-217 // Società Geologica Italiana "Guide Geologiche Regionali - Appennino Tosco-Emiliano" 1992// Istituto di Geologia - Università di Parma "Carta geologica della provincia di Parma e zone limitrofe" 1992

## Munghe di Canossa

Regione Emilia-Romagna "Itinerari geologico-ambientali nelle terre atildiche tra Canossa e Quattro Castella" 2004// Servizio Geologico Italiano "Scheda sperimentale per l'inventario dei geositi italiani" 2001// G. Malaguzzi "L'oasi del Bianello" 1992 pp 001-101 // 2// Società Geologica Italiana "Guide Geologiche Regionali - Appennino Tosco-Emiliano" 1992// Istituto di Geologia - Università di Parma "Carta geologica della provincia di Parma e zone limitrofe" 1992

## Oliviti

Regione Emilia-Romagna "Itinerari geologico-ambientali nelle terre atildiche tra Canossa e Quattro Castella" 2004// Servizio Geologico Italiano "Scheda sperimentale per l'inventario dei geositi italiani" 2001// Società Geologica Italiana "Guide Geologiche Regionali - Appennino Tosco-Emiliano" 1992// Istituto di Geologia - Università di Parma "Carta geologica della provincia di Parma e zone limitrofe" 1992

**GEOLOGIA**

SC.EDA N. G.

**LOCALITÀ A IONE**

PROVINCIA Reggio Emilia  
 COMUNE Quattro Castella  
 LOCALITÀ/TOPONIMO Bianello CGU

**OGGETTO**

QUALIFICAZIONE Geosito  
 TIPO Aiora ento di sabbie arine

**UBICAZIONE**

Il geosito è posto a sud di Bianello a pochi metri dal complesso edilizio denominato "Corte degli Ulivi"

**CONDIZIONE GIURIDICA**

PROPRIETÀ Co.une di Quattro Castella

**RIFERIMENTI GEO.TOPOGRAFICI**

LONGITUDINE est 11° 11'  
 LATITUDINE nord 44° 42'  
 QUOTA 200 s.l.m.

**DESCRIZIONE**

LITOLOGIA Sabbie di Montericco  
 ETÀ Calabriano  
 FOSSILI Laellibranchi//Gasteropodi//Scolopodi

**STATO FISICO**

FORMA Lineare  
 ESPOSIZIONE Naturale  
 CONSERVAZIONE Buona

**RUIBILITÀ DELL'AREA**

MORFOLOGIA Di versante  
 ACCESSIBILITÀ Pedonale//ciclabile  
 VISIBILITÀ Geosito osservabile dai Punti panoramici 1, 2 e 4

**ANNOTAZIONI**

L'esposizione e l'orientamento del geosito, lungendo da scherzosi ai venti settentrionali, creano un microclima di tipo quasi mediterraneo che

**INTERESSE SCIENTIFICO**

PRIMARIO Geologia stratigrafica  
 SECONDARIO Geomorfologico//Paleontologico  
 ALTRO TIPO DI INTERESSE Botanico//Didattico//Escursionistico//Paesistico

**GRADO INTERESSE SCIENTIFICO**

Regionale

**VALORI A IONE PROPOSTA**

Consigliabile

**GEOLOGIA**

**SC.EDA N. G.**

**ALLEGATI**

1 - INDIVIDUAZIONE Estratto Carta Geografica Unica.enti 200141//200142.edizione 200. scala 1.000  
2 - RILIEVO FOTOGRAFICO Foto 1.G.01// Foto 2. Archivio fotografico Co.une di Quattro Castella. volo Ottobre 200. n° 74.

**SOPRALLUOGO**

TIPO Interno all'area  
DATA Ottobre 2004

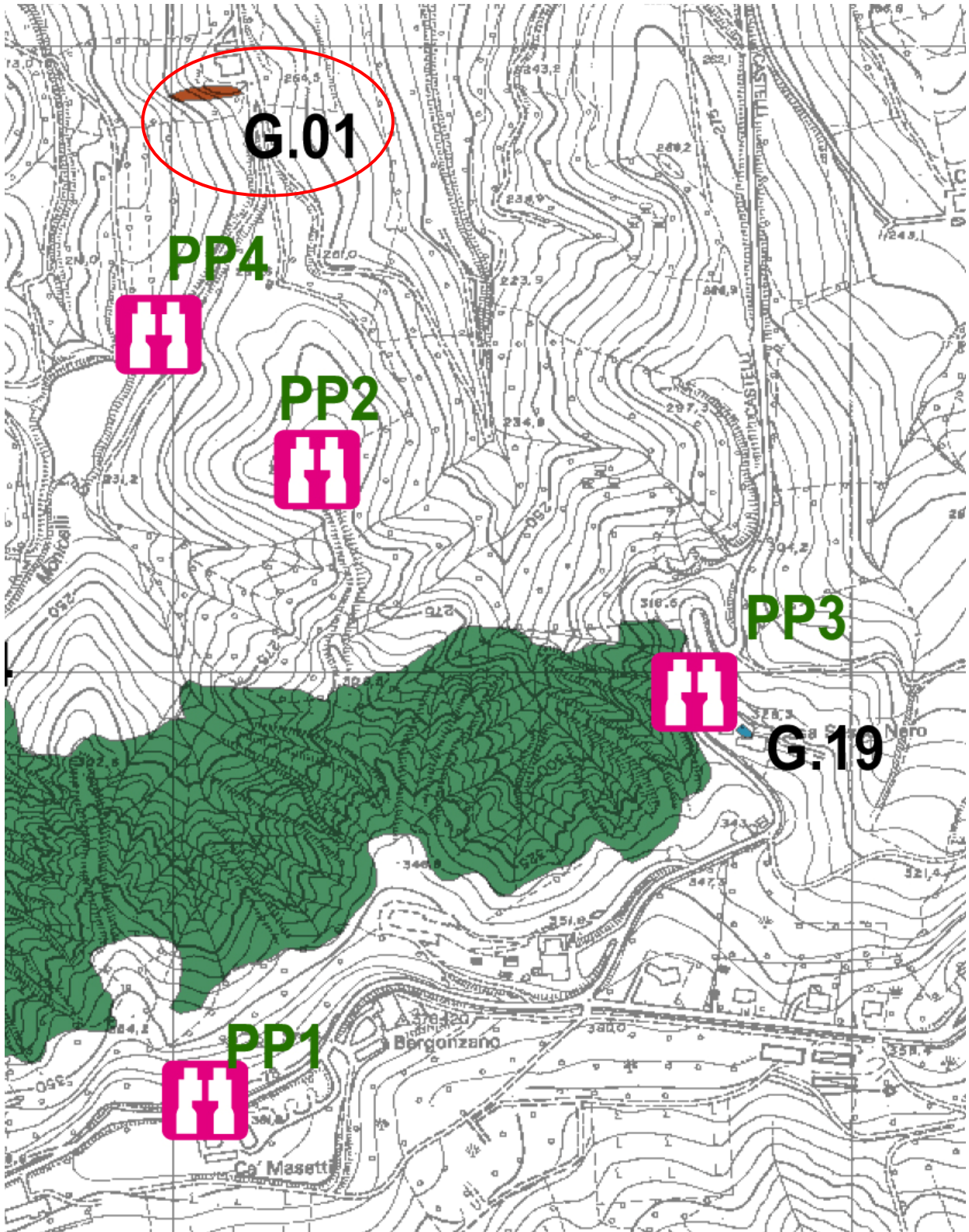
**COMPILAZIONE**

RIF. ALLA PARTE Intera scheda  
DATA Novembre 2004  
COMPILATORE Dott. Grasselli Marco



ALLEGATO N. 1 INDIVIDUAZIONE

Estratto Carta Geologica Unica elaborati 200141/200142 edizione 2001 scala indefinita



**ALLEGATO N. 1 - RILIEVO TOPOGRAFICO**

Foto 1 - particolare dell'altopiano di sabbie ricchissime di conchiglie fossili. Si notano i segni di erosione dovute all'azione degli agenti meteorici.





ALLEGATO N. 1 - RILIEVO - FOTOGRAFICO

Foto 2 - Il geosito fotografato dall'alto - Ottobre 2000.



## GEOLOGIA

SC.EDA N. G.

**LOCALITÀ A IONE**

PROVINCIA: Reggio Emilia  
 COMUNE: Quattro Castella  
 LOCALITÀ/TOPONIMO: Monte Lucio (CGU)

**OGGETTO**

QUALIFICAZIONE: Geosito  
 TIPO: Aiora.ento di sabbie arine

**UBICAZIONE**

Il geosito è situato alcune centinaia di metri a sud di Monte Lucio

**CONDIZIONE GIURIDICA**

PROPRIETÀ: Comune di Quattro Castella

**REPERIMENTI GEO TOPOGRAFICI**

LONGITUDINE: est 11° 11'  
 LATITUDINE: nord 44° 42'41"  
 QUOTA: 28 m s.l.m.

**DESCRIZIONE**

LITOLOGIA: Sabbie di Montericco  
 ETÀ: Calabriano  
 FOSSILI: Lamelibranchi//Gasteropodi//Scolopodi

**STATO ISICO**

FORMA: Lineare  
 ESPOSIZIONE: Naturale  
 CONSERVAZIONE: Buona

**PERIURIBILITÀ DELL'AREA**

MORFOLOGIA: Di versante  
 ACCESSIBILITÀ: Pedonale (per esperti)  
 VISIBILITÀ: Geosito osservabile dai Punti panoramici 1, 2, 4 e 8

**ANNOTAZIONI**

Si tratta di un esteso aiora.ento di sabbie arine osservabile per solo dai diversi punti panoramici

**INTERESSE SCIENTIFICO**

PRIMARIO: Geologia stratigrafica  
 SECONDARIO: Geocronologico//Paleontologico  
 ALTRO TIPO DI INTERESSE: Escursionistico//Paesistico

**GRADO INTERESSE SCIENTIFICO**

Regionale

**VALORI A IONE PROPOSTA**

Superluca

**GEOLOGIA**

**SC.EDA N. G.**

**ALLEGATI**

1 - INDIVIDUAZIONE Estratto Carta Geografica Unica (lele) enti 200141//200142 edizione 200 scala 1:000  
2 - RILIEVO FOTOGRAFICO Foto 1 (G.02) Foto 2 (G.0)

**SOPRALLUOGO**

TIPO Esterno all'area  
DATA Ottobre 2004

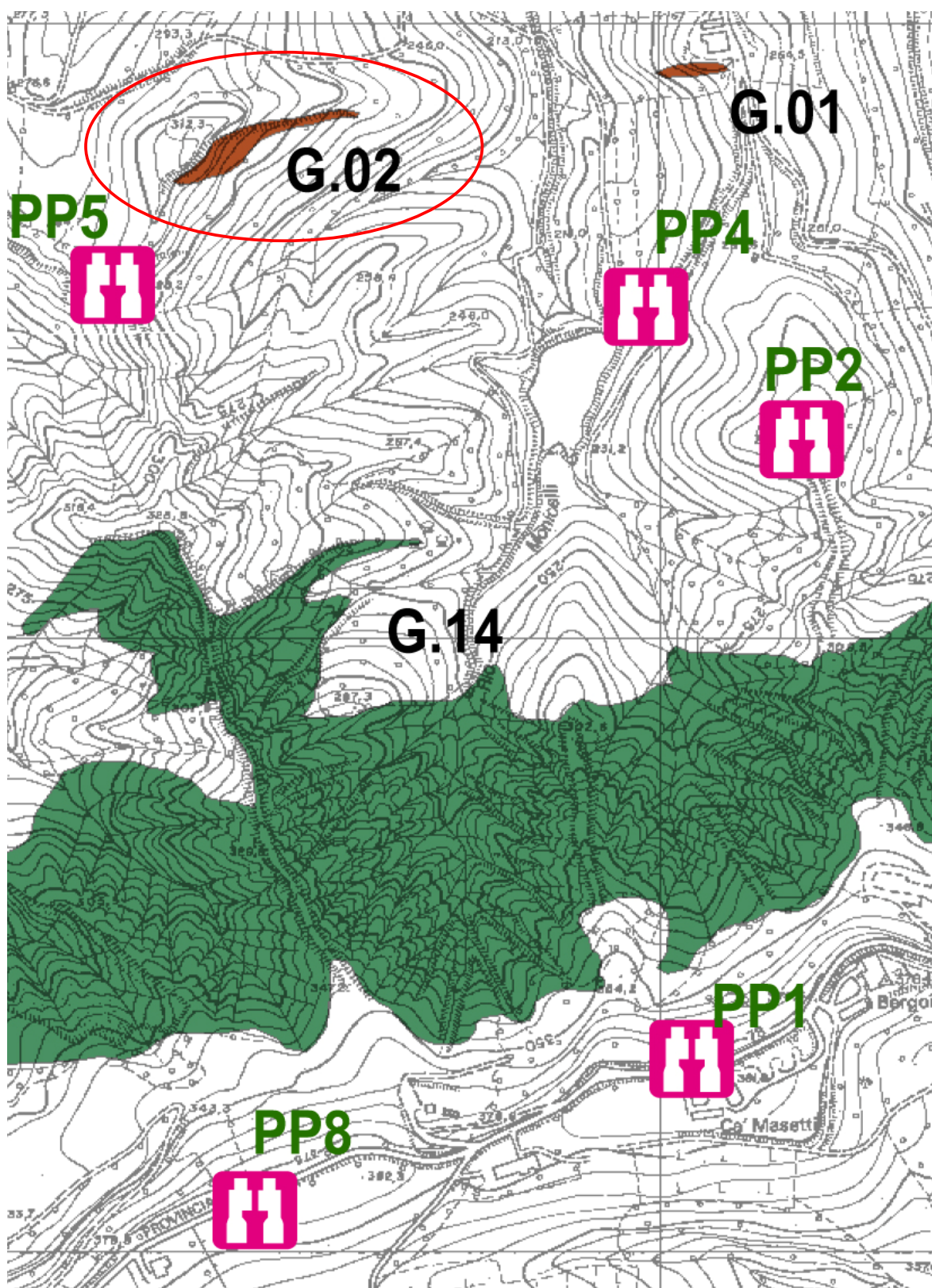
**COMPILAZIONE**

RIF. ALLA PARTE Intera scheda  
DATA Novembre 2004  
COMPILATORE Dott. Grasselli Marco



ALLEGATO N. INDIVIDUAZIONE

Estratto Carta Geografica Unica enti 200141/200142 edizione 200 scala indefinita



ALLEGATO N. 1 - RILIEVO TOPOGRAFICO

Foto 1 - Foto aerea del territorio visto da sud-est (Punto panoramico 4).



**ALLEGATO N. 1 - RILIEVO - TOPOGRAFICO**

Foto 2: vista panoramica del geosito dal Belvedere di Bergonzone - Punto panoramico 1. Si nota da nord a sud il passaggio delle sabbie alle argille plioceniche e poi di queste alle argille del Miocene di Canossa.



## GEOLOGIA

SC.EDA N. G.

**LOCALITÀ**

PROVINCIA: Reggio Emilia  
 COMUNE: Quattro Castella  
 LOCALITÀ/TOPONIMO: Monte Lucio (CGU)

**OGGETTO**

QUALIFICAZIONE: Geosito  
 TIPO: Aiora.ento di sabbie arine

**UBICAZIONE**

Il geosito è posto sul versante est di Monte Lucio si raggiunge seguendo il sentiero con indicazioni "Corte delle Noci"

**CONDIZIONE GIURIDICA**

PROPRIETÀ: Comune di Quattro Castella

**RIFERIMENTI GEOTOPOGRAFICI**

LONGITUDINE: est 11° 44'  
 LATITUDINE: nord 42° 7'  
 QUOTA: 210 s.l.m.

**DESCRIZIONE**

LITOLOGIA: Sabbie di Montericco  
 ETÀ: Calabriano  
 FOSSILI: No

**STATO ISICO**

FORMA: Puntuale  
 ESPOSIZIONE: Artificiale  
 CONSERVAZIONE: Buona

**QUALITÀ DELL'AREA**

MORFOLOGIA: Di versante  
 ACCESSIBILITÀ: Pedonale/ciclabile  
 VISIBILITÀ: Nessuno

**ANNOTAZIONI**

Il geosito è un'antica cava di materiale sabbioso ora inutilizzata

**INTERESSE SCIENTIFICO**

PRIMARIO: Geologia stratigrafica  
 SECONDARIO: Nessuno  
 ALTRO TIPO DI INTERESSE: Escursionistico/Storico

**GRADO INTERESSE SCIENTIFICO**

Regionale

**VALORI DI AZIONE PROPOSTA**

Consigliabile

**GEOLOGIA**

**SC.EDA N. G.**

**ALLEGATI**

1 - INDIVIDUAZIONE Estratto Carta Geografica Unica enti 200141//200142 edizione 200 scala 1:000  
2 - RILIEVO FOTOGRAFICO Foto 1 G.04

**SOPRALLUOGO**

TIPO Interno all'area  
DATA Ottobre 2004

**COMPILAZIONE**

RIF. ALLA PARTE Intera scheda  
DATA Novembre 2004  
COMPILATORE Dott. Grasselli Marco





ALLEGATO N. 1 INDIVIDUAZIONE

Estratto Carta Geografica Unica del territorio 200141/200142 edizione 2001 scala indefinita



ALLEGATO N. 1 RILIEVO FOTOGRAFICO

Foto 1 primo piano della cava di sabbia.



## GEOLOGIA

SC EDA N. G.

**LOCALITÀ**

PROVINCIA Reggio Emilia  
 COMUNE Quattro Castella  
 LOCALITÀ/TOPONIMO Monte Zagno CGU

**OGGETTO**

QUALIFICAZIONE Geosito  
 TIPO Aiora ento di sabbie arine

**UBICAZIONE**

Il geosito è posto sul versante sud-ovest di Monte Zagno

**CONDIZIONE GIURIDICA**

PROPRIETÀ Comune di Quattro Castella

**COORDINATE GEOLOGICHE**

LONGITUDINE est 11° 28'  
 LATITUDINE nord 44° 22'  
 QUOTA 280 m s.l.m.

**DESCRIZIONE**

LITOLOGIA Sabbie di Montericco  
 ETÀ Calabriano  
 FOSSILI No

**STATO ISICO**

FORMA Lineare  
 ESPOSIZIONE Naturale  
 CONSERVAZIONE Buona

**QUALITÀ DELL'AREA**

MORFOLOGIA Di versante  
 ACCESSIBILITÀ Pedonale (per esperti)  
 VISIBILITÀ Geosito osservabile dal Punto panoramico 7

**ANNOTAZIONI**

Il geosito occupa una superficie ridotta ed è in parte visibile a causa della vegetazione

**INTERESSE SCIENTIFICO**

PRIMARIO Geologia stratigrafica  
 SECONDARIO Geologico  
 ALTRO TIPO DI INTERESSE Escursionistico/Paesistico

**GRADO INTERESSE SCIENTIFICO**

Locale

**VALORI DI PROTEZIONE**

Superfua

**GEOLOGIA**

**SC.EDA N. G.**

**ALLEGATI**

1 - INDIVIDUAZIONE Estratto Carta Geografica Unica 200141//200142 edizione 200 scala 1:000  
2 - RILIEVO FOTOGRAFICO Foto 1 G.0

**SOPRALLUOGO**

TIPO Esterno all'area  
DATA Ottobre 2004

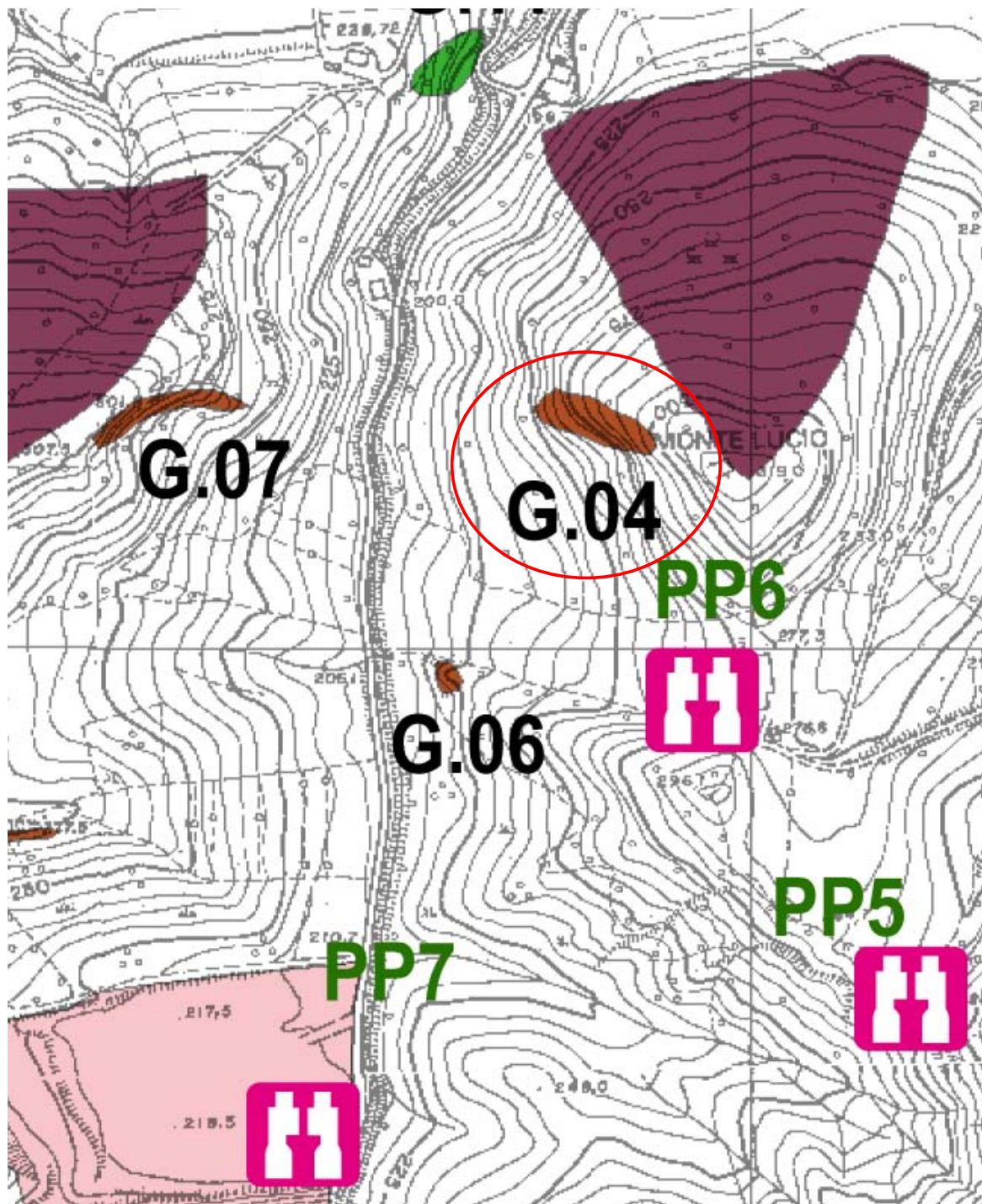
**COMPILAZIONE**

RIF. ALLA PARTE Intera scheda  
DATA Novembre 2004  
COMPILATORE Dott. Grasselli Marco



ALLEGATO N. 1 INDIVIDUAZIONE

Estratto Carta Geologica Unica del territorio 200141/200142 edizione 2001 scala indefinita



ALLEGATO N. 1 - RILIEVO FOTOGRAFICO

Foto 1 - L'altipiano di sabbie di Monte Zagno visto dalla Cava della Moia (Punto panoramico 7).



## GEOLOGIA

SC.EDA N. G.

**LOCALITÀ A IONE**

PROVINCIA Reggio Emilia  
 COMUNE Quattro Castella  
 LOCALITÀ/TOPONIMO La Moia (CGU)

**OGGETTO**

QUALIFICAZIONE Geosito  
 TIPO Aiora ento di sabbie arine

**UBICAZIONE**

Il geosito è situato a nord-ovest della località La Moia nei pressi della Cava di argilla

**CONDIZIONE GIURIDICA**

PROPRIETÀ Privata

**RIFERIMENTI GEO TOPOGRAFICI**

LONGITUDINE est 11° 41'  
 LATITUDINE nord 44° 42' 8"  
 QUOTA 200 m s.l.m.

**DESCRIZIONE**

LITOLOGIA Sabbie di Montericco  
 ETÀ Calabriano  
 FOSSILI Laelibranchi//Gasteropodi//Scalopodi

**STATO ISICO**

FORMA Lineare  
 ESPOSIZIONE Naturale  
 CONSERVAZIONE Buona

**QUALIFICAZIONE DELL'AREA**

MORFOLOGIA Di versante  
 ACCESSIBILITÀ Pedonale (per esperti)  
 VISIBILITÀ Geosito osservabile dai Punti panoramici 7 e 8

**ANNOTAZIONI**

Molto caratteristica la forma a assunta dal geosito che risulta osservabile per solo dai punti panoramici

**INTERESSE SCIENTIFICO**

PRIMARIO Geologia stratigrafica  
 SECONDARIO Geologico/Paleontologico  
 ALTRO TIPO DI INTERESSE Escursionistico/Paesistico

**GRADO INTERESSE SCIENTIFICO**

Regionale

**VALORI A IONE PROPOSTA**

Superlucua

**GEOLOGIA**

**SC.EDA N. G.**

**ALLEGATI**

1 - INDIVIDUAZIONE Estratto Carta Geografica Unica enti 200141//200142//20014 //200144 edizione 200 scala 1:000  
2 - RILIEVO FOTOGRAFICO Foto 1 G.0

**SOPRALLUOGO**

TIPO Esterno all'area  
DATA Ottobre 2004

**COMPILAZIONE**

RIF. ALLA PARTE Intera scheda  
DATA Novembre 2004  
COMPILATORE Dott. Grasselli Marco





ALLEGATO N. INDIVIDUAZIONE

Estratto Carta Geografica Unica enti 200141//200142//200143//200144 edizione 2001 scala indefinita

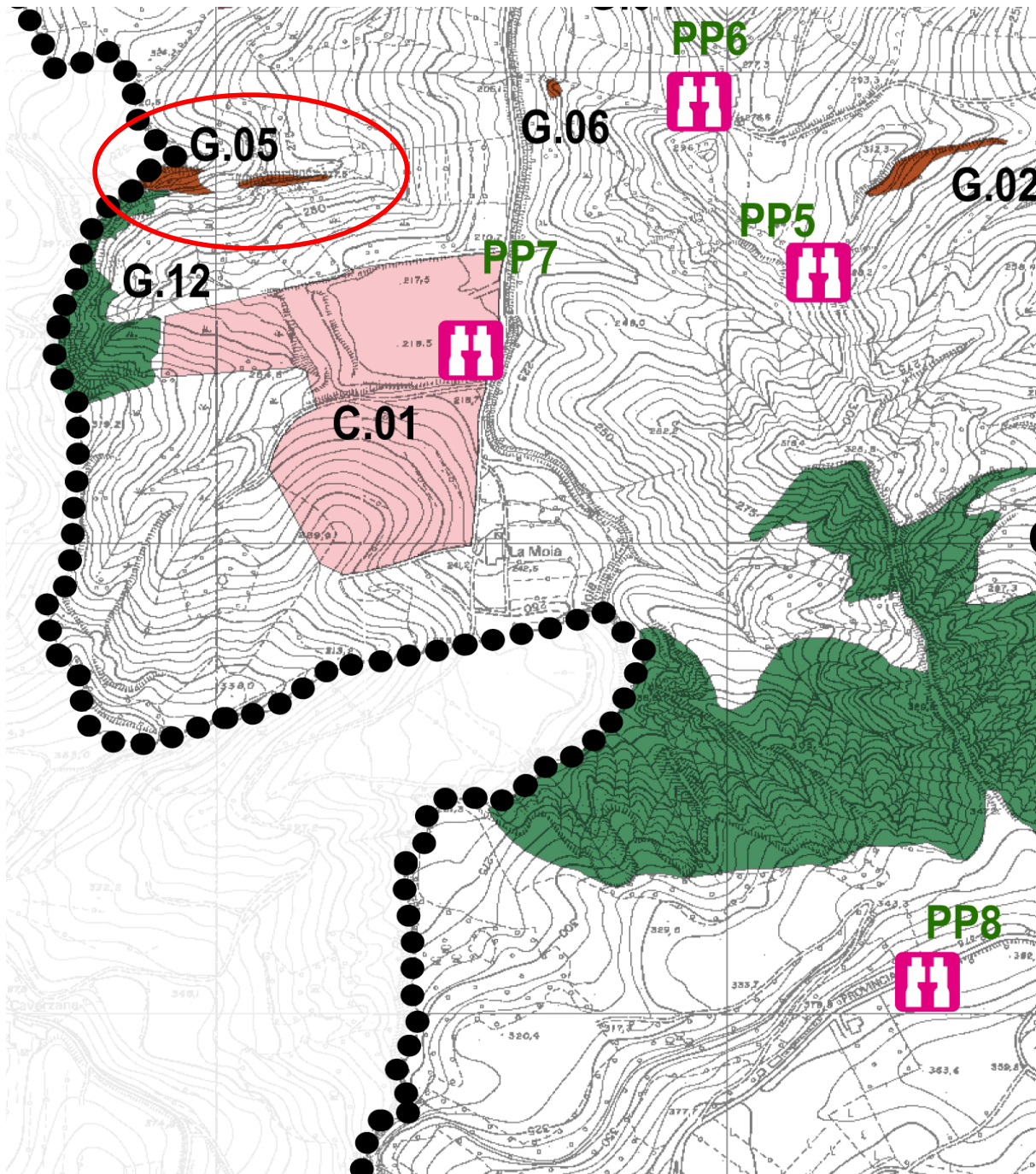


Foto 1: primo piano dell'altopiano visto da sud-est (Punto panoramico 7). Si nota bene il contatto con le sottostanti argille plioceniche (vedi Scheda 12).



## GEOLOGIA

SC.EDA N. G.

**LOCALITÀ A IONE**

PROVINCIA Reggio Emilia  
 COMUNE Quattro Castella  
 LOCALITÀ/TOPONIMO Monte Zagno CGU

**OGGETTO**

QUALIFICAZIONE Geosito  
 TIPO Aiora ento di sabbie arine

**UBICAZIONE**

Il geosito è posto a sud-ovest di Monte Zagno poco più a monte della sorgente denominata "Fontanina"

**CONDIZIONE GIURIDICA**

PROPRIETÀ Comune di Quattro Castella

**REPERIMENTI GEOTOPOGRAFICI**

LONGITUDINE est 1° 1' 824  
 LATITUDINE nord 44° 4248  
 QUOTA 220 m s.l.m.

**DESCRIZIONE**

LITOLOGIA Sabbie di Montericco  
 ETÀ Calabriano  
 FOSSILI Lamellicorniani//Gasteropodi//Scolopodi

**STATO FISICO**

FORMA Puntuale  
 ESPOSIZIONE Artificiale  
 CONSERVAZIONE Buona

**QUALIFICAZIONE DELL'AREA**

MORFOLOGIA Di versante  
 ACCESSIBILITÀ Pedonale  
 VISIBILITÀ Nessuno

**ANNOTAZIONI**

Il geosito è ricchissimo di conchiglie fossili.

**INTERESSE SCIENTIFICO**

PRIMARIO Geologia stratigrafica  
 SECONDARIO Geologico/Paleontologico  
 ALTRO TIPO DI INTERESSE Didattico/Escursionistico

**GRADO INTERESSE SCIENTIFICO**

Regionale

**VALORI A IONE PROPOSTA**

Consigliabile

**GEOLOGIA**

**SC.EDA N. G.**

**ALLEGATI**

1 - INDIVIDUAZIONE Estratto Carta Geografica Unica enti 200141//200142//20014 //200144 edizione 200 scala 1:000  
2 - RILIEVO FOTOGRAFICO Foto 1 G.07

**SOPRALLUOGO**

TIPO Interno all'area  
DATA Ottobre 2004

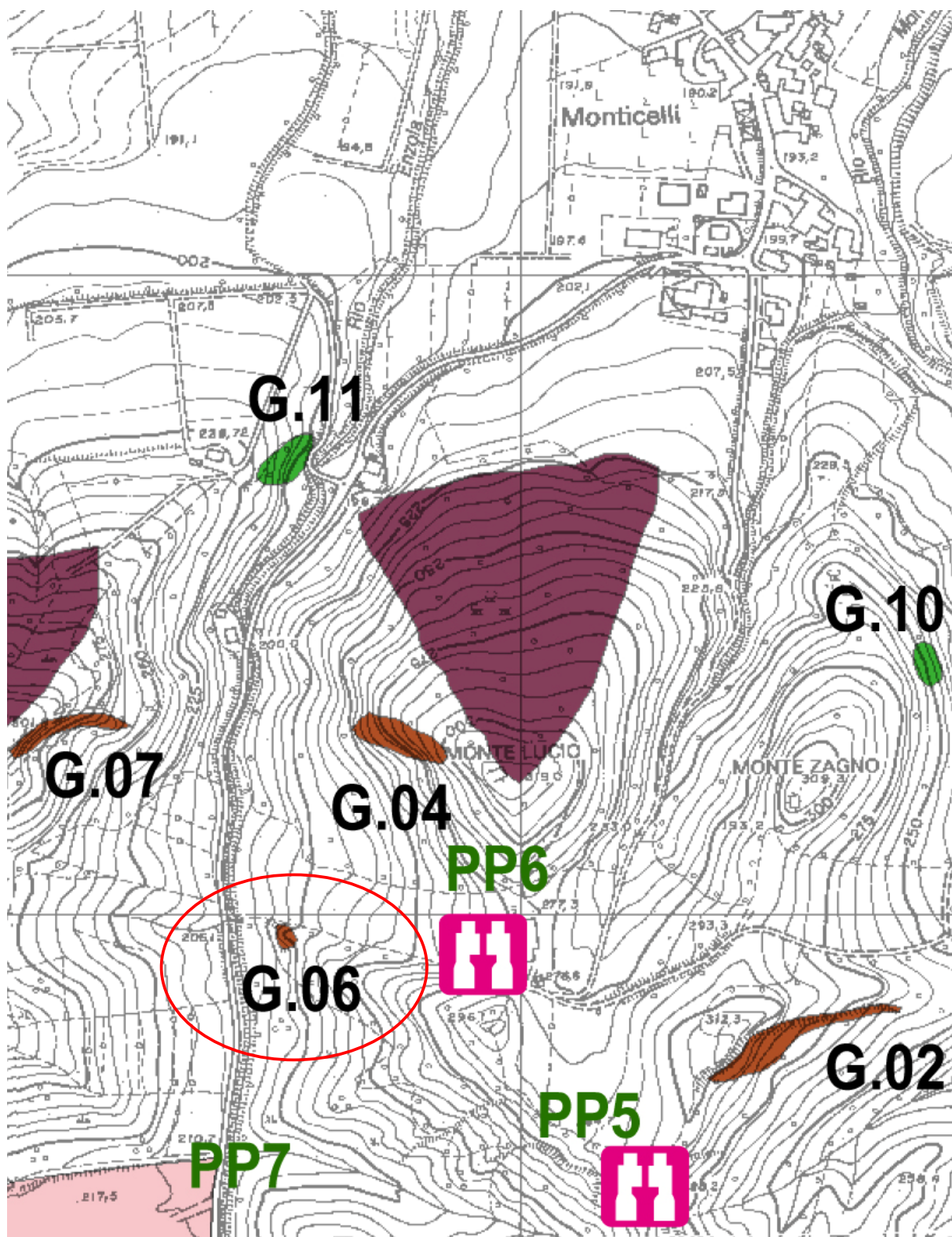
**COMPILAZIONE**

RIF. ALLA PARTE Intera scheda  
DATA Novembre 2004  
COMPILATORE Dott. Grasselli Marco



ALLEGATO N. 1 INDIVIDUAZIONE

Estratto Carta Geologica Unica del territorio del Comune di Quattro Castella (P.C. 200141/200142/200143/200144) edizione 2001 scala indefinita



ALLEGATO N. 1 RILIEVO TOPOGRAFICO

Foto 1 particolare del geosito. Si vedono le piccole grotte scavate dai collezionisti di fossili per estrarre i reperti.



## GEOLOGIA

SC.EDA N. G.

**LOCALITÀ**

PROVINCIA: Reggio Emilia  
 COMUNE: Quattro Castella  
 LOCALITÀ/TOPONIMO: Monte Zagno (CGU)

**OGGETTO**

QUALIFICAZIONE: Geosito  
 TIPO: Aiora: ento di sabbie arine

**UBICAZIONE**

Il geosito è posto sul colle ad ovest di Monte Zagno

**CONDIZIONE GIURIDICA**

PROPRIETÀ: Privata

**RIFERIMENTI GEOTOPOGRAFICI**

LONGITUDINE: est 11° 4'  
 LATITUDINE: nord 42° 42'  
 QUOTA: 200 s.l.m.

**DESCRIZIONE**

LITOLOGIA: Sabbie di Montericco  
 ETÀ: Calabriano  
 FOSSILI: No

**STATO ISICO**

FORMA: Lineare  
 ESPOSIZIONE: Naturale  
 CONSERVAZIONE: Buona

**FRUIBILITÀ DELL'AREA**

MORFOLOGIA: Di versante  
 ACCESSIBILITÀ: Pedonale (per esperti)  
 VISIBILITÀ: Geosito osservabile dai Punti panoramici 6 e 7

**ANNOTAZIONI**

Il geosito occupa una superficie ridotta ed è parzialmente visibile a causa della vegetazione

**INTERESSE SCIENTIFICO**

PRIMARIO: Geologia stratigrafica  
 SECONDARIO: Geologico  
 ALTRO TIPO DI INTERESSE: Escursionistico/Paesistico

**GRADO INTERESSE SCIENTIFICO**

Locale

**VALORI AIPROPOSTA**

Superflua

**GEOLOGIA**

**SC.EDA N. G.**

**ALLEGATI**

1 - INDIVIDUAZIONE Estratto Carta Geografica Unica enti 200141//200142//20014 //200144 edizione 200 scala 1:000  
2 - RILIEVO FOTOGRAFICO Foto 1 G.08

**SOPRALLUOGO**

TIPO Esterno all'area  
DATA Ottobre 2004

**COMPILAZIONE**

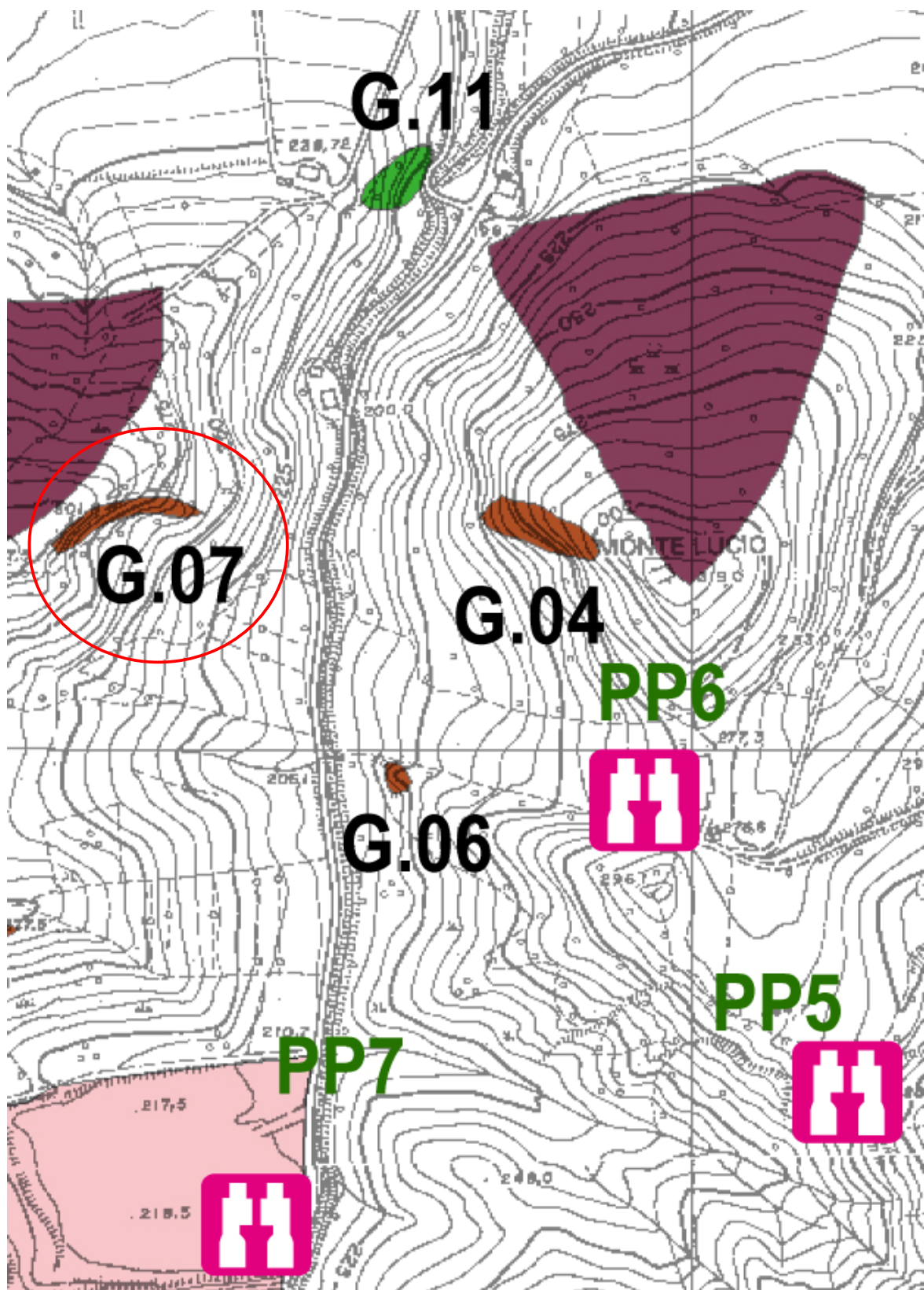
RIF. ALLA PARTE Intera scheda  
DATA Novembre 2004  
COMPILATORE Dott. Grasselli Marco





ALLEGATO N. 1 INDIVIDUAZIONE

Estratto Carta Geologica Unica dei Comuni 200141/200142/200143/200144 edizione 2001 scala indefinita



ALLEGATO N. 1 - RILIEVO TOPOGRAFICO

Foto 1 - Il geosito visto dai pressi della casa colonica di Monte Zagno - Punto panoramico.



**LOCALITÀ A IONE**

PROVINCIA: Reggio Emilia  
 COMUNE: Quattro Castella  
 LOCALITÀ/TOPONIMO: Monte Vetro (CGU)

**OGGETTO**

QUALIFICAZIONE: Geosito  
 TIPO: Aiora.ento di ghiaie continentali

**UBICAZIONE**

Il geosito è posto a sud-ovest di Monte Vetro di fianco al sentiero che sale al castello

**CONDIZIONE GIURIDICA**

PROPRIETÀ: Comune di Quattro Castella

**RIFERIMENTI GEOTOPOGRAFICI**

LONGITUDINE: est 1° 1' 771  
 LATITUDINE: nord 44° 42' 21  
 QUOTA: 280 m s.l.m.

**DESCRIZIONE**

LITOLOGIA: Ghiaie continentali  
 ETÀ: Pleistocene Medio  
 FOSSILI: Gasteropodi poligonati

**STATO ISICO**

FORMA: Lineare  
 ESPOSIZIONE: Naturale  
 CONSERVAZIONE: Buona

**PERIURIBILITÀ DELL'AREA**

MORFOLOGIA: Di versante  
 ACCESSIBILITÀ: Pedonale/ciclabile  
 VISIBILITÀ: Nessuno

**ANNOTAZIONI**

Nessuno

**INTERESSE SCIENTIFICO**

PRIMARIO: Geologia stratigrafica  
 SECONDARIO: Geomorfologico  
 ALTRO TIPO DI INTERESSE: Didattico/Escursionistico

**GRADO INTERESSE SCIENTIFICO**

Locale

**VALORI A IONE PROPOSTA**

Superluca

**GEOLOGIA**

**SC.EDA N. G.**

**ALLEGATI**

1 - INDIVIDUAZIONE Estratto Carta Geografica Unica elementi 200141//200142 edizione 200 scala 1:000  
2 - RILIEVO FOTOGRAFICO Foto 1 (G.0)

**SOPRALLUOGO**

TIPO Interno all'area  
DATA Ottobre 2004

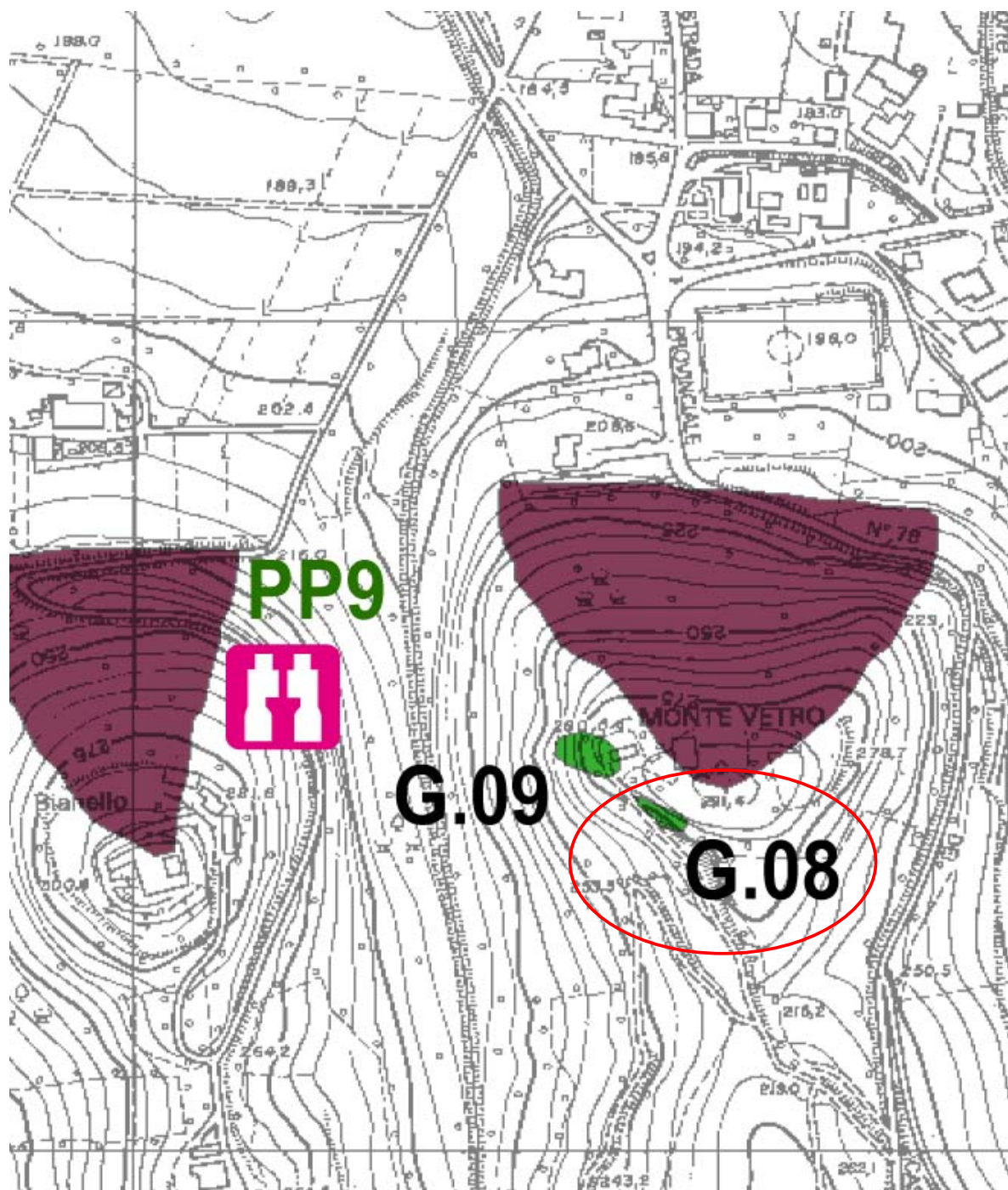
**COMPILAZIONE**

RIF. ALLA PARTE Intera scheda  
DATA Novembre 2004  
COMPILATORE Dott. Grasselli Marco



ALLEGATO N. 1 INDIVIDUAZIONE

Estratto Carta Geografica Unica dei Comuni 200141//200142 edizione 2001 scala indefinita



ALLEGATO N. 1 RILIEVO TOPOGRAFICO

Foto 1 particolare delle ghiaie che affiorano nei pressi della sorgente di Monte Vetro.



## GEOLOGIA

SC EDA N. G.

**LOCALITÀ**

PROVINCIA Reggio Emilia  
 COMUNE Quattro Castella  
 LOCALITÀ/TOPONIMO Monte Vetro CGU

**OGGETTO**

QUALIFICAZIONE Geosito  
 TIPO Aiora ento di ghiaie continentali

**UBICAZIONE**

Il geosito è posto sul versante ovest di Monte Vetro

**CONDIZIONE GIURIDICA**

PROPRIETÀ Comune di Quattro Castella

**REPERIMENTI GEOTOPOGRAFICI**

LONGITUDINE est 11° 7' 4"  
 LATITUDINE nord 44° 27' 4"  
 QUOTA 200 m s.l.m.

**DESCRIZIONE**

LITOLOGIA Ghiaie continentali  
 ETÀ Pleistocene Medio  
 FOSSILI Gasteropodi policonati

**STATO ISICO**

FORMA Lineare  
 ESPOSIZIONE Naturale  
 CONSERVAZIONE Buona

**QUALIFICAZIONE DELL'AREA**

MORFOLOGIA Di versante  
 ACCESSIBILITÀ Pedonale (per esperti)  
 VISIBILITÀ Geosito osservabile dal Punto panoramico

**ANNOTAZIONI**

Per raggiungere il geosito occorre scendere nel bosco al di sotto della casa colonica di Monte Vetro

**INTERESSE SCIENTIFICO**

PRIMARIO Geologia stratigrafica  
 SECONDARIO Geologico  
 ALTRO TIPO DI INTERESSE Didattico/Escursionistico

**GRADO INTERESSE SCIENTIFICO**

Regionale

**VALORI DI RIFERIMENTO PROPOSTA**

Consigliabile

**GEOLOGIA**

**SC.EDA N. G.**

**ALLEGATI**

1 - INDIVIDUAZIONE Estratto Carta Geografica Unica enti 200141//200142 edizione 200 scala 1:000  
2 - RILIEVO FOTOGRAFICO Foto 1 G.10// Foto 2 G.11

**SOPRALLUOGO**

TIPO Interno all'area  
DATA Ottobre 2004

**COMPILAZIONE**

RIF. ALLA PARTE Intera scheda  
DATA Novembre 2004  
COMPILATORE Dott. Grasselli Marco





ALLEGATO N. INDIVIDUAZIONE

Estratto Carta Geografica Unica del territorio 200141/200142 edizione 2001 scala indefinita



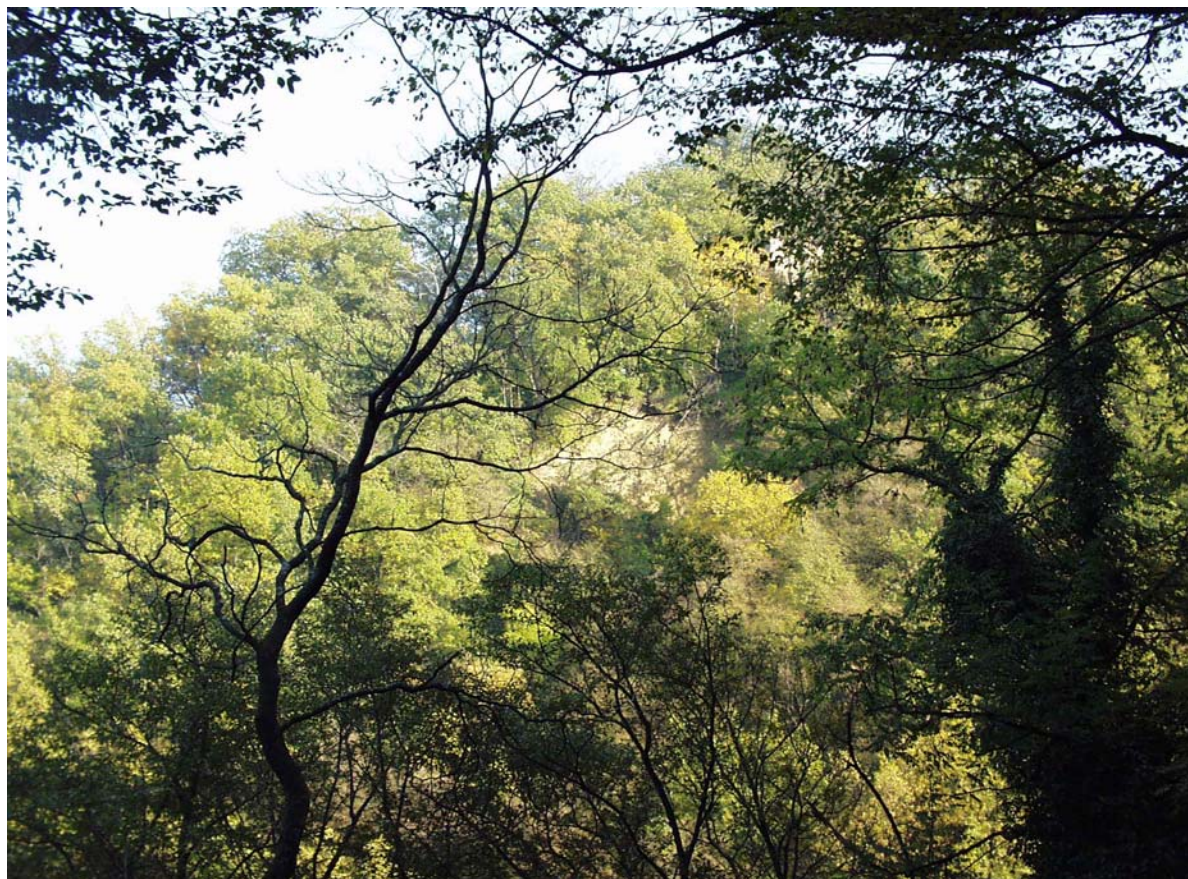
ALLEGATO N. 1 - RILIEVO FOTOGRAFICO

Foto 1 - particolare delle ghiaie alluvionali lungo il versante ovest di Monte Vetro.



ALLEGATO N. 1 - RILIEVO TOPOGRAFICO

Foto 2: il geosito visto dal sentiero che sale al Castello di Bianello - Punto panoramico.



## GEOLOGIA

SC.EDA N. G.

**LOCALITÀ A IONE**

PROVINCIA: Reggio Emilia  
 COMUNE: Quattro Castella  
 LOCALITÀ/TOPONIMO: Monte Lucio (CGU)

**OGGETTO**

QUALIFICAZIONE: Geosito  
 TIPO: Aiora.ento di ghiaie continentali

**UBICAZIONE**

Il geosito è situato sul versante est di Monte Lucio a monte del sentiero per la "Corte delle Noci"

**CONDIZIONE GIURIDICA**

PROPRIETÀ: Comune di Quattro Castella

**REPERIMENTI GEOTOPOGRAFICI**

LONGITUDINE: est 1° 1' 2"  
 LATITUDINE: nord 44° 42' 02"  
 QUOTA: 240 m s.l.m.

**DESCRIZIONE**

LITOLOGIA: Ghiaie continentali  
 ETÀ: Pleistocene Medio  
 FOSSILI: Gasteropodi policonati

**STATO ISICO**

FORMA: Lineare  
 ESPOSIZIONE: Naturale  
 CONSERVAZIONE: Buona

**IRUIBILITÀ DELL'AREA**

MORFOLOGIA: Di versante  
 ACCESSIBILITÀ: Pedonale (per esperti)  
 VISIBILITÀ: Nessuno

**ANNOTAZIONI**

Il geosito è riportato in letteratura ma a risulta di difficile accesso per l'acclività del versante

**INTERESSE SCIENTIFICO**

PRIMARIO: Geologia stratigrafica  
 SECONDARIO: Geomorfologico//Pedologico  
 ALTRO TIPO DI INTERESSE: Didattico//Escursionistico

**GRADO INTERESSE SCIENTIFICO**

Regionale

**VALORI A IONE PROPOSTA**

Consigliabile

**GEOLOGIA**

**SC.EDA N. G.**

**ALLEGATI**

1 - INDIVIDUAZIONE Estratto Carta Geografica Unica enti 200141//200142 edizione 200 scala 1:000  
2 - RILIEVO FOTOGRAFICO Foto 1 G.12

**SOPRALLUOGO**

TIPO Interno all'area  
DATA Ottobre 2004

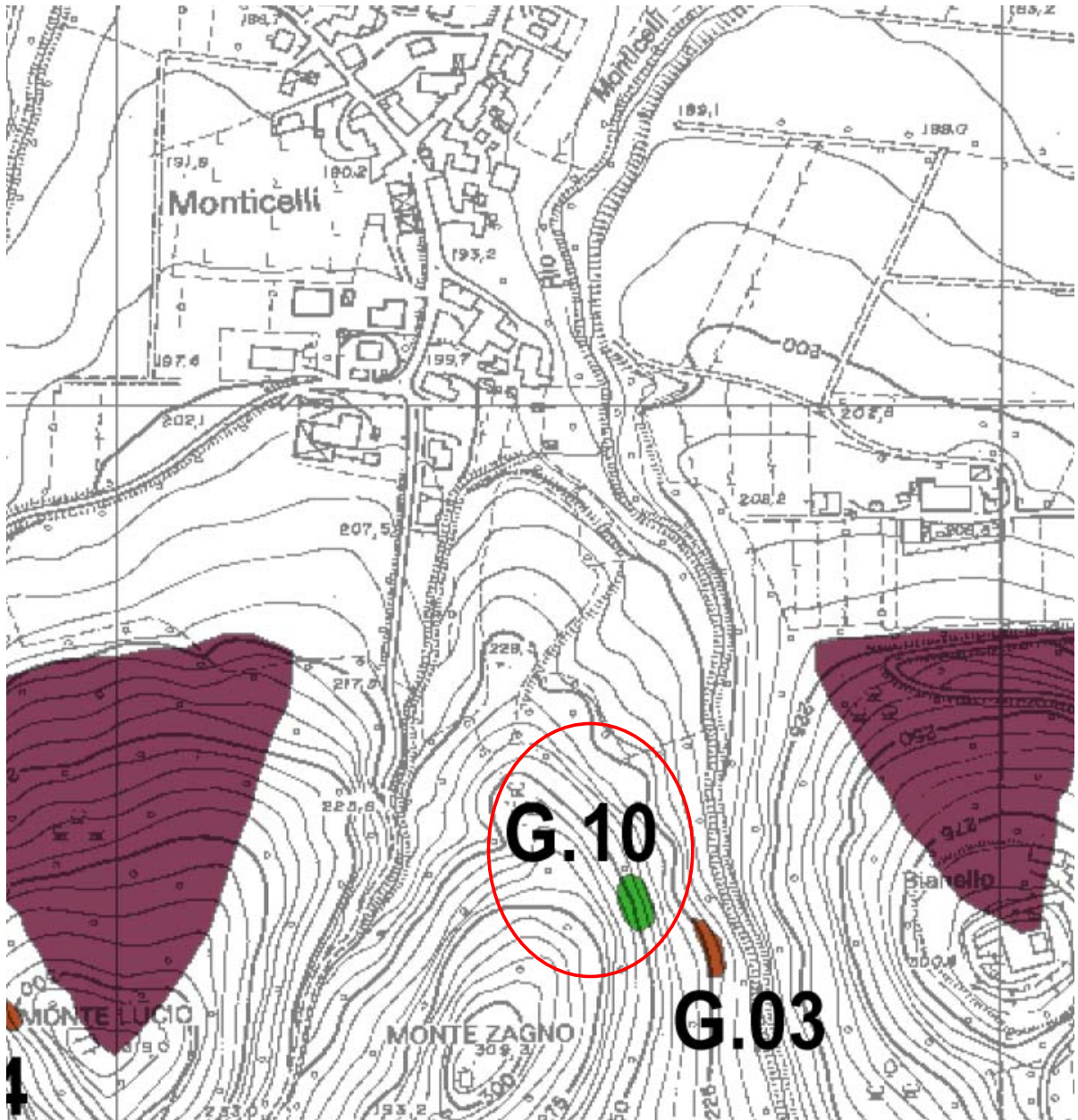
**COMPILAZIONE**

RIF. ALLA PARTE Intera scheda  
DATA Novembre 2004  
COMPILATORE Dott. Grasselli Marco



ALLEGATO N. 1 INDIVIDUAZIONE

Estratto Carta Geografica Unica del territorio 200141/200142 edizione 2001 scala indefinita



ALLEGATO N. 1 - RILIEVO TOPOGRAFICO

Foto 1 - particolare delle ghiaie che affiorano sul versante est di Monte Lucio.



## GEOLOGIA

SC.EDA N. G.

**LOCALITÀ A IONE**

PROVINCIA: Reggio Emilia  
 COMUNE: Quattro Castella  
 LOCALITÀ/TOPONIMO: Rio Enola (CGU)

**OGGETTO**

QUALIFICAZIONE: Geosito  
 TIPO: Aiora.ento di ghiaie continentali

**UBICAZIONE**

Il geosito è situato sulla sponda sinistra del Rio Enola a sud-ovest della località Monticelli

**CONDIZIONE GIURIDICA**

PROPRIETÀ: Privata

**RIFERIMENTI GEOTOPOGRAFICI**

LONGITUDINE: est 1° 1' 82"  
 LATITUDINE: nord 44° 42' 84"  
 QUOTA: 210 m s.l.m.

**DESCRIZIONE**

LITOLOGIA: Ghiaie continentali  
 ETÀ: Pleistocene Medio  
 FOSSILI: Gasteropodi policonati

**STATO ISICO**

FORMA: Lineare  
 ESPOSIZIONE: Naturale  
 CONSERVAZIONE: Buona

**QUALIFICAZIONE DELL'AREA**

MORFOLOGIA: Di versante  
 ACCESSIBILITÀ: Pedonale/ciclabile  
 VISIBILITÀ: Nessuno

**ANNOTAZIONI**

Il geosito è creato dall'azione erosiva del Rio Enola. Mostra lo spaccato di un'antica conoide alluvionale

**INTERESSE SCIENTIFICO**

PRIMARIO: Geologia stratigrafica  
 SECONDARIO: Geomorfologico/Pedologico  
 ALTRO TIPO DI INTERESSE: Didattico/Escursionistico

**GRADO INTERESSE SCIENTIFICO**

Regionale

**VALORI A IONE PROPOSTA**

Consigliabile



**GEOLOGIA**

**SC.EDA N. G.**

**ALLEGATI**

1 - INDIVIDUAZIONE Estratto Carta Geografica Unica elementi 200141//200142 edizione 200 scala 1:000  
2 - RILIEVO FOTOGRAFICO Foto 1 G.1

**SOPRALLUOGO**

TIPO Interno all'area  
DATA Ottobre 2004

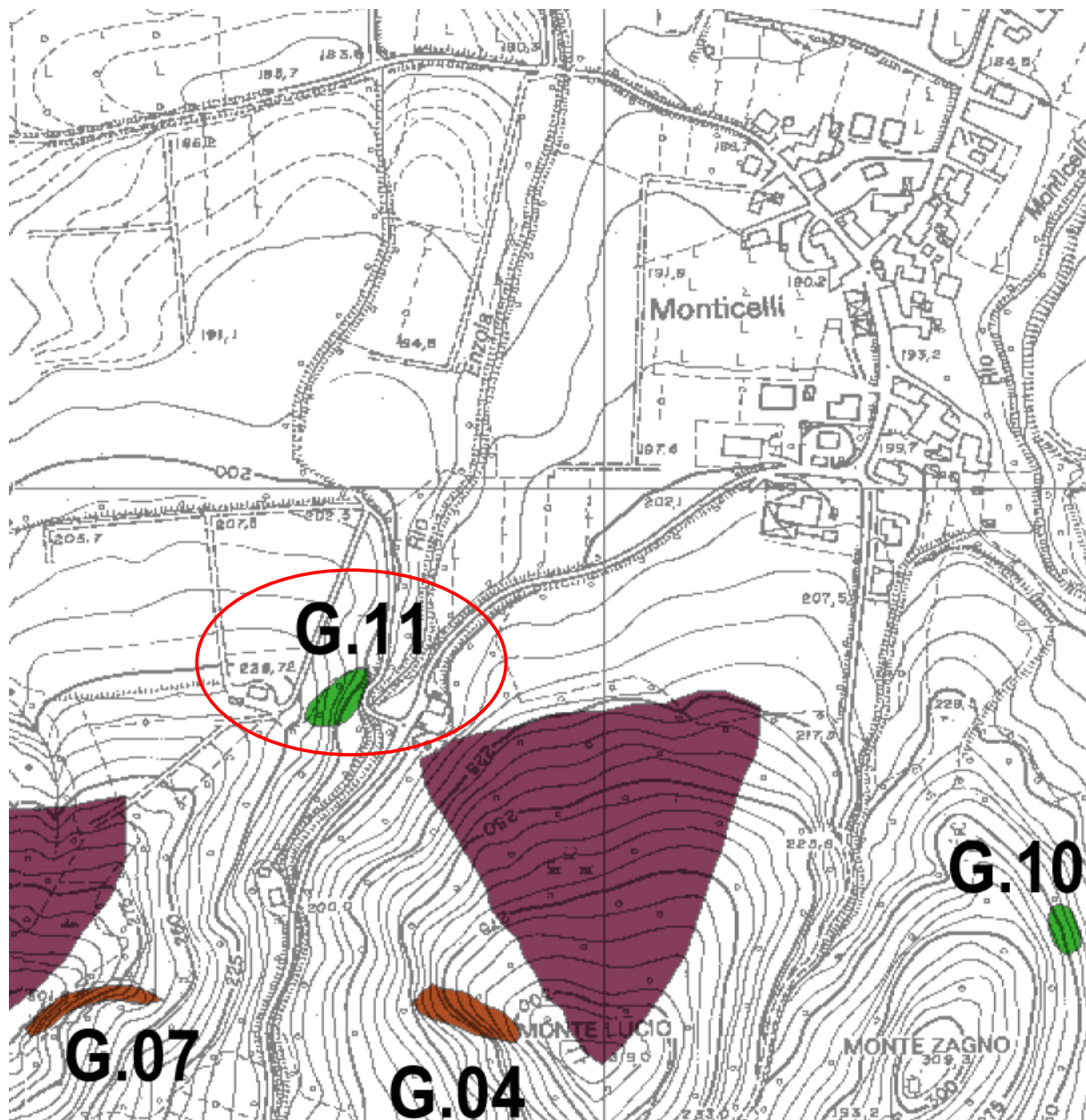
**COMPILAZIONE**

RIF. ALLA PARTE Intera scheda  
DATA Novembre 2004  
COMPILATORE Dott. Grasselli Marco



ALLEGATO N. INDIVIDUAZIONE

Estratto Carta Geografica Unica enti 200141//200142 edizione 200 scala indefinita



ALLEGATO N. 1 RILIEVO TOPOGRAFICO

Foto 1 particolare dell'altipiano di ghiaie lungo il Rio Enola.



## GEOLOGIA

SC 01 EDA N. 01 G. 01

**LOCALITÀ A IONE**

PROVINCIA: Reggio Emilia  
 COMUNE: Quattro Castella  
 LOCALITÀ/TOPONIMO: La Moia (CGU)

**OGGETTO**

QUALIFICAZIONE: Geosito  
 TIPO: Calanchi

**UBICAZIONE**

Il geosito è situato a nord-ovest della località La Moia nei pressi dell'omonima Cava di argilla

**CONDIZIONE GIURIDICA**

PROPRIETÀ: Privata

**REPERIMENTI GEOTOPOGRAFICI**

LONGITUDINE: est 11° 1' 84"  
 LATITUDINE: nord 44° 42' 27"  
 QUOTA: 210 m s.l.m.

**DESCRIZIONE**

LITOLOGIA: Argille grigio-azzurre di mare profondo (Argille di Lugagnano)  
 ETÀ: Pliocene  
 FOSSILI: Coralli//Crostacei//Echinidi//Microfossili//Molluschi//Pesci

**STATO FISICO**

FORMA: Areale  
 ESPOSIZIONE: Naturale  
 CONSERVAZIONE: Buona

**PERIURABILITÀ DELL'AREA**

MORFOLOGIA: Di versante  
 ACCESSIBILITÀ: Pedonale (per esperti)  
 VISIBILITÀ: Geosito osservabile dai Punti panoramici 7 e 8

**ANNOTAZIONI**

Il geosito è ricchissimo di resti vegetali e fossili.

**INTERESSE SCIENTIFICO**

PRIMARIO: Geomorfologico  
 SECONDARIO: Geologia stratigrafica//Paleontologico  
 ALTRO TIPO DI INTERESSE: Didattico//Escursionistico//Paesistico//Storico

**GRADO INTERESSE SCIENTIFICO**

Regionale

**VALORI A IONE PROPOSTA**

Consigliabile

**ALLEGATI**

1 - INDIVIDUAZIONE Estratto Carta Geografica Unica elementi 200141//200142//200143 //200144 edizione 2000 scala 1:000  
2 - RILIEVO FOTOGRAFICO Foto 1 G.14// Foto 2 Archivio Fotografico Comune di Quattro Castella volo Ottobre 2000 n° 24

**SOPRALLUOGO**

TIPO Esterno all'area  
DATA Ottobre 2004

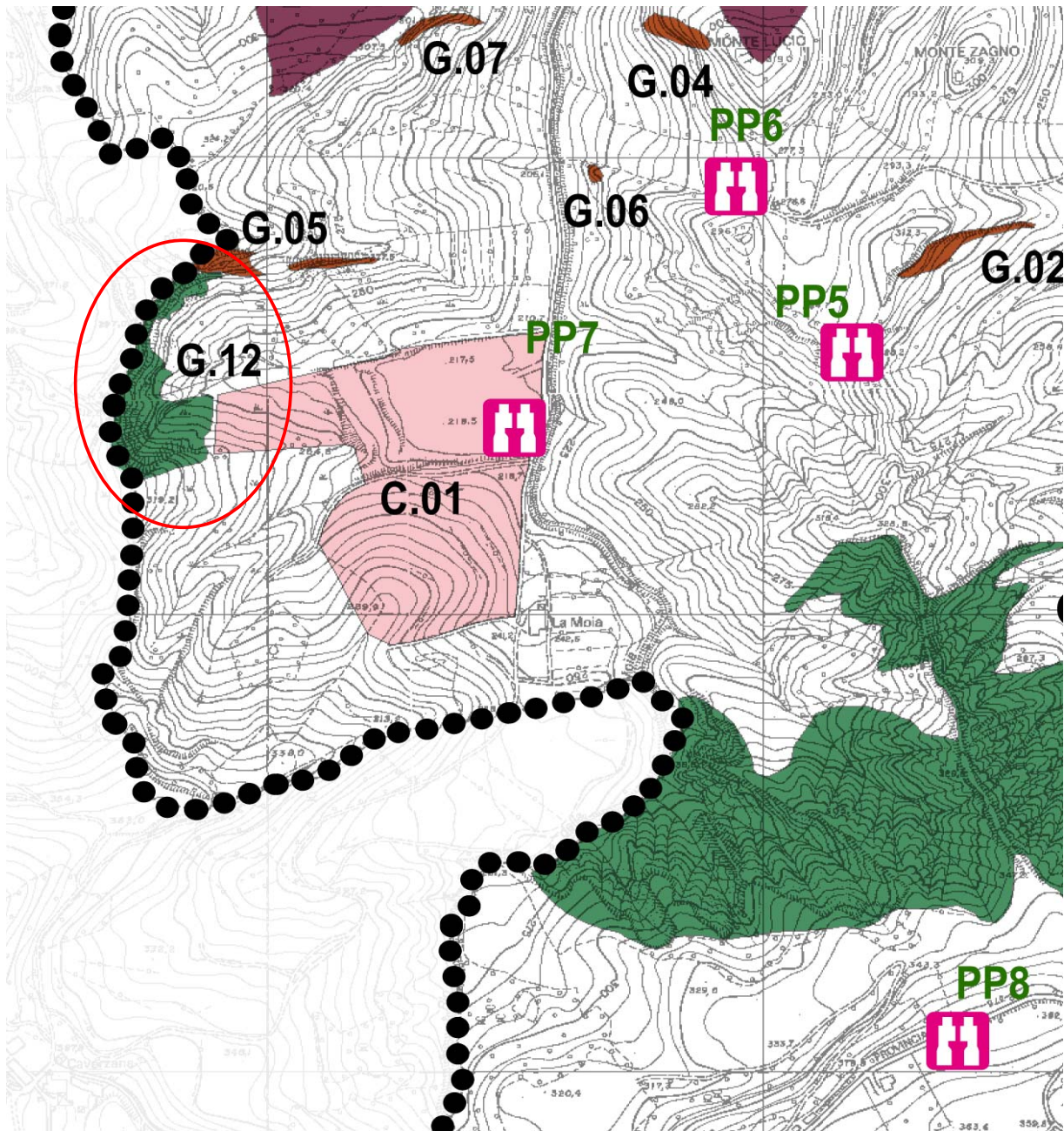
**COMPILAZIONE**

RIF. ALLA PARTE Intera scheda  
DATA Novembre 2004  
COMPILATORE Dott. Grasselli Marco



ALLEGATO N. 1 INDIVIDUAZIONE

Estratto Carta Geologica Unica dei Comuni 200141//200142//200143//200144 edizione 2001 scala indefinita



**ALLEGATO N. 1 - RILIEVO TOPOGRAFICO**

Foto 1: I calanchi della Moia visti dal pianale della cava (Punto panoramico 7). Si noti come il fronte di cava a gradoni solcato da linee di erosione rappresenti un'ulteriore finestra per l'osservazione delle argille plioceniche.



ALLEGATO N. 1 RILIEVO TOPOGRAFICO

Foto 2: il geosito ripreso dall'elicottero (Ottobre 2000).





## GEOLOGIA

SC.EDA N. G.

**LOCALITÀ A IONE**

PROVINCIA: Reggio Emilia  
 COMUNE: Quattro Castella  
 LOCALITÀ/TOPONIMO: Casa Monteraggiolo (CGU)

**OGGETTO**

QUALIFICAZIONE: Geosito  
 TIPO: Aiora.ento di argille plioceniche

**UBICAZIONE**

Il geosito è situato a nord di Casa Monteraggiolo

**CONDIZIONE GIURIDICA**

PROPRIETÀ: Privata

**REPERIMENTI GEO TOPOGRAFICI**

LONGITUDINE: est 11° 21' 8"  
 LATITUDINE: nord 44° 41' 48"  
 QUOTA: 200 m s.l.m.

**DESCRIZIONE**

LITOLOGIA: Argille grigio-azzurre di mare profondo (Argille di Lugagnano)  
 ETA': Pliocene  
 FOSSILI: Coralli/Molluschi

**STATO ISICO**

FORMA: Lineare  
 ESPOSIZIONE: Naturale  
 CONSERVAZIONE: Buona

**IRUIBILITÀ DELL'AREA**

MORFOLOGIA: Di versante  
 ACCESSIBILITÀ: Pedonale (per esperti)  
 VISIBILITÀ: Geosito osservabile dal Punto panoramico 14

**ANNOTAZIONI**

Le argille aiorano grazie alla presenza di una torana.

**INTERESSE SCIENTIFICO**

PRIMARIO: Geomorfologico  
 SECONDARIO: Geologia stratigrafica/Paleontologico  
 ALTRO TIPO DI INTERESSE: Escursionistico/Paesistico

**GRADO INTERESSE SCIENTIFICO**

Locale

**VALORI A IONE PROPOSTA**

Superluca

**GEOLOGIA**

**SC.EDA N. G.**

**ALLEGATI**

- 1 - INDIVIDUAZIONE Estratto Carta Geografica Unica elaborato 2001 edizione 2000 scala 1:000  
2 - RILIEVO FOTOGRAFICO Foto 1 G.1

**SOPRALLUOGO**

TIPO Esterno all'area  
DATA Ottobre 2004

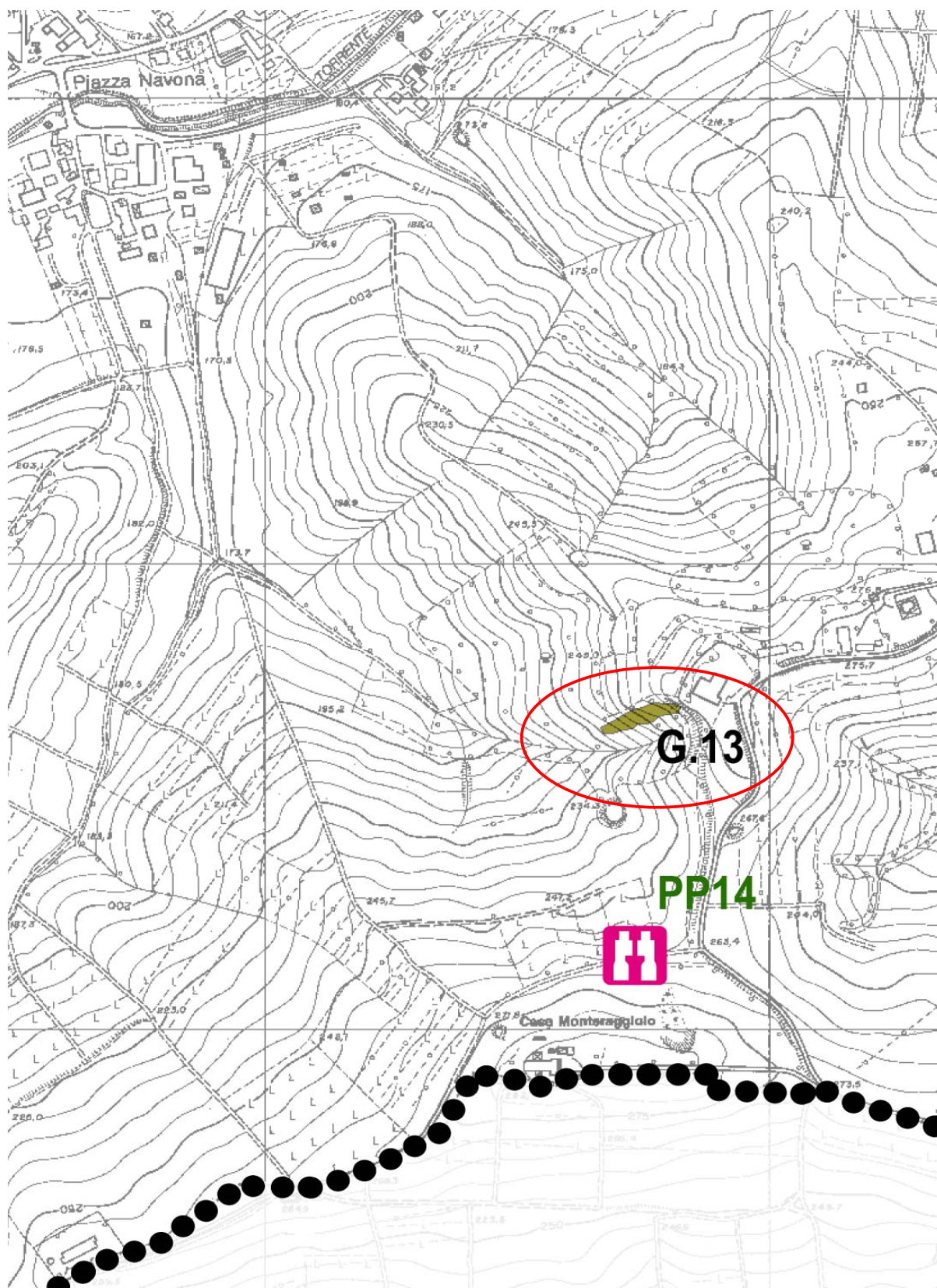
**COMPILAZIONE**

RIF. ALLA PARTE Intera scheda  
DATA Novembre 2004  
COMPILATORE Dott. Grasselli Marco



ALLEGATO N. 001 INDIVIDUAZIONE

Estratto Carta Geografica Unica elaborato nel 2001 e modificato nel 2002 scala indefinita



ALLEGATO N. 1 - RILIEVO TOPOGRAFICO

Foto 1 - Il geosito osservato da nord - Punto panoramico 14.



## GEOLOGIA

SC.EDA N. G.

**LOCALITÀ A IONE**

PROVINCIA: Reggio Emilia  
 COMUNE: Quattro Castella  
 LOCALITÀ/TOPONIMO: Bergonzone (CGU)

**OGGETTO**

QUALIFICAZIONE: Geosito  
 TIPO: Calanchi

**UBICAZIONE**

Il geosito è posto a nord di Bergonzone

**CONDIZIONE GIURIDICA**

PROPRIETÀ: Privata

**RIFERIMENTI GEO-TOPOGRAFICI**

LONGITUDINE: est 11° 17'  
 LATITUDINE: nord 44° 18' 8"  
 QUOTA: 00 m s.l.m.

**DESCRIZIONE**

LITOLOGIA: Argille con inclusi rocciosi di natura diversa (M. Lange di Canossa)  
 ETÀ: Oligocene Superiore  
 FOSSILI: No

**STATO ISICO**

FORMA: Areale  
 ESPOSIZIONE: Naturale  
 CONSERVAZIONE: Buona

**PERIURIBILITÀ DELL'AREA**

MORFOLOGIA: Di versante  
 ACCESSIBILITÀ: Pedonale (per esperti)  
 VISIBILITÀ: Geosito osservabile dai Punti panoramici 1, 2, 4 e 8

**ANNOTAZIONI**

Il geosito costituisce il più rilevante archivio calanchivo dell'intero territorio comunale

**INTERESSE SCIENTIFICO**

PRIMARIO: Geomorfologico  
 SECONDARIO: Geologia stratigrafica/Mineralogico  
 ALTRO TIPO DI INTERESSE: Didattico/Escursionistico/Paesistico

**GRADO INTERESSE SCIENTIFICO**

Nazionale

**VALORI A IONE PROPOSTA**

Necessaria

**GEOLOGIA**

**SC.EDA N. G.**

**ALLEGATI**

1 - INDIVIDUAZIONE Estratto Carta Geografica Unica elementi 200141//200142 edizione 2001 scala 1:1000

2 - RILIEVO FOTOGRAFICO Foto 1 G.1 // Foto 2 Archivio Fotografico Comune di Quattro Castella volo Ottobre 2001 n° 7 1

**SOPRALLUOGO**

TIPO Esterno all'area

DATA Ottobre 2004

**COMPILAZIONE**

RIF. ALLA PARTE Intera scheda

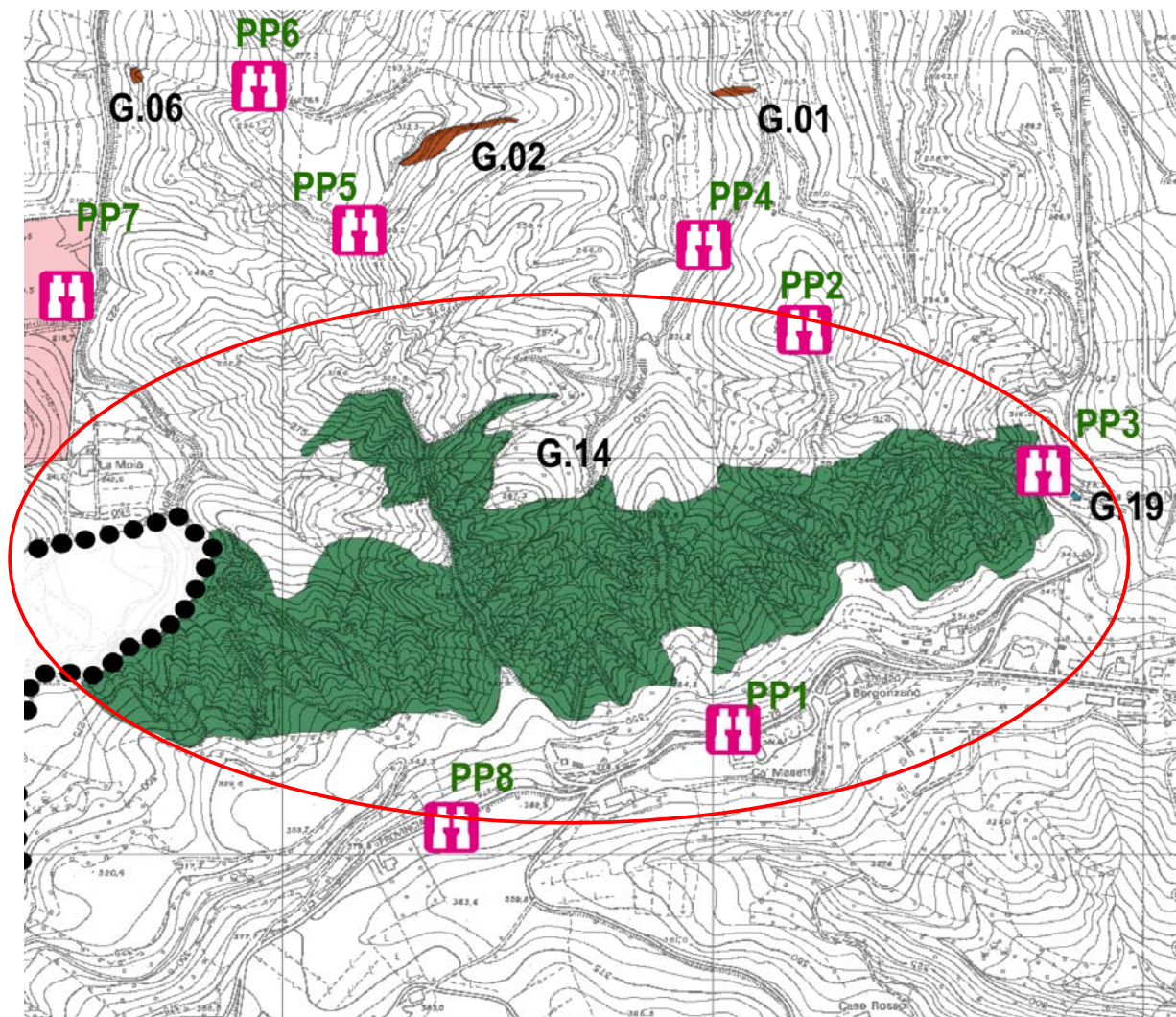
DATA Novembre 2004

COMPILATORE Dott. Grasselli Marco



ALLEGATO N. 1 INDIVIDUAZIONE

Estratto Carta Geologica Unica dei Comuni 200141//200142 edizione 2001 scala indefinita



ALLEGATO N. 1 - RILIEVO TOPOGRAFICO

Foto 1 - particolare dei calanchi di Bergonzone visti dalla località Casa Sasso Nero - Punto panoramico.





**ALLEGATO N. 1 - RILIEVO TOPOGRAFICO**

Foto 2: vista panoramica sui calanchi di Bergonzone fotografata da elicottero - Ottobre 2008. In primo piano verso nord si osserva il contatto con le argille plioceniche.



## GEOLOGIA

SC.EDA N. G.

**LOCALITÀ A IONE**

PROVINCIA: Reggio Emilia  
 COMUNE: Quattro Castella  
 LOCALITÀ/TOPONIMO: Monte Corniola (CGU)

**OGGETTO**

QUALIFICAZIONE: Geosito  
 TIPO: Calanchi

**UBICAZIONE**

Il geosito è posto sul versante nord-ovest del Monte Corniola in prossimità del Rio delle Berce e

**CONDIZIONE GIURIDICA**

PROPRIETÀ: Privata

**REPERIMENTI GEO TOPOGRAFICI**

LONGITUDINE: est 11° 18' 1"  
 LATITUDINE: nord 44° 40' 1"  
 QUOTA: 210 m s.l.m.

**DESCRIZIONE**

LITOLOGIA: Argille con inclusi rocciosi di natura diversa (M. Lange di Canossa)  
 ETÀ: Oligocene Superiore  
 FOSSILI: No

**STATO ISICO**

FORMA: Areale  
 ESPOSIZIONE: Naturale  
 CONSERVAZIONE: Buona

**QUALIFICAZIONE DELL'AREA**

MORFOLOGIA: Di versante  
 ACCESSIBILITÀ: Pedonale (per esperti)  
 VISIBILITÀ: Geosito osservabile dal Punto panoramico 12

**ANNOTAZIONI**

Nessuno

**INTERESSE SCIENTIFICO**

PRIMARIO: Geomorfologico  
 SECONDARIO: Geologia stratigrafica  
 ALTRO TIPO DI INTERESSE: Escursionistico/Paesistico

**GRADO INTERESSE SCIENTIFICO**

Regionale

**VALORI A IONE PROPOSTA**

Consigliabile

**GEOLOGIA**

**SC.EDA N. G.**

**ALLEGATI**

1 - INDIVIDUAZIONE Estratto Carta Geografica Unica elementi 200142//2001 edizione 200 scala 1:000  
2 - RILIEVO FOTOGRAFICO Foto 1 G.17

**SOPRALLUOGO**

TIPO Esterno all'area  
DATA Ottobre 2004

**COMPILAZIONE**

RIF. ALLA PARTE Intera scheda  
DATA Novembre 2004  
COMPILATORE Dott. Grasselli Marco





**ALLEGATO N. 1 - RILIEVO TOPOGRAFICO**

Foto 1 - particolare dei calanchi di Monte Corniola visti dalla strada per Bedogno - Punto panoramico 12.



## GEOLOGIA

SC 001 EDA N. 001 G. 001

**LOCALITÀ DI AZIONE**

PROVINCIA: Reggio Emilia  
 COMUNE: Quattro Castella  
 LOCALITÀ/TOPONIMO: Giunta delle Acque (CGU)

**OGGETTO**

QUALIFICAZIONE: Geosito  
 TIPO: Calanchi

**UBICAZIONE**

Il geosito è posto a valle dell'edificio denominato Giunta delle Acque lungo il corso del Torrente Modolena

**CONDIZIONE GIURIDICA**

PROPRIETÀ: Privata

**REPERIMENTI GEOTOPOGRAFICI**

LONGITUDINE: est 11° 11'  
 LATITUDINE: nord 44° 41'  
 QUOTA: 210 m s.l.m.

**DESCRIZIONE**

LITOLOGIA: Argille con inclusi rocciosi di natura diversa (M. Lange di Canossa)  
 ETÀ: Oligocene Superiore  
 FOSSILI: No

**STATO FISICO**

FORMA: Areele  
 ESPOSIZIONE: Naturale  
 CONSERVAZIONE: Buona

**PERIBILITÀ DELL'AREA**

MORFOLOGIA: Di versante  
 ACCESSIBILITÀ: Pedonale (per esperti)  
 VISIBILITÀ: Geosito osservabile dai Punti panoramici 10 e 11

**ANNOTAZIONI**

Nessuno

**INTERESSE SCIENTIFICO**

PRIMARIO: Geomorfologico  
 SECONDARIO: Geologia stratigrafica  
 ALTRO TIPO DI INTERESSE: Escursionistico/Paesistico

**GRADO INTERESSE SCIENTIFICO**

Regionale

**VALORI DI AZIONE PROPOSTA**

Consigliabile

**GEOLOGIA**

**SC.EDA N. G.**

**ALLEGATI**

1 - INDIVIDUAZIONE Estratto Carta Geografica Unica elementi 200142//2001 edizione 200 scala 1:000  
2 - RILIEVO FOTOGRAFICO Foto 1 G.18// Foto 2 G.1

**SOPRALLUOGO**

TIPO Esterno all'area  
DATA Ottobre 2004

**COMPILAZIONE**

RIF. ALLA PARTE Intera scheda  
DATA Novembre 2004  
COMPILATORE Dott. Grasselli Marco







ALLEGATO N. 1 - RILIEVO TOPOGRAFICO

Foto 1 - particolare del geosito visto dalla località "Mulinetto" - Punto panoramico 1.



**ALLEGATO N. 1 - RILIEVO - FOTOGRAFICO**

Foto 2 - panoramica del geosito visto dal Punto panoramico 10.



## GEOLOGIA

SC.EDA N. G.

**LOCALITÀ A IONE**

PROVINCIA: Reggio Emilia  
 COMUNE: Quattro Castella  
 LOCALITÀ/TOPONIMO: Montebello (CGU)

**OGGETTO**

QUALIFICAZIONE: Geosito  
 TIPO: Calanchi

**UBICAZIONE**

Il geosito è situato a ovest di Montebello

**CONDIZIONE GIURIDICA**

PROPRIETÀ: Privata

**REPERIMENTI GEO TOPOGRAFICI**

LONGITUDINE: est 1° 1' 1"  
 LATITUDINE: nord 44° 40' 17.2"  
 QUOTA: 200 m s.l.m.

**DESCRIZIONE**

LITOLOGIA: Argille con inclusi rocciosi di natura diversa (M. Lange di Canossa)  
 ETÀ: Oligocene Superiore  
 FOSSILI: No

**STATO ISICO**

FORMA: Areale  
 ESPOSIZIONE: Naturale  
 CONSERVAZIONE: Buona

**FRUIBILITÀ DELL'AREA**

MORFOLOGIA: Di versante  
 ACCESSIBILITÀ: Pedonale (per esperti)  
 VISIBILITÀ: Geosito osservabile dai Punti panoramici 10 e 11

**ANNOTAZIONI**

Nessuno

**INTERESSE SCIENTIFICO**

PRIMARIO: Geomorfologico  
 SECONDARIO: Geologia stratigrafica  
 ALTRO TIPO DI INTERESSE: Escursionistico/Paesistico

**GRADO INTERESSE SCIENTIFICO**

Regionale

**VALORI A IONE PROPOSTA**

Consigliabile

**ALLEGATI**

- 1 - INDIVIDUAZIONE Estratto Carta Geografica Unica elementi 200142//2001 edizione 200 scala 1:000  
2 - RILIEVO FOTOGRAFICO Foto 1 G.20// Foto 2 Archivio Fotografico Co.une di Quattro Castella volo Ottobre 200 n° 708

**SOPRALLUOGO**

TIPO Esterno all'area  
DATA Ottobre 2004

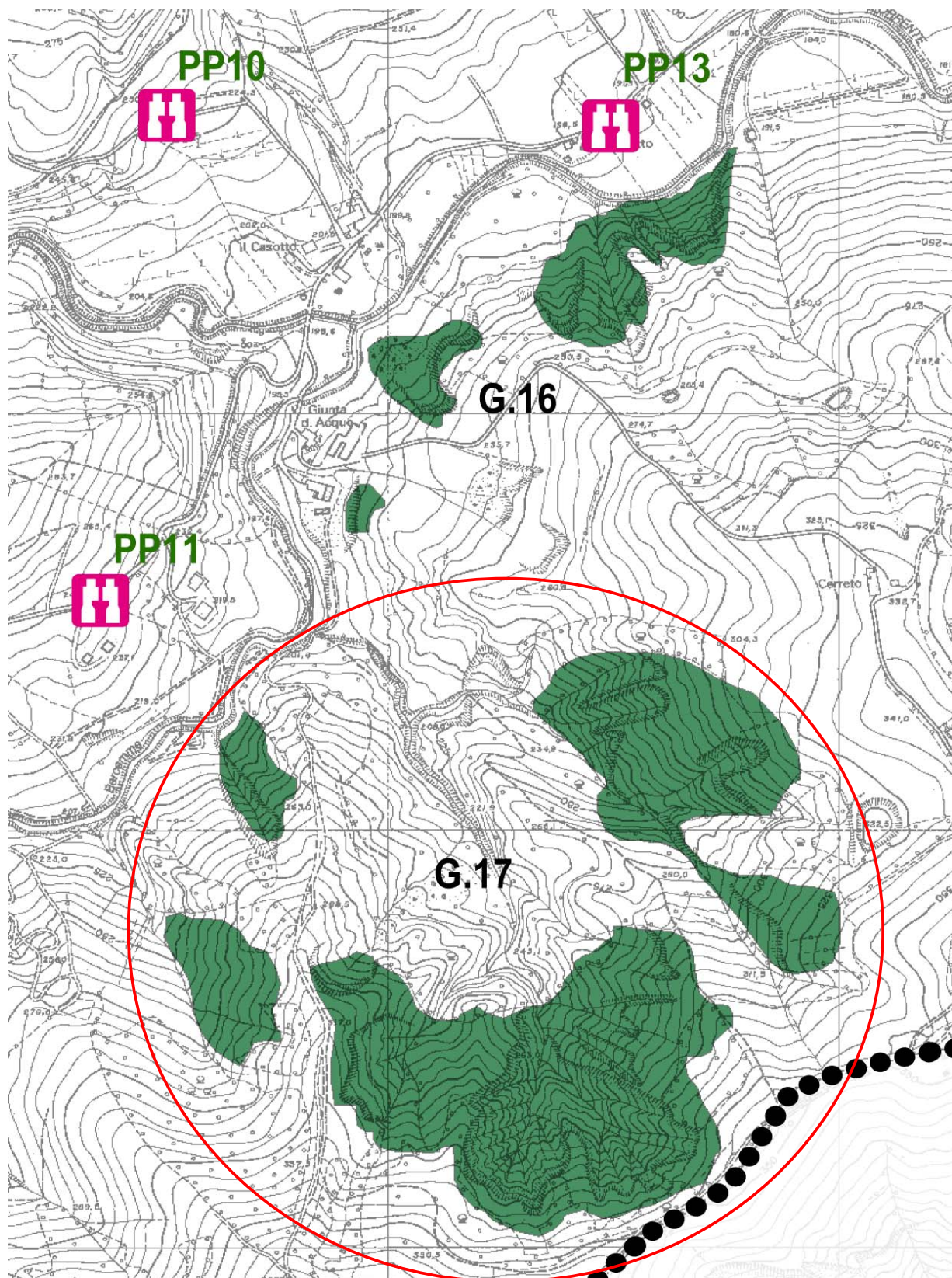
**COMPILAZIONE**

RIF. ALLA PARTE Intera scheda  
DATA Novembre 2004  
COMPILATORE Dott. Grasselli Marco



ALLEGATO N. INDIVIDUAZIONE

Estratto Carta Geografica Unica del Comune di Quattro Castella - Edizione 2001 - scala indeterminata



ALLEGATO N. 1 RILIEVO TOPOGRAFICO

Foto 1 particolare del geosito visto da nord-ovest (Punto panoramico 11).



ALLEGATO N. 1 - RILIEVO TOPOGRAFICO

Foto 2 - Il geosito fotografato dall'elicottero (Ottobre 2000).



## GEOLOGIA

SC.EDA N. G.

**LOCALITÀ A IONE**

PROVINCIA Reggio Emilia  
 COMUNE Quattro Castella  
 LOCALITÀ/TOPONIMO Cerreto (CGU)

**OGGETTO**

QUALIFICAZIONE Geosito  
 TIPO Calanchi

**UBICAZIONE**

Il geosito è posto lungo il versante a est della località Cerreto

**CONDIZIONE GIURIDICA**

PROPRIETÀ Privata

**REPERIMENTI GEOTOPOGRAFICI**

LONGITUDINE est 11° 1' 801  
 LATITUDINE nord 44° 407'  
 QUOTA 200 m s.l.m.

**DESCRIZIONE**

LITOLOGIA Argille con inclusi rocciosi di natura diversa (M. lange di Canossa)  
 ETÀ Oligocene Superiore  
 FOSSILI No

**STATO ISICO**

FORMA Areale  
 ESPOSIZIONE Naturale  
 CONSERVAZIONE Buona

**PERIURIBILITÀ DELL'AREA**

MORFOLOGIA Di versante  
 ACCESSIBILITÀ Pedonale (per esperti)  
 VISIBILITÀ Nessuno

**ANNOTAZIONI**

Nessuno

**INTERESSE SCIENTIFICO**

PRIMARIO Geomorfologico  
 SECONDARIO Geologia stratigrafica  
 ALTRO TIPO DI INTERESSE Escursionistico/Paesistico

**GRADO INTERESSE SCIENTIFICO**

Regionale

**VALORI A IONE PROPOSTA**

Consigliabile



**GEOLOGIA**

**SC.EDA N. G.**

**ALLEGATI**

- |  |
|--|
| 1 - INDIVIDUAZIONE Estratto Carta Geografica Unica enti 200142//2001 edizione 200 scala 1:000          |
| 2 - RILIEVO FOTOGRAFICO Foto 1 Archivio Fotografico Co.une di Quattro Castella volo Ottobre 200 n° 4 1 |

**SOPRALLUOGO**

TIPO Interno all'area
DATA Ottobre 2004

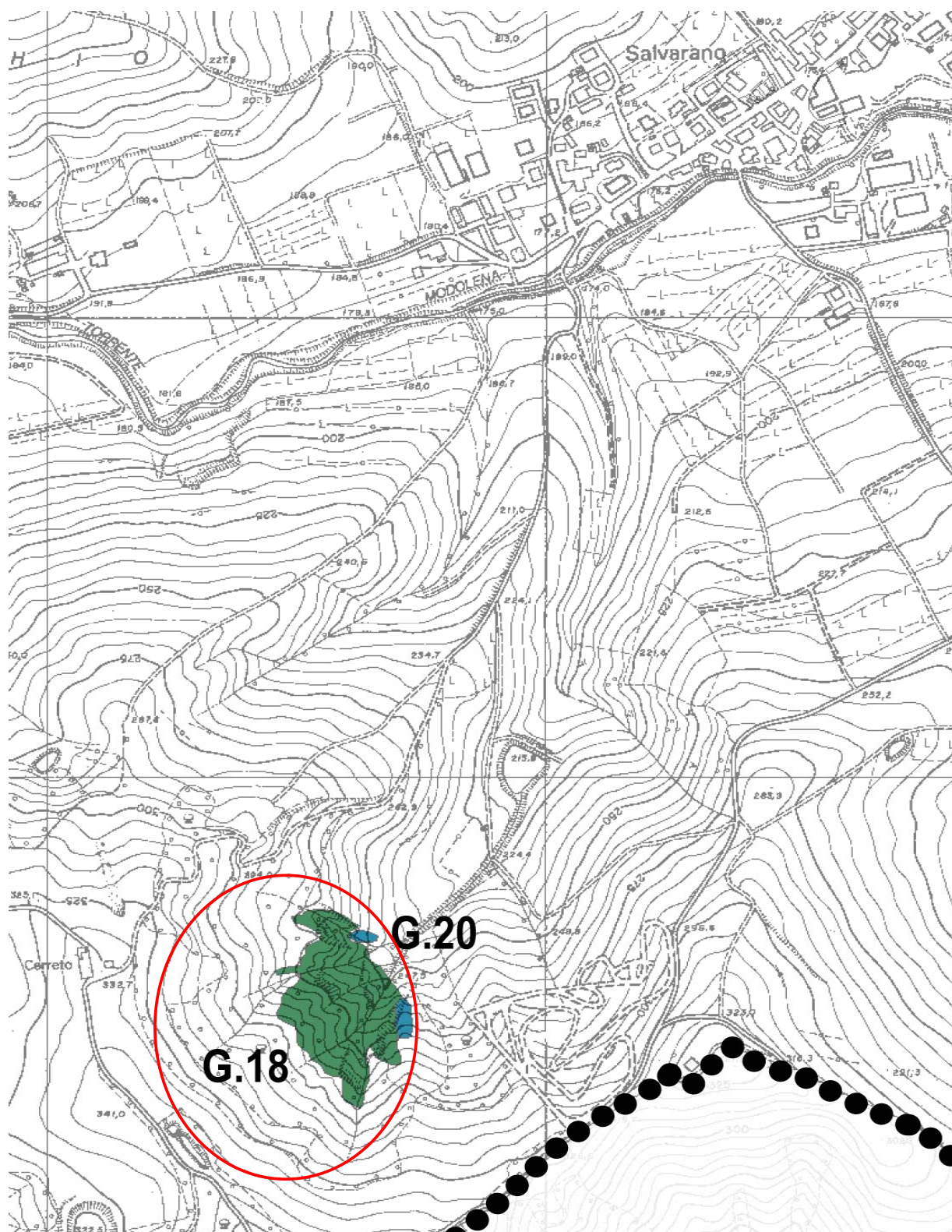
**COMPILAZIONE**

RIF. ALLA PARTE Intera scheda
DATA Novembre 2004
COMPILATORE Dott. Grasselli Marco



ALLEGATO N. 1 INDIVIDUAZIONE

Estratto Carta Geografica Unica del Comune di Quattro Castella (PSC) - Edizione 2001 - scala indefinita



ALLEGATO N. 1 - RILIEVO FOTOGRAFICO

Foto 1 - Il geosito fotografato dall'elicottero (Ottobre 2000).



**LOCALITÀ A IONE**

PROVINCIA Reggio Emilia  
 COMUNE Quattro Castella  
 LOCALITÀ/TOPONIMO Casa Sasso Nero (CGU)

**OGGETTO**

QUALIFICAZIONE Geosito  
 TIPO Aiora.ento di ololiti

**UBICAZIONE**

Il geosito è localizzato nel cortile di Casa Sasso Nero salendo verso Bergoniano lungo la SP 78

**CONDIZIONE GIURIDICA**

PROPRIETÀ Privata

**RIFERIMENTI GEOTOPOGRAFICI**

LONGITUDINE est 11° 1' 1"  
 LATITUDINE nord 44° 41' 0"  
 QUOTA 28 m s.l.m.

**DESCRIZIONE**

LITOLOGIA Rocce vulcaniche di ambiente sottoripario (basalti)  
 ETÀ Giurassico Medio - Superiore  
 FOSSILI No

**STATO ISICO**

FORMA Puntuale  
 ESPOSIZIONE Naturale  
 CONSERVAZIONE Buona

**QUALIFICAZIONE DELL'AREA**

MORFOLOGIA Di versante  
 ACCESSIBILITÀ Pedonale/ciclabile  
 VISIBILITÀ Nessuno

**ANNOTAZIONI**

Sono le rocce più antiche del territorio comunale. Rappresentano una testimonianza dell'antico fondo oceanico della Tetide.

**INTERESSE SCIENTIFICO**

PRIMARIO Geologia strutturale  
 SECONDARIO Geologia stratigrafica  
 ALTRO TIPO DI INTERESSE Didattico/Escursionistico

**GRADO INTERESSE SCIENTIFICO**

Regionale

**VALORI A IONE PROPOSTA**

Superluca

**GEOLOGIA**

**SC.EDA N. G.**

**ALLEGATI**

1 - INDIVIDUAZIONE Estratto Carta Geografica Unica elementi 200141//200142 edizione 2000 scala 1:000  
2 - RILIEVO FOTOGRAFICO Foto 1 G.21

**SOPRALLUOGO**

TIPO Interno all'area  
DATA Ottobre 2004

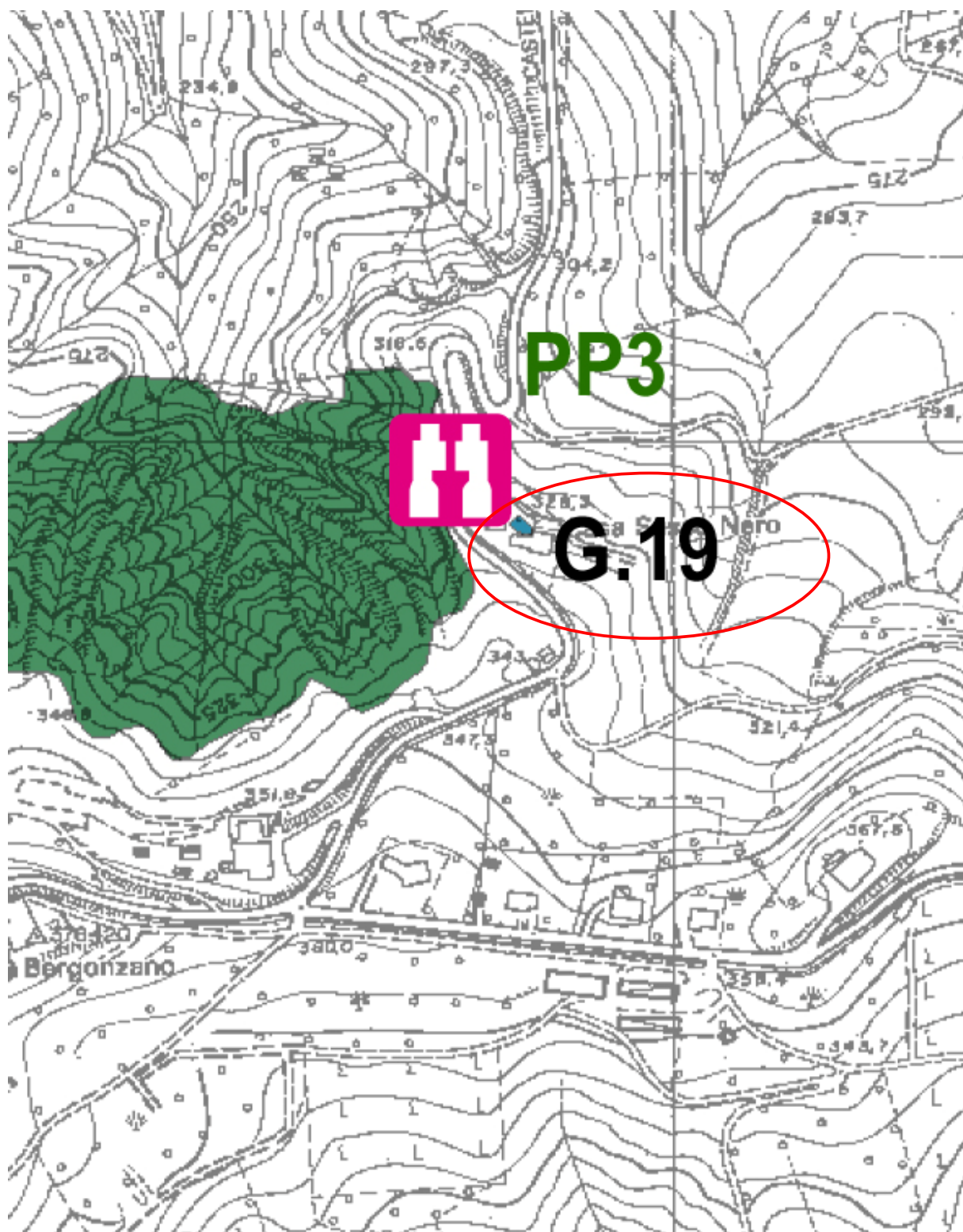
**COMPILAZIONE**

RIF. ALLA PARTE Intera scheda  
DATA Novembre 2004  
COMPILATORE Dott. Grasselli Marco



ALLEGATO N. 1 INDIVIDUAZIONE

Estratto Carta Geografica Unica del territorio 200141/200142 edizione 2001 scala indefinita



ALLEGATO N. 1 RILIEVO FOTOGRAFICO

Foto 1 particolare della roccia basaltica affiorante alla Casa Sasso Nero.



## GEOLOGIA

SC.EDA N. G.

**LOCALITÀ A IONE**

PROVINCIA Reggio Emilia  
 COMUNE Quattro Castella  
 LOCALITÀ/TOPONIMO Cerreto CGU

**OGGETTO**

QUALIFICAZIONE Geosito  
 TIPO Aiora ento di ololiti

**UBICAZIONE**

Il geosito è situato a est della località Cerreto all'interno dell'antiteatro calanchivo Scheda 18

**CONDIZIONE GIURIDICA**

PROPRIETÀ Privata

**RISERIMENTI GEOTOPOGRAFICI**

LONGITUDINE est 11° 8' 0"  
 LATITUDINE nord 44° 40' 1"  
 QUOTA 200 m s.l.m.

**DESCRIZIONE**

LITOLOGIA Rocce vulcaniche di ambiente sottoripario basaltici  
 ETÀ Giurassico Medio - Superiore  
 FOSSILI No

**STATO FISICO**

FORMA Puntuale  
 ESPOSIZIONE Naturale  
 CONSERVAZIONE Buona

**PERIBILITÀ DELL'AREA**

MORFOLOGIA Di versante  
 ACCESSIBILITÀ Pedonale per esperti  
 VISIBILITÀ Nessuno

**ANNOTAZIONI**

Sono le rocce più antiche del territorio comunale. Rappresentano una testimonianza dell'antico fondo oceanico della Tetide.

**INTERESSE SCIENTIFICO**

PRIMARIO Geologia strutturale  
 SECONDARIO Geologia stratigrafica  
 ALTRO TIPO DI INTERESSE Didattico/Escursionistico

**GRADO INTERESSE SCIENTIFICO**

Regionale

**VALORI A IONE PROPOSTA**

Consigliabile



**GEOLOGIA**

**SC.EDA N. G.**

**ALLEGATI**

1 - INDIVIDUAZIONE Estratto Carta Geografica Unica 200142//2001 edizione 200 scala 1:000  
2 - RILIEVO FOTOGRAFICO Foto 1 G.22// Foto 2 G.2

**SOPRALLUOGO**

TIPO Interno all'area  
DATA Ottobre 2004

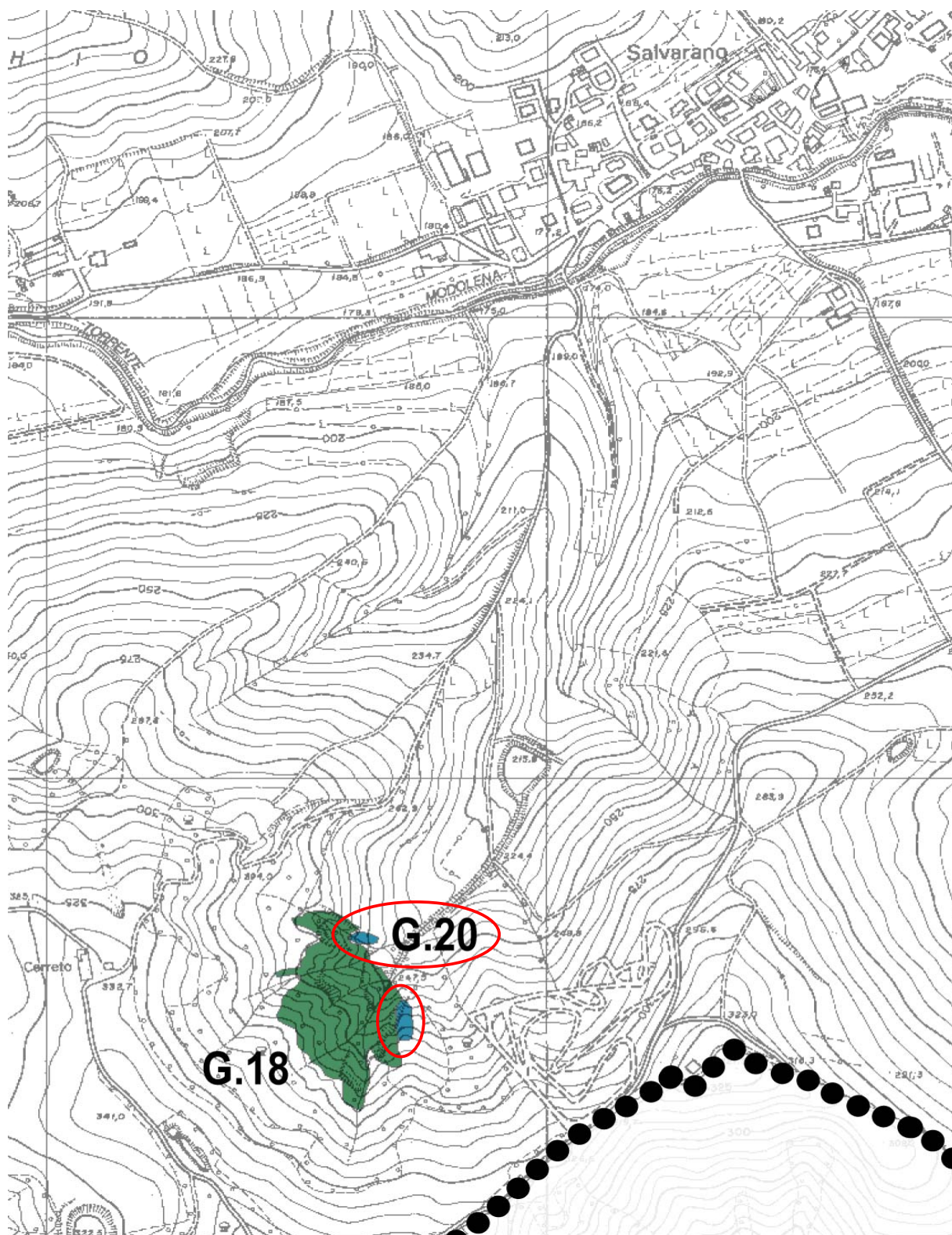
**COMPILAZIONE**

RIF. ALLA PARTE Intera scheda  
DATA Novembre 2004  
COMPILATORE Dott. Grasselli Marco



ALLEGATO N. INDIVIDUAZIONE

Estratto Carta Geografica Unica enti 200142/2001 edizione 200 scala indefinita



ALLEGATO N. 1 - RILIEVO TOPOGRAFICO

Foto 1 - roccia basaltica affiorante nei calanchi in località Cerreto.



ALLEGATO N. 1 RILIEVO FOTOGRAFICO

Foto 2: basalti e breccie basaltiche inseriti nelle argille del M. Lange di Canossa.



## GEOLOGIA

SC.EDA N. G.

**LOCALITÀ A IONE**

PROVINCIA: Reggio Emilia  
 COMUNE: Quattro Castella  
 LOCALITÀ/TOPONIMO: Traicello CGU

**OGGETTO**

QUALIFICAZIONE: Geosito  
 TIPO: Aiora: ento di ghiaie continentali

**UBICAZIONE**

Il geosito è posto a ovest della località Traicello di fianco alla strada che sale al Cerro

**CONDIZIONE GIURIDICA**

PROPRIETÀ: Privata

**RIFERIMENTI GEOTOPOGRAFICI**

LONGITUDINE: est  
 LATITUDINE: nord  
 QUOTA: 200 m s.l.m.

**DESCRIZIONE**

LITOLOGIA: Ghiaie ciottoli e sassi alluviali  
 ETA: Pleistocene Medio  
 FOSSILI: Gasteropodi poligonati

**STATO ISICO**

FORMA: Puntuale  
 ESPOSIZIONE: Naturale  
 CONSERVAZIONE: Buona

**QUALITÀ DELL'AREA**

MORFOLOGIA: Di versante  
 ACCESSIBILITÀ: Pedonale/ciclabile  
 VISIBILITÀ: Nessuno

**ANNOTAZIONI**

Nessuno

**INTERESSE SCIENTIFICO**

PRIMARIO: Geologia stratigrafica  
 SECONDARIO: Geologico  
 ALTRO TIPO DI INTERESSE: Didattico/Escursionistico

**GRADO INTERESSE SCIENTIFICO**

Il geosito occupa una superficie molto ridotta

**VALORI A IONE PROPOSTA**

Superfua

**GEOLOGIA**

**SC.EDA N. G.**

**ALLEGATI**

1 - INDIVIDUAZIONE Estratto Carta Geografica Unica elaborato 2001 4ª edizione 2004 scala 1:1000  
2 - RILIEVO FOTOGRAFICO Foto 1 G.24

**SOPRALLUOGO**

TIPO Interno all'area  
DATA Dicembre 2004

**COMPILAZIONE**

RIF. ALLA PARTE Intera scheda  
DATA Dicembre 2004  
COMPILATORE Dott. Grasselli Marco



ALLEGATO N. 1 INDIVIDUAZIONE

Estratto Carta Geografica Unica elaborato nel 2001 e modificato nel 2004 scala indefinita



ALLEGATO N. 1 - RILIEVO TOPOGRAFICO

Foto 1 - particolare delle ghiaie alluvionali nei pressi della località Traicello.





GEOLOGIA

SC.EDA N. G.

**LOCALITÀ A IONE**

PROVINCIA: Reggio Emilia  
 COMUNE: Quattro Castella  
 LOCALITÀ/TOPONIMO: Puianello - Forche CGU

**OGGETTO**

QUALIFICAZIONE: Geosito  
 TIPO: Aiora: ento di ghiaie e sabbie continentali

**UBICAZIONE**

Il geosito è posto a est della località Puianello CGU in corrispondenza del Torrente Crostolo e Rio Vendina

**CONDIZIONE GIURIDICA**

PROPRIETÀ: Pubblica

**RIFERIMENTI GEOTOPOGRAFICI**

LONGITUDINE: est  
 LATITUDINE: nord  
 QUOTA: 100 s.l.m.

**DESCRIZIONE**

LITOLOGIA: Ghiaie ciottoli e sabbie luviali e depositi lacustri  
 ETA: Olocene  
 FOSSILI: resti di animali: *Hippopotamus amphibius*, *Libralces gallicus*, *Elephas meridionalis*, *Ursus etruscus*, *Canis Etruscus*, cervidi ecc..

**STATO ISICO**

FORMA: Lineare  
 ESPOSIZIONE: Naturale  
 CONSERVAZIONE: Discreta

**QUALITÀ DELL'AREA**

MORFOLOGIA: Dondovalle  
 ACCESSIBILITÀ: Pedonale  
 VISIBILITÀ: Nessuno

**ANNOTAZIONI**

I depositi aiora sono grazie all'erosione del Torrente Crostolo e Rio Vendina.

**INTERESSE SCIENTIFICO**

PRIMARIO: Geologia stratigrafica  
 SECONDARIO: Geologico  
 ALTRO TIPO DI INTERESSE: Didattico//Botanico//Faunistico//Escursionistico

**GRADO INTERESSE SCIENTIFICO**

Il geosito occupa una superficie molto ridotta

**VALORI A IONE PROPOSTA**

Consigliabile

**GEOLOGIA**

**SC.EDA N. G.**

**ALLEGATI**

- 1 - INDIVIDUAZIONE Estratto Carta Geografica Unica edito 2001 4ª edizione 2008 scala 1:1000
- 2 - RILIEVO FOTOGRAFICO Foto 1 G.2

**SOPRALLUOGO**

TIPO Interno all'area  
DATA Maggio 2008

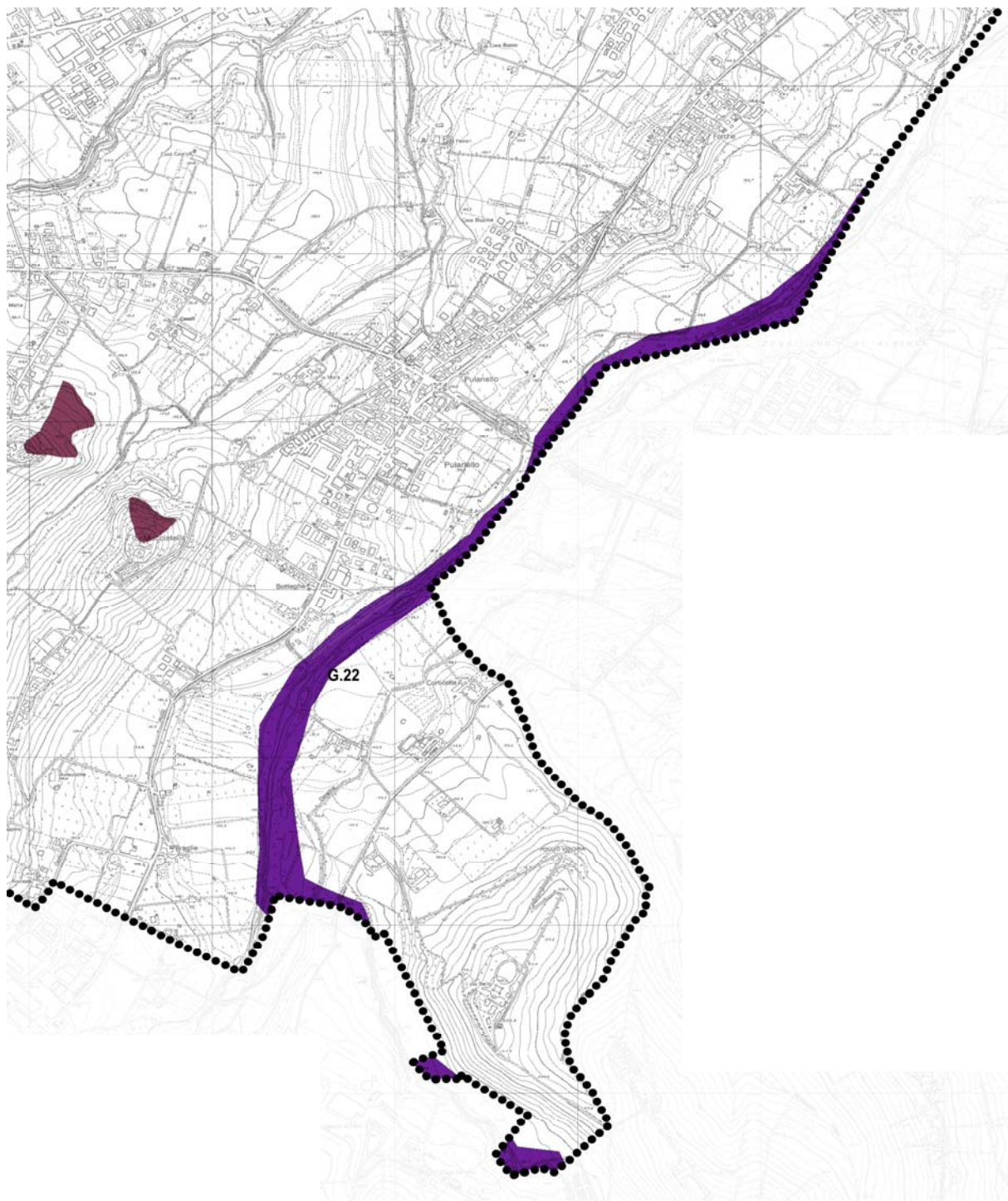
**COMPILAZIONE**

RIF. ALLA PARTE Intera scheda  
DATA Maggio 2008  
COMPILATORE Dott. Spagni Roberto



ALLEGATO N. 1 INDIVIDUAZIONE

Estratto Carta Geologica Unica elaborato nel 2001 e aggiornato nel 2004 scala indefinita



ALLEGATO N. 1 RILIEVO TOPOGRAFICO

Foto 1 depositi ghiaiosi di origine alluviale lungo il Rio Vendina



## GEOLOGIA

SC.EDA N. G.

**LOCALITÀ A IONE**

PROVINCIA: Reggio Emilia  
 COMUNE: Quattro Castella  
 LOCALITÀ/TOPONIMO: Quattro Castella; Roncolo; Montecavolo Puianello (CGU)

**OGGETTO**

QUALIFICAZIONE: Geosito  
 TIPO: Faccette triangolari

**UBICAZIONE**

Il geosito è posto a Sud degli abitati di Quattro Castella; Roncolo; Montecavolo e Puianello.

**CONDIZIONE GIURIDICA**

PROPRIETÀ: Privata

**REPERIMENTI GEO-TOPOGRAFICI**

LONGITUDINE: est  
 LATITUDINE: nord  
 QUOTA: 210 m s.l.m.

**DESCRIZIONE**

LITOLOGIA:  
 ETÀ:  
 FOSSILI:

**STATO FISICO**

FORMA: Lineare  
 ESPOSIZIONE: Naturale  
 CONSERVAZIONE: Buona

**PERIURABILITÀ DELL'AREA**

MORFOLOGIA: Di versante  
 ACCESSIBILITÀ: Pedonale  
 VISIBILITÀ: Dalla strada a pianura

**ANNOTAZIONI**

Nessuno

**INTERESSE SCIENTIFICO**

PRIMARIO: Geologia strutturale  
 SECONDARIO: Geologico  
 ALTRO TIPO DI INTERESSE: Didattico/Escursionistico

**GRADO INTERESSE SCIENTIFICO**

Regionale

**VALORI A IONE PROPOSTA**

Discreta

**GEOLOGIA**

**SC.EDA N. G.**

**ALLEGATI**

- 1 - INDIVIDUAZIONE Estratto Carta Geografica Unica elaborato 2001 4ª edizione 2004 scala 1:1000  
2 - RILIEVO FOTOGRAFICO Foto 1 G.2

**SOPRALLUOGO**

TIPO Esterno all'area  
DATA Maggio 2008

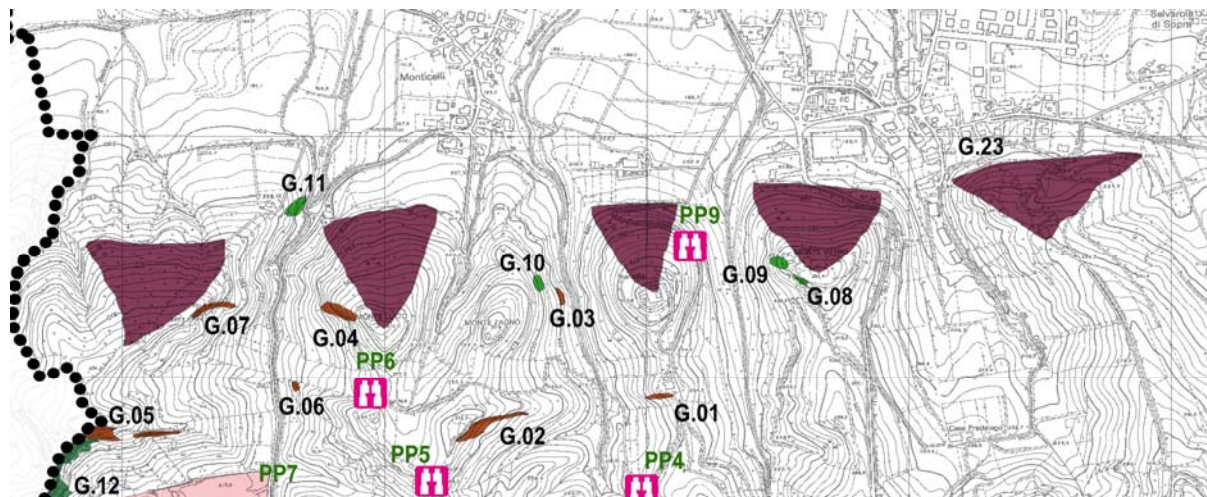
**COMPILAZIONE**

RIF. ALLA PARTE Intera scheda  
DATA Maggio 2004  
COMPILATORE Dott. Spagni Roberto



ALLEGATO N. 1 INDIVIDUAZIONE

Estratto Carta Geografica Unica elaborato 2001 e edizione 2002 scala indefinita



Faccette triangolari a Sud dell'abitato di Quattro Castella e Roncolo



Faccette triangolari a Sud dell'abitato di Montecavolo

ALLEGATO N. 1 - RILIEVO - FOTOGRAFICO

Foto 1 - Faccette triangolari a Sud dell'abitato di Quattro Castella e Roncolo





**LOCALIZZAZIONE:** Sezione dedicata alle informazioni relative all'ubicazione dell'elemento rilevato.

**PROVINCIA:** Provincia di appartenenza.

**COMUNE:** Comune di appartenenza.

**LOCALITA'/TOPONIMO:** Sono indicate le località o i toponimi più vicini alla cava, utilizzando esclusivamente quelli presenti nella cartografia ufficiale.

**OGGETTO:** Argomento della scheda.

**QUALIFICAZIONE:** Elemento del paesaggio descritto (cava)

**TIPO:** Viene descritta sinteticamente la tipologia della cava esaminata: nei casi descritti la tipologia è unicamente a cielo aperto, cioè l'estrazione avviene in superficie.

**UBICAZIONE:** Sezione in cui si descrive la posizione della cava rispetto alla località/toponimo di localizzazione.

**RIFERIMENTI GEO-TOPOGRAFICI:** Sezione in cui si riportano le coordinate geografiche della cava riferite al centro dell'elemento.

**LONGITUDINE:** Si riporta il valore di longitudine della cava in metri, nel sistema UTM.

**LATITUDINE:** Si riporta il valore di latitudine della cava in metri, nel sistema UTM.

**QUOTA:** Si riporta la quota in metri sul livello del mare.

**CARATTERI AMBIENTALI** elementi caratterizzanti l'oggetto e il suo intorno

**MORFOLOGIA:** Descrizione sintetica della morfologia del sito e dell'area circostante utilizzando i seguenti termini: di monte a mezza costa gradonata se la cava è in collina e la coltivazione avviene a gradoni lungo un versante, di pianura a fossa se la cava è in zona pianeggiante e la coltivazione avviene per escavazione.

**SUPERFICIE COLTIVATA:** Si riferisce all'area di espansione della cava dedotta da dati bibliografici del 1996

**VOLUME UTILE CAVATO:** Si riferisce al volume di materiale estratto dalla cava dedotta da dati bibliografici del 1996

**MATERIALE COLTIVATO:** Descrizione della natura geologica del materiale estratto

**DESTINAZIONE D'USO MATERIALE:** Definizione della categoria di appartenenza del materiale e suo utilizzo in produzione

**NOTIZIE STORICHE**

**PREESISTENZE:** Descrizione dell'uso dell'area prima dello stanziamento della cava

**DATAZIONE IMPIANTO:** dato desunto dalle relazioni geologiche relative

**DATAZIONE DISMISSIONE:** dato desunto dalle relazioni geologiche relative

**FASI EVOLUTIVE:** Distinzione tra eventuali diverse fasi di lavorazione e ampliamento

**DESCRIZIONE:** Sezione in cui si specificano gli elementi caratterizzanti della cava

**UTILIZZO:** si specifica l'attuale utilizzo della cava

**STATO D'USO:** in uso//dismessa

**RIPRISTINO:** Descrizione del progetto di ripristino previsto da progetto al fine di mitigare l'impatto visivo: rimodellamento morfologico versante//piantumazione//tombamento a p.c.

**DESTINAZIONE D'USO:** Descrizione dell'utilizzo previsto da progetto per sfruttare nuovamente l'area dismessa: parco tematico//museo//zona agricola

**STATO FISICO**

Sezione nella quale si specifica lo stato di conservazione dell'area nel suo insieme e dell'efficacia del ripristino se effettuato.

**ANNOTAZIONI:** Sezione dedicata alla descrizione di eventuali particolarità della cava

#### ALLEGATI

1 - INDIVIDUAZIONE: Si riportano i riferimenti dello stralcio cartografico allegato (elementi, anno di edizione, scala).

2 - RILIEVO FOTOGRAFICO: Il primo è un numero progressivo per scheda, mentre il secondo è la numerazione del fotogramma riferito al rilievo generale. Inoltre si è specificato quando sono state allegate fotografie di proprietà del Comune di Quattro Castella, insieme all'anno di esecuzione.

**SOPRALLUOGO:** si danno informazioni riguardo l'esecuzione, la data ed il tipo di sopralluogo

TIPO: interno//esterno all'area

DATA: Viene specificato il mese e l'anno di compilazione.

**COMPILAZIONE:** Sezione in cui viene indicata la data e l'autore della compilazione della scheda.

RIF. ALLA PARTE: Viene specificata la parte di cui si è occupato l'autore.

DATA: Viene specificato il mese e l'anno di compilazione.

COMPILATORE: Nominativo e qualifica professionale dell'autore.

#### BIBLIOGRAFIA E ALTRE FONTI

Comune di Quattro Castella C.G.U. Carta Geografica Unica del territorio, scala 1:5000 Edizione 2003

Tav. 5A Progetto ambito n. 1 - "MOIA" scala 1: 5000, Dott. Geol. Domenico Barani

Tav. 5B Progetto ambito n. 2 - "GHIARDELLO" scala 1: 5000, Dott. Geol. Domenico Barani

Dott. Geol. Domenico Barani "Relazione Tecnica del P.A.E. Piano delle Attività Estrattive adottato con D.C. n° 115 del 09/10/1997".

**LOCALIZZAZIONE**

PROVINCIA: Reggio Emilia  
 COMUNE: Quattro Castella  
 LOCALITA'/TOPONIMO: La Moia (C.G.U.)

**OGGETTO**

QUALIFICAZIONE: Cava  
 DENOMINAZIONE: Moia  
 TIPO: A cielo aperto

**UBICAZIONE**

Sita in prossimità di case La Moia ad ovest di M. Lucio in sponda destra del Rio Enzola (C.G.U.)

**RIFERIMENTI GEO-TOPOGRAFICI**

LONGITUDINE: E 1615663  
 LATITUDINE: N 4942134  
 QUOTA: 290-210 m s.l.m.

**CARATTERI AMBIENTALI**

MORFOLOGIA: di monte a mezza costa gradonata  
 SUPERFICIE COLTIVATA: 63000 m<sup>2</sup> (a tutto il 1996)  
 VOLUME UTILE CAVATO: 179000 m<sup>3</sup>  
 MATERIALE COLTIVATO: Argille grigio azzurre plioceniche, limoso marnose con carbonato di calcio  
 DESTINAZIONE D'USO MATERIALE: Categoria 7: produzione ceramiche

**NOTIZIE STORICHE**

PREESISTENZE: Zone omogenee E: aree destinate ad attività produttiva agricola  
 DATAZIONE IMPIANTO: circa 1965  
 DATAZIONE DISMISSIONE: sconosciuta  
 FASI EVOLUTIVE: 2 cave: cava "Calanchi" e cava "Moia"

**UTILIZZO**

STATO D'USO: Dismessa  
 RIPRISTINO: Rimodellamento morfologico versante//piantumazione  
 DESTINAZIONE D'USO: Parco tematico//museo

**STATO FISICO**

La condizione attuale dell'area è mediocre. Il ripristino è stato effettuato in parte in quanto è stato eseguito il rimodellamento e la piantumazione di tutta l'area, ma non sono stati attuati i progetti di utilizzo come museo o parco tematico.

**ANNOTAZIONI**

Ad ovest della cava esiste un ecosistema particolare: quello calanchivo, evidenziato da substrato erodibile e pendenze elevate in prossimità del crinale che segna il confine comunale. Quest'area è importante dal punto di vista del patrimonio naturale e potrebbe essere sfruttato per attività istruttive e culturali.

**ALLEGATI**

1 - INDIVIDUAZIONE: Estratto Carta Geografica Unica, elemento 200141//200142//200143, edizione 2003, scala 1:5000  
 2 - RILIEVO FOTOGRAFICO: Foto 1 (C.01), Foto 2 (C.01/2)

**SOPRALLUOGO**

TIPO: Interno all'area  
DATA: Novembre 2004

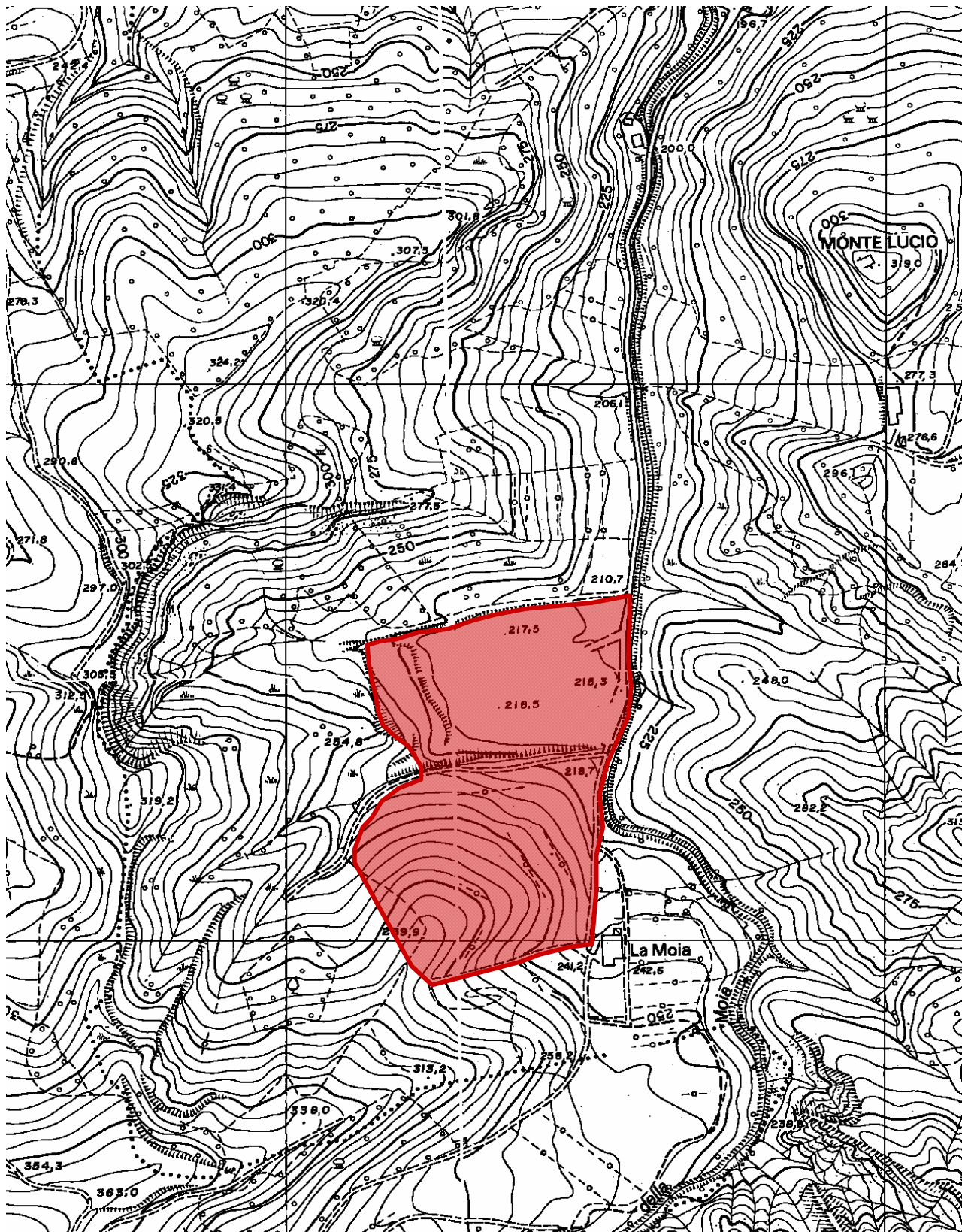
**COMPILAZIONE**

RIF. ALLA PARTE: Intera scheda  
DATA: Novembre 2004  
COMPILATORE: Dott. Geol. Valentina Sordi



**ALLEGATO N. 1 - INDIVIDUAZIONE**

Estratto Carta Geografica Unica, elemento 200141//200142//200143, scala indefinita



**ALLEGATO N. 2 - RILIEVO FOTOGRAFICO**

Foto 1: Foto aerea della cava. Notare i gradoni di coltivazione e a monte la morfologia calanchiva.



**ALLEGATO N. 2 - RILIEVO FOTOGRAFICO**

Foto 2: Primo piano della coltivazione a gradoni della cava.



**LOCALIZZAZIONE**

PROVINCIA: Reggio Emilia  
COMUNE: Quattro Castella  
LOCALITA'/TOPONIMO: Casa Ghiardello (C.G.U.)

**OGGETTO**

QUALIFICAZIONE: Cava  
DENOMINAZIONE: Ghiardello//Colombo  
TIPO: A fossa

**UBICAZIONE**

Sita in via Colombo in prossimità di case Ghiardello (C.G.U.)

**RIFERIMENTI GEO-TOPOGRAFICI**

LONGITUDINE: E 1620404  
LATITUDINE: N 4944702  
QUOTA: 135-128 m s.l.m.

**CARATTERI AMBIENTALI**

MORFOLOGIA: Di pianura a fossa. 1,40 m di profondità massima  
SUPERFICIE COLTIVATA: 358457 m<sup>2</sup> (a tutto il 1996)  
VOLUME UTILE CAVATO: 68079 m<sup>3</sup> (a tutto il 1996)  
MATERIALE COLTIVATO: Argille limose continentali  
DESTINAZIONE D'USO MATERIALE: Categoria 6: produzione laterizi

**NOTIZIE STORICHE**

PREESISTENZE: Zone omogenee E: aree destinate ad attività produttiva agricola//zone F3: di uso pubblico ed interesse generale (circolo equitazione)  
DATAZIONE IMPIANTO: circa 1993  
DATAZIONE DISMISSIONE: sconosciuta  
FASI EVOLUTIVE: 2 progetti di escavazione (Cava Ghiardello 1192 e Cava Colombo 1997)

**UTILIZZO**

STATO D'USO: Dismessa  
RIPRISTINO: Tombamento a p.c.  
DESTINAZIONE D'USO: Agricolo

**STATO FISICO**

La condizione attuale dell'area è molto buona. Nella parte orientale della cava non è rimasto alcun indizio di escavazione, segno che il ripristino è stato eseguito con cura. Nella zona ovest ci sono ancora residui di materiale cavato, mentre altre zone sono soggette a ristagno d'acqua.

**ANNOTAZIONI**

Tutta l'area è stata riutilizzata come zona agricola e coltivata con diverse colture. Nell'area ovest della ex cava è stato impostato un fabbricato adibito a deposito foraggi.



**ALLEGATI**

1 - INDIVIDUAZIONE: Estratto Carta Geografica Unica, elemento 200113//200154, edizione 2003, scala 1:5000  
2 - RILIEVO FOTOGRAFICO: Foto 1 (C.02), Foto 2 (C.02/2)

**SOPRALLUOGO**

TIPO: Interno all'area  
DATA: Novembre 2004

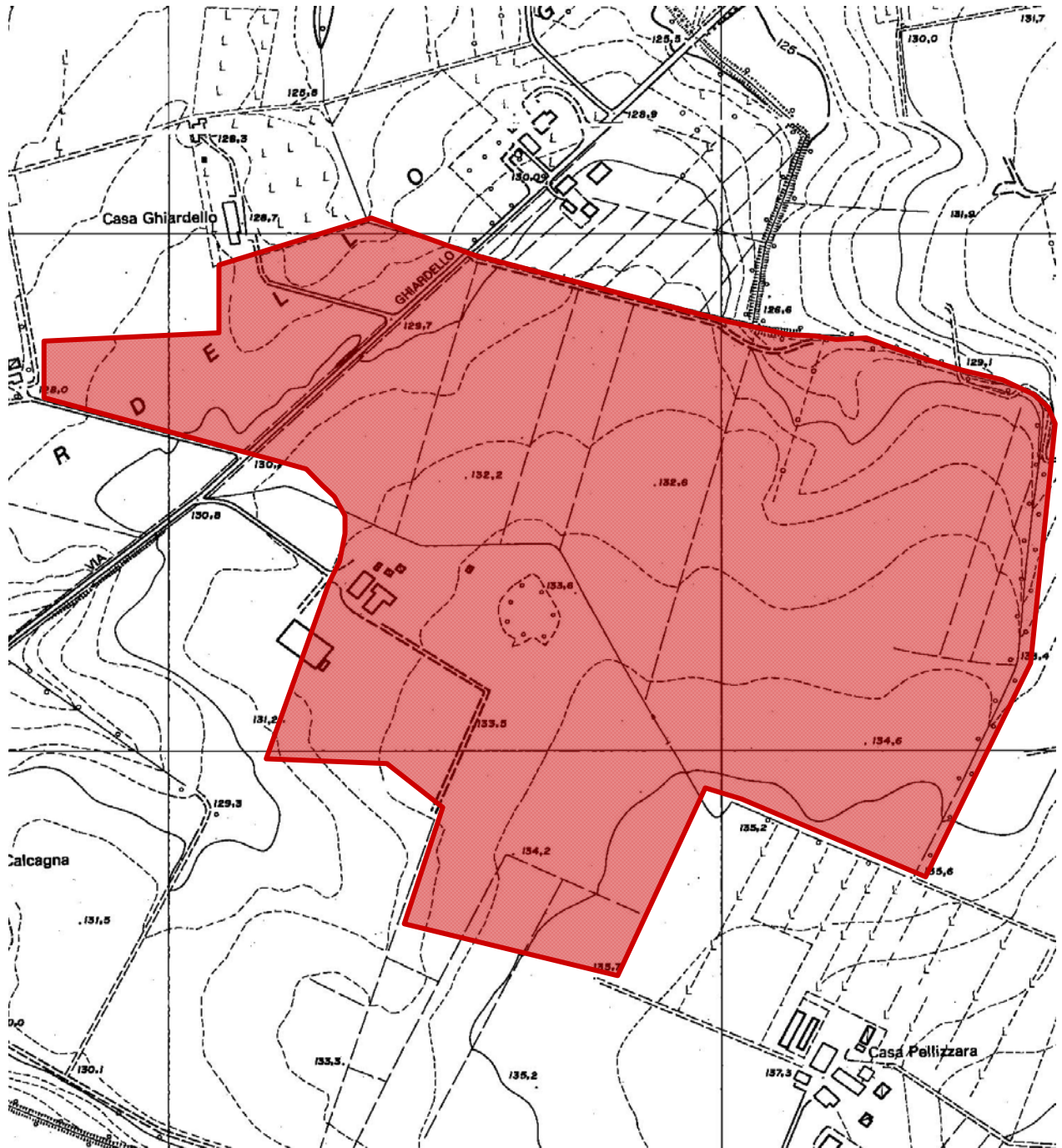
**COMPILAZIONE**

RIF. ALLA PARTE: Intera scheda  
DATA: Novembre 2004  
COMPILATORE: Dott. Geol. Valentina Sordi



**ALLEGATO N. 1 - INDIVIDUAZIONE**

Estratto Carta Geografica Unica, elemento 200113//200154, scala indefinita



**ALLEGATO N. 2 - RILIEVO FOTOGRAFICO**

Foto 1: Vista panoramica della porzione di cava ovest. Da notare sullo sfondo i cumuli di materiale cavato ancora in sito e a destra della foto il fabbricato adibito a stoccaggio.



**ALLEGATO N. 3 - RLIEVO FOTOGRAFICO**

Foto 2: Vista panoramica porzione est della cava. Da notare che il tombamento a piano campagna è ben realizzato tanto che non si nota alcun gradino topografico. Come si vede l'area è ora adibita a coltivazione.

