



Strada per Barco 1/C, - Montecchio E. (RE)
Tel. 0522/887268 - Fax. 0522/ 249540

*Aggiornamento di carattere geologico relativo al territorio comunale di Quattro Castella
Relazione illustrativa*

ALLEGATI

ALLEGATO 1

GEOSITI LOCALI

ALLEGATO 2

FRANE DI INTERESSE COMUNALE



Strada per Barco 1/C, - Montecchio E. (RE)
Tel. 0522/887268 - Fax. 0522/ 249540

*Aggiornamento di carattere geologico relativo al territorio comunale di Quattro Castella
Relazione illustrativa*

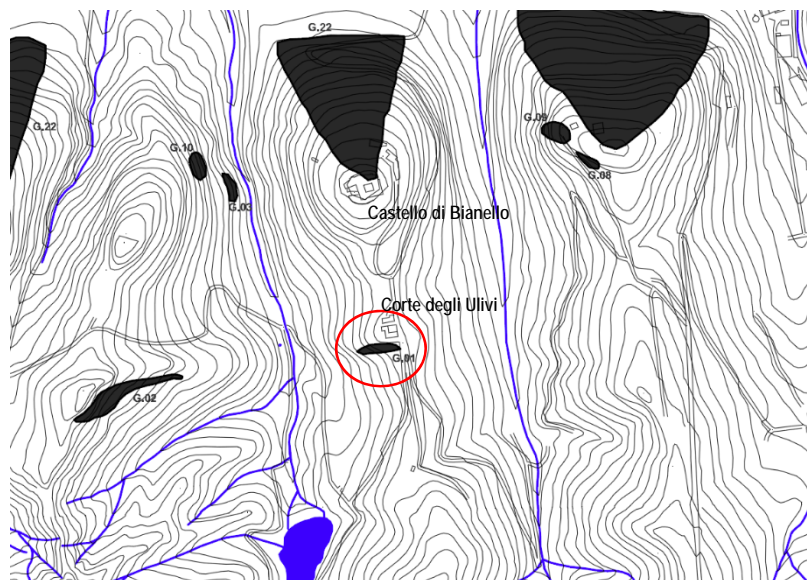
ALLEGATO 1

GEOSITI LOCALI

GEOSITO COMUNALE G.01

| | |
|-----------------------------|---|
| RIFERIMENTI GEO-TOPOGRAFICI | LONGITUDINE: est 1616519 LATITUDINE: nord 4942465 QUOTA: 260 m slm |
| UBICAZIONE | Il geosito è posto a sud di Bianello, a pochi metri dal complesso edilizio denominato "Corte degli Ulivi" |
| OGGETTO TIPO | QUALIFICAZIONE: Geosito TIPO: Affioramento di sabbie marine |
| DESCRIZIONE | UNITA' GEOLOGICA: Sabbie di Montericco ETA': Calabriano FOSSILI: Lamellibranchi/Gasteropodi/Scafopodi |
| INTERESSE SCIENTIFICO | PRIMARIO: Geologia stratigrafica SECONDARIO: Geomorfologico/Paleontologico ALTRO TIPO DI INTERESSE: Botanico / Didattico / Escursionistico / Paesistico |

UBICAZIONE DA CARTA



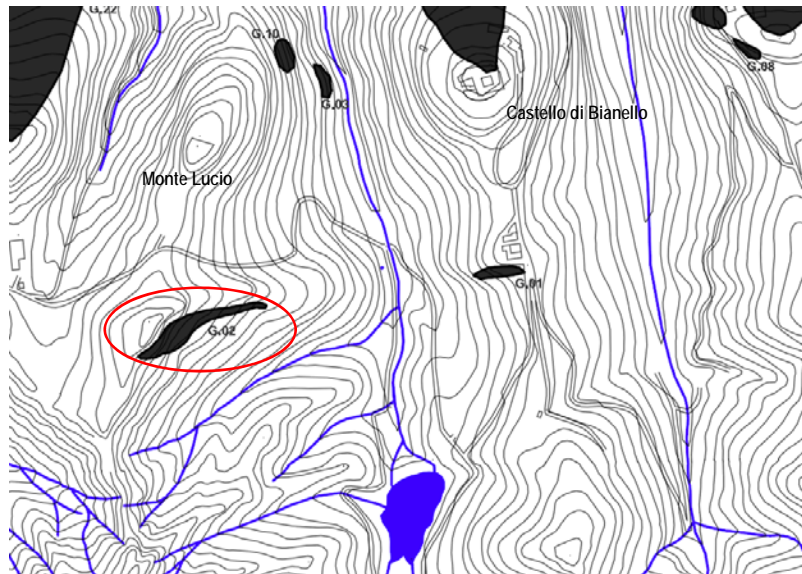
FOTO



GEOSITO COMUNALE G.02

| | |
|-----------------------------|--|
| RIFERIMENTI GEO-TOPOGRAFICI | LONGITUDINE: est 1616193 LATITUDINE: nord 4942410 QUOTA: 285 m slm |
| UBICAZIONE | Il geosito è ubicato alcune centinaia di metri a sud di Monte Lucio |
| OGGETTO TIPO | QUALIFICAZIONE: Geosito TIPO: Affioramento di sabbie marine |
| DESCRIZIONE | UNITA' GEOLOGICA: Sabbie di Montericco ETA': Calabriano FOSSILI: Lamellibranchi/Gasteropodi/Scafopodi |
| INTERESSE SCIENTIFICO | PRIMARIO: Geologia stratigrafica SECONDARIO: Geomorfologico/Paleontologico ALTRO TIPO DI INTERESSE: Escursionistico / Paesistico |

UBICAZIONE DA CARTA



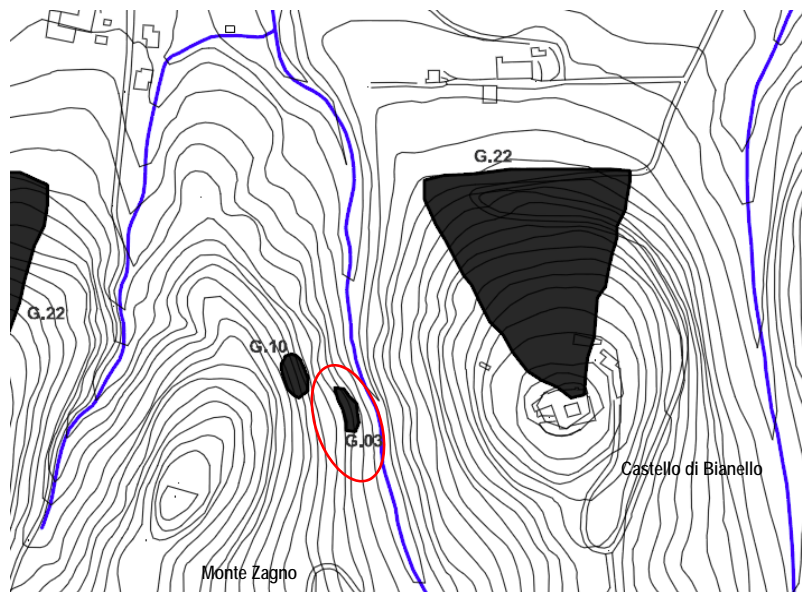
FOTO



GEOSITO COMUNALE G.03

| | |
|-----------------------------|---|
| RIFERIMENTI GEO-TOPOGRAFICI | LONGITUDINE: est 1616344 LATITUDINE: nord 4942675 QUOTA: 215 m slm |
| UBICAZIONE | Il geosito è posto sul versante est di Monte Zagno e si raggiunge seguendo il sentiero con indicazioni "Corte delle Noci" |
| OGGETTO TIPO | QUALIFICAZIONE: Geosito TIPO: Affioramento di sabbie marine |
| DESCRIZIONE | UNITA' GEOLOGICA: Sabbie di Montericco ETA': Calabriano FOSSILI: No |
| INTERESSE SCIENTIFICO | PRIMARIO: Geologia stratigrafica SECONDARIO: Nessuno ALTRO TIPO DI INTERESSE: Escursionistico / Storico |

UBICAZIONE DA CARTA



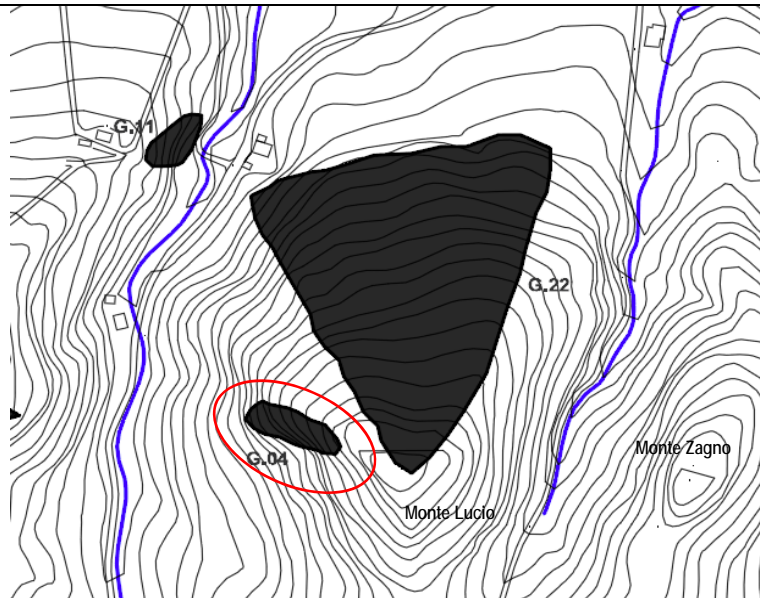
FOTO



GEOSITO COMUNALE G.04

| | |
|-----------------------------|---|
| RIFERIMENTI GEO-TOPOGRAFICI | LONGITUDINE: est 1615928 LATITUDINE: nord 4942625 QUOTA: 280 m slm |
| UBICAZIONE | Il geosito è posto sul versante Ovest di Monte Lucio |
| OGGETTO TIPO | QUALIFICAZIONE: Geosito TIPO: Affioramento di sabbie marine |
| DESCRIZIONE | UNITA' GEOLOGICA: Sabbie di Montericco ETA': Calabriano FOSSILI: No |
| INTERESSE SCIENTIFICO | PRIMARIO: Geologia stratigrafica SECONDARIO: Geomorfologico ALTRO TIPO DI INTERESSE: Escursionistico / Paesistico |

UBICAZIONE DA CARTA



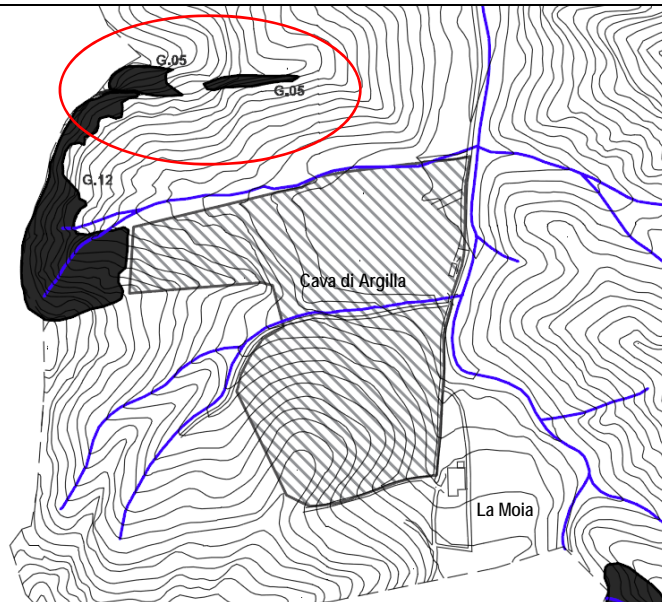
FOTO



GEOSITO COMUNALE G.05

| | |
|-----------------------------|--|
| RIFERIMENTI GEO-TOPOGRAFICI | LONGITUDINE: est 1615541 LATITUDINE: nord 4942385 QUOTA: 290 m slm |
| UBICAZIONE | Il geosito è posto a nord-ovest della località La Moia, nei pressi della cava di argilla |
| OGGETTO TIPO | QUALIFICAZIONE: Geosito TIPO: Affioramento di sabbie marine |
| DESCRIZIONE | UNITA' GEOLOGICA: Sabbie di Montericco ETA': Calabriano FOSSILI: Lamellibranchi/Gasteropodi/Scafopodi |
| INTERESSE SCIENTIFICO | PRIMARIO: Geologia stratigrafica SECONDARIO: Geomorfologico/Paleontologico ALTRO TIPO DI INTERESSE: Escursionistico / Paesistico |

UBICAZIONE DA CARTA



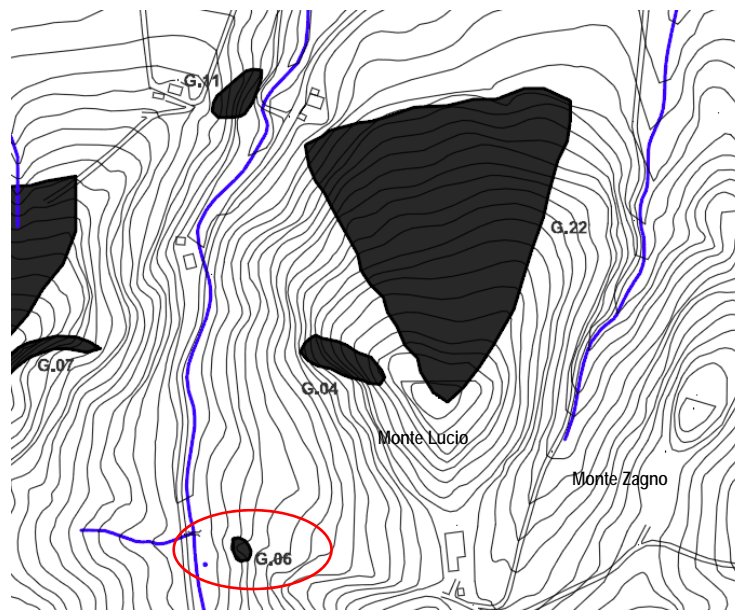
FOTO



GEOSITO COMUNALE G.06

| | |
|-----------------------------|---|
| RIFERIMENTI GEO-TOPOGRAFICI | LONGITUDINE: est 1615824 LATITUDINE: nord 4942486 QUOTA: 220 m slm |
| UBICAZIONE | Il geosito è posto a sud-ovest di Monte Lucio, poco più a monte della sorgente denominata "Fontanina" |
| OGGETTO TIPO | QUALIFICAZIONE: Geosito TIPO: Affioramento di sabbie marine |
| DESCRIZIONE | UNITA' GEOLOGICA: Sabbie di Montericco ETA': Calabriano FOSSILI: Lamellibranchi/Gasteropodi/Scafopodi |
| INTERESSE SCIENTIFICO | PRIMARIO: Geologia stratigrafica SECONDARIO: Geomorfologico/Paleontologico ALTRO TIPO DI INTERESSE: Didattico/Escursionistico |

UBICAZIONE DA CARTA



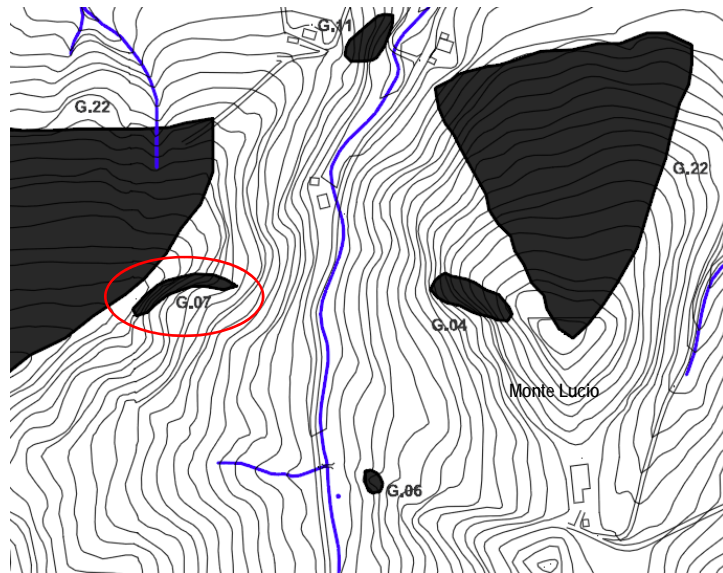
FOTO



GEOSITO COMUNALE G.07

| | |
|-----------------------------|---|
| RIFERIMENTI GEO-TOPOGRAFICI | LONGITUDINE: est 1615649 LATITUDINE: nord 4942642 QUOTA: 290 m slm |
| UBICAZIONE | Il geosito è posto sul colle ad-ovest di Monte Lucio |
| OGGETTO TIPO | QUALIFICAZIONE: Geosito TIPO: Affioramento di sabbie marine |
| DESCRIZIONE | UNITA' GEOLOGICA: Sabbie di Montericco ETA': Calabriano FOSSILI: No |
| INTERESSE SCIENTIFICO | PRIMARIO: Geologia stratigrafica SECONDARIO: Geomorfologico ALTRO TIPO DI INTERESSE: Escursionistico/Paesistico |

UBICAZIONE DA CARTA



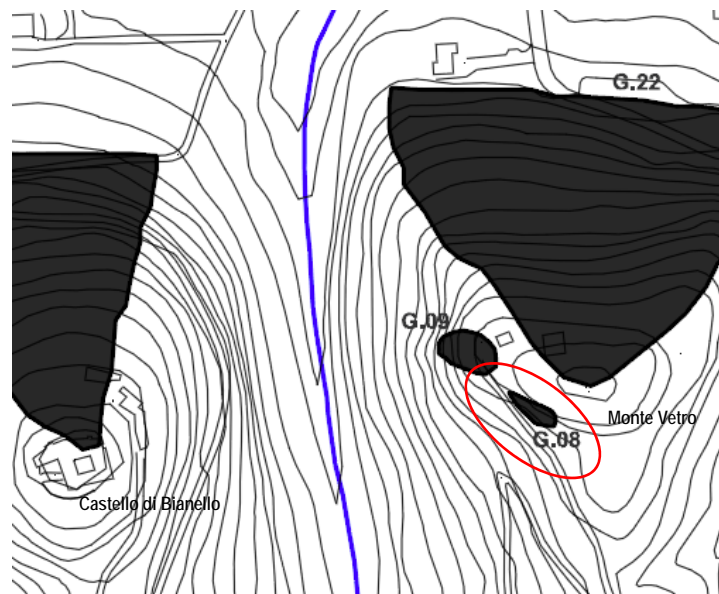
FOTO



GEOSITO COMUNALE G.08

| | |
|-----------------------------|--|
| RIFERIMENTI GEO-TOPOGRAFICI | LONGITUDINE: est 1616771 LATITUDINE: nord 4942721 QUOTA: 280 m slm |
| UBICAZIONE | Il geosito è posto a sud-ovest di Monte Vetro, di fianco al sentiero che sale al castello |
| OGGETTO TIPO | QUALIFICAZIONE: Geosito TIPO: Affioramento di ghiaie continentali |
| DESCRIZIONE | UNITA' GEOLOGICA: Ghiaie continentali ETA': Pleistocene Medio FOSSILI: Gasteropodi polmonati |
| INTERESSE SCIENTIFICO | PRIMARIO: Geologia stratigrafica SECONDARIO: Geomorfologico ALTRO TIPO DI INTERESSE: Didattico/Escursionistico |

UBICAZIONE DA CARTA



FOTO



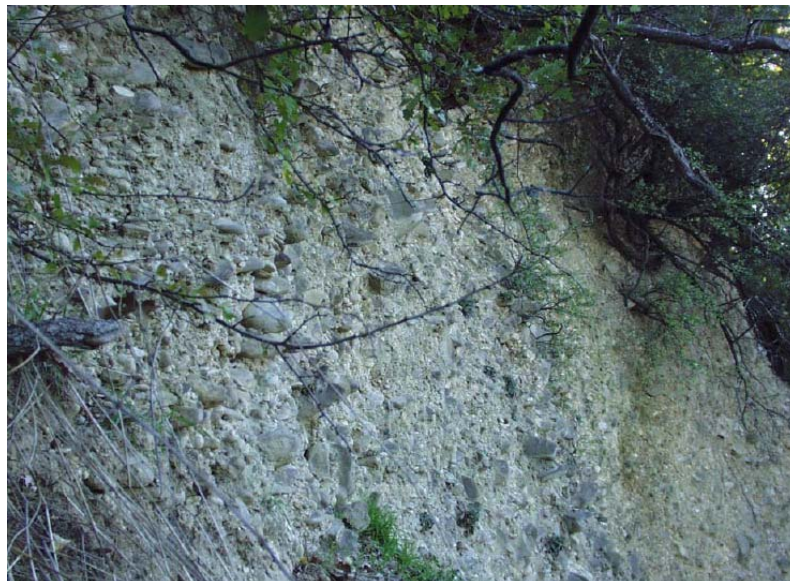
GEOSITO COMUNALE G.09

| | |
|-----------------------------|--|
| RIFERIMENTI GEO-TOPOGRAFICI | LONGITUDINE: est 1616734 LATITUDINE: nord 4942743 QUOTA: 265 m slm |
| UBICAZIONE | Il geosito è posto sul versante-ovest di Monte Vetro |
| OGGETTO TIPO | QUALIFICAZIONE: Geosito TIPO: Affioramento di ghiaie continentali |
| DESCRIZIONE | UNITA' GEOLOGICA: Ghiaie continentali ETA': Pleistocene Medio FOSSILI: Gasteropodi polmonati |
| INTERESSE SCIENTIFICO | PRIMARIO: Geologia stratigrafica SECONDARIO: Geomorfologico ALTRO TIPO DI INTERESSE: Didattico/Escursionistico |

UBICAZIONE DA CARTA



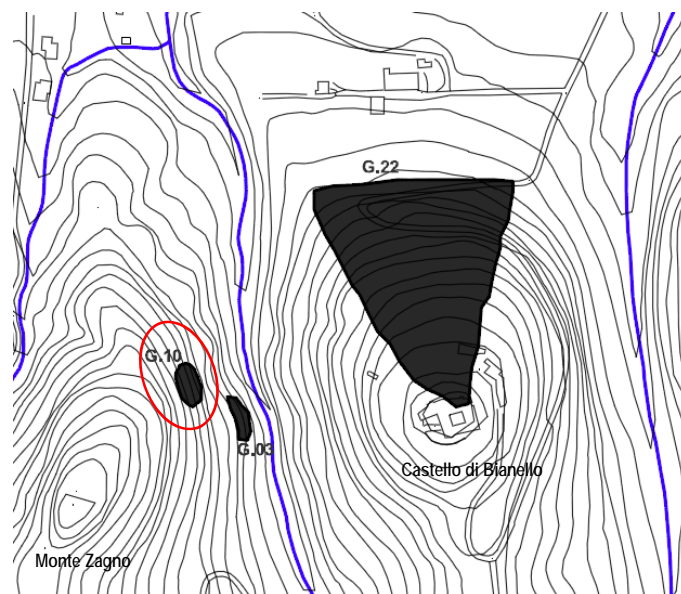
FOTO



GEOSITO COMUNALE G.10

| | |
|-----------------------------|---|
| RIFERIMENTI GEO-TOPOGRAFICI | LONGITUDINE: est 1616296 LATITUDINE: nord 4942702 QUOTA: 245 m slm |
| UBICAZIONE | Il geosito è posto sul versante est di Monte Zagno, a monte del sentiero per la "Corte delle Noci" |
| OGGETTO TIPO | QUALIFICAZIONE: Geosito TIPO: Affioramento di ghiaie continentali |
| DESCRIZIONE | UNITA' GEOLOGICA: Ghiaie continentali ETA': Pleistocene Medio FOSSILI: Gasteropodi polmonati |
| INTERESSE SCIENTIFICO | PRIMARIO: Geologia stratigrafica SECONDARIO: Geomorfologico/Pedologico ALTRO TIPO DI INTERESSE: Didattico/Escursionistico |

UBICAZIONE DA CARTA



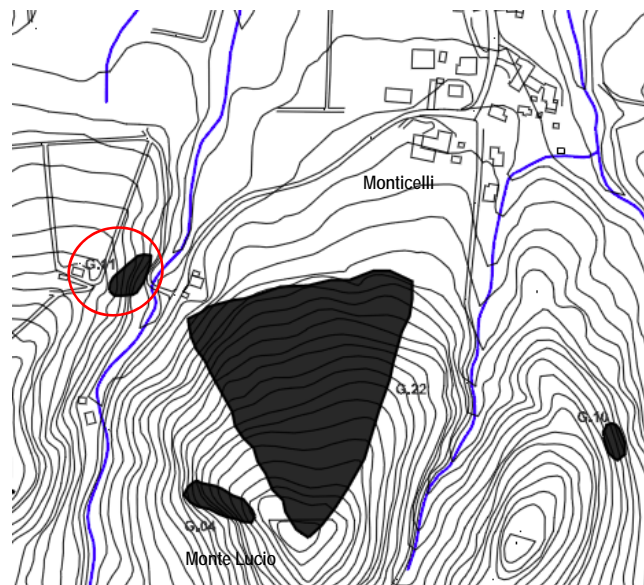
FOTO



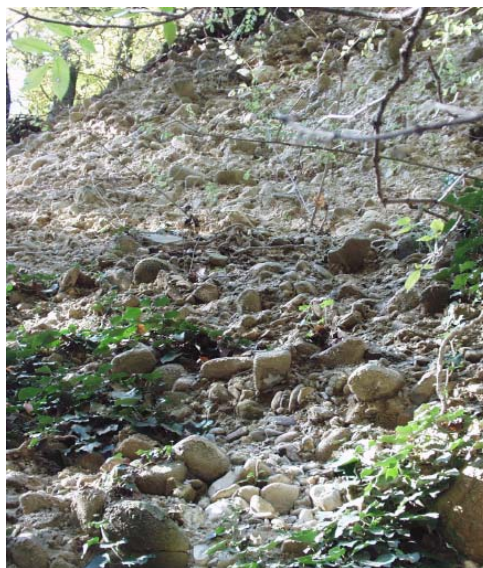
GEOSITO COMUNALE G.11

| | |
|-----------------------------|---|
| RIFERIMENTI GEO-TOPOGRAFICI | LONGITUDINE: est 1615827 LATITUDINE: nord 4942849 QUOTA: 210 m slm |
| UBICAZIONE | Il geosito è posto sulla sponda sinistra del Rio Enzola, a sud-ovest della località "Monticelli" |
| OGGETTO TIPO | QUALIFICAZIONE: Geosito TIPO: Affioramento di ghiaie continentali |
| DESCRIZIONE | UNITA' GEOLOGICA: Ghiaie continentali ETA': Pleistocene Medio FOSSILI: Gasteropodi polmonati |
| INTERESSE SCIENTIFICO | PRIMARIO: Geologia stratigrafica SECONDARIO: Geomorfologico/Pedologico ALTRO TIPO DI INTERESSE: Didattico/Escursionistico |

UBICAZIONE DA CARTA



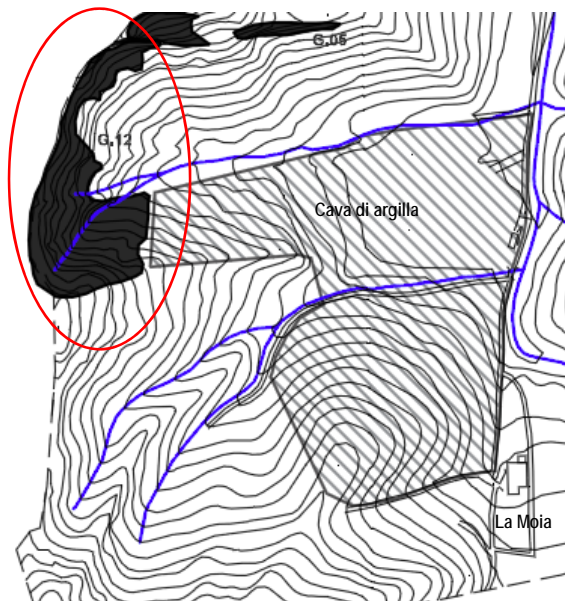
FOTO



GEOSITO COMUNALE G.12

| | |
|-----------------------------|--|
| RIFERIMENTI GEO-TOPOGRAFICI | LONGITUDINE: est 1615384 LATITUDINE: nord 4942279 QUOTA: 290 m slm |
| UBICAZIONE | Il geosito è posto a nord-ovest della località La Moia, nei pressi dell'omonima Cava di Argilla |
| OGGETTO TIPO | QUALIFICAZIONE: Geosito TIPO: Calanchi |
| DESCRIZIONE | UNITA' GEOLOGICA: Argille grigio-azzurre di mare profondo (Argille di Lugagnano) ETA': Pleistocene Medio FOSSILI: Gasteropodi polmonati |
| INTERESSE SCIENTIFICO | PRIMARIO: Geomorfologico SECONDARIO: Geologia stratigrafica/Paleontologico ALTRO TIPO DI INTERESSE: Didattico/Escursionistico/Paesistico/Storico |

UBICAZIONE DA CARTA



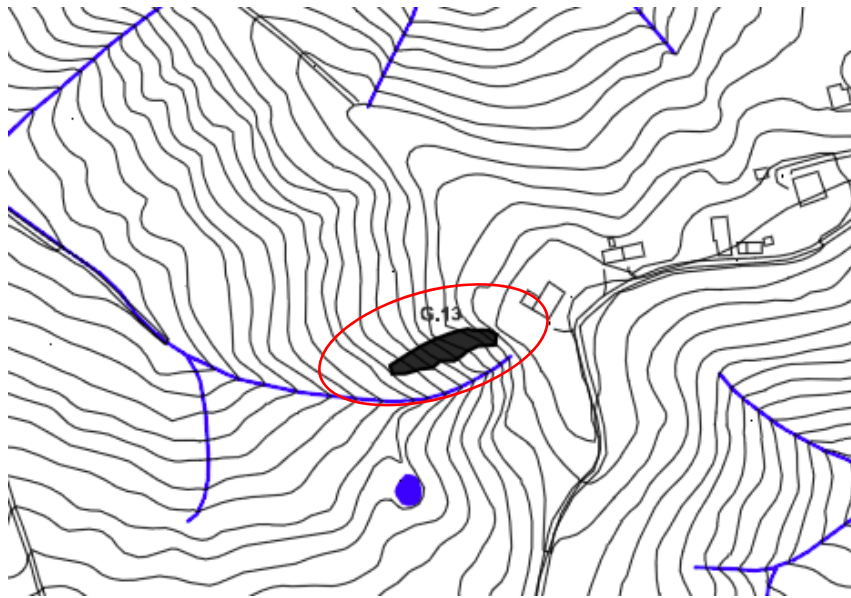
FOTO



GEOSITO COMUNALE G.13

| | |
|-----------------------------|--|
| RIFERIMENTI GEO-TOPOGRAFICI | LONGITUDINE: est 1621386 LATITUDINE: nord 4941348 QUOTA: 260 m slm |
| UBICAZIONE | Il geosito è posto a nord-di Casa Monteraggiolo |
| OGGETTO TIPO | QUALIFICAZIONE: Geosito TIPO: Affioramento di argille plioceniche |
| DESCRIZIONE | UNITA' GEOLOGICA: Argille grigio-azzurre di mare profondo (Argille di Lugagnano) ETA': Pliocene FOSSILI: Coralli/Molluschi |
| INTERESSE SCIENTIFICO | PRIMARIO: Geomorfologico SECONDARIO: Geologia stratigrafica/Paleontologico ALTRO TIPO DI INTERESSE: Escursionistico/Paesistico |

UBICAZIONE DA CARTA



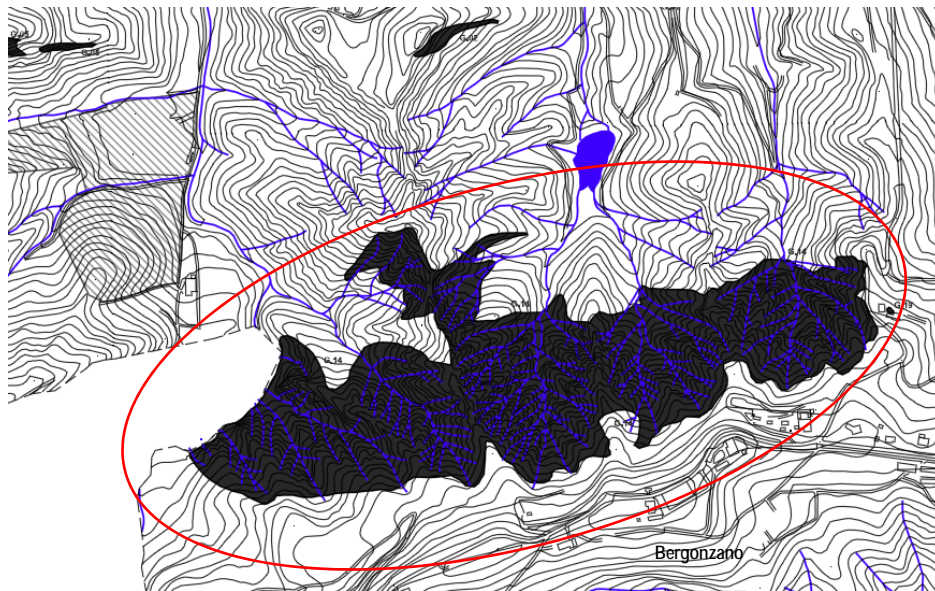
FOTO



GEOSITO COMUNALE G.14

| | |
|-----------------------------|--|
| RIFERIMENTI GEO-TOPOGRAFICI | LONGITUDINE: est 1616377 LATITUDINE: nord 4941838 QUOTA: 300 m slm |
| UBICAZIONE | Il geosito è posto a nord-di Bergonzano |
| OGGETTO TIPO | QUALIFICAZIONE: Geosito TIPO: Calanchi |
| DESCRIZIONE | UNITA' GEOLOGICA: Argille con inclusi rocciosi di natura diversa (Mélange di Canossa) ETA': Oligocene Superiore FOSSILI: No |
| INTERESSE SCIENTIFICO | PRIMARIO: Geomorfologico SECONDARIO: Geologia stratigrafica/Mineralogico ALTRO TIPO DI INTERESSE: Didattico/Escursionistico/Paesistico |

UBICAZIONE DA CARTA



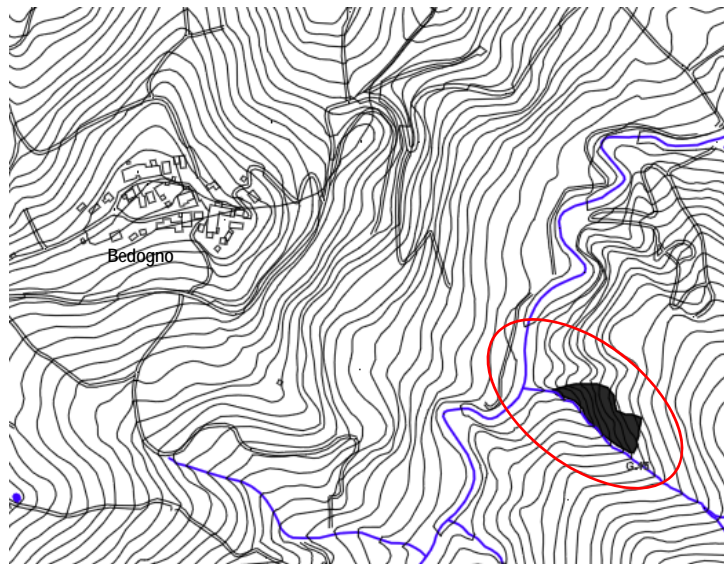
FOTO



GEOSITO COMUNALE G.15

| | |
|-----------------------------|---|
| RIFERIMENTI GEO-TOPOGRAFICI | LONGITUDINE: est 1618513 LATITUDINE: nord 4940159 QUOTA: 250 m slm |
| UBICAZIONE | Il geosito è posto sul versante nord-ovest del Monte Corniola, in prossimità del Rio delle Bercemme |
| OGGETTO TIPO | QUALIFICAZIONE: Geosito TIPO: Calanchi |
| DESCRIZIONE | UNITA' GEOLOGICA: Argille con inclusi rocciosi di natura diversa (Mélange di Canossa) ETA': Oligocene Superiore FOSSILI: No |
| INTERESSE SCIENTIFICO | PRIMARIO: Geomorfologico SECONDARIO: Geologia stratigrafica ALTRO TIPO DI INTERESSE: Escursionistico/Paesistico |

UBICAZIONE DA CARTA



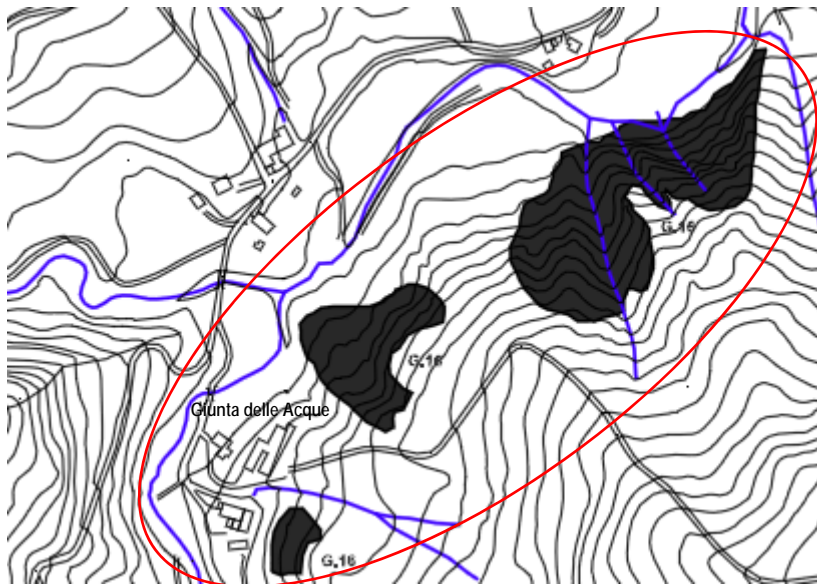
FOTO



GEOSITO COMUNALE G.16

| | |
|-----------------------------|---|
| RIFERIMENTI GEO-TOPOGRAFICI | LONGITUDINE: est 1619196 LATITUDINE: nord 4941169 QUOTA: 210 m slm |
| UBICAZIONE | Il geosito è posto a valle dell'edificio denominato Giunta delle Acque, lungo il corso del Torrente Modolena |
| OGGETTO TIPO | QUALIFICAZIONE: Geosito TIPO: Calanchi |
| DESCRIZIONE | UNITA' GEOLOGICA: Argille con inclusi rocciosi di natura diversa (Mélange di Canossa) ETA': Oligocene Superiore FOSSILI: No |
| INTERESSE SCIENTIFICO | PRIMARIO: Geomorfologico SECONDARIO: Geologia stratigrafica ALTRO TIPO DI INTERESSE: Escursionistico/Paesistico |

UBICAZIONE DA CARTA



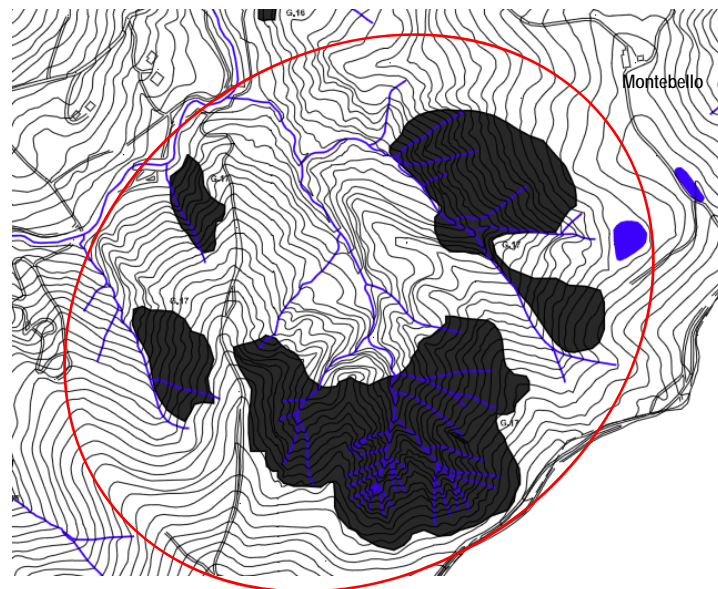
FOTO



GEOSITO COMUNALE G.17

| | |
|-----------------------------|---|
| RIFERIMENTI GEO-TOPOGRAFICI | LONGITUDINE: est 1619193 LATITUDINE: nord 4940172 QUOTA: 290 m slm |
| UBICAZIONE | Il geosito è posto ad ovest di Montebello |
| OGGETTO TIPO | QUALIFICAZIONE: Geosito TIPO: Calanchi |
| DESCRIZIONE | UNITA' GEOLOGICA: Argille con inclusi rocciosi di natura diversa (Mélange di Canossa) ETA': Oligocene Superiore FOSSILI: No |
| INTERESSE SCIENTIFICO | PRIMARIO: Geomorfologico SECONDARIO: Geologia stratigrafica ALTRO TIPO DI INTERESSE: Escursionistico/Paesistico |

UBICAZIONE DA CARTA



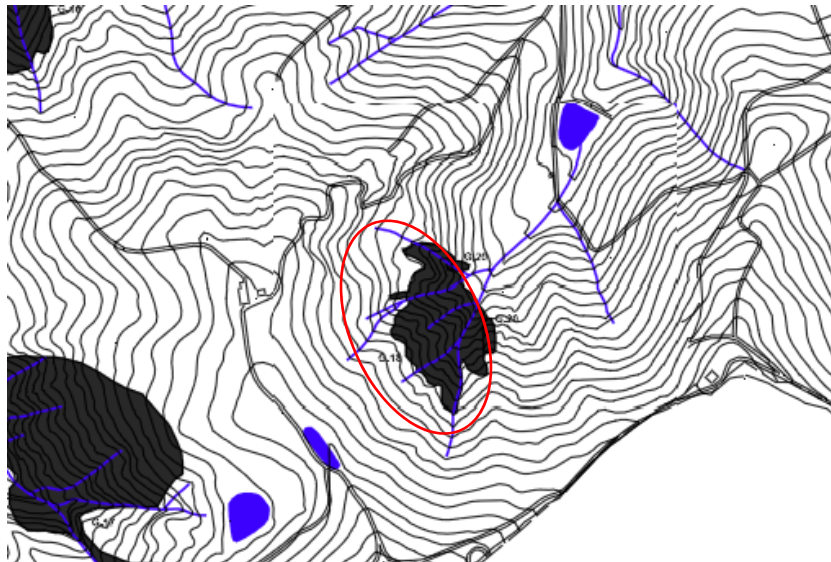
FOTO



GEOSITO COMUNALE G.18

| | |
|-----------------------------|---|
| RIFERIMENTI GEO-TOPOGRAFICI | LONGITUDINE: est 1619801 LATITUDINE: nord 4940765 QUOTA: 265 m slm |
| UBICAZIONE | Il geosito è posto lungo il versante a est della località Cerreto |
| OGGETTO TIPO | QUALIFICAZIONE: Geosito TIPO: Calanchi |
| DESCRIZIONE | UNITA' GEOLOGICA: Argille con inclusi rocciosi di natura diversa (Mélange di Canossa) ETA': Oligocene Superiore FOSSILI: No |
| INTERESSE SCIENTIFICO | PRIMARIO: Geomorfologico SECONDARIO: Geologia stratigrafica ALTRO TIPO DI INTERESSE: Escursionistico/Paesistico |

UBICAZIONE DA CARTA



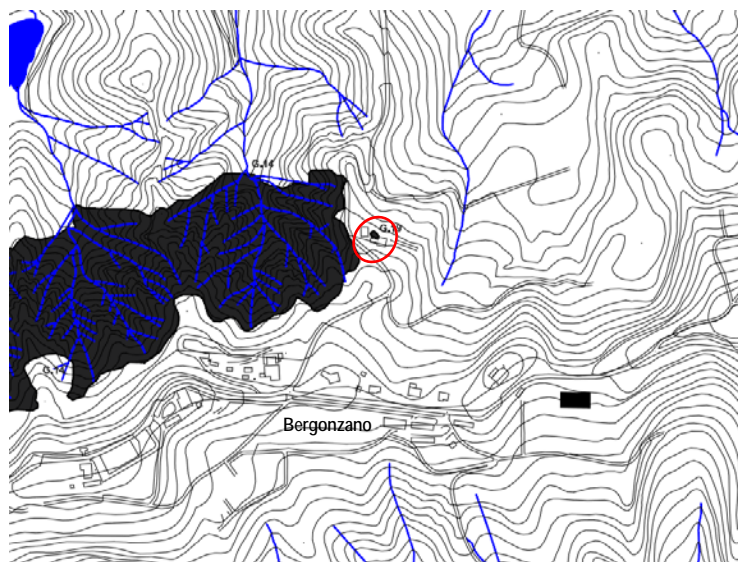
FOTO



GEOSITO COMUNALE G.19

| | |
|-----------------------------|--|
| RIFERIMENTI GEO-TOPOGRAFICI | LONGITUDINE: est 1616915 LATITUDINE: nord 4941950 QUOTA: 265 m slm |
| UBICAZIONE | Il geosito è localizzato nel cortile di Casa Sasso Nero, salendo verso Bergonzano lungo la SP 78 |
| OGGETTO TIPO | QUALIFICAZIONE: Geosito TIPO: Affioramento di ofioliti |
| DESCRIZIONE | UNITA' GEOLOGICA: Rocce vulcaniche di ambiente sottomarino (basalti) ETA': Giurassico Medio - Superiore FOSSILI: no |
| INTERESSE SCIENTIFICO | PRIMARIO: Geologia strutturale SECONDARIO: geologia stratigrafica ALTRO TIPO DI INTERESSE: Didattico/Escursionistico |

UBICAZIONE DA CARTA



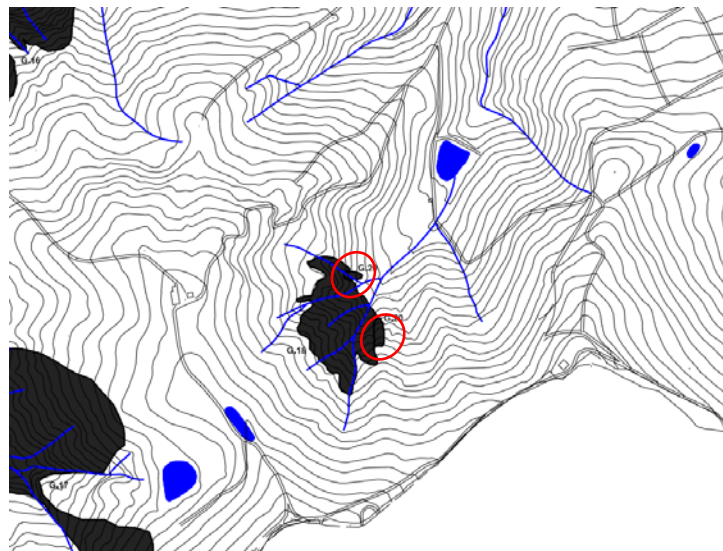
FOTO



GEOSITO COMUNALE G.20

| | |
|-----------------------------|--|
| RIFERIMENTI GEO-TOPOGRAFICI | LONGITUDINE: est 1619850 LATITUDINE: nord 4940751 QUOTA: 265 m slm |
| UBICAZIONE | Il geosito è situato a est della località Cerreto, all'interno dell'anfiteatro calanchivo (Scheda 18) |
| OGGETTO TIPO | QUALIFICAZIONE: Geosito TIPO: Affioramento di ofioliti |
| DESCRIZIONE | UNITA' GEOLOGICA: Rocce vulcaniche di ambiente sottomarino (basalti) ETA': Giurassico Medio - Superiore FOSSILI: no |
| INTERESSE SCIENTIFICO | PRIMARIO: Geologia strutturale SECONDARIO: geologia stratigrafica ALTRO TIPO DI INTERESSE: Didattico/Escursionistico |

UBICAZIONE DA CARTA



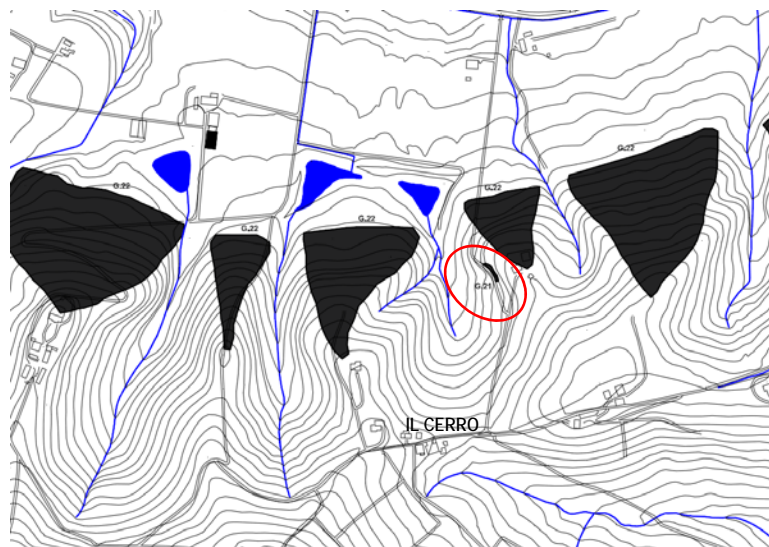
FOTO



GEOSITO COMUNALE G.21

| | |
|-----------------------------|--|
| RIFERIMENTI GEO-TOPOGRAFICI | LONGITUDINE: - LATITUDINE: - QUOTA: - |
| UBICAZIONE | Il geosito è posto a ovest della località Tramicello, di fianco alla strada che sale al Cerro |
| OGGETTO TIPO | QUALIFICAZIONE: Geosito TIPO: Affioramento di ghiaie continentali |
| DESCRIZIONE | UNITA' GEOLOGICA: Ghiaie, ciottoli e massi fluviali ETA': Pleistocene medio FOSSILI: Gasteropodi polmonati |
| INTERESSE SCIENTIFICO | PRIMARIO: Geologia stratigrafica SECONDARIO: Geomorfologico ALTRO TIPO DI INTERESSE: Didattico/Escursionistico |

UBICAZIONE DA CARTA



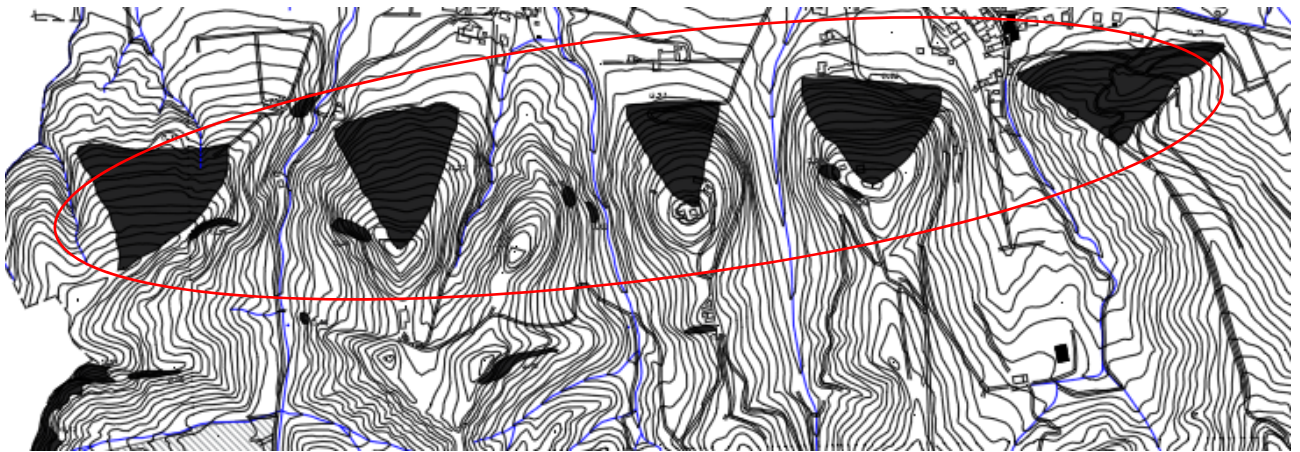
FOTO



GEOSITO COMUNALE G.22

| | |
|-----------------------------|--|
| RIFERIMENTI GEO-TOPOGRAFICI | LONGITUDINE: est - LATITUDINE: nord - QUOTA: - |
| UBICAZIONE | Il geosito è posto a Sud degli abitati di Quattro Castella, Roncolo, Montecavolo e Puianello. |
| OGGETTO TIPO | QUALIFICAZIONE: Geosito TIPO: Faccette triangolari |
| DESCRIZIONE | UNITA' GEOLOGICA: - ETA': - FOSSILI: - |
| INTERESSE SCIENTIFICO | PRIMARIO: Geologia strutturale SECONDARIO: Geomorfologico ALTRO TIPO DI INTERESSE: Didattico/Escursionistico |

UBICAZIONE DA CARTA



FOTO





Strada per Barco 1/C, - Montecchio E. (RE)
Tel. 0522/887268 - Fax. 0522/ 249540

*Aggiornamento di carattere geologico relativo al territorio comunale di Quattro Castella
Relazione illustrativa*

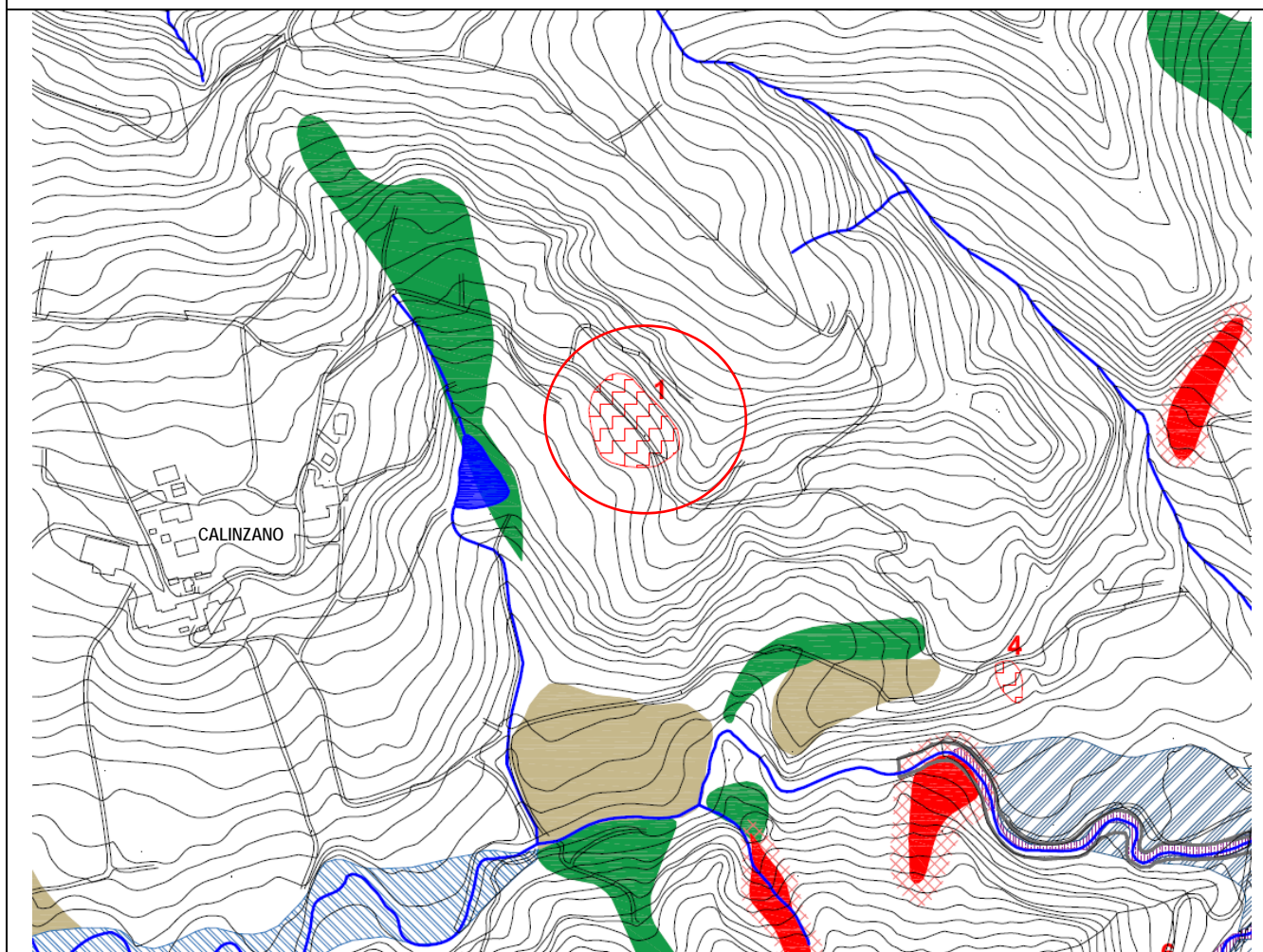
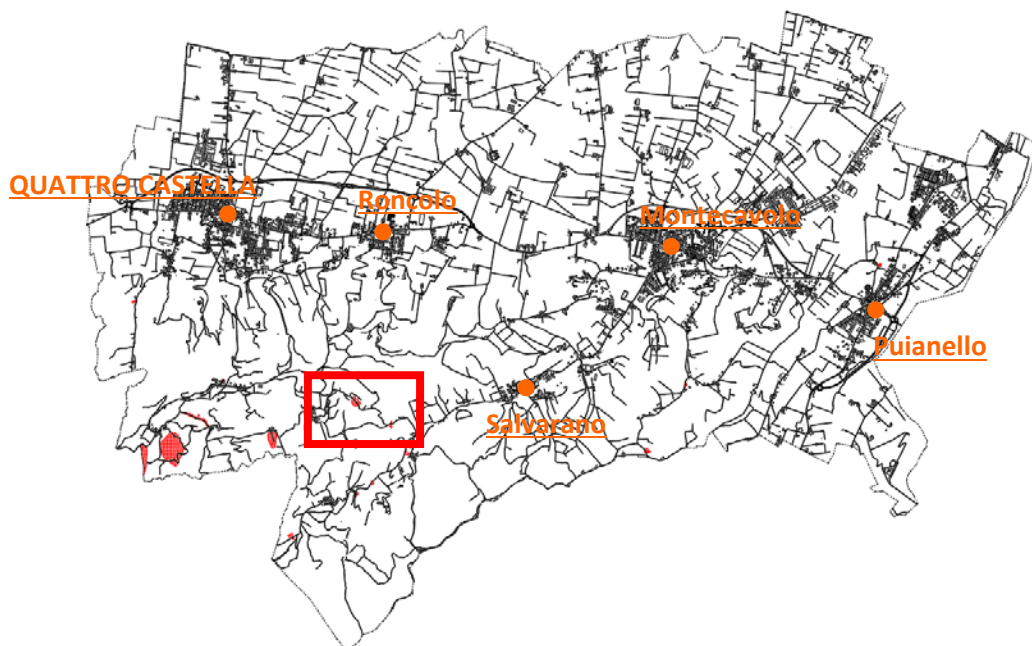
ALLEGATO 2

FRANE DI INTERESSE COMUNALE

FRANA DI INTERESSE COMUNALE F.01

| | |
|-------------|---|
| UBICAZIONE | Il fenomeno è situato lungo la strada comunale Via Camillo Benso Conte di Cavour ad Est dell'abitato di Calinzano |
| DESCRIZIONE | Il fenomeno consiste in una frana la cui nicchia di distacco ha tagliato la strada comunale per una lunghezza di circa 100 m. |

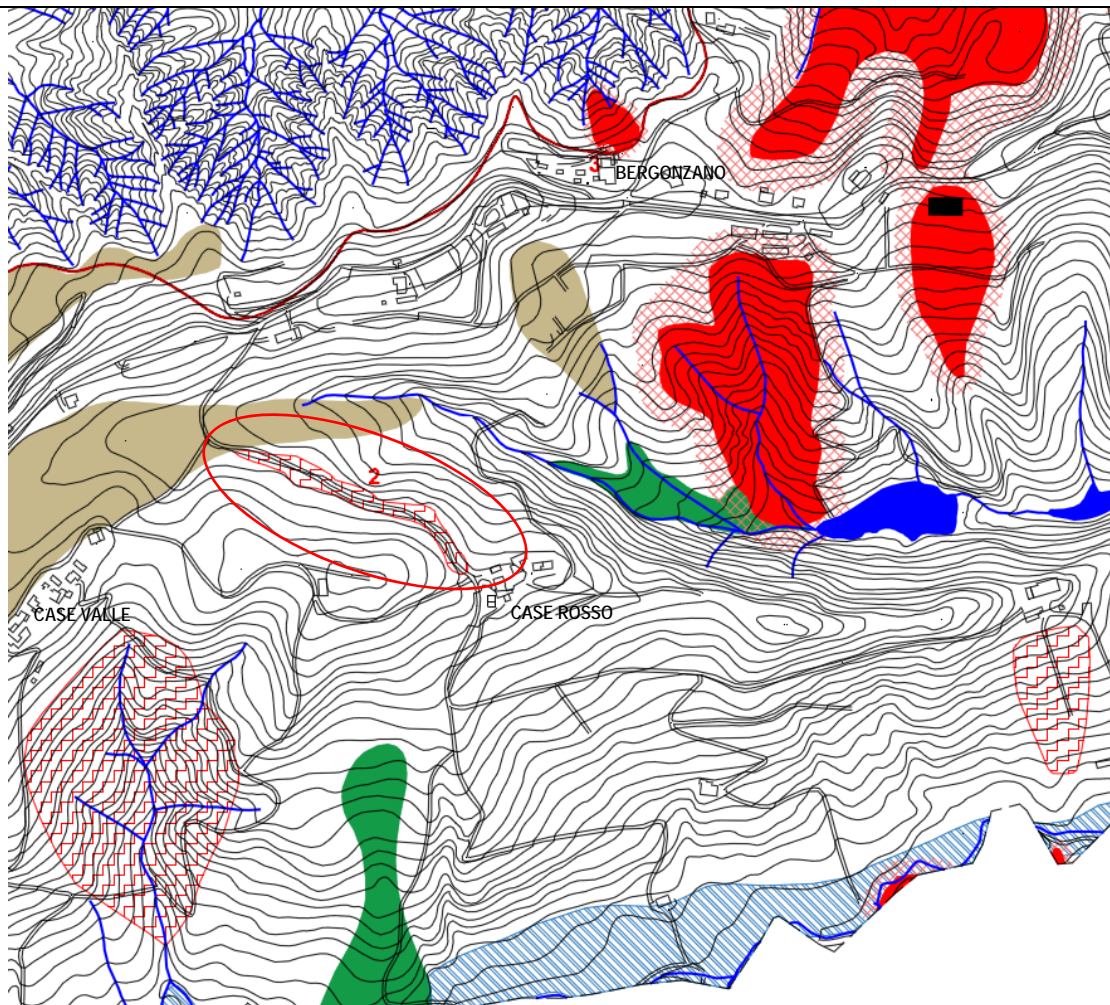
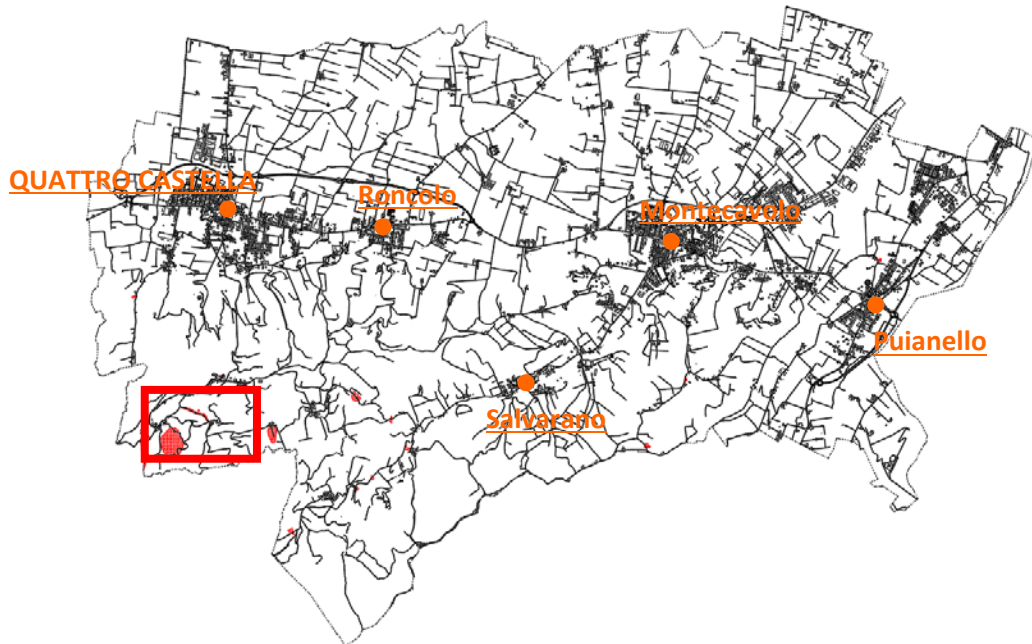
UBICAZIONE DA CARTA



FRANA DI INTERESSE COMUNALE F.02

| | |
|-------------|--|
| UBICAZIONE | Il fenomeno è situato lungo la strada comunale Via Luciano Manara nel tratto che dalla SP78 si dirige verso CASE ROSSO |
| DESCRIZIONE | Il fenomeno è una frana la cui nicchia di distacco taglia la strada comunale per una lunghezza di circa 400 m. |

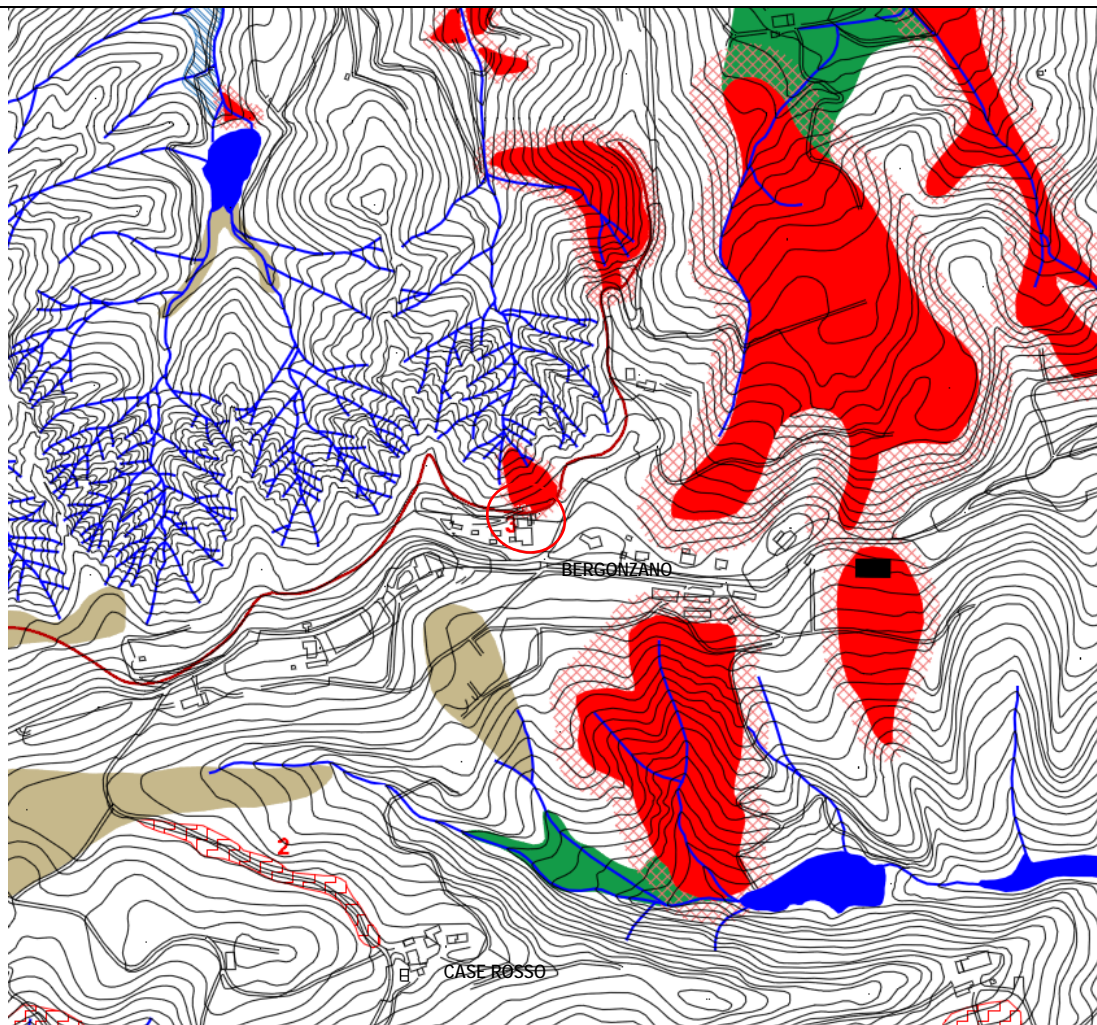
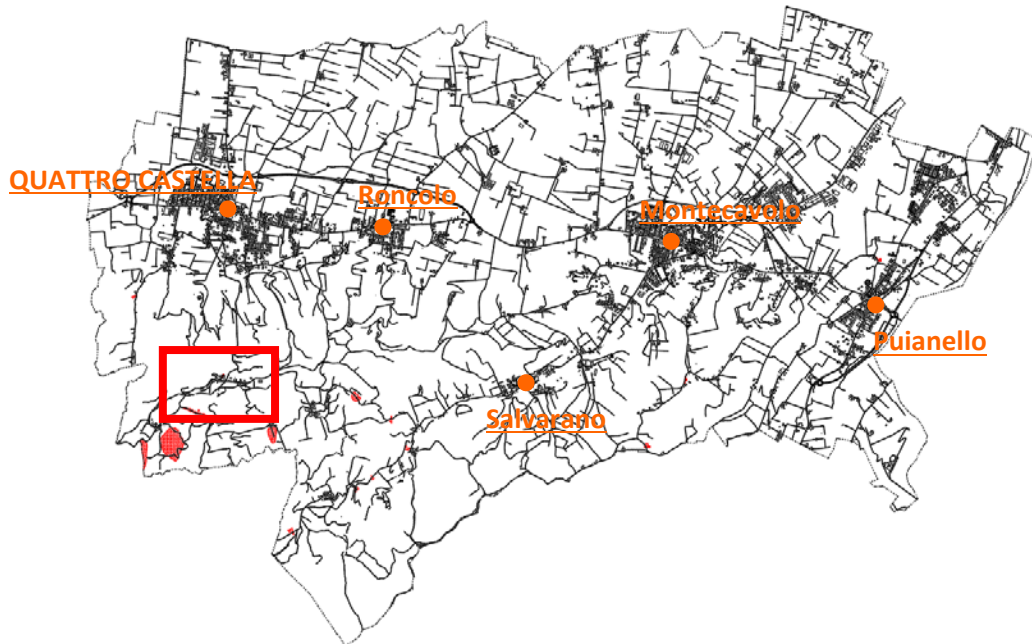
UBICAZIONE DA CARTA



FRANA DI INTERESSE COMUNALE F.03

| | |
|-------------|--|
| UBICAZIONE | Il fenomeno è situato sul margine del calanco presente a Nord dell'edificio conosciuto come KWEST nell'abitato di Bergonzano lungo la SP78 |
| DESCRIZIONE | Il fenomeno coinvolge una porzione di terreno nelle immediate vicinanze dell'edificio noto come KWEST |

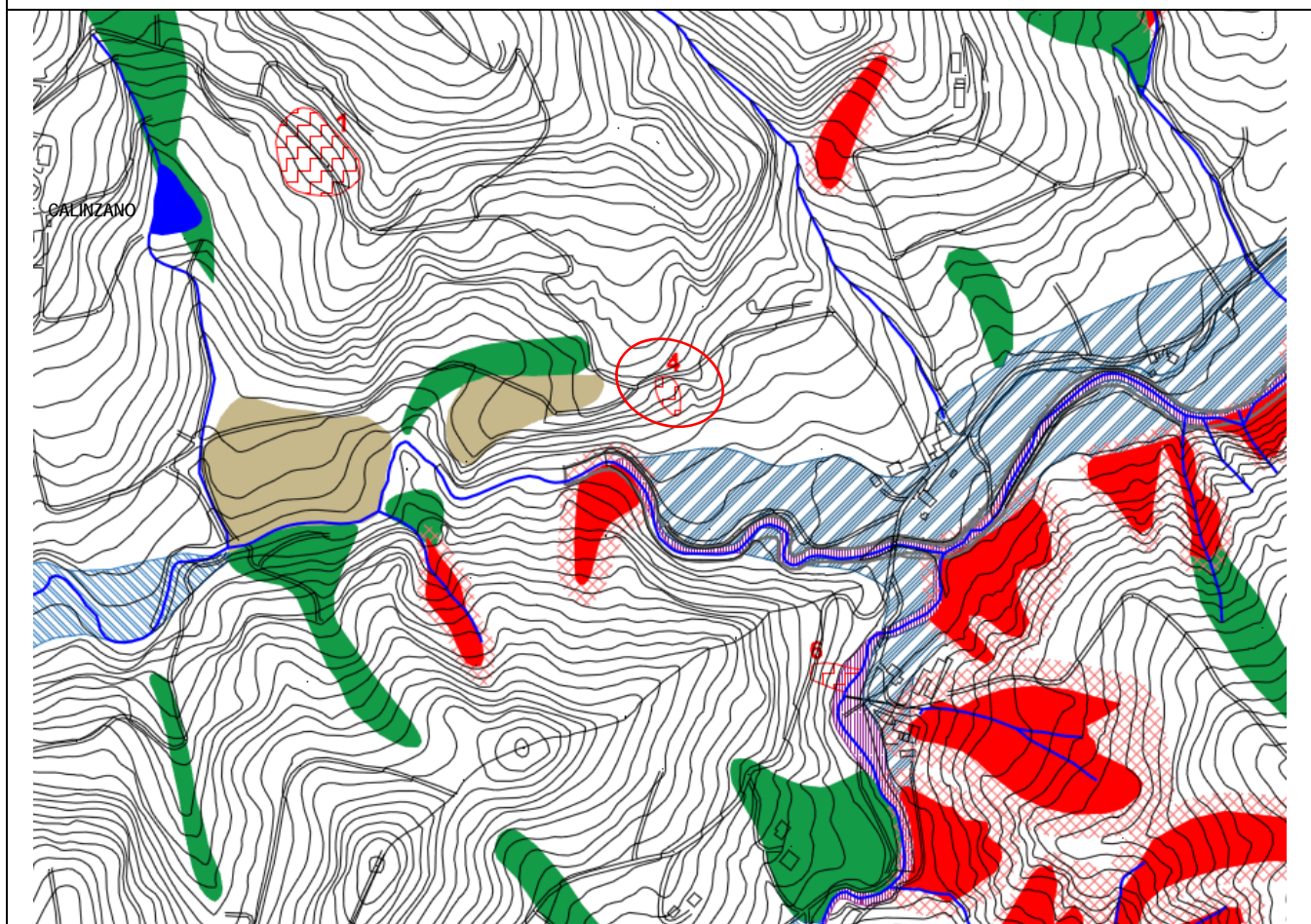
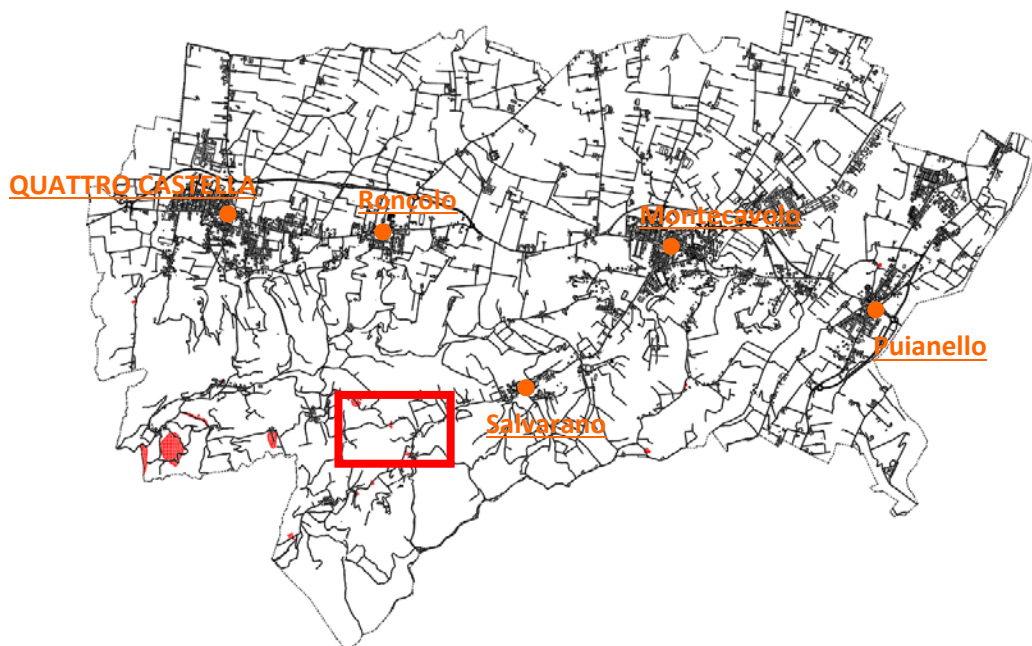
UBICAZIONE DA CARTA



FRANA DI INTERESSE COMUNALE F.04

| | |
|-------------|--|
| UBICAZIONE | Il fenomeno è situato lungo la strada comuna Via Benso Camillo Benso Conte di Cavour a poche centinaia di metri dall'incrocio su Via Kennedy |
| DESCRIZIONE | Il fenomeno è una frana la cui nicchia taglia la carreggiata stradale di circa 30 m |

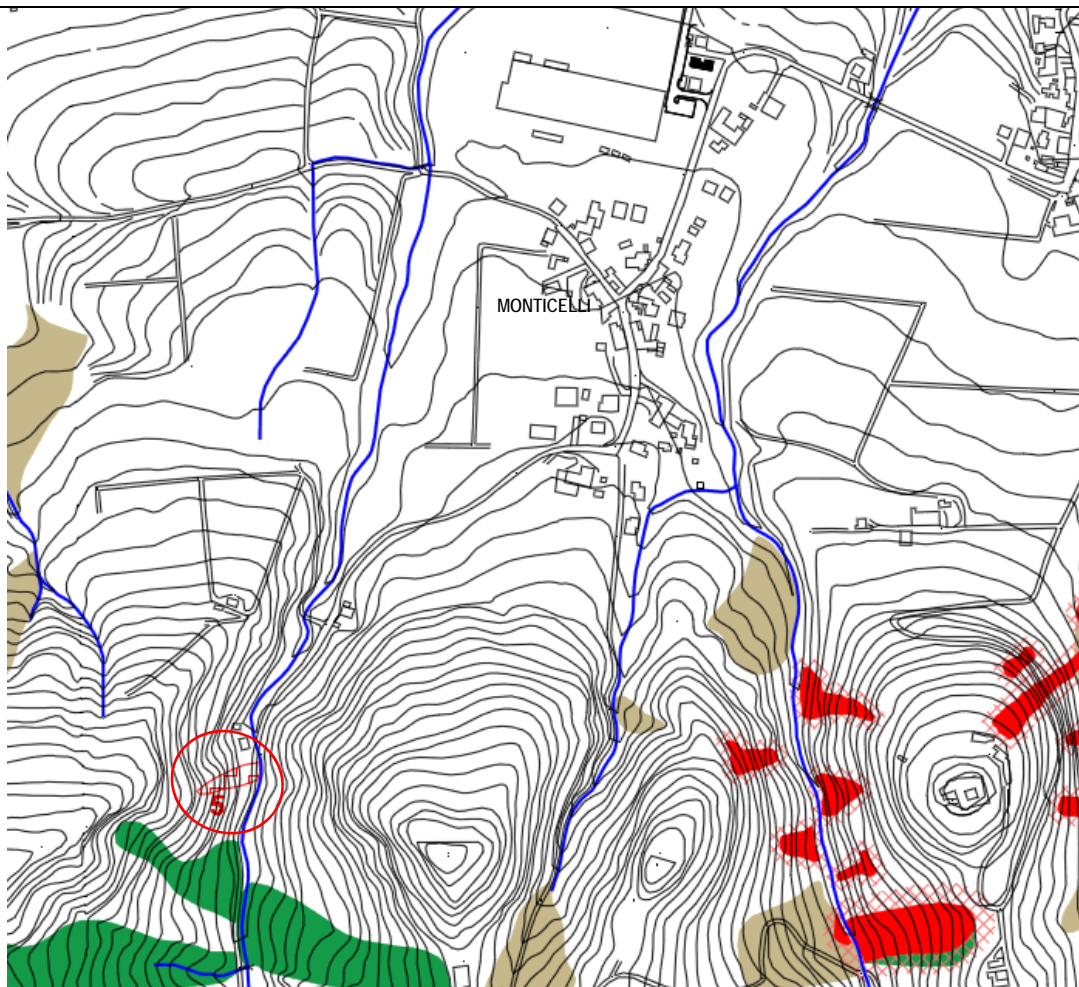
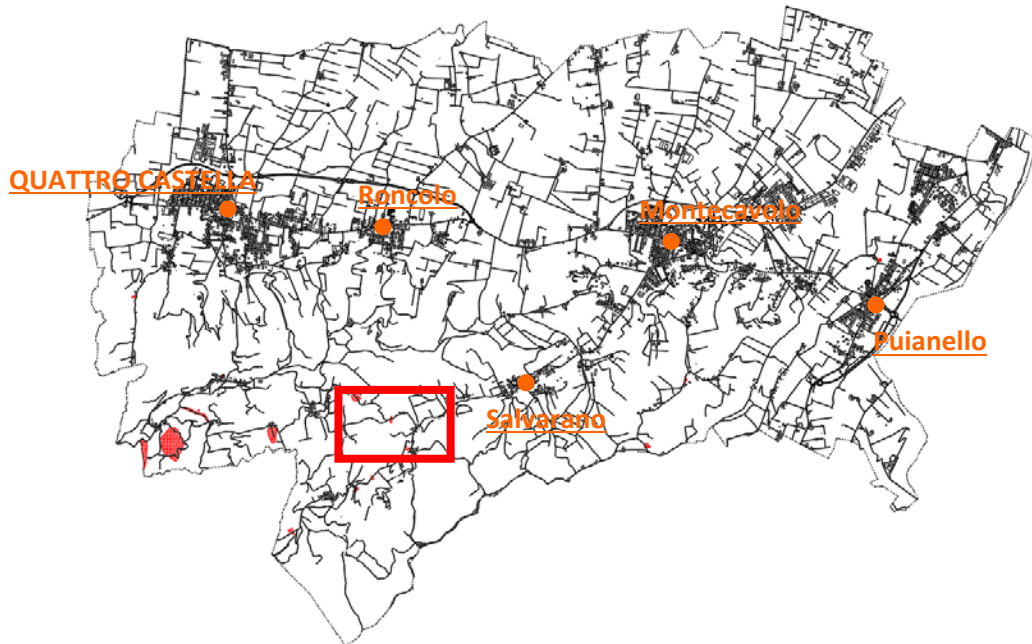
UBICAZIONE DA CARTA



FRANA DI INTERESSE COMUNALE F.05

| | |
|-------------|---|
| UBICAZIONE | Il fenomeno è lungo via Risorgimento a Sud dell'abitato di Monticelli |
| DESCRIZIONE | Il fenomeno consiste in una colata di detrito che può depositarsi sulla pavimentazione stradale |

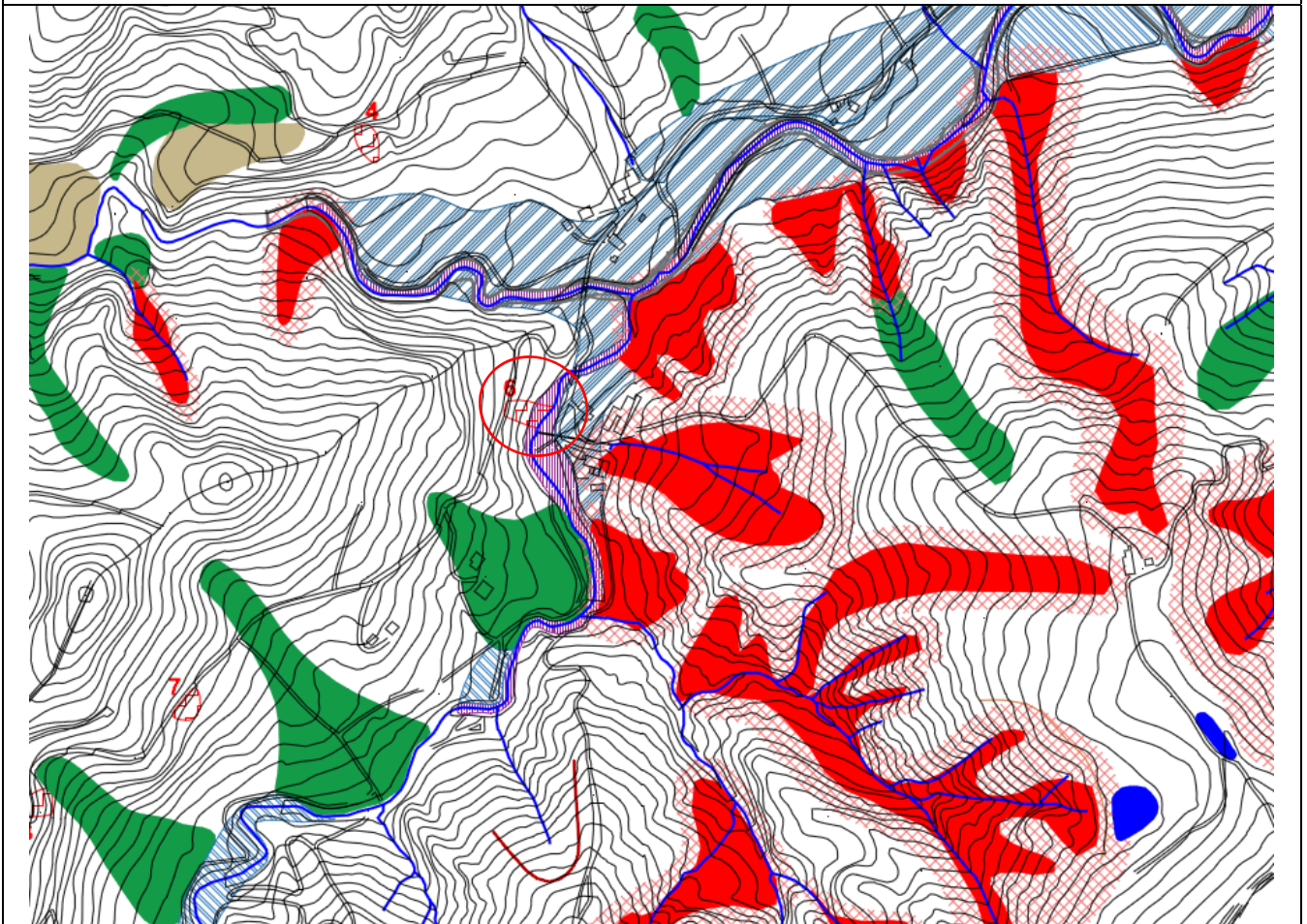
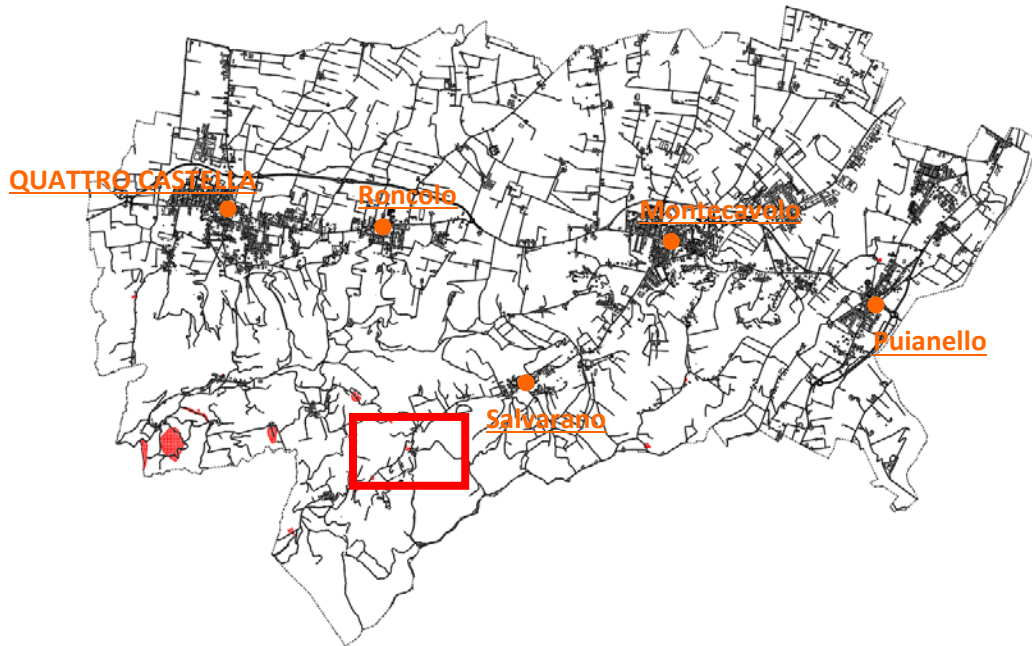
UBICAZIONE DA CARTA



FRANA DI INTERESSE COMUNALE F.06

| | |
|-------------|--|
| UBICAZIONE | Il fenomeno è lungo via Kennedy a Sud dell'abitato di Salvarano poche centinaia di metri dopo l'incrocio con Via C.B.Conte di Cavour |
| DESCRIZIONE | Il fenomeno consiste in una frana la cui nicchia di distacco a tagliato la pavimentazione stradale di via Kennedy |

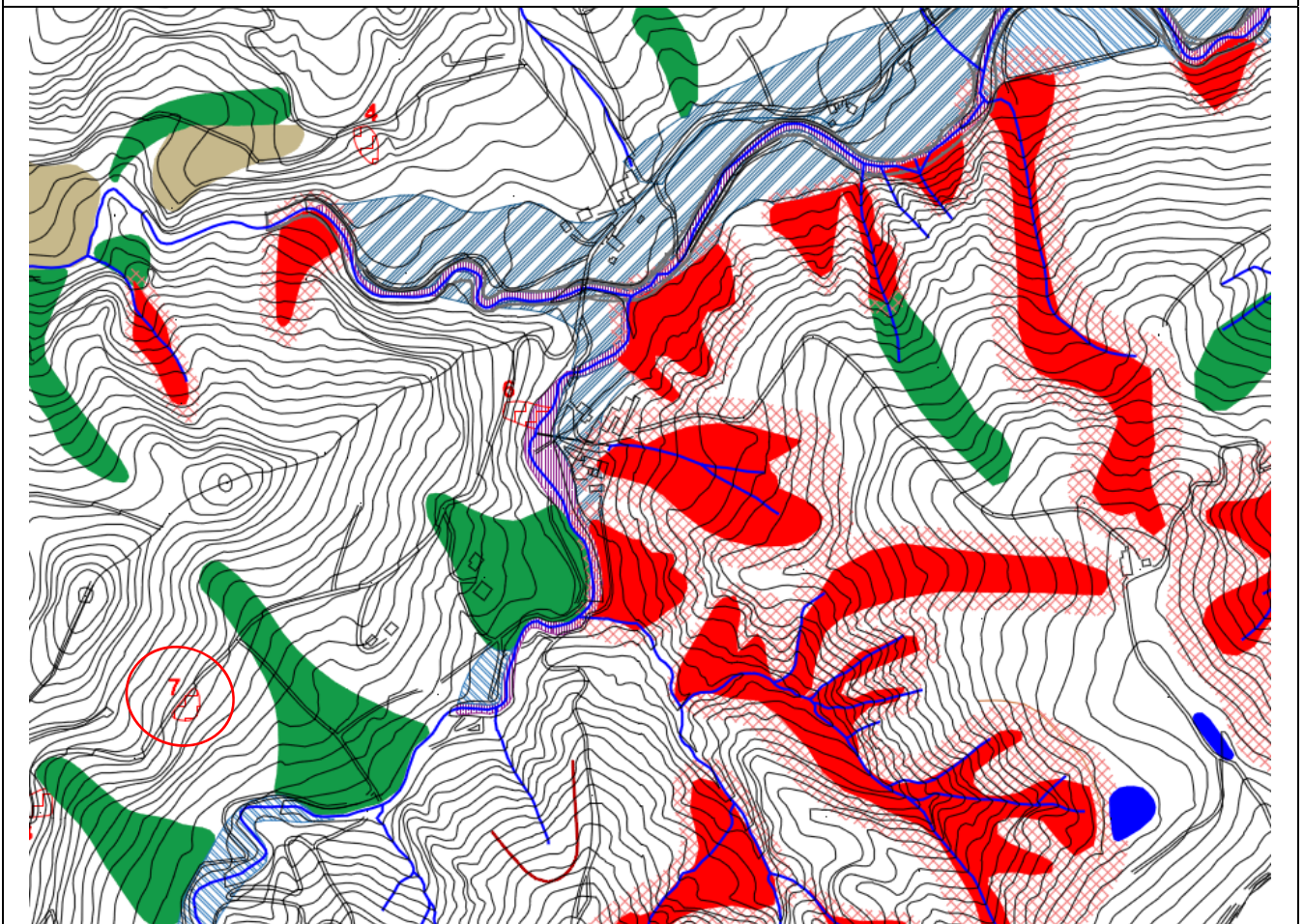
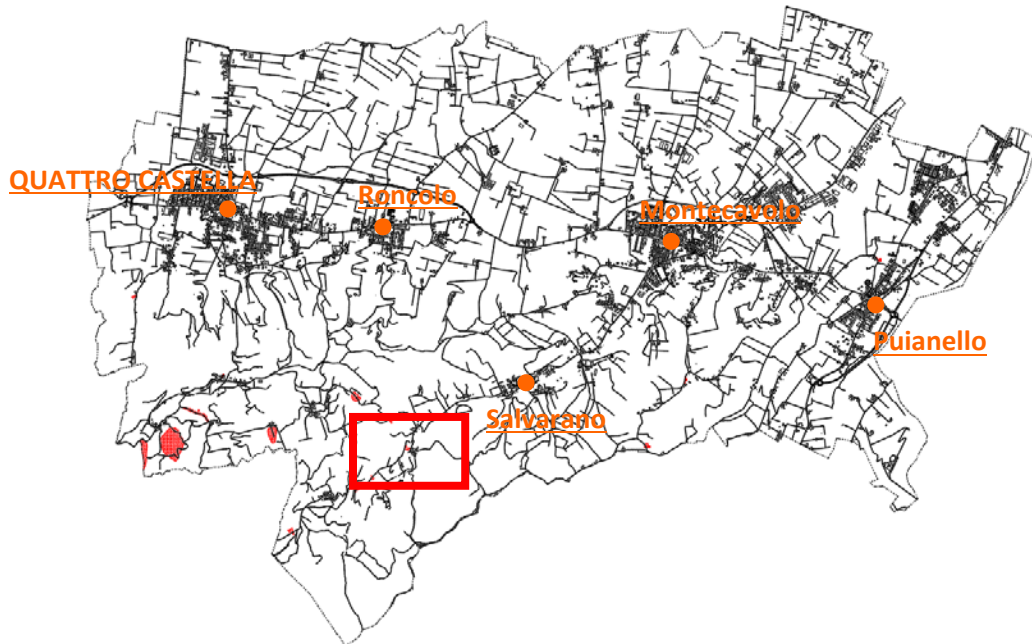
UBICAZIONE DA CARTA



FRANA DI INTERESSE COMUNALE F.07

| | |
|-------------|---|
| UBICAZIONE | Il fenomeno è lungo via Kennedy a poche centinaia di metri prima dell'abitato di Bedogno |
| DESCRIZIONE | Il fenomeno consiste in una frana la cui nicchia di distacco a tagliato la pavimentazione stradale di via Kennedy |

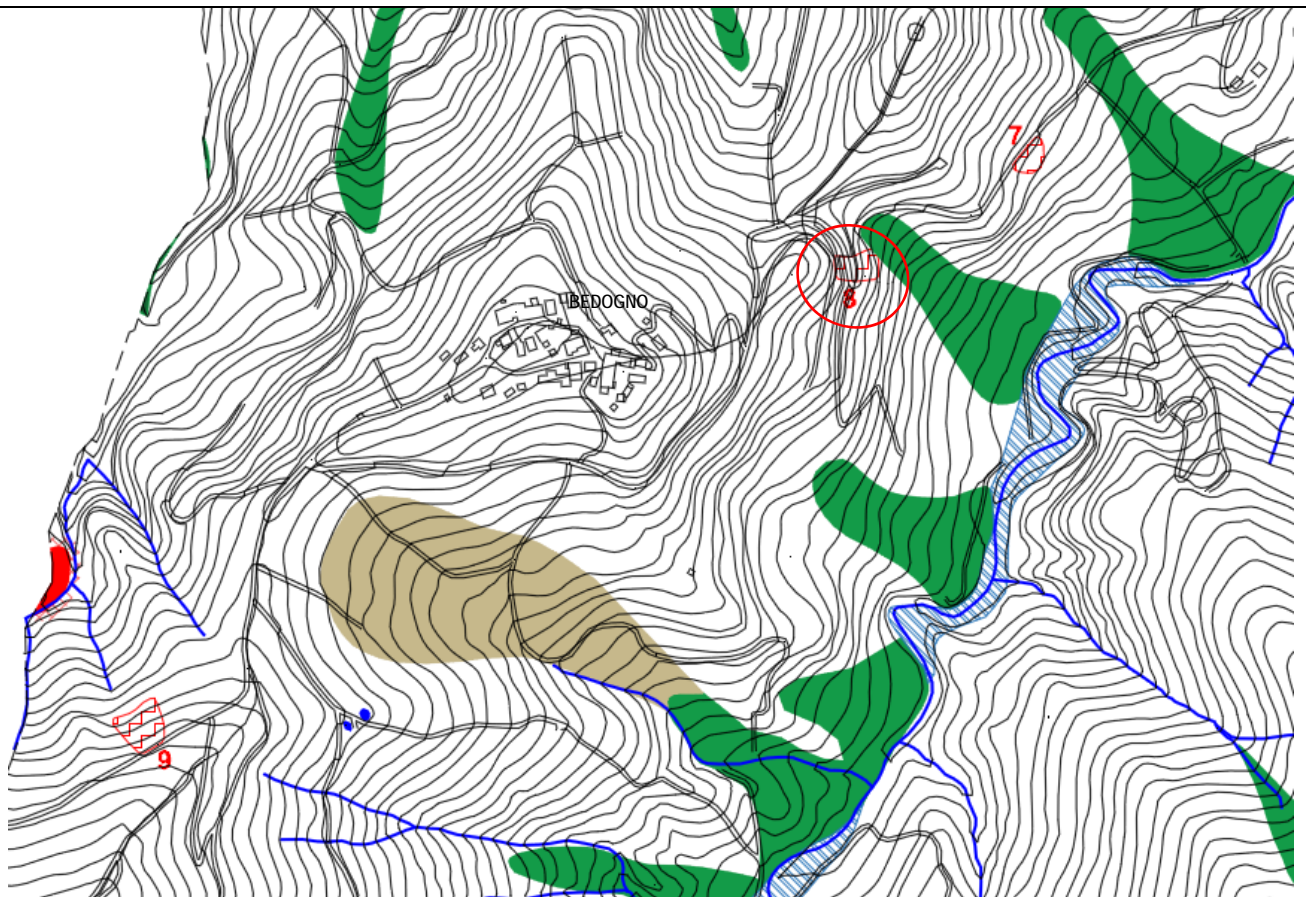
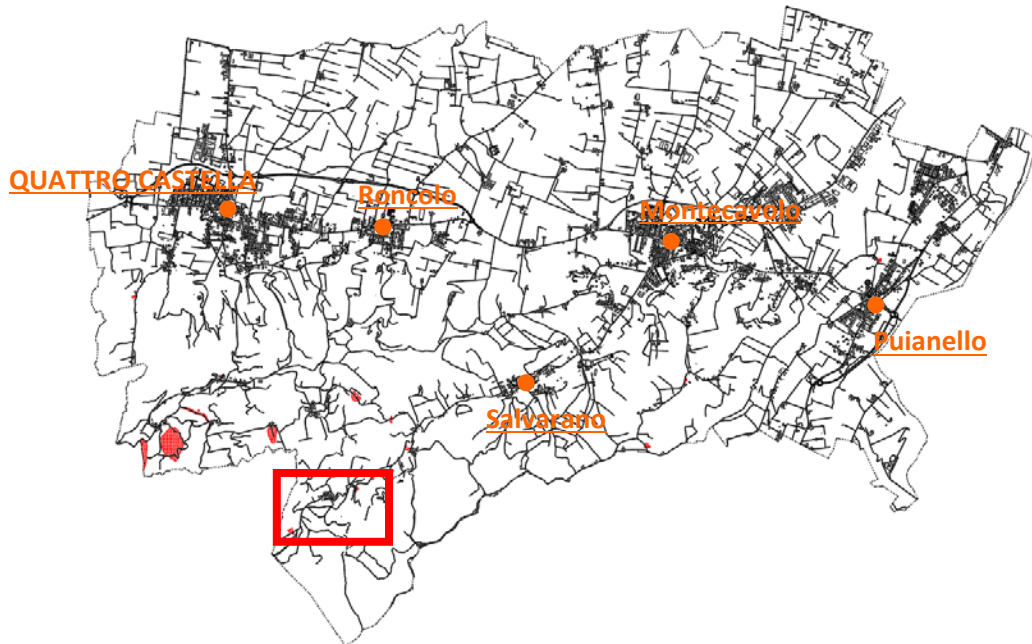
UBICAZIONE DA CARTA



FRANA DI INTERESSE COMUNALE F.08

| | |
|-------------|---|
| UBICAZIONE | Il fenomeno è lungo via Kennedy in corrispondenza del tornante presente a poche centinaia di metri prima dell'abitato di Bedogno |
| DESCRIZIONE | Il fenomeno consiste in una frana la cui nicchia di distacco a tagliato la pavimentazione stradale di via Kennedy e a valle ha depositato materiale sulla carreggiata |

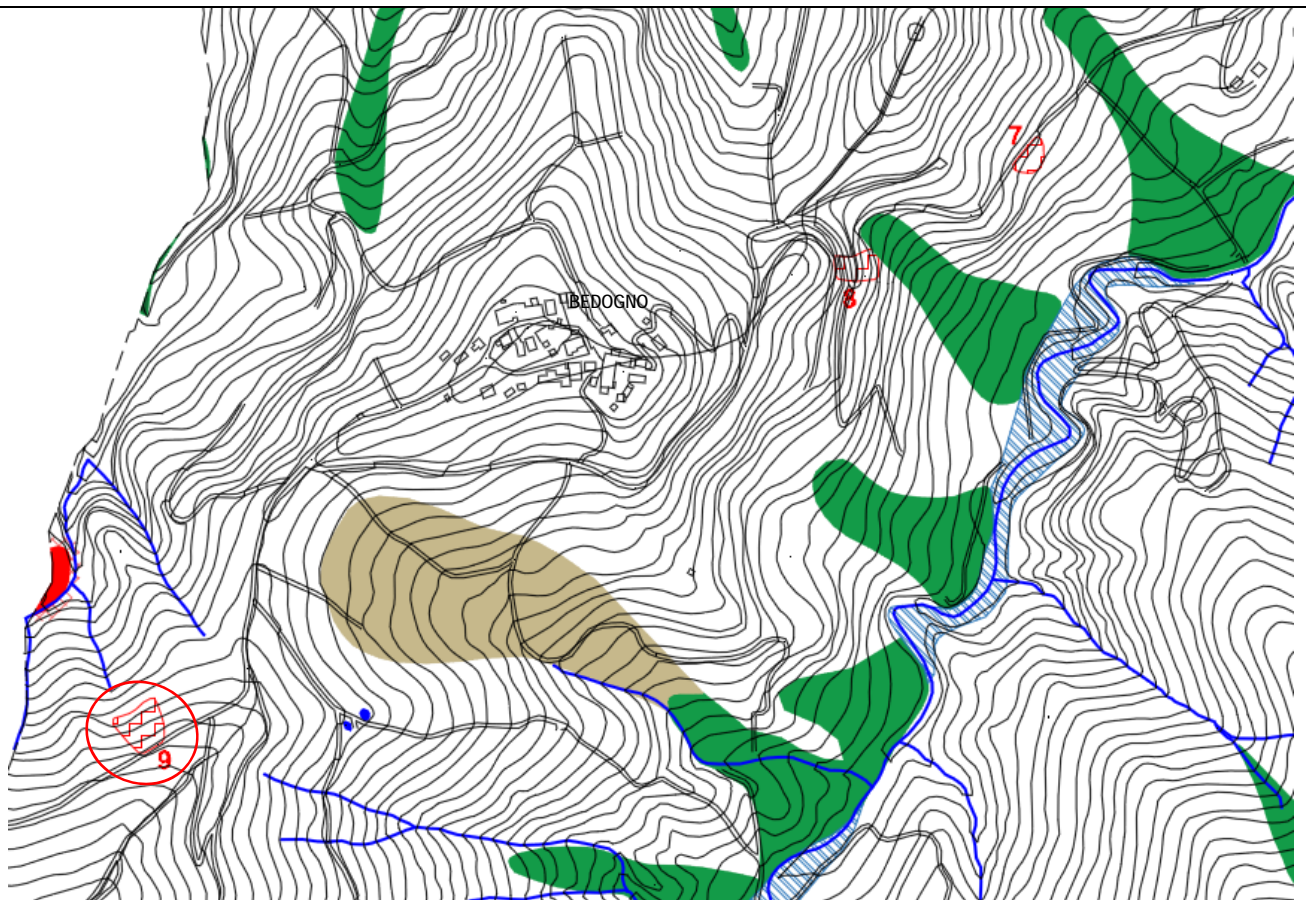
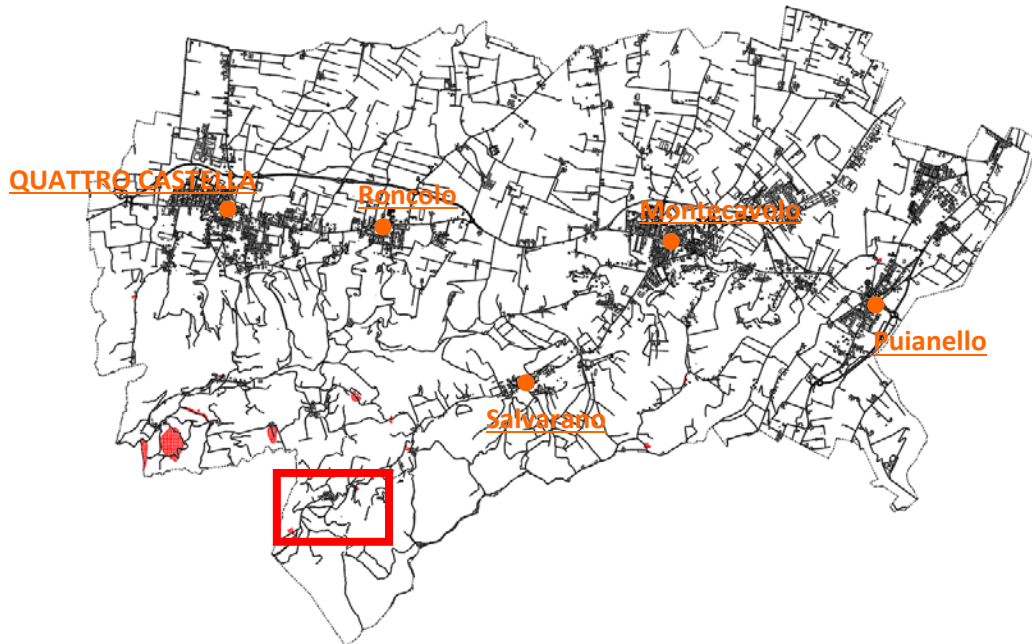
UBICAZIONE DA CARTA



FRANA DI INTERESSE COMUNALE F.09

| | |
|-------------|---|
| UBICAZIONE | Il fenomeno è lungo via Macigno Montemoro dopo l'abitato di Bedogno verso il limite comunale |
| DESCRIZIONE | Il fenomeno consiste in una frana la cui nicchia di distacco a tagliato la pavimentazione stradale di via Macigno Montemoro |

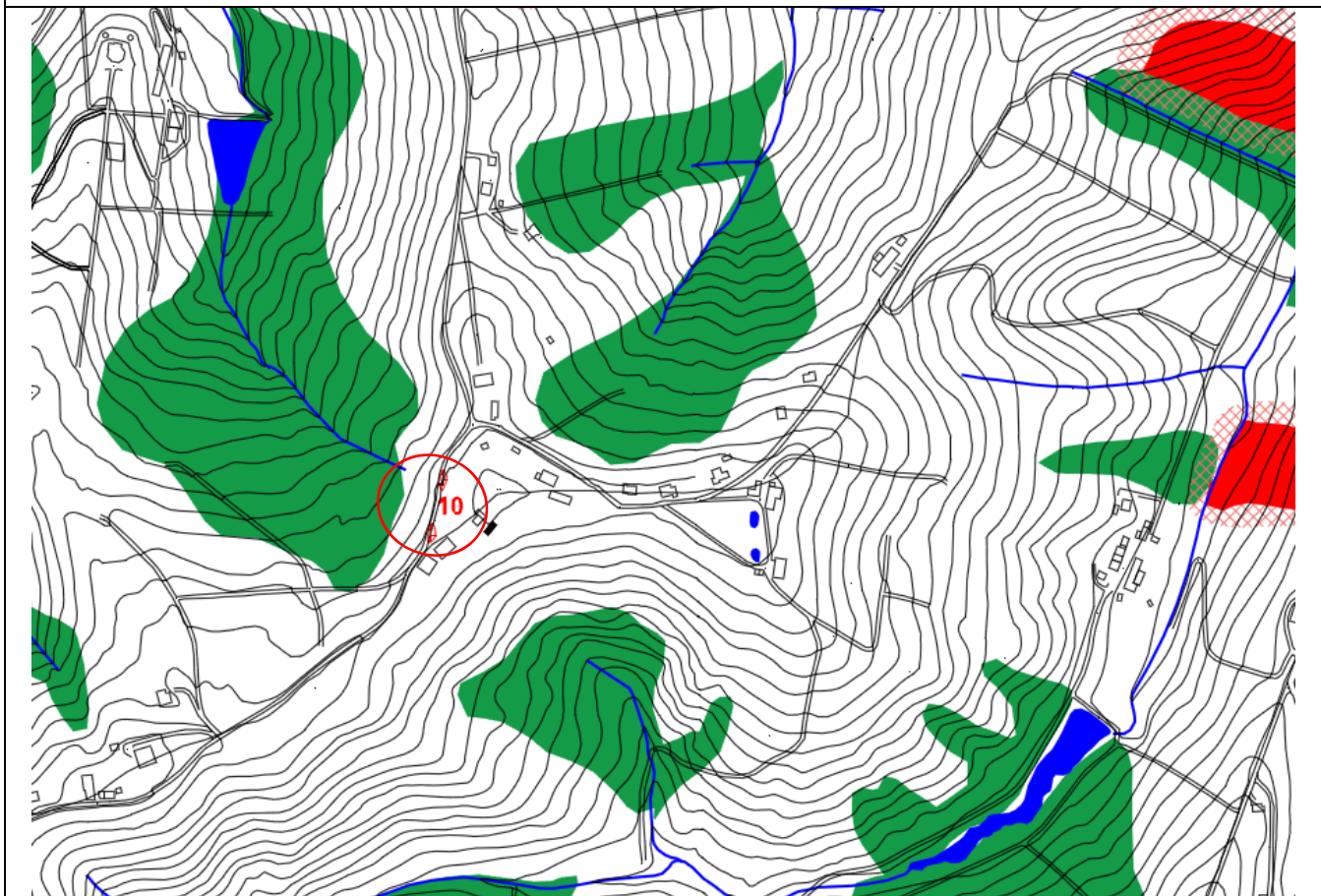
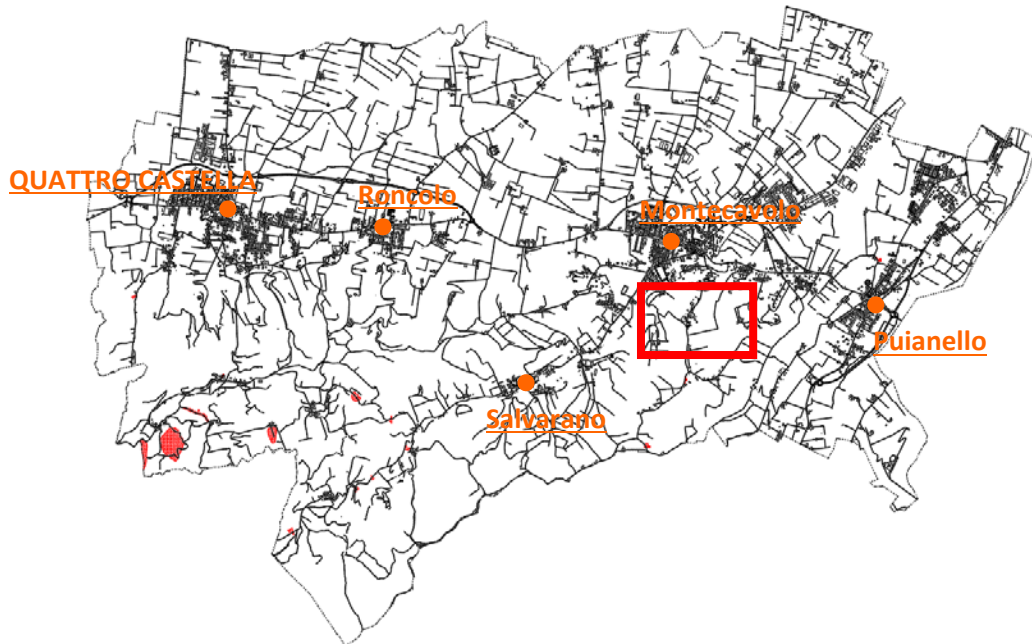
UBICAZIONE DA CARTA



FRANA DI INTERESSE COMUNALE F. 10

| | |
|-------------|---|
| UBICAZIONE | Il fenomeno è lungo via Donizzetti a Sud dell'abitato di Montecavolo |
| DESCRIZIONE | Il fenomeno consiste in una frana la cui nicchia di distacco a tagliato la pavimentazione stradale di via Donizzetti in più punti |

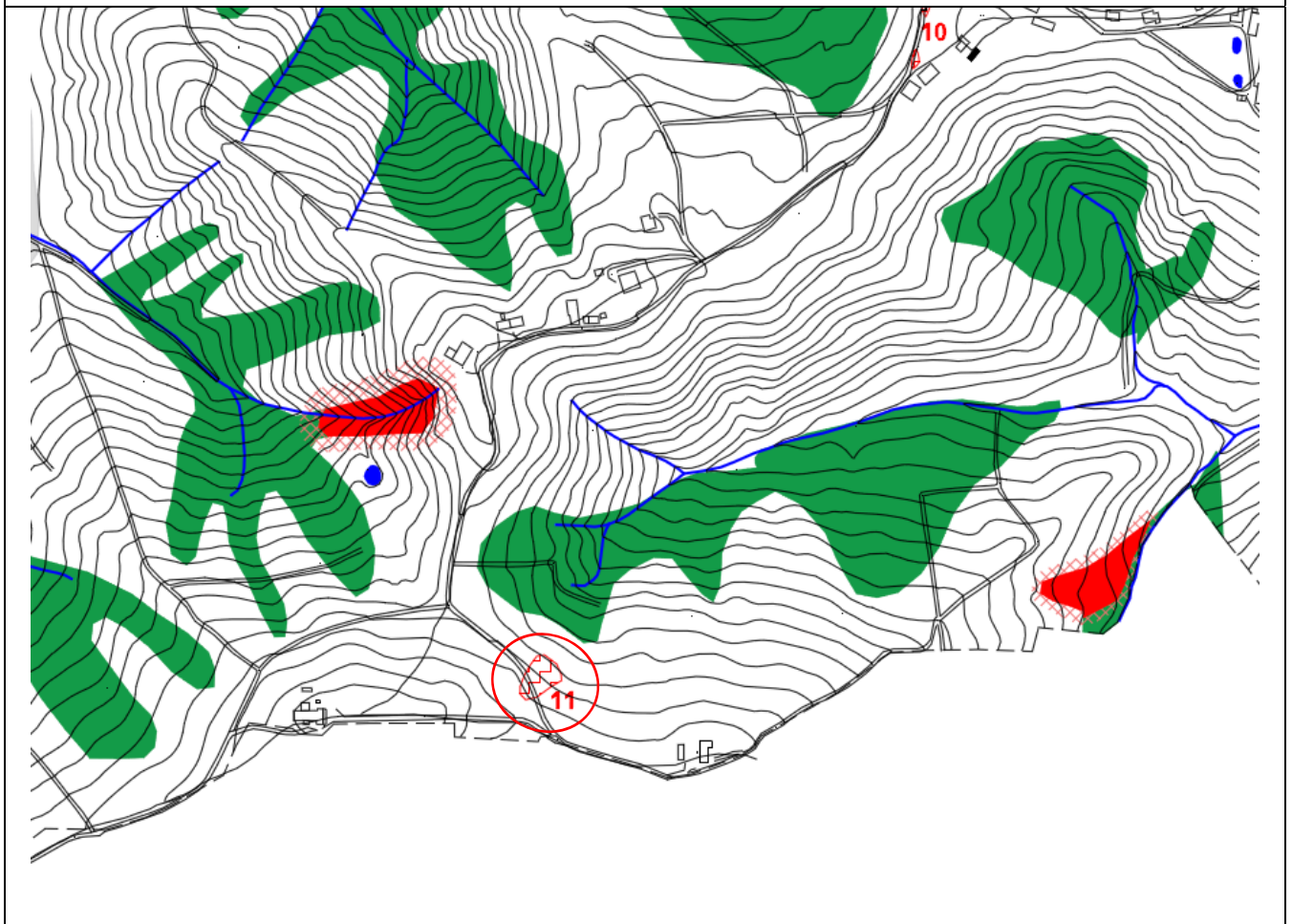
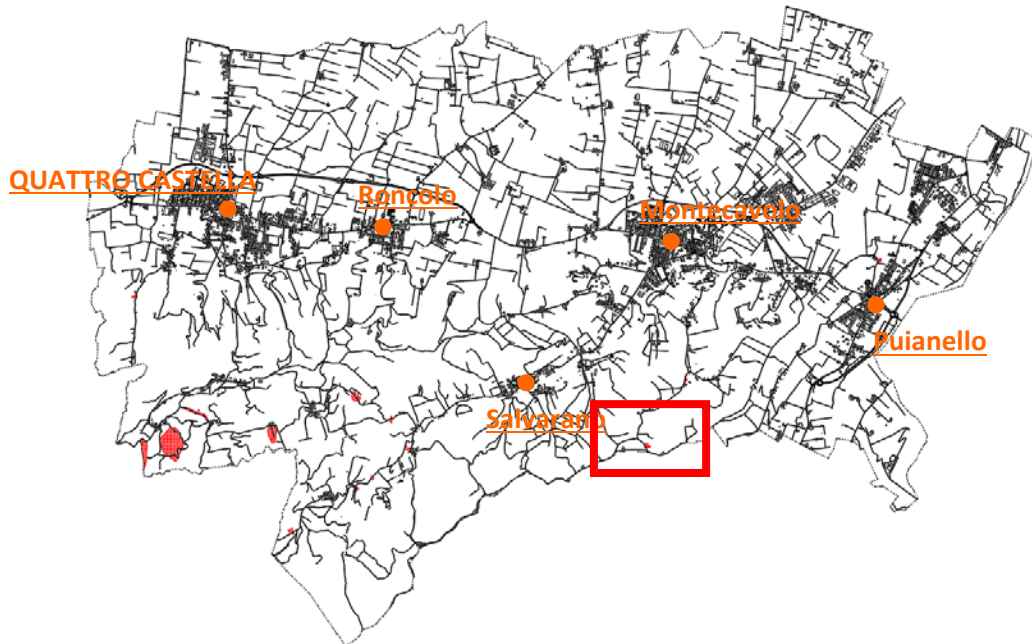
UBICAZIONE DA CARTA



FRANA DI INTERESSE COMUNALE F.11

| | |
|-------------|---|
| UBICAZIONE | Il fenomeno è lungo via Donizzetti a Sud dell'abitato di Montecavolo vicino al confine comunale |
| DESCRIZIONE | Il fenomeno consiste in una frana la cui nicchia di distacco a tagliato la pavimentazione stradale di via Donizzetti in più punti |

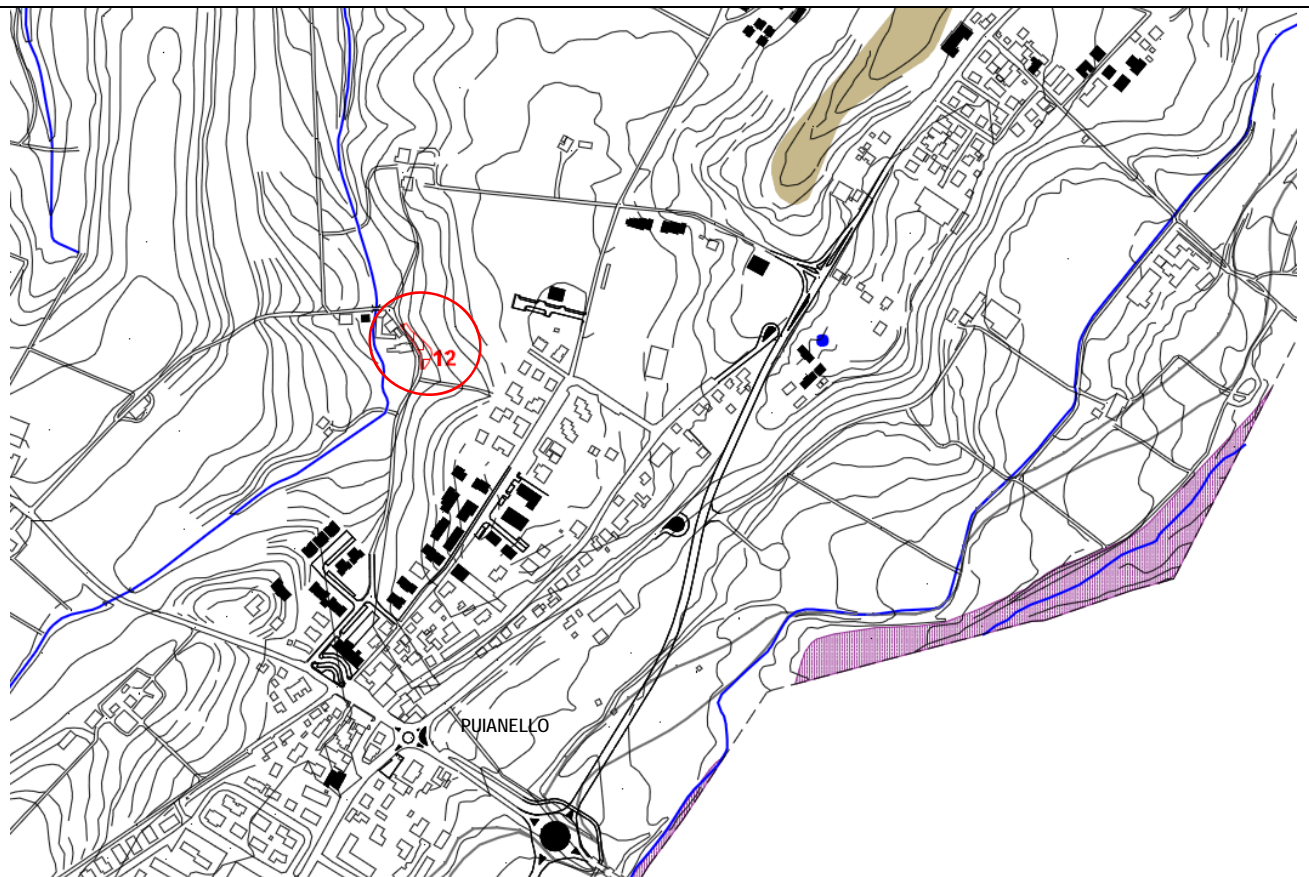
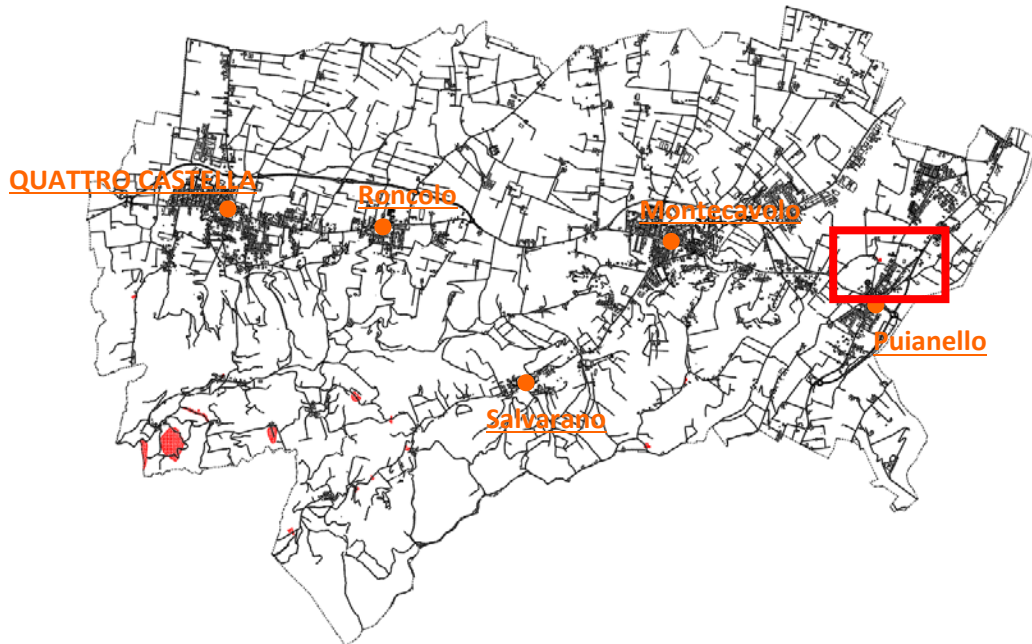
UBICAZIONE DA CARTA



FRANA DI INTERESSE COMUNALE F.12

| | |
|-------------|---|
| UBICAZIONE | Il fenomeno è lungo via Esperi a Nord dell'abitato di Puianello |
| DESCRIZIONE | Il fenomeno consiste in una colata di detrito che può depositarsi sulla pavimentazione stradale |

UBICAZIONE DA CARTA



FRANA DI INTERESSE COMUNALE F.13

| | |
|-------------|--|
| UBICAZIONE | Fenomeni sparsi a Sud dell'abitato di Casavalle |
| DESCRIZIONE | Il fenomeno interessa versanti in cui la carta geologica della Regione Emilia Romagna ha indicato scarpate di frana, ma dove a valle di tali strutture non sono indicati depositi di frana |

UBICAZIONE DA CARTA

