

EVIDENZE STORICO-ARCHEOLOGICHE

scheda n° 49

LOCALIZZAZIONE

Provincia Reggio Emilia

Comune Quattro Castella

Località/Toponimo Mediana

OGGETTO

Qualificazione cronologica *Cultura Ligure*
~~Età del Ferro~~

Tipo di evidenza Tombe a incinerazione

Denominazione

Villa Baroni

INDIVIDUAZIONE

Perimetrazione dubbia

Fonte Archeologia da scavo

Confronto PTCP 2010

Note

Le tre tombe furono rinvenute occasionalmente nel 1956, due furono consegnate poco dopo, mentre la terza pervenne ai Musei Civici solamente negli anni '70 del secolo scorso.

CARATTERI AMBIENTALI

La piccola necropoli stava sul fianco destro di una modesta vallecola che incide a nord il Monte Biliano costituito come tutti i primi contrafforti di questa parte dell'Appennino dai depositi marini plio-pleistocenici.

DESCRIZIONE

Giacitura sepolto

Specificazione cronologica III-II sec a.C. di cultura ligure

Caratteristiche strutturali e/o affioramenti

Si tratta di tombe a cassetta in laterizi che contenevano un'olla-ossuario in terracotta d'impasto. I corredi delle prime due finirono rimescolati e contemplano sia armi in ferro (punta di lancia e coltello), sia altri elementi (fibula in bronzo a foglia d'ulivo e fusaiola). Il terzo conteneva una fibula La Tène in ferro e un vittoriato romano forato.

REFERENZE BIBLIOGRAFICHE

J. Tirabassi, Carta archeologica del Comune di Quattro Castella, punto F6
L. Malnati, 1990, Villa Baroni di Roncolo (Quattro Castella) - Sepolcreto di età ellenistica, Vestigia Crustunei - Insediamenti etruschi lungo il corso del Crostolo, (a cura di G. Ambrosetti, R. Macellari, L. Malnati), pp. 285-295
M. Degani, 1956, Reggio Emilia, Rivista di Scienze Preistoriche, pp. 248-249

FONTI ARCHIVISTICHE

TUTELA VIGENTE

Decreto ministeriale

PTCP 2010

Categoria

Scheda n°

ALLEGATI

Rilievo

Documentazione fotografica

TUTELA PROPOSTA

PSC

Categoria b2

Note

Data

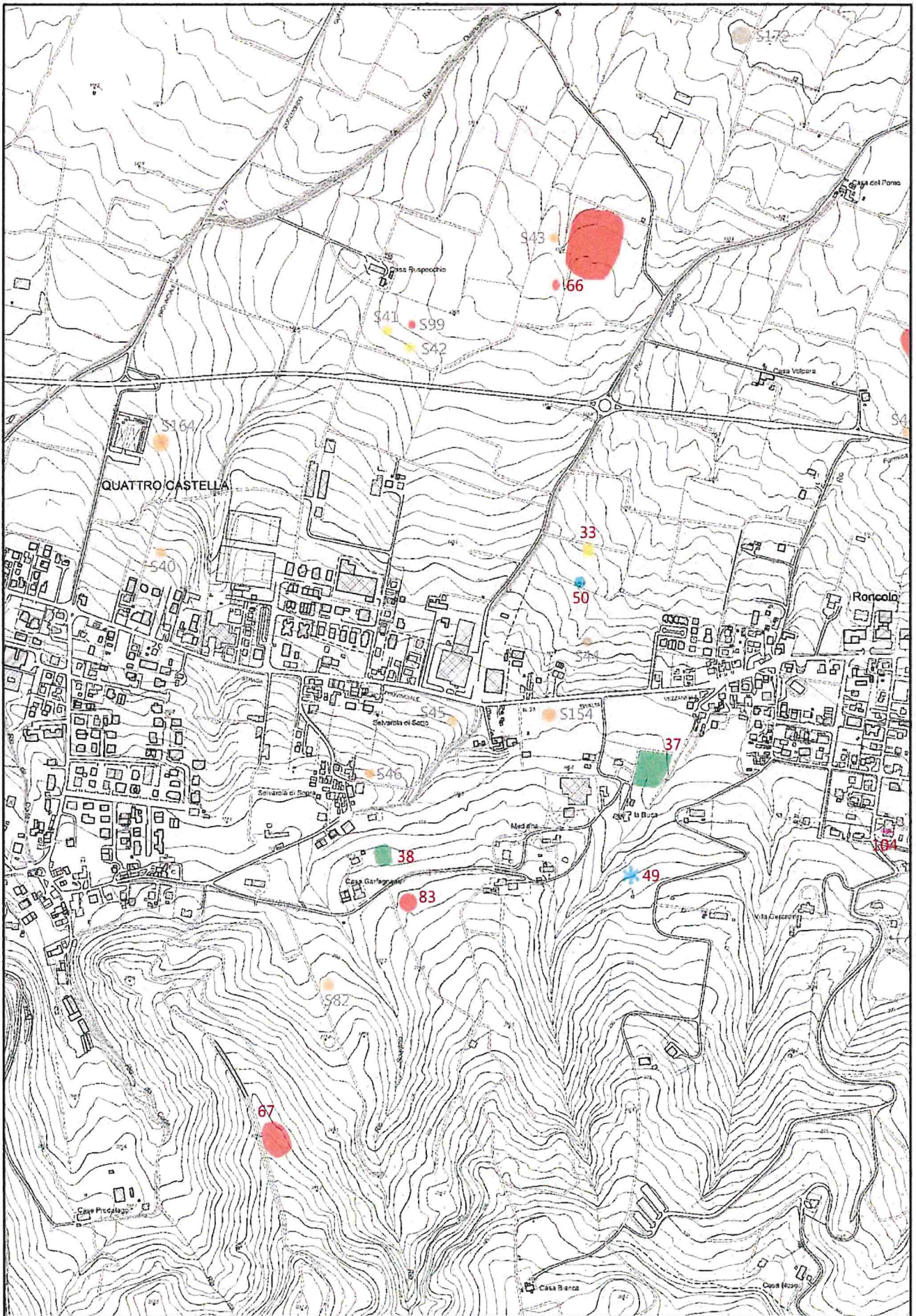
11/05/2017

Compilazione

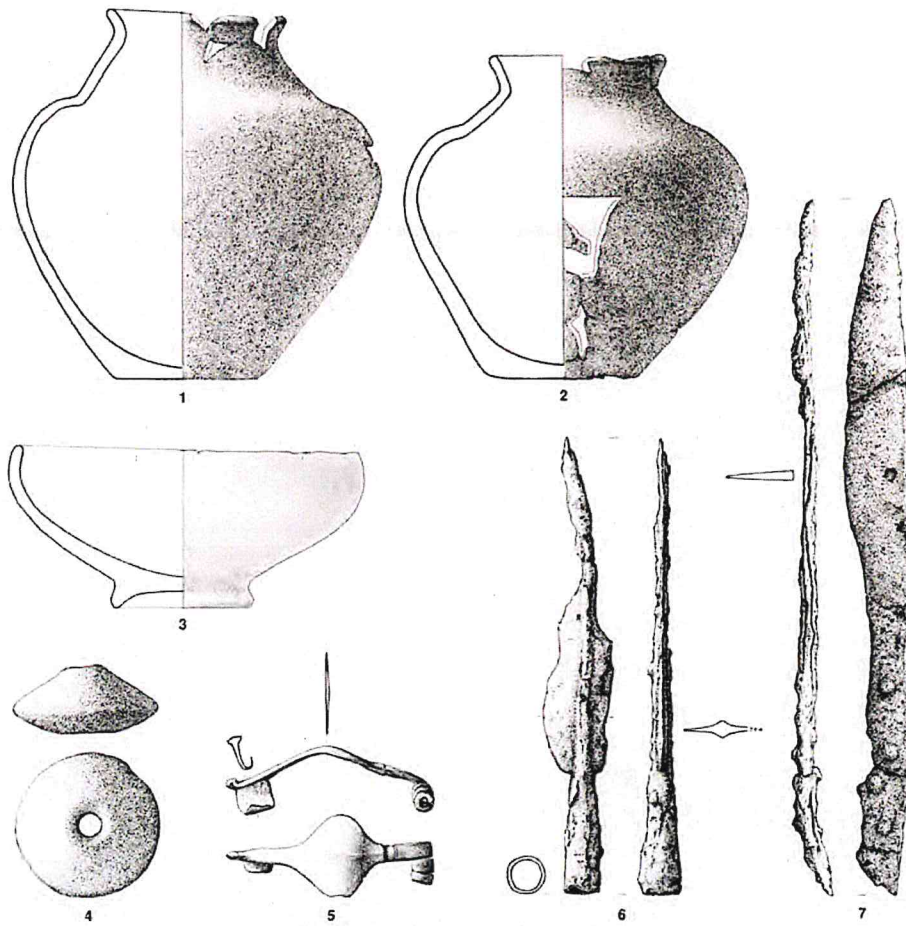
James Tirabassi

Supervisione

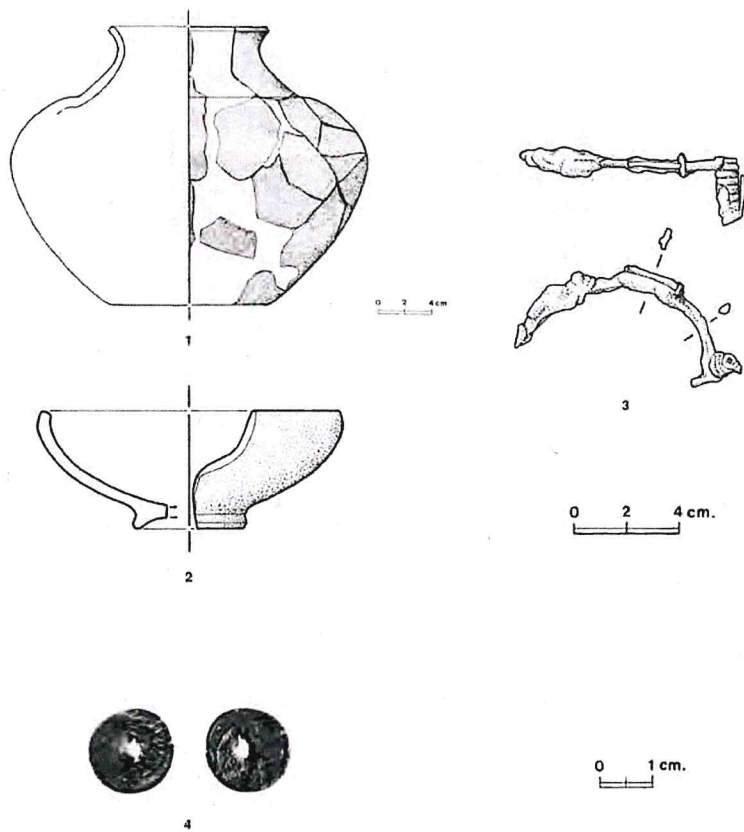
Annalisa Capurso



Scheda n° 49 - CTR



Villa Baroni (tombe 1 e 2). Scala 1:3 (1, 2); scala 1:4 (6, 7); scala 1:2 (3-5). Ceramica d'impasto (1-4); bronzo (5); ferro (6-7).



Villa Baroni (tomba 3). Ceramica d'impasto (1-2); ferro (3); argento? (4).