

EVIDENZE STORICO-ARCHEOLOGICHE

scheda n° 48

LOCALIZZAZIONE

Provincia Reggio Emilia

Comune Quattro Castella

Località/Toponimo Tenuta Manodori

RIFERIMENTI GEO-TOPOGRAFICI

Elem. CGU 200154 Quota 160 m. s.l.m.

Coordinate Latitudine 44,6293

Longitudine 10,5105

OGGETTO

Qualificazione cronologica Età del Ferro

Tipo di evidenza Tomba in anfora

Denominazione

SCAVI

Tipo scavo d'emergenza

Stratigrafia

INDIVIDUAZIONE

Perimetrazione dubbia

Fonte Archeologia da scavo

Confronto PTCP 2010

Note

La tomba fu rinvenuta negli anni '70 del secolo scorso dal Marchese Manodori nella sua proprietà e immediatamente consegnata ai Musei Civici.

CARATTERI AMBIENTALI

La tomba sta ai piedi dei primi colli, dove iniziano i depositi terrazzati pleistocenici, qui parzialmente velati da colluvi delle retrostanti colline. La tomba fu individuata in seguito a grandi movimenti di terra messi in atto per realizzare un laghetto artificiale.

DESCRIZIONE

Giacitura sepolto

Specificazione cronologica II sec. a.C. - III sec. a.C.

Caratteristiche strutturali e/o affioramenti

La tomba aveva per contenitore la metà superiore di un'anfora romana, sepolta capovolta, e l'ossuario d'impasto era costituito da un'olletta a collo distinto.

REFERENZE BIBLIOGRAFICHE

J. Tirabassi, Carta archeologica del Comune di Quattro Castella, punto F10

L. Malnati, 1990, Villa Baroni di Roncolo (Quattro Castella) - Sepolcreto di età ellenistica, Vestigia Crustunei - Insediamenti etruschi lungo il corso del Crostolo, (a cura di G. Ambrosetti, R. Macellari, L. Malnati), pp. 285-295

FONTI ARCHIVISTICHE

A.C.M.R.E., 14-9-1973, Segnalazione del Marchese Piero Manodori Galliani

TUTELA VIGENTE

Decreto ministeriale

PTCP 2010

Categoria

Scheda n°

TUTELA PROPOSTA

PSC

Categoria

Note

ALLEGATI

Rilievo

Documentazione fotografica

Data

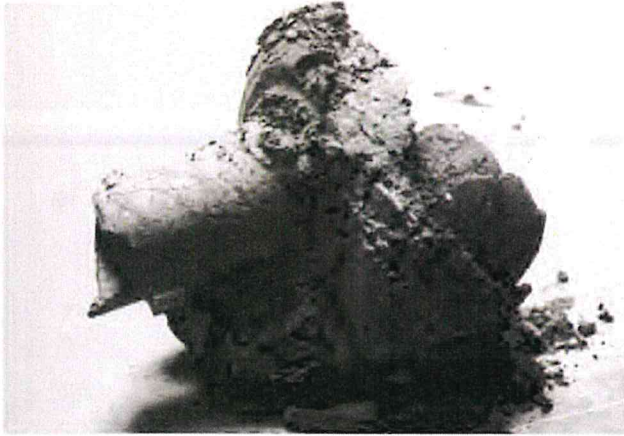
11/05/2017

Compilazione

James Tirabassi

Supervisione

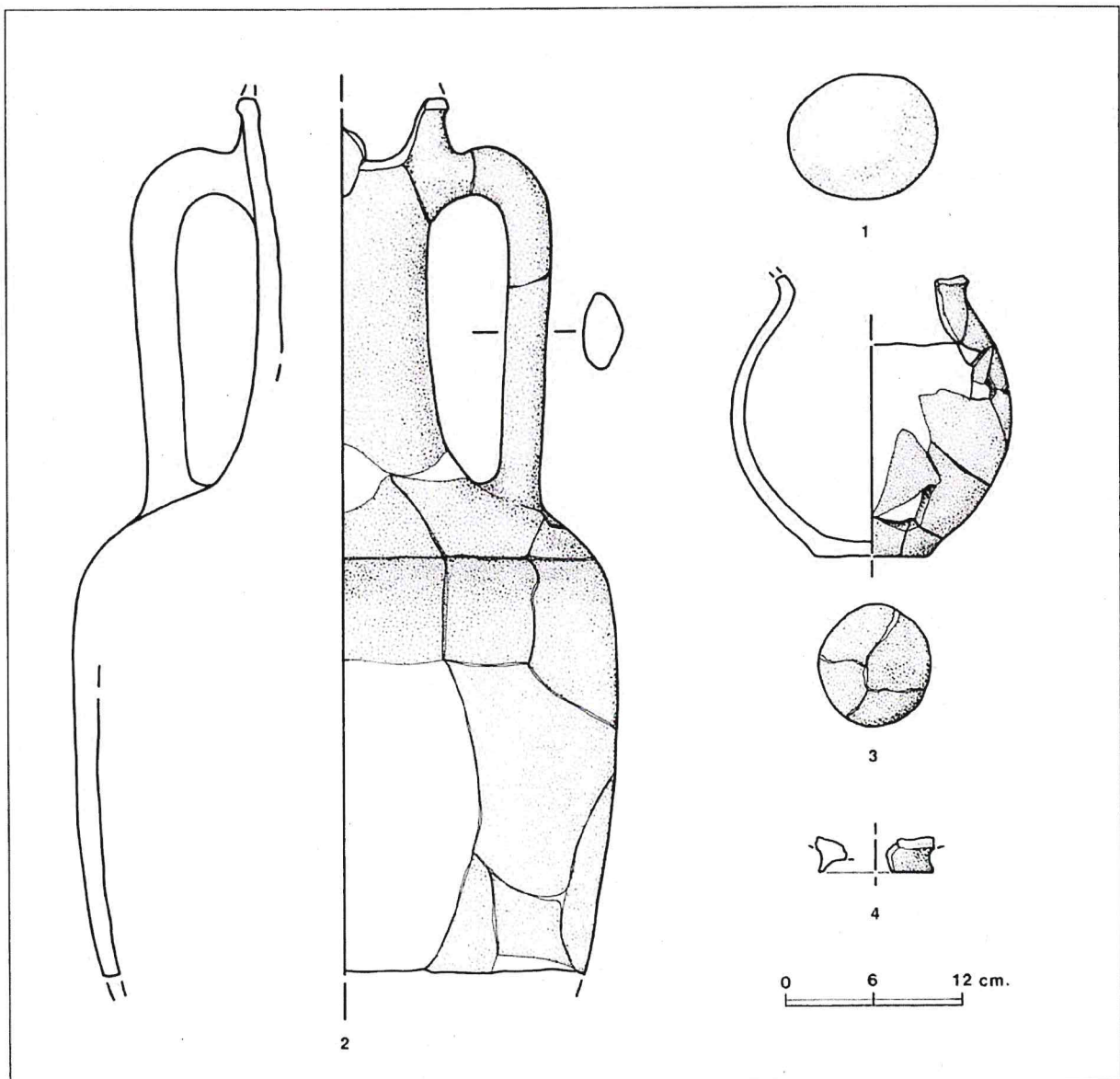
Annalisa Capurso



Villa Manodori. L'anfora.



Villa Manodori. L'anfora contenente il cinerario ancora colmo di ossa bruciate.



Villa Baroni (tomba 4). Pietra (1); ceramica depurata (2); ceramica d'impasto (3-4).