



PR 17_EX SCUOLE ELEMENTARI

piano di recupero di iniziativa privata

PROGETTISTI

ludens

Architettura, Urbanistica, Antichità
Via A. Fracchi 3, 42121 Poggio Fossile
01100 - Tel. 071 379021
www.ludensarchitettura.it
www.urbanistica.com

geom. URBANO CAMALOTTI

Via Egredi, 2, 42020 PIANELLO (RE)
tel. 0535737244
www.urbanistica.com
C.F. 04118570401122C
P.Iva 00912520359

COLLABORATORI

arch. ROBERTA PERRINI

TAVOLA

12

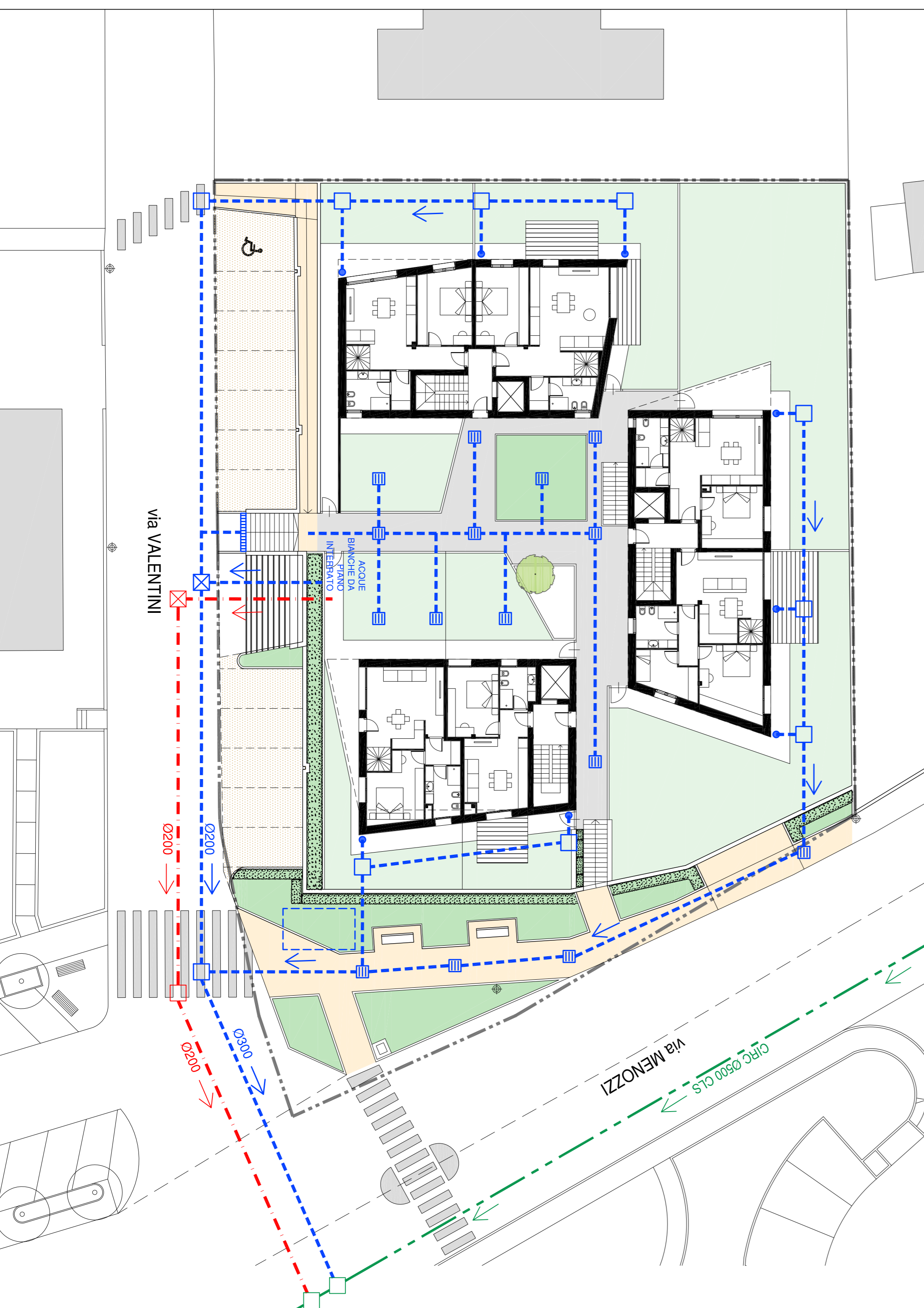
stato di progetto
planimetria
rete fognaria

SCALA

1:200

DATA

LUGLIO 2021



- PERIMETRO DEL COMPARTO PR17
- - - RETE FOGNATURA MISTA ESISTENTE
- RETE ACQUE BIANCHE IN PROGETTO
- PLOVIALI
- CADITOIE
- ▤ GHIGLIA
- POZZETTO SPEZIONERACCORO
- ⊠ SIFONE
- VASCA DI RACCOLTA ACQUE PIOVANE PER RIGAZIONE AREE VERDI
- RETE ACQUE NERE IN PROGETTO
- POZZETTO SPEZIONERACCORO
- ⊠ SIFONE
- VERDE PRIVATO
- ARBUSTI TAPPZZANTI (COTONEASTEM)
- PEDONALE IN TESSOCELL
- AUTOBLOCCANTI TIPO SANPIETRINI
- PIETRA LISERNA