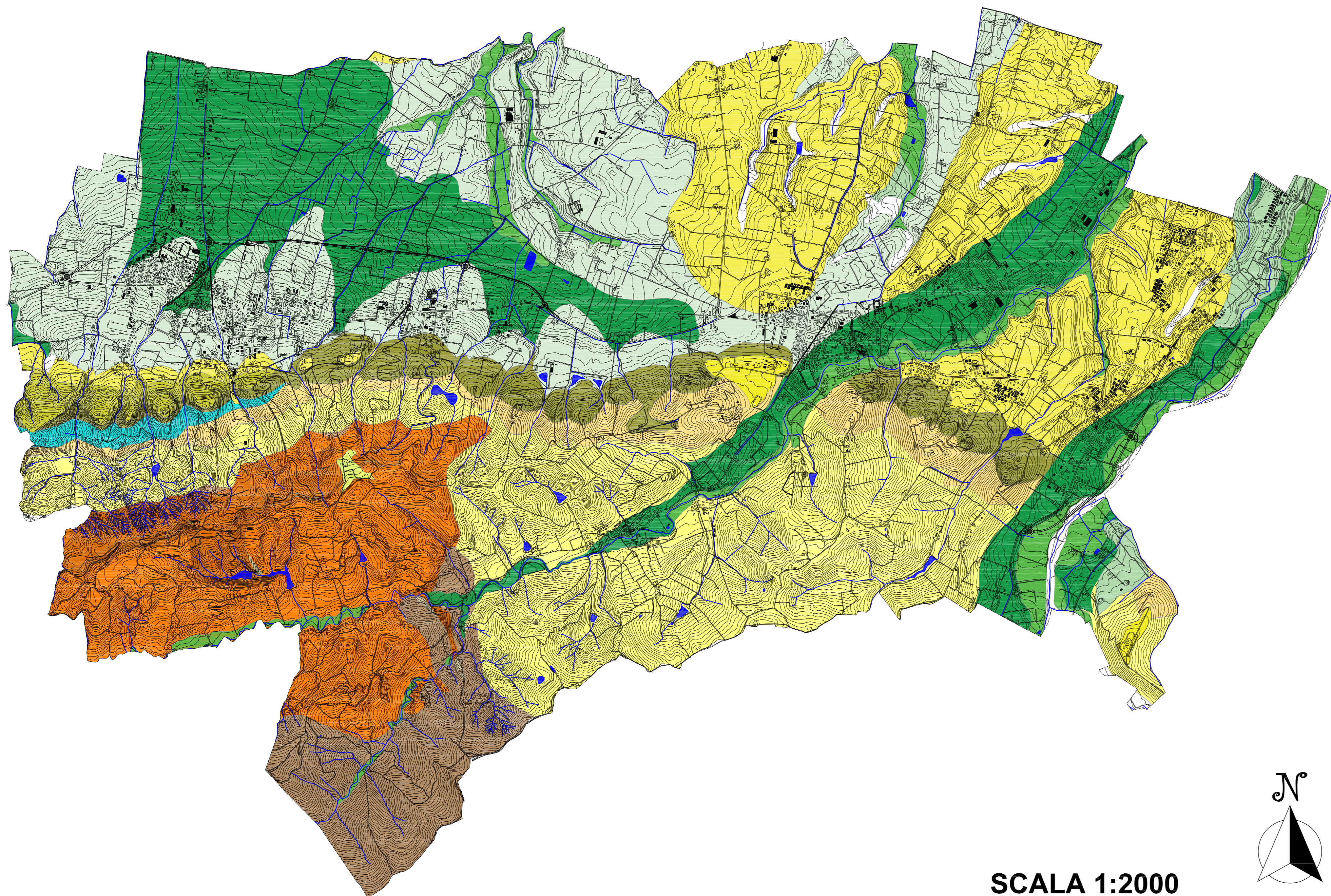
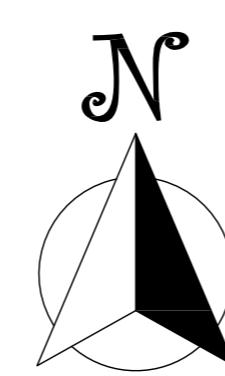


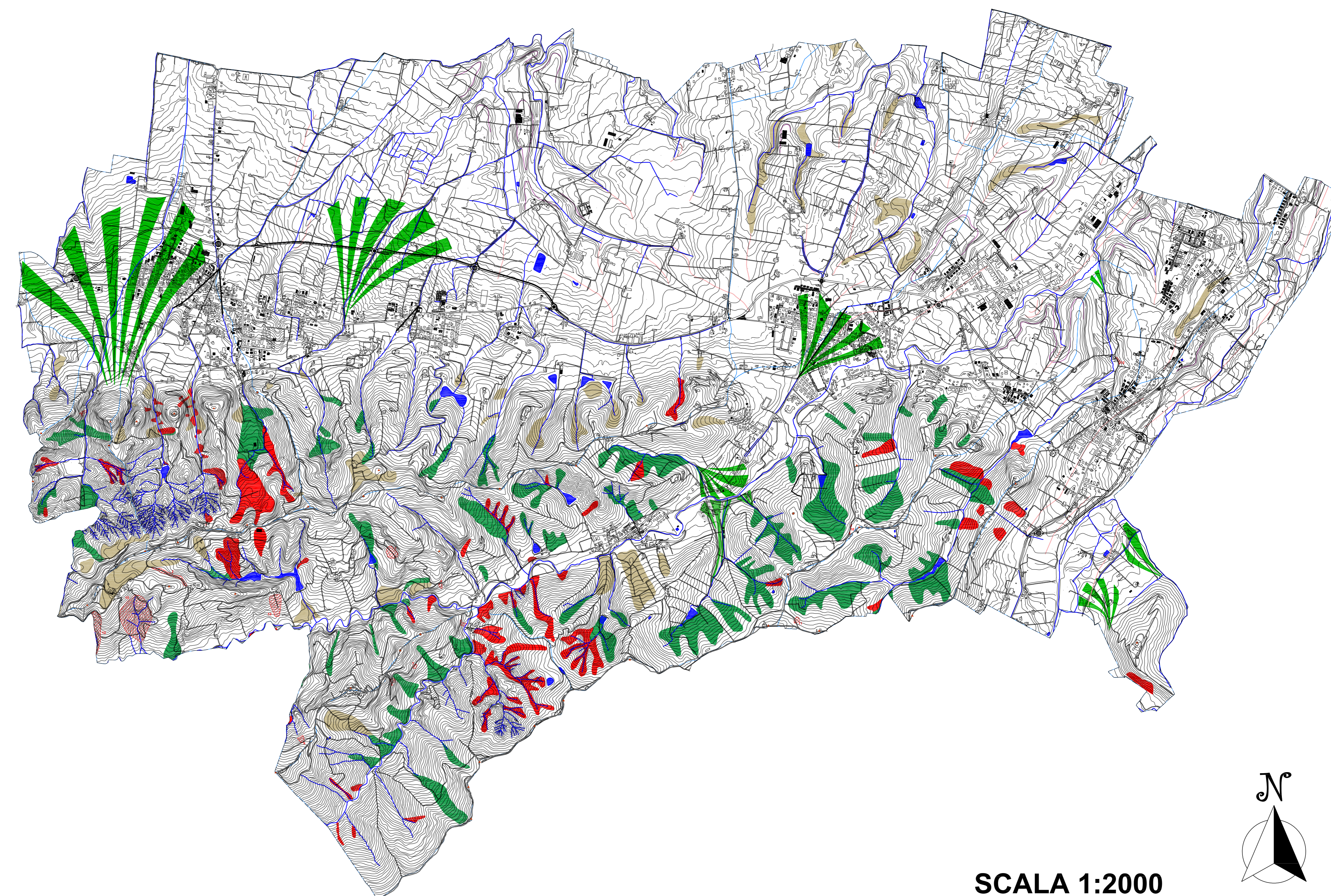
CARTA DELLE COPERTURE E DELLE LITOLOGIE



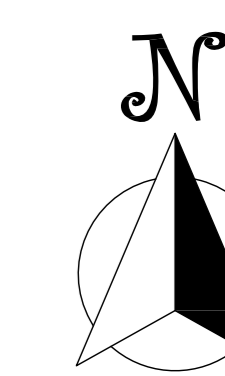
SCALA 1:2000



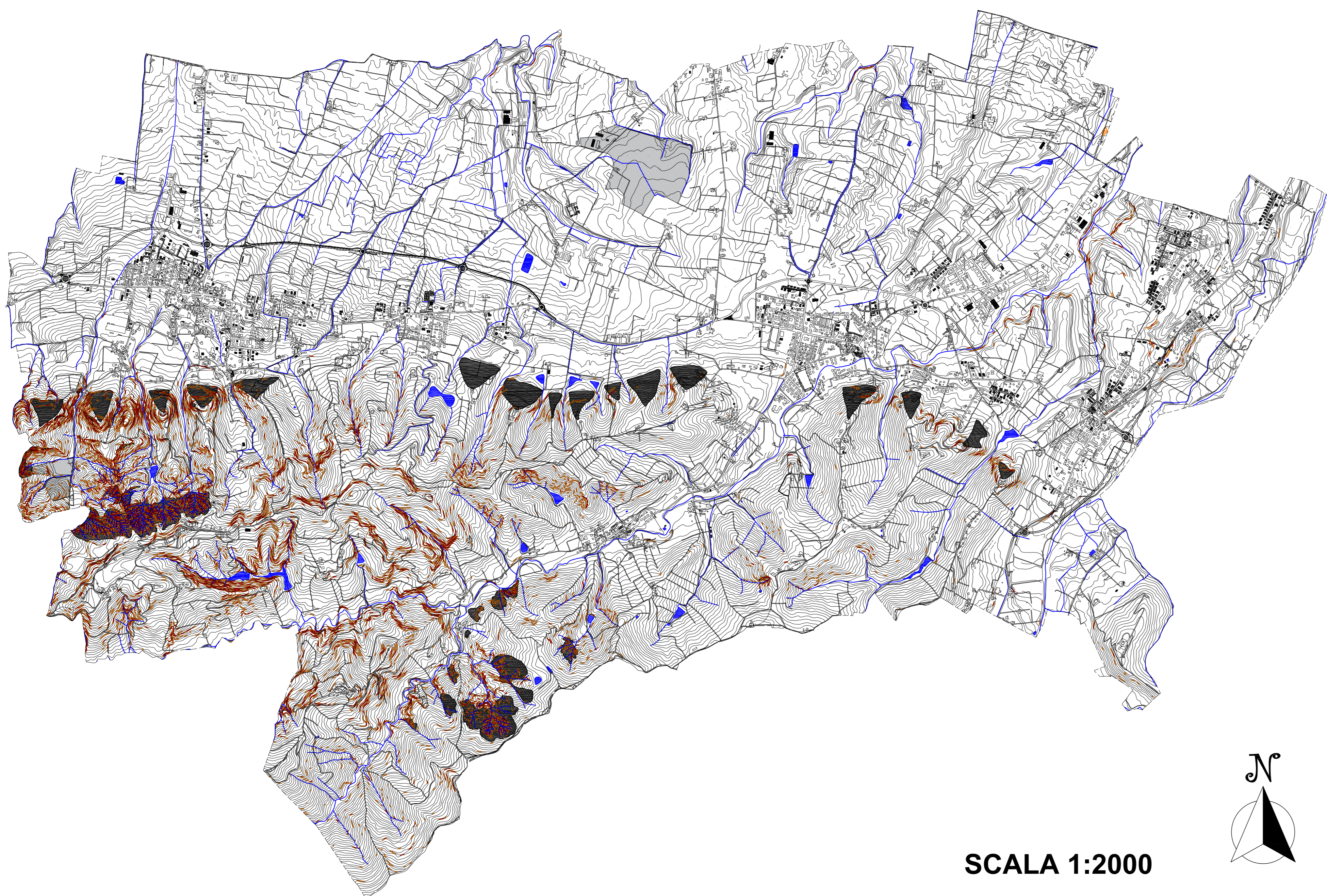
CARTA GEOMORFOLOGICA



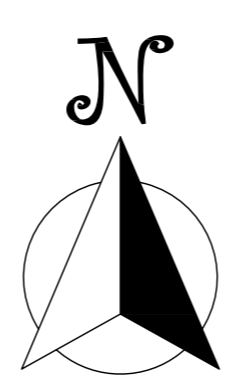
SCALA 1:2000



CARTA DELLE ACCLIVITA' E DEL PATRIMONIO GEOLOGICO



SCALA 1:2000



LEGENDA

CARTOGRAFIA DI BASE

- Reticolo geografico
- Cena/riocena
- Sorgente
- Lago e/o bacino idrico
- Tratti tombati

CARTA DELLE COPERTURE E DELLE LITOLOGIE

- LITOLOGIE DI PANURA (Depositi quaternari)**
- D1 - Depositi alluvionali in evoluzione
 - AES - Sistema Emiliano Romagnolo Superiore
 - AESB - Subistema di Ravenna
 - AESB4 - Unità di Modena
 - AESB7 - Unità di Vigola
 - AESB8 - Unità di Niviano
 - AES6 - Subistema di Bezzano
 - AEI - Sistema Emiliano Romagnolo Inferiore
- LITOLOGIE DI COLLINA**
- CAZ - Sistema di Costanziana
 - ATS - Sistema del Torone Sirono
 - FAA - Argilla Azzura
 - FAAs - Argilla Azzura litofaci pellica sabbiosa
 - FCO - Formazione a Colombacci
 - PAT - Formazione di Pantano
 - CTO - Formazione di Castelfranco
 - MVT - Breccia Argilosa della Val Tappeto-Canossa
 - MVTA - Breccia Argilosa della Val Tappeto-Canossa litofaci con induriti argille verdoni
 - MVTS - Breccia Argilosa della Val Tappeto-Canossa litofaci argillo calcarea
 - ANT - Mare di Romagna

CARTA GEOMORFOLOGICA

- GEOMORFOLOGIA**
- Conoidi alluvionali
 - Tracciato paleovalle
 - Otto di terrazzo
 - Vetta
 - Crinale
 - Limite bacino idrografico
- FENOMENI GRAVITATIVI**
- Frane attive
 - Frane quiescenti
 - Depositi di versante
 - Frane di interesse comunale
 - Conoidi inattive

CARTA DELLE ACCLIVITA' E DEL PATRIMONIO GEOLOGICO

- ACCLIVITÀ**
- Tratto di versante con pendenze maggiori e/o uguali a 45°
 - Tratto di versante con pendenze da 30° a 45°
- PATRIMONIO GEOLOGICO**
- Delimitazione di area di cava
 - Patrimonio consolidato di carattere geologico

revisioni:

elaborato redatto da:

SUBSOIL Aggiornamento dell'inventario del dissesto e microzonazione sismica **dot. Fabrizio Giorgini - Subsoil**

Ufficio di piano

arch. Saverio Cicce - Responsabile Ufficio di Piano, Dirigente Area Assetto e uso del territorio
 arch. Mariasilvia Boeri - Responsabile del Procedimento, Responsabile Settore Urbanistica, Edilizia Privata, SUAP
 dott. Davide Zanoni - Esperto in materia giuridica, Responsabile del coordinamento delle segreterie dell'Ente
 dott.ssa Cristina Colli - Garante della Comunicazione e Partecipazione, Segreteria Area tecnica
 sig. Andrea Viani - Esperto in materia economico-finanziaria, Ufficio Tributi

Gruppo di lavoro

Collaboratori dell'Ufficio di piano nella fase preliminare:
 Comune di Quattro Castella, off. Progettazione ed Energia
 geom. Daniele Pisanò - Cartografia
 ing. Davide Geronzi - Quadro conoscitivo Energia, Rifiuti
 Comune di Quattro Castella, collaboratori amministrativi:
 Sabina Domenichini - Segreteria amministrativa
 Carlotta Marzetti - Abi amministrativi e contabili

arch. Laura Domenichini, indagine patrimonio edilizio in territorio rurale, revisione ed aggiornamento quadro conoscitivo, indirizzo di ingegneria
 arch. Carlo Pansini, revisione ed aggiornamento quadro conoscitivo
 arch. Federica De Gregorio, revisione ed aggiornamento quadro conoscitivo

Progettisti del PUG - MATE Soc. Coop.

urb. Raffaele Garonetta - Direttore tecnico
 arch. Carlo Santacrose - Progettista responsabile
 dott. for. Giovanni Trentaloni
 arch. Rudi Falco
 arch. Chiara Biagi
 ing. Giuseppe Fedorini
 Andrea Franceschini - Cartografia

Consulenti e progettisti esterni

Centro Cooperativo di Progettazione di Reggio Emilia, Redazione del Quadro Conoscitivo nella fase di formazione del PSC, anni 2008-2007
 dott. James Trabasso, approfondimenti inerenti il patrimonio archeologico e la potenzialità archeologica del territorio
 dott. Fabrizio Giorgini - Subsoil, Aggiornamento dell'inventario del dissesto e microzonazione sismica
 dott. Massimo Domenichini, Studio delle componenti naturali del territorio
 ARPE - Sezione di Reggio Emilia, Servizio sistemi ambientali, Aggiornamento sulla qualità di aria, acqua, magnetismo ed elettromagnetismo
 Studio Alfa spa, Aggiornamento su mobilità e inquinamento acustico

Ulteriori contributi

Progetto LOTO, Indagini astriche e paesaggistiche:
 arch. Giuliana Mori, arch. Elisabetta Carazza, Responsabili del Progetto;
 Struttura tecnico per la sperimentazione della LP 24/2017
 Regione Emilia Romagna, Servizio Pianificazione Territoriale e Urbanistica, dei Trasporti e del Paesaggio, Responsabile arch. Roberto Gabrini, tecnico di riferimento arch. Mariasilvia Capelli
 Provincia di Reggio Emilia, Servizio Pianificazione Territoriale,
 Dirigente arch. Anna Maria Campoli, tecnico di riferimento arch. Elena Pastorini, dott. urb. Renzo Pavignani

Comune di Quattro Castella
 Provincia di Reggio Emilia

PIANO URBANISTICO GENERALE

legge regionale n. 24 del 21.12.2017

QUADRO CONOSCITIVO
STUDIO GEOLOGICO
ASSETTO TERRITORIALE:
 Geomorfologia, Litologia, Acclività e Patrimonio

elaborato **9,4**
 scala 1:20.000

Studio:
 Alberto Olmi
 Assessore all'Urbanistica, territorio e paesaggio
 Ivo Chizzoli
 Responsabile Ufficio di Piano - Dirigente Area Assetto e uso del territorio
 Saverio Cicce
 Responsabile del Procedimento - Responsabile Settore Urbanistica, Edilizia Privata, SUAP
 Mariasilvia Boeri

Documento assunto con delibera G.C. n. del / / / /
 Adozione: delibera C.C. n. del / / / /
 Approvazione: delibera C.C. n. del / / / /