



Comune di Quattro Castella
Provincia di Reggio Emilia



PIANO URBANISTICO GENERALE

Legge regionale n. 24 del 21.12.2017

QUADRO CONOSCITIVO

SISTEMA TERRITORIALE STORICO – L'ARCHEOLOGIA

Relazione archeologica
Segnalazioni

elaborato

REL.3
ALL.B

Sindaco

Alberto Olmi

Assessore all'urbanistica, territorio e paesaggio

Ivens Chiesi

Responsabile Ufficio di Piano - Dirigente Area Assetto e uso del territorio

Saverio Cioce

Responsabile del Procedimento - Responsabile Settore Urbanistica, Edilizia Privata, SUAP

Mariasilvia Boeri

Documento assunto con delibera G.C. n. del

Adozione: delibera C.C. n. del / /

Approvazione: delibera C.C. n. del / /

INDIRIZZO E SUPERVISIONE PER L'ELABORAZIONE DEL PUG

Sindaco

Alberto Olmi

Bilancio Finanze e Tributi, Servizi Demografici, Affari generali, Personale e organizzazione, Viabilità, Relazioni Istituzionali e Unione dei Comuni, Assetto istituzionale del Bianello e dei parchi naturalistici, Pari opportunità, Cultura della pace e diritti costituzionali, Protezione Civile

Assessore al Territorio, vicesindaco

Ivens Chiesi

Urbanistica, Territorio e Paesaggio – Edilizia Privata – Agricoltura – Sviluppo dell'edilizia sociale e Rigenerazione Urbana – Relazioni con i cittadini

Altri assessorati

- Sabrina Picchi: *Istruzione – Coesione Sociale, politiche familiari, giovani e solidarietà – Salute, cura, stili di vita e alimentazione*
- Elisa Rinaldini: *Lavori Pubblici e patrimonio comunale - Centri e Parchi Urbani - Ambiente, energia, gestione dei rifiuti*
- Danilo Morini: *Cultura, Tutela, ricerca e valorizzazione dei Beni Storici – Trasporto pubblico – Polizia Municipale e sicurezza – Promozione Turistica- Manifestazioni Matildiche*
- Luca Spagni: *Economia e Lavoro – Sport – Innovazione sociale e tecnologica, comunicazione, città intelligente – Internazionalizzazione e bandi europei*

STRUTTURA TECNICA

Ufficio di Piano (delibera g.c. n. 17 del 07.02.2019)

- Arch. Saverio Cioco: *Responsabile dell'Ufficio di Piano - Dirigente Area Assetto e Uso del Territorio*
- Arch. Mariasilvia Boeri: *Responsabile del Procedimento - Responsabile Settore Urbanistica, Edilizia Privata, S.U.A.P*
- Dott. Davide Zannoni: *Esperto in materie giuridiche, Responsabile del coordinamento delle segreterie dell'Ente*
- Dott.ssa Cristina Colli: *Garante della Comunicazione e Partecipazione, funzionaria della Segreteria Area tecnica*
- Sig. Andrea Viani: *Esperto in materie economico-finanziarie, funzionario dell'Ufficio Tributi*

Collaboratori dell'Ufficio di piano nella fase preliminare

- Comune di Quattro Castella, uff. Progettazione ed Energia:
 - Geom. Daniele Prandi, *Cartografia*
 - Ing. Davide Giovannini, *Quadro conoscitivo Energia, Rifiuti*
- Comune di Quattro Castella, collaboratori amministrativi:
 - Sabina Domenichini, *Segreteria amministrativa*
 - Carlotta Montanari, *Atti amministrativi e contabili*
- Arch. Laura Domenichini: *Indagine patrimonio edilizio in territorio rurale, revisione ed aggiornamento quadro conoscitivo, primi indirizzi di rigenerazione*
- Arch. Carlo Pertoldi: *Revisione e aggiornamento quadro conoscitivo*
- Arch. Federica De Gregorio: *Revisione d aggiornamento quadro conoscitivo*

Progettisti del PUG - MATE Soc.Coop.

- Dott.Urb. Raffaele Gerometta, *Direttore tecnico*
- Arch. Carlo Santacroce, *Progettista responsabile*
- Dott. For. Giovanni Trentanovi
- Arch. Rudi Fallaci
- Arch. Chiara Biagi
- Ing. Giuseppe Federzoni
- Andrea Franceschini, *Cartografia*

Consulenti e progettisti esterni

- Centro Cooperativo di Progettazione di Reggio Emilia, *Redazione del Quadro conoscitivo nella fase di formazione del PSC, anni 2006-2007*
- Dott. James Tirabassi, *Approfondimenti inerenti il patrimonio archeologico e la potenzialità archeologica del territorio*
- Dott. Fabrizio Giorgini – Subsoil, *Aggiornamento dell'inventario del dissesto e microzonazione sismica*
- Dott. Massimo Domenichini, *Studio delle componenti naturali del territorio*
- ARPAE-Sezione di Reggio Emilia, *Servizio sistemi ambientali, Aggiornamento sulla qualità di aria, acqua, magnetismo ed elettromagnetismo*
- Studio Alfa spa, *Aggiornamento su mobilità e inquinamento acustico*

Hanno inoltre contribuito

Progetto LOTO, Indagini storiche e paesaggistiche:

- Arch. Giuliana Motti, Arch. Elisabetta Cavazza, Responsabili del Progetto;
- Gruppo di lavoro Regione Emilia Romagna, Dott. Giancarlo Poli, Dott. Barbara Fucci;
- Consulenti Esterni, Arch. Barbara Marangoni, Geol. Fabrizio Giorgini (Studio SOILexpert), Archeol. James Tirabassi, Dott. Mauro Chiesi (Studio di consulenza ambientale), Dott. Laura Colla (naturalista), Dott. Diego L. Menozzi;
- Comune di Quattro Castella per elaborazioni grafiche, Geom. Daniele Prandi, Geom. Nadir Bonazzi, Arch. Federica Oppi, Barbara Alberini, Andrea Braglia, Fabrizio Borghi, Simone Cocchi, Sabina Domenichini, Rocco Ghielmi, Davide Giovannini, Cristina Luppi, Ermes Lusuardi, Carlotta Montanari, Dalbo Rivi, Davide Zannoni;
- Supporto generale di Soprintendenza per i Beni Architettonici e per il Paesaggio di Bologna, Soprintendenza per i Beni Archeologici dell'Emilia Romagna, Corpo forestale dello Stato – Comando Stazione di Reggio Emilia, Servizio regionale di Valorizzazione e Tutela del Paesaggio, Servizio regionale ai Programmi, Monitoraggio e Valutazione, Provincia di Reggio Emilia - Area Cultura e Valorizzazione del Territorio - Servizio Pianificazione Territoriale ed Ambientale - Sistema Informativo Territoriale Provinciale

Struttura tecnica per la sperimentazione della LR 24/2017:

- Regione Emilia Romagna, Servizio Pianificazione Territoriale e Urbanistica, dei Trasporti e del Paesaggio, responsabile Arch. Roberto Gabrielli, tecnico di riferimento Arch. Manuela Capelli
- Provincia di Reggio Emilia, Servizio Pianificazione Territoriale, dirigente Arch. Anna Maria Campeol, tecnici di riferimento arch. Elena Pastorini, Dott.Urb. Renzo Pavignani

Carta Archeologica del Comune di Quattro Castella

Segnalazioni archeologiche

Le segnalazioni riguardano tutti quei ritrovamenti di modesta entità o con scarsa documentazione che non possono essere considerati veri e propri siti senza ulteriori indagini.

Sono indicati sulla Carta Archeologica da un numero progressivo cui è stato anteposto il prefisso S (S1-S185).

Segnalazioni sono anche i ritrovamenti di litica effettuati all'interno di siti di età romana che insistono su frequentazioni di età più antica o che conservano testimonianze più recenti. In questi casi le segnalazioni non recano numeri propri, ma si rimanda alle relative schede di sito (R1-R5, R7, R11, R13, R24).

Infine si considerano segnalazioni anche quattro affioramenti di reperti litici sporadici non ubicabili (forse coincidenti, almeno in parte, con quelli posizionati in carta) a causa dei generici riferimenti topografici editi nei Quaderni della Società Reggiana d'Archeologia.

Delle segnalazioni del primo tipo 171 sono piccoli complessi litici od oggetti sporadici databili fra paleolitico inferiore ed età del rame (31 prevalentemente paleolitici, 19 neo-eneolitici, 121 da definire, poiché cronologicamente eterogenei), anche se non mancano reperti di età moderna come gli acciarini; 2 sono dell'età del bronzo; 10 di età romana; 6 di età post-romana.

Le segnalazioni sono generalmente di scarsa importanza archeologica perché sembrano rappresentare prevalentemente frequentazioni sporadiche del territorio in un arco di tempo piuttosto esteso, ma diventano significative per integrare le valutazioni relative alla cronologia delle formazioni geomorfologiche su cui, assieme ai siti veri e propri, insistono. Risulta quindi evidente che per la realizzazione di una carta della potenzialità la presenza o l'assenza in certe aree di materiali preistorici più o meno antichi, anche se sporadici, permette di valutare l'età in cui tali formazioni sono state messe in posto e mai più interessate da esondazioni fluviali o da coperture colluviali, consentendo un'azione di tutela preventiva mirata. Insomma l'antichità più o meno elevata dei substrati e il lasso di tempo da cui rappresentano un ambiente stabilizzato per l'uomo, lasciano ipotizzare, con sufficiente approssimazione, l'età e la consistenza dei siti che potremmo incontrare operando sul territorio con interventi urbanistici.

James Tirabassi

N°	Coordinate	Località	Tipo di reperto	Età presunta	Bibliografia
S1		Casa Livello 1	Scheggia laminare di selce M. Modino-Cervarolo	Paleolitico	Carta Arch. 2000 L94
S2		Casa Livello 2	Frammento di nucleo in ftanite	Paleolitico	Carta Arch. 2000 L95
S3		Saldelle	Lama e piccolo nucleo da ciottoli		Carta Arch. 2000 L92
S4		Cascina Cipriani	Scheggia di diaspro e scheggia in selce nera		Carta Arch. 2000 L83
S5		Scampate 1	Frammento di lama e punta a ogiva in ftanite, scheggia di ciottolo, frammento di percussore in calcedonio di Bismantova		Carta Arch. 2000 L93
S6		Scampate 2	Scheggia di selce M. Modino-Cervarolo		Carta Arch. 2000 L89
S7		Rio Canaletto 2	Lametta da ciottolo		Carta Arch. 2000 L82
S8		Casa Fola	Scheggia ritoccata in calcare siliceo		Carta Arch. 2000 L80
S9		Casa Moreda 2	Troncatura obliqua su lama da ciottolo		Carta Arch. 2000 L79
S10		Casa Moreda 3	Troncatura su lama ritoccata in selce prealpina	Neo-eneo	Carta Arch. 2000 L75
S11		Bambasina 4	Due schegge di ftanite	Paleolitico	Carta Arch. 2000 L61
S12		Bambasina 5	Micro nucleo su ciottolo		Carta Arch. 2000 L62
S13		Bambasina 6	Punta levallois ritoccata	Paleolitico	Carta Arch. 2000 L60
S14		Bambasina 7	Nucleo levallois su ciottolo	Paleolitico	Carta Arch. 2000 L58
S15		Casa Ghiardello 1	Scheggia di diaspro		Carta Arch. 2000 L40
S16		Ca' Vola	Scheggia da ciottolo		Carta Arch. 2000 L39
S17		Casa Emilia 1	Grattatoio in ftanite, scheggia e lama in selce nera	Paleolitico	Carta Arch. 2000 L41

S18		Casa Fossetta 2	Residuo di nucleo in ftanite	Paleolitico	Carta Arch. 2000 L24
S19		Rio delle Carole	Scheggia in ftanite	Paleolitico?	Carta Arch. 2000 L23
S20		Casa Fola 6	Pochi frammenti di laterizi sparsi	Romano	Carta Arch. 2000 R41
S21		Rio Soadino 1	Frammento di lama in ftanite, ciottolo sbozzato		Carta Arch. 2000 L19
S22		Rio Soadino 2	Reperti irreperibili		Carta Arch. 2000 L33
S23		Madonna del Soadino 1	Scheggia in ftanite patinata in rosso		Carta Arch. 2000 L31
S24		Casa del Pomo 1	Ecaillé o frammento di acciarino in selce da ciottolo		Carta Arch. 2000 L21
S25		Villa Peri 1	Grattatoio semicircolare e scheggia da ciottolo		Carta Arch. 2000 L9
S26		Villa Peri 2	Micro nucleo da ciottolo e scheggia in calcedonio di Bismantova		Carta Arch. 2000 L10
S27		Villa Peri 5	Grattatoio semicircolare su calotta di ciottolo		Carta Arch. 2000 L7
S28		Casa Marzano 1	Nucleo su ciottolo		Carta Arch. 2000 L3
S29		Casa Marzano 2	Residuo di nucleo su ciottolo		Carta Arch. 2000 L4
S30		Casa Marzano 3	Micro nucleo su ciottolo		Carta Arch. 2000 L12
S31		Vezzanella 1	Scheggia in ftanite, lametta da ciottolo		Carta Arch. 2000 L165
S32		Vezzanella 2	Scheggia in ftanite con cortice		Carta Arch. 2000 L164
S33		Vezzanella 3	Lama ritoccata in selce prealpina	Neo-eneo	Carta Arch. 2000 L163
S34		Bellone 1	Sbozzatura di ciottolo		Carta Arch. 2000 L162
S35		Monticelli 3	Raschiatoio su scheggia levallois in ftanite, scheggia in selce M. Modino-	Paleolitico	Carta Arch.

			Cervarolo, scheggia in quarzite		2000 L157
S36		Monticelli 4	Scheggia in ftanite		Carta Arch. 2000 L160
S37		Monticelli 5	Scheggia in selce prealpina	Neo-eneo	Carta Arch. 2000 L158
S38		Rotatoria Q. Castella 1	Punta spezzata in calcare siliceo	Paleolitico?	Carta Arch. 2000 L1
S39		Rotatoria Q. Castella 2	Reperti irreperibili		Carta Arch. 2000 L2
S40		Cimitero Q. Castella 1	Lametta da ciottolo		Carta Arch. 2000 L15
S41		Casa Ruspecchio 1	Lama a dorso in selce prealpina	Neo-eneo	Carta Arch. 2000 L16
S42		Casa Ruspecchio 2	Elemento di falchetto in selce prealpina	Neo-eneo	Carta Arch. 2000 L17
S43		Casa Ruspecchio 3	Denticolato su scheggia di diaspro		Carta Arch. 2000 L172
S44		Via Rivalta-Vezzanella 1	Nucleo in ftanite fluitato	Paleolitico	Carta Arch. 2000 L28
S45		Selvarola di Sotto	Denticolato su lama ed ecaillé in selce prealpina, scheggia da ciottolo		Carta Arch. 2000 L156
S46		Selvarola di Sopra	Scheggia in selce M. Modino-Cervarolo		Carta Arch. 2000 L183
S47		Casa del Pomo 3	Scheggia da ciottolo		Carta Arch. 2000 L35
S48		Rio Formica 1	Ecaillé da ciottolo		Carta Arch. 2000 L34
S49		Rio Formica 2	Quattro schegge da ciottolo		Carta Arch. 2000 L29
S50		Rio Formica 3	Scheggia da ciottolo		Carta Arch. 2000 L44
S51		Chiesa Roncolo 1	Tre ciottoli scheggiati, residuo di nucleo su calotta di ciottolo in ftanite		Carta Arch. 2000 L152
S52		Casa Emilia 4	Scheggia in ftanite		Carta Arch. 2000 L36

S53		Tripoli 1	Scheggia in diaspro, scheggia da ciottolo, nucleo in selce M. Modino-Cervarolo		Carta Arch. 2000 L43
S54		Casa Calcagna	Nucleo su ciottolo		Carta Arch. 2000 L46
S55		Villa Tirelli 1	Lama ritoccata da ciottolo		Carta Arch. 2000 L47
S56		Podere Biagini 1	Piccolo chopper da ciottolo		Carta Arch. 2000 L50
S57		Villa Favorita 1	Reperto irreperibile (raschiatoio in diaspro)		Carta Arch. 2000 L145
S58		Villa Favorita 2	Punta levallois	Paleolitico	Carta Arch. 2000 L180 Catasto paleolitico, scheda 26,fig.6;40:1
S59		Casa Fola 1	Frammento di cuspidi di freccia con peduncolo ed alette a ritocco foliato bifacciale coprente in selce da ciottolo	Neo-eneo	Carta Arch. 2000 L187
S60		Casa Fola 2	Frammento di cuspidi di freccia con peduncolo ed alette a ritocco foliato bifacciale coprente in selce da ciottolo	Neo-eneo	Carta Arch. 2000 L188
S61		Casa Fola 3	Punta levallois in quarzite, scheggia da ciottolo	Paleolitico	Carta Arch. 2000 L69
S62		Montecavolo Nord 1	Scheggia in ftanite, scheggia da ciottolo	Paleolitico?	Carta Arch. 2000 L66
S63		Montecavolo Nord 2	Frammento di cuspidi di foliata a ritocco bifacciale coprente in selce da ciottolo	Neo-eneo	Carta Arch. 2000 L73
S64		Casa Fola 4	Scheggia di calcedonio di Bismantova		Carta Arch. 2000 L70
S65		Casa Fola 5	Micro nucleo su ciottolo		Carta Arch. 2000 L74
S66		Casa Valestra	Denticolato su ciottolo di selce nera		Carta Arch. 2000 L85
S67		Modolena	Grossa scheggia in selce prealpina con cortice	Neo-eneo	Carta Arch. 2000 L98
S68		Casa Cavrioli 1	Scheggia di quarzite, due schegge di diaspro. Ciottoletto scheggiato		Carta Arch.

					2000 L175
S69		Fornace	Reperti irreperibili		Inedito
S70		La Felce 1	Lama in quarzite, residuo di nucleo in calcare siliceo		Carta Arch. 2000 L117
S71		La Felce 2	Reperto irreperibile		Carta Arch. 2000 L185
S72		Pamperduto 1	Punta levallois ritoccata in ftanite	Paleolitico	Carta Arch. 2000 L118
S73		Corticella 1	Frammento di lama in quarzite, due schegge da ciottolo		Carta Arch. 2000 L123
S74		Botteghe 1	Cuspide di freccia foliata a base tonda e ritocco bifacciale coprente su ciottolo	Neo-eneo	Carta Arch. 2000 L126
S75		Piscina Mucciatella	Reperti irreperibili		Inedito
S76		Villa Montegaio	Nucleo e scheggia da ciottolo, scheggia in selce nera da ciottolo, lista di quarzite		Carta Arch. 2000 L131
S77		La Costa	Lametta in selce prealpina	Neo-eneo	Carta Arch. 2000 L132
S78		Burraccione	Due ciottoli scheggiati, nucleo su ciottolo, troncatura obliqua su lametta in selce prealpina		Carta Arch. 2000 L129
S79		Cimitero Montecavolo 2	Grattatoio discoidale su calotta di ciottolo, scheggia in selce nera, due schegge in ftanite	Paleolitico	Carta Arch. 2000 L135
S80		Il Cerro 1	Cuspide di freccia foliata in calcedonio a base tonda e ritocco bifacciale	Neo-eneo	Carta Arch. 2000 L137
S81		Salvarano	Grattatoio frontale su lama da ciottolo in selce da ciottolo		Carta Arch. 2000 L153
S82		Soadino Alto	Scheggia di ftanite, selce bruciata		Carta Arch. 2000 L154
S83		Monte Vetro	Lama in calcedonio di Bismantova		Carta Arch. 2000 L182
S84		Casa Monteraggiolo	Cuspide di freccia foliata con peduncolo e ritocco bifacciale coprente in selce da ciottolo	Neo-eneo	Carta Arch. 2000 L148
S85		Poggio Vendina 1	Ciottolo scheggiato in modo bipolare		Carta Arch. 2000 L121
S86		Poggio Vendina 2	Ciottolo scheggiato		Carta Arch. 2000 L122

S87		Casa Moreda 1	Accettina (irreperibile)	Neo-eneo	Carta Arch. 2000 NE9
S88		Villa Peri 6	Mora di pietre	Ignota	Carta Arch. 2000 2
S89		Cimitero Montecavolo 1	Accettina (irreperibile)	Neo-eneo	Carta Arch. 2000 NE8
S90		Latteria 3	Accettina (irreperibile)	Neo-eneo	Carta Arch. 2000 NE7
S91		Monte Lucio	Alcuni frammenti ceramici raccolti da Giuseppe Barbieri	Età del bronzo	Carta Arch. 2000 B3
S92		Monte Zagno	Alcuni frammenti ceramici raccolti da Giuseppe Barbieri	Età del bronzo	Carta Arch. 2000 B4
S93		Casa Fossetta 1	Reperti irreperibili	Paleolitico	Inedito
S94	44° 36' 57"- 1° 53' 14" S.R.A.	Corticella 2	Grattatoio denticolato su calotta di ciottolo in ftanite		Q. d'A. R., n° 4, 1980, p.17, fig. 874
S95	44° 36' 58"- 1° 53' 10" S.R.A.	Corticella 3	Lametta in selce M. Modino-Cervarolo con scheggiature accidentali		Q. d'A. R., n° 4, 1980, p.17, fig. 881
S96		Botteghe 2	Tre frammenti di tegoloni (tomba?)	Età romana	Carta Arch. 2000 R43
S97		Tramicello 1	6-7 frammenti di tegoloni e due di ceramica d'impasto (tomba?)	Età romana	Carta Arch. 2000 R33
S98		Madonna del Soadino 2	Rari laterizi (scarico?)	Età romana	Carta Arch. 2000 R24
S99		Casa Ruspecchio 4	Pochi frammenti di laterizi, 2 di dolio e 1 di anfora	Età romana	Carta Arch. 2000 R18
S100		Monticelli 6	Piccolo gruppo di laterizi e due scorie di ferro (giacitura secondaria?)	Età romana	Carta Arch. 2000 R46
S101		Giunto delle Acque	Frammenti di dolio visti sul posto negli anni '80 del secolo scorso ma non raccolti	Età romana	Carta Arch. 2000 R31
S102		Modolena 2	Segnalazione non controllabile del Gruppo Archeologico Q. Castella	Età romana	Carta Arch. 2000 R14
S103		Monticelli 1	Fra laterizi affioranti sono stati raccolti i seguenti reperti litici: due schegge, una lama e un ecaillè da ciottolo; scheggia in selce M. Modino-	Età romana	Carta Arch. 2000 R35

			Cervarolo; bulino, frammento di lama con troncatura obliqua a piquant-triedre, due schegge, tre bruciati e un acciarino in selce prealpina		Bagni, 1998, pp. 30, 46
S104		Tripoli 2	Frammenti di laterizi fluitati (paleoalveo?)	Età romana	Carta Arch. 2000 R44
S105		Bambasina 1	Grande scheggia in selce appenninica e lama su ciottolo		Carta Arch. 2000 L63
S106		Villa Peri 3	Scheggia in ftanite, scheggia su ciottolo		Carta Arch. 2000 L11
S107		Villa Peri 7	Nucleo, frammento di nucleo, scheggia laminare, becco in selce da ciottolo, frammento di lama in quarzite, scheggia in selce nera da ciottolo		Carta Arch. 2000 L5
S108		Villa Peri 8	Scheggia da ciottolo		Carta Arch. 2000 L6
S109		Villa Peri 9	Acciarino? in diaspro, ecaillé in selce prealpina		Carta Arch. 2000 L13
S110		Rio Soadino 3	Ciottoletto scheggiato, scheggia da ciottolo, scheggia in ftanite		Carta Arch. 2000 L20
S111		Casa Emilia 2	Scheggia, residuo di nucleo in ftanite, nucleo-grattatoio e nucleo su ciottolo		Carta Arch. 2000 L32
S112		Casa Emilia 3	Nucleo in ftanite, nucleo, scheggia su ciottolo, calotta scheggiata di selce nera da ciottolo Nel 1980 1 nucleo e due manufatti, ora non reperibili		Carta Arch. 2000 L179
S113		Casa Zecchini	Nucleo in ftanite, residuo di nucleo in selce appenninica, cuspidi di freccia foliata con alette e peduncolo a ritocco bifacciale coprente in selce da ciottolo	Neo-eneo	Carta Arch. 2000 L38
S114		Casa Pellizzara	Denticolato su scheggia in selce M. Modino-Crevarolo, residuo di nucleo da ciottolo		Carta Arch. 2000 L49
S115		Bambasina 2	Lama e scheggia in ftanite, scheggia in calcedonio di Bismantova		Carta Arch. 2000 L65
S116		Bambasina 3	Nucleo, scheggia, lama da ciottolo		Carta Arch. 2000 L64
S117		Ca' Nuova	Scheggia in ftanite		Carta Arch. 2000 L56
S118		Casa Fola 7	Scheggia da ciottolo, scheggia bruciata		Carta Arch. 2000 L189

S119		Casa Fola 8	Pseudo-geometrico in diaspro, grattatoio carenato in quarzite, nucleo, due schegge in ciottolo, due lamette e una scheggia in selce prealpina		Carta Arch. 2000 L71
S120		Casa Fola 9	Nucleo su ciottolo, scheggia in diaspro, scheggia e lametta in selce prealpina		Carta Arch. 2000 L72
S121		Scampate di Sopra 1	Tre schegge su ciottolo		Carta Arch. 2000 L87
S122		Scampate di Sopra 2	Nucleo di ftanite, frammento di lama in calcare siliceo, scheggia da ciottolo, scheggia bruciata		Carta Arch. 2000 L169
S123		L'Orologia 1	Ecaillé e scheggia su ciottolo		Carta Arch. 2000 L88
S124		L'Orologia 2	Nucleo e scheggia su ciottolo		Carta Arch. 2000 L86
S125		Scampate 3	Due schegge in ftanite		Carta Arch. 2000 L90
S126		Forche 1	Scheggia di diaspro e lama in calcare		Carta Arch. 2000 L115
S127		Casa Ferrari	Arnione in quarzite, lama in selce prealpina		Carta Arch. 2000 L173
S128		Latteria 4	Quattro schegge e un micro nucleo da ciottolo, scheggia in ftanite, scheggia in quarzite		Carta Arch. 2000 L109
S129		Casa Bizzocca 1	Due ciottolotti scheggiati, micro nucleo bipolare da ciottolo, scheggia in ftanite patinata in rosso, frammento di lama in quarzite		Carta Arch. 2000 L113
S130		Casa Cavrioli 2	Piccolo chopper, tre schegge e una scheggia ritoccata su ciottolo, scheggia in ftanite, scheggia in quarzite		Carta Arch. 2000 L104
S131		Latteria 1	Due schegge in selce nera, scheggia da ciottolo, scheggia in diaspro, scheggia in ftanite		Carta Arch. 2000 L103
S132		Mucciatella	Scheggia da ciottolo, scheggia in diaspro		Carta Arch. 2000 L178
S133		Ca' Matta	Ciottolo scheggiato, quattro schegge da ciottolo		Carta Arch. 2000 L130
S134		Valestra 1	Piccolo chopper, scheggia da ciottolo, scheggia in diaspro		Carta Arch. 2000 L84
S135		Montecavolo Est 1	Piccolo nucleo e scheggia da ciottolo		Carta Arch. 2000 L97
S136		Casa Fola 10	Scheggia bipolare e scheggia semplice da ciottolo		Carta Arch.

					2000 L68
S137		Casa Fola 11	Tre schegge da ciottolo e un ciottolo scheggiato, nucleo, scheggia e becco in selce prealpina		Carta Arch. 2000 L67
S138		Casa Fola 12	Scheggia da ciottolo, frammento di lama sorpassata, quattro schegge bruciate in selce prealpina	Neo-eneo	Carta Arch. 2000 L77
S139		Casa Fola 13	Raschiatoio in quarzite, nucleo riutilizzato come percussore, scheggia bruciata in selce prealpina		Carta Arch. 2000 L76
S140		Montecavolo Ovest	Una scheggia bipolare e una semplice da ciottolo, scheggia in selce nera		Carta Arch. 2000 L55
S141		Villa Toschi	Scheggia in quarzite, scheggia in selce M. Modino-Cervarolo		Carta Arch. 2000 L142
S142		Villa Favorita 4	Tre schegge da ciottolo, scheggia in selce prealpina		Carta Arch. 2000 L134
S143		Cimitero Montecavolo 4	Scheggia in calcare siliceo, frammento di selce bruciata		Carta Arch. 2000 L133
S144		Villa Favorita 3	Scheggia in diaspro, scheggia in selce M. Modino-Cervarolo, tre schegge su ciottolo		Carta Arch. 2000 L141
S145		Casa Marasina 1	Nucleo ed elemento di falchetto su ciottolo, scheggia in quarzite scura, una scheggia e una lama in selce M. Modino-Cervarolo, scheggia in ftanite		Carta Arch. 2000 L53
S146		Villa Tirelli 2	Nucleo e residuo di nucleo da ciottolo		Carta Arch. 2000 L51
S147		Villa Tirelli 3	Due schegge da ciottolo		Carta Arch. 2000 L52
S148		Tramicello 2	Scheggia da ciottolo		Carta Arch. 2000 L147
S149		Tramicello 3	Scheggia in diaspro, scheggia in ftanite		Carta Arch. 2000 L146
S150		Il Cerro 2	Tre ciottoli scheggiati, scheggia da ciottolo		Carta Arch. 2000 L139
S151		Casa Tripoli	Ciottolo scheggiato, scheggia in selce nera, scheggia in ftanite, scheggia da ciottolo		Carta Arch. 2000 L149
S152		Chiesa di Roncolo 2	Nucleo in selce nera da ciottolo, due schegge in selce prealpina, sei schegge da ciottolo, ciottolo scheggiato		Carta Arch. 2000 L151
S153		Villa Ramusani	Nucleo, residuo di nucleo, scheggia in ftanite, scheggia in diaspro,		Carta Arch.

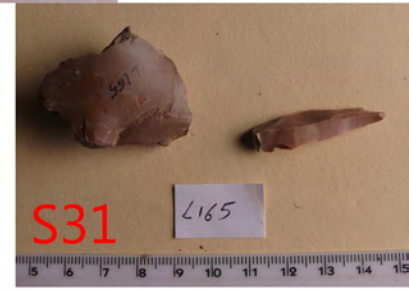
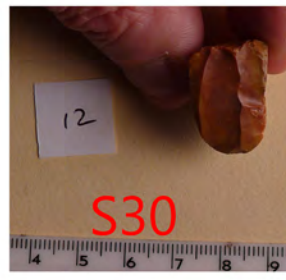
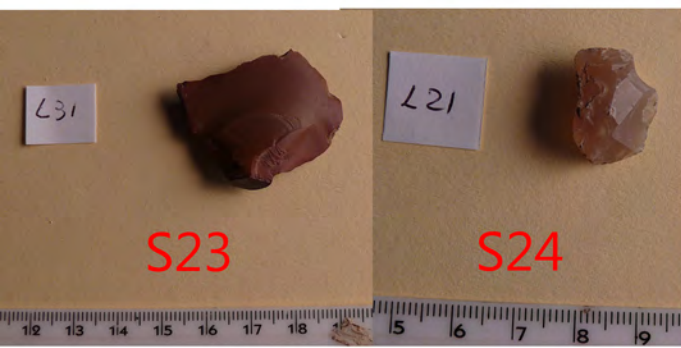
			acciarino? spezzato o ecaillé in selce prealpina		2000 L150
S154		Via Rivalta-Vezzanella 2	Scheggia in ftanite, scheggia in quarzite, scheggia in selce M. Modino-Cervarolo		Carta Arch. 2000 L155
S155		Monticelli 7	Denticolato in diaspro, scheggia in selce prealpina		Carta Arch. 2000 L159
S156		Monticelli 8	Due ciottoli scheggiati, scheggia in selce nera, scheggia in selce prealpina, scheggia bruciata		Carta Arch. 2000 L167
S157		Monticelli 2	Scheggia e due selci bruciate in selce prealpina	Neo-eneo	Carta Arch. 2000 L168
S158		Vezzanella 4	Ciottolo scheggiato, due schegge in selce prealpina, scheggia in selce appenninica		Carta Arch. 2000 L166
S159		Bellone 2	Quattro schegge in ftanite, due schegge e un nucleo in selce M. Modino-Cervarolo	Paleolitico	Carta Arch. 2000 L161
S160		Vezzanella 5	Due schegge e un nucleo in ftanite, una scheggia bipolare su ciottolo, una scheggia in selce M. Modino-Cervarolo		Carta Arch. 2000 L181
S161		Botteghe 3	Tre schegge da ciottolo, grattatoio carenato su lista di selce rosa		Carta Arch. 2000 L125
S162		Botteghe 4	Tre schegge da ciottolo, scheggia in quarzite, ciottoletto scheggiato rudimentalmente in forma ogivale a ritocco bifacciale		Carta Arch. 2000 L124
S163		Botteghe 5	Due schegge da ciottolo, scheggia in ftanite		Carta Arch. 2000 L127
S164		Cimitero Q. Castella 2	Scheggia da ciottolo, scheggia bruciata		Carta Arch. 2000 L14
S165		Forche 2	1 scheggia di calcedonio (non reperite)		Carta Arch. 2000 Sn-137
S166		Casa Becchi	2 schegge paleo? (non reperite)		Carta Arch. 2000 Sn-136
S167		Casa Ghiardello 2	Scheggia in selce M. Modino-Cervarolo, lama in quarzite		Carta Arch. 2000 L37
S168		Braglie	1 scheggia paleo e una lametta (non reperite)		inedito
S169		Valestra 2	Piccola chiazza di terreno antropico con rari framm. ceramici impasto	Medio Evo	Carta Arch. 2000 MR9
S170		Cimitero Montecavolo 3	Resti di tubazione in tubuli di cotto invetriato internamente	Post - Medio Evo	Carta Arch. 2000 MR6
S171		Villa peri 4	Mora di pietre	Ignota	Carta Arch.

					2000 3
S172		Casa del Pomo 2	Nucleo in ftanite da ciottolo, frammento di lama in ftanite	Paleolitico	Carta Arch. 2000 L18
S173		Rio Quaresimo	Residuo di nucleo in ftanite, scheggia in quarzite	Paleolitico	Carta Arch. 2000 L27
S174		Casa Ghiardello 3	Scheggia in selce M. Modino-Cervarolo, arnione scheggiato in selce appenninica, pseudo-amigdala in ftanite	Paleolitico	Carta Arch. 2000 L42
S175		Casa Emilia 5	Punta levallois e residuo di nucleo in ftanite, micro nucleo su ciottoletto	Paleolitico	Carta Arch. 2000 L48
S176		Casa Marasina 2	Scheggia su ciottolo, punta levallois con ritocco probabilmente recente	Paleolitico	Carta Arch. 2000 L54
S177		Bambasina 8	Denticolato e scheggia in ftanite	Paleolitico	Carta Arch. 2000 L59
S178		Rio Canaletto 1	Nucleo in diaspro, ciottoletto scheggiato, punta levallois fluitata	Paleolitico	Carta Arch. 2000 L81
S179		Montecavolo Est 2	Ciottoletto scheggiato, scheggia di ciottoletto, selce bruciata, raschiatoio in ftanite	Paleolitico	Carta Arch. 2000 L96
S180		Latteria 2	Nucleo discoidale su calotta di ciottolo, scheggia in ftanite, scheggia da ciottolo	Paleolitico	Carta Arch. 2000 L99
S181		Casa Bizzocca 2	Scheggia in quarzite, punta levallois in ftanite, nucleo su ciottolo	Paleolitico	Carta Arch. 2000 L110
S182		Forche 3	Piccolo nucleo discoidale su calotta di ciottolo in ftanite	Paleolitico	Carta Arch. 2000 L114
S183		Pamperduto 2	2 ciottoli scheggiati e una scheggiona di ciottolo		Carta Arch. 2000 L. 119
S184		Pamperduto 3	Scheggia di ciottolo, scheggia di diaspro, scheggia di quarzite, ravvivamento di nucleo M. Modino-Cervarolo		Carta Arch. 2000 L. 120
S185		Casa S. Felice	Punta levallois in quarzite a ritocco marginale parziale con tallone a faccette. Non reperibile in museo.	Paleolitico	Rinvenimento Tirabassi 1980
Vedi sche da 44	Fra i ruderi di un sito romano		Piccolo chopper, nucleo, scheggia, ecaillè bipolare, ecaillè su ciottolo, 4 ciottoli scheggiati; piccolo nucleo discoidale su ciottolo nero; residuo di nucleo in ftanite; scheggia in calcare; acciarino in selce prealpina		Carta Arch. 2000 R1
Vedi sche	Fra i ruderi di un sito		Due acciarini e una scheggia in selce prealpina	Età moderna	Carta Arch. 2000 R2

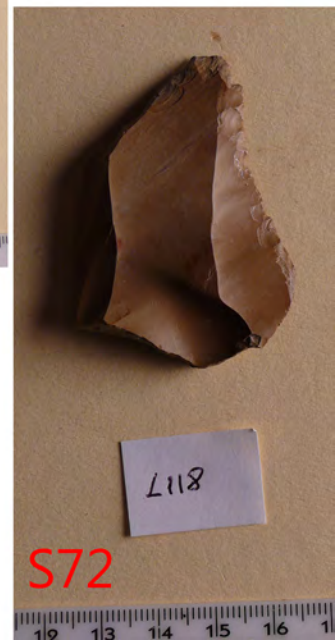
da 43	romano				
Vedi sche da 38	Fra i ruderi di un sito romano		Scheggia laminare in ftanite	Paleolitico?	Carta Arch. 2000 R3
Vedi sche da 47	Fra i ruderi di un sito romano		Acciarino rotto in selce prealpina	Età moderna	Carta Arch. 2000 R4
Vedi sche da 30	Fra i ruderi di un sito romano		Nove schegge da ciottolo; scheggia in diaspro da ciottolo; due schegge in ftanite; nucleo in quarzite		Carta Arch. 2000 R5
Vedi sche da 105	Fra i ruderi di un sito romano		Grattatoio erto su ciottolo; bulino in selce prealpina; bella lama in diaspro		Carta Arch. 2000 R7
Vedi sche da 29	Fra i ruderi di un sito romano		Scheggia in selce nera		Carta Arch. 2000 R11
Vedi sche da 28	Fra i ruderi di un sito romano		Ecaillè in ciottolo		Carta Arch. 2000 R13
Vedi sche da 46	Fra i ruderi di un sito romano		Scheggia in ftanite		Carta Arch. 2000 R24
Non ubic. 1	44° 37' 50"- 1° 54' 33 " Coord. S.R.A. sbagliate	Ca' Fola	Grattatoio in calcare		Q.d'A. R., n° 4, 1980, p18, fig. 888

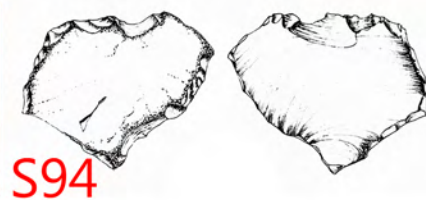
Non ubic. 2		Roncolo (Manodori)	Denticolato su scheggia da ciottolo (37), scheggia in selce M. Modino-Cervarolo (38), Sfaldatura naturale di roccia calcarea (211) , Lama in selce scura da grosso ciottolo (212), Scheggia in calcare siliceo patinato in rosso (213)		Q.d'A. R., n° 1, 1970, pp,36-37 fig. 38
Non ubic. 3		Corticella	Troncatura obliqua su lama da ciottolo		Q.d'A. R., n° 5, 1990, p39, fig. 276
Non ubic. 4		Puianello	Frammento distale di accetta in pietra verde		Q.d'A. R., n° 5, 1990, p39, fig. 277

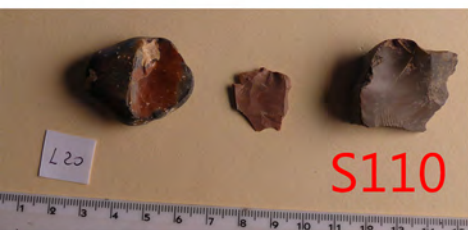
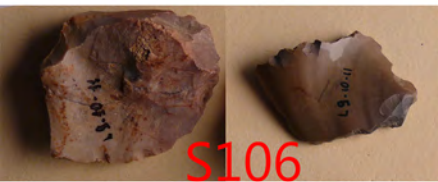




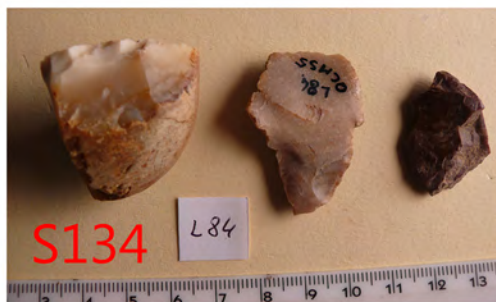


















S174



S175



S176



S177



S178



S179



S180



S181

S182





