

Attuazione dell'articolo 11 dalla legge 24 giugno 2009, n.77

MICROZONAZIONE SISMICA

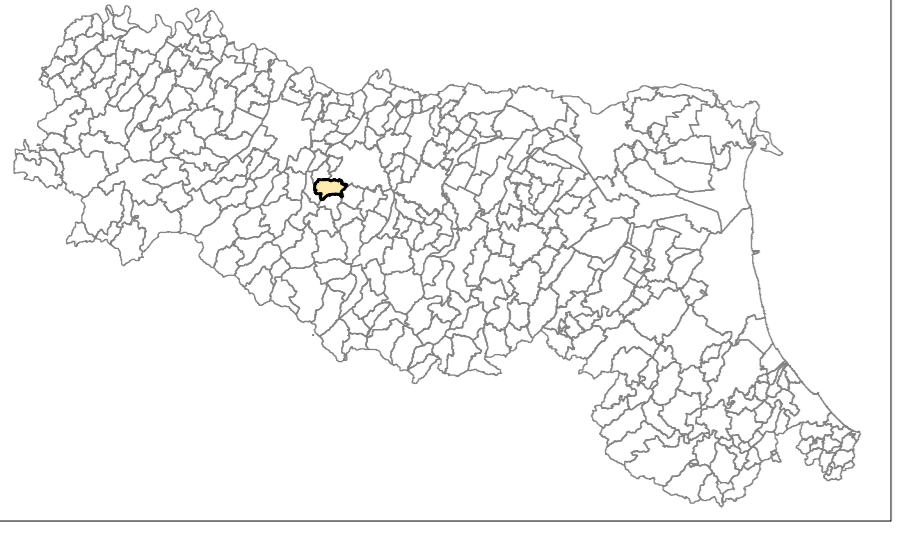
Carta di microzonazione sismica

Fattore di amplificazione dell'accelerazione di picco
PGA



scala 1 : 5.000

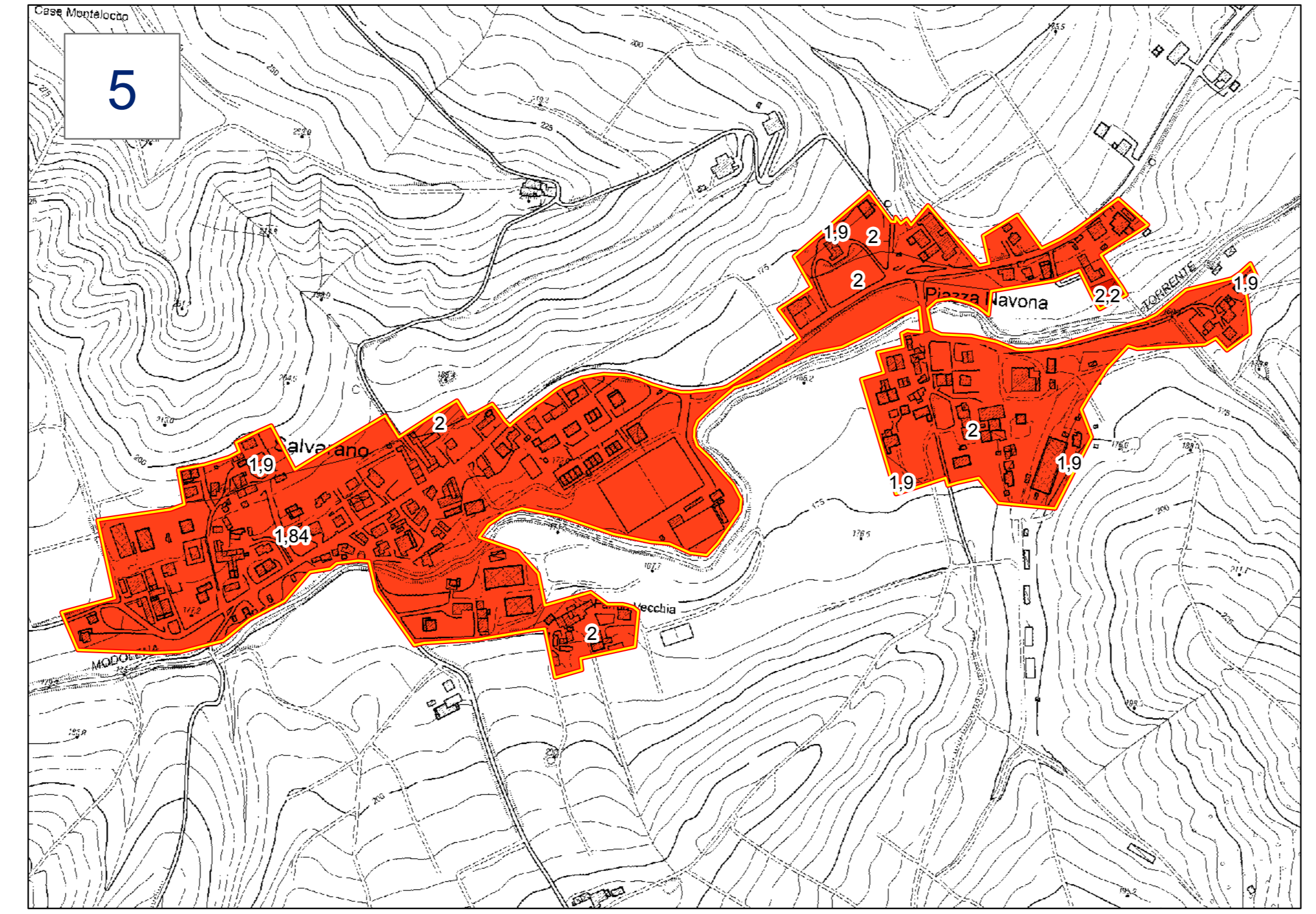
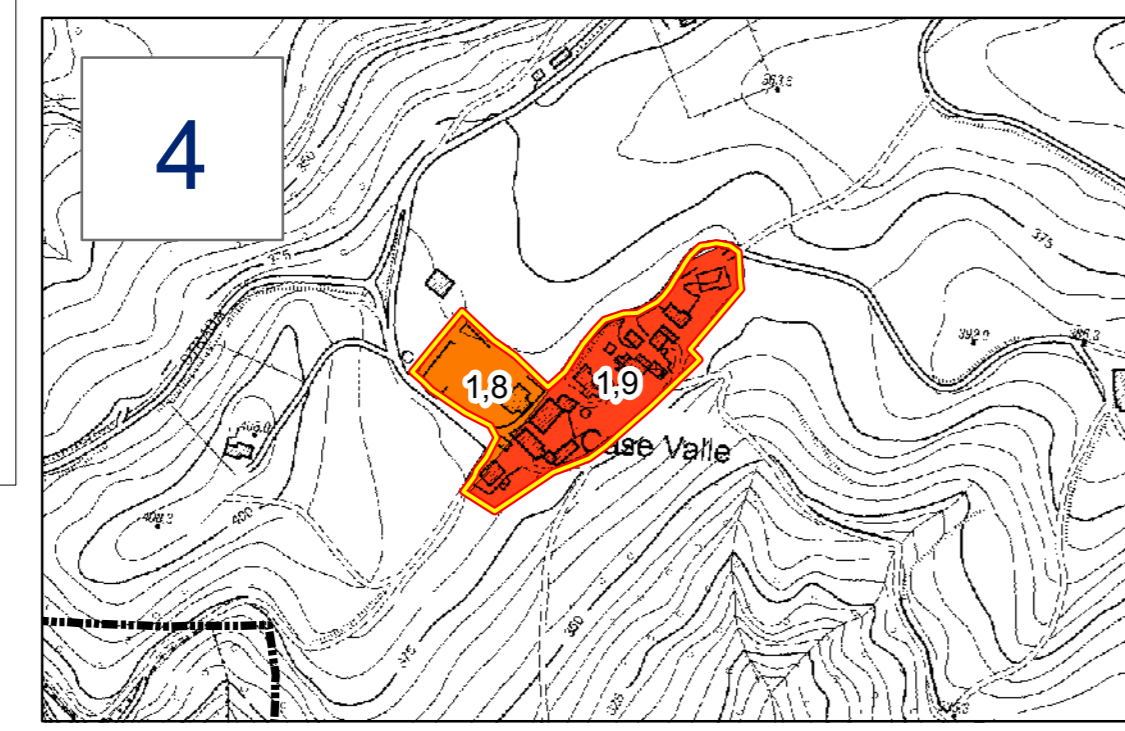
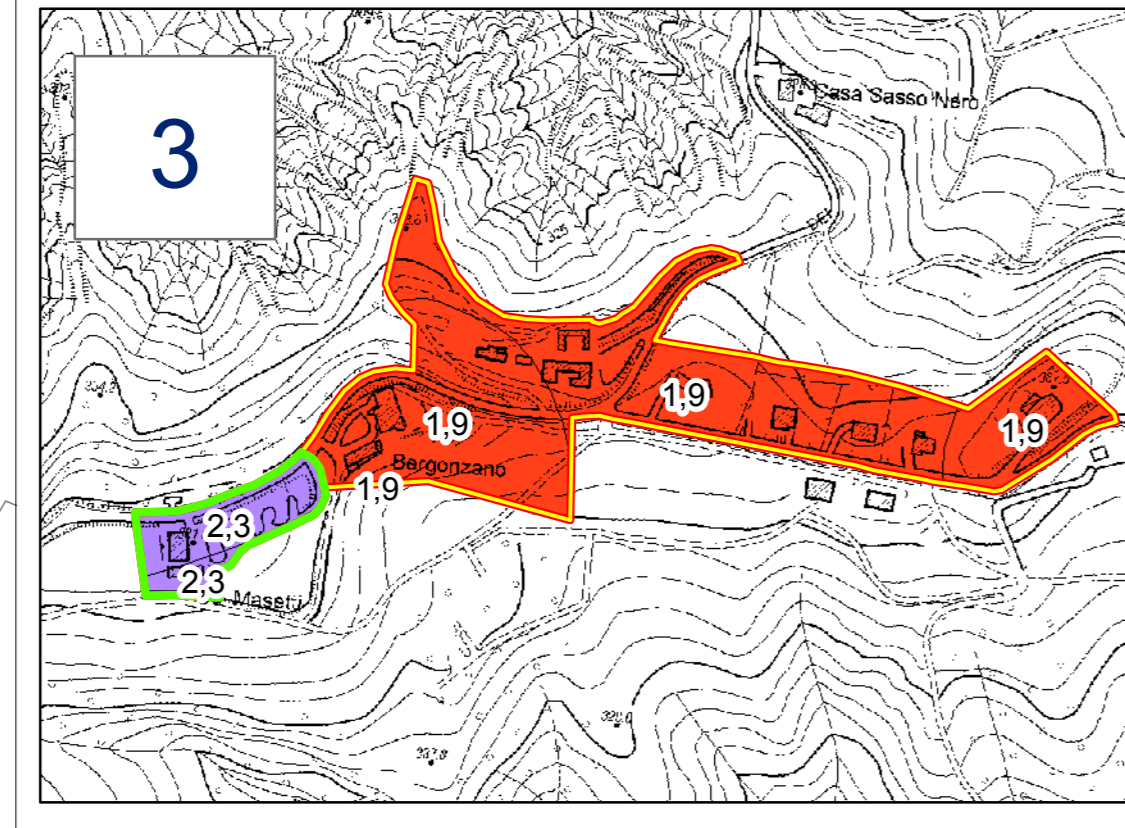
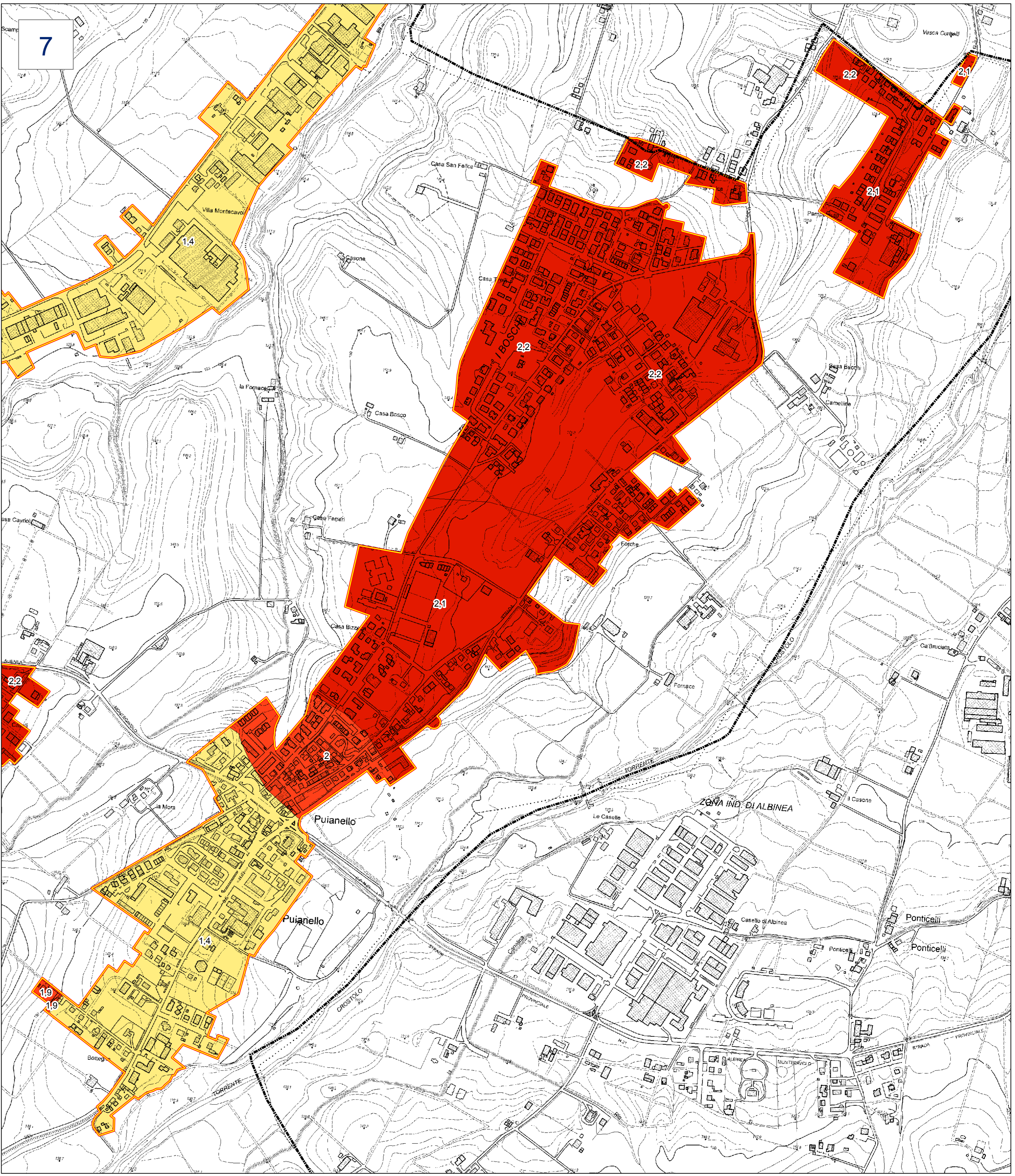
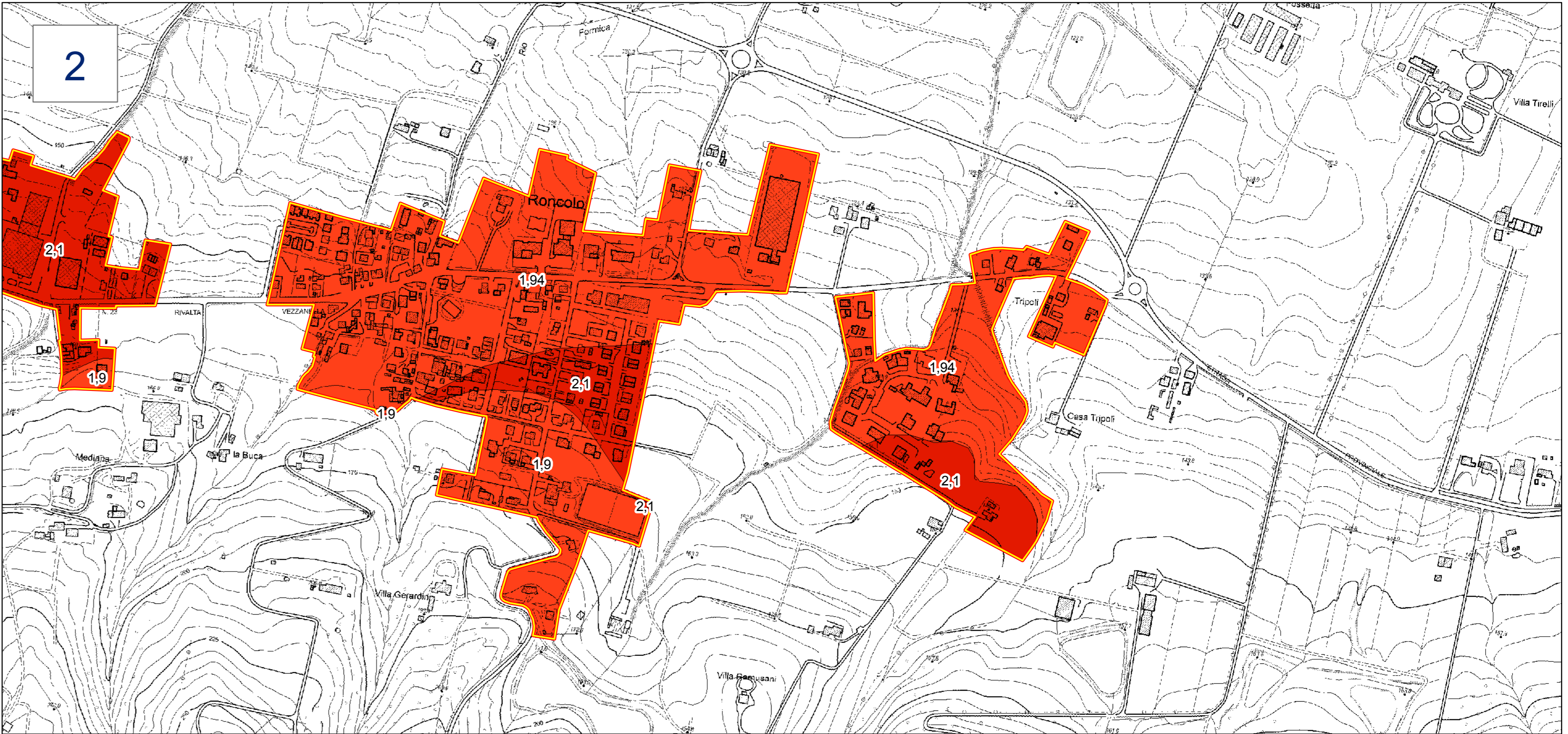
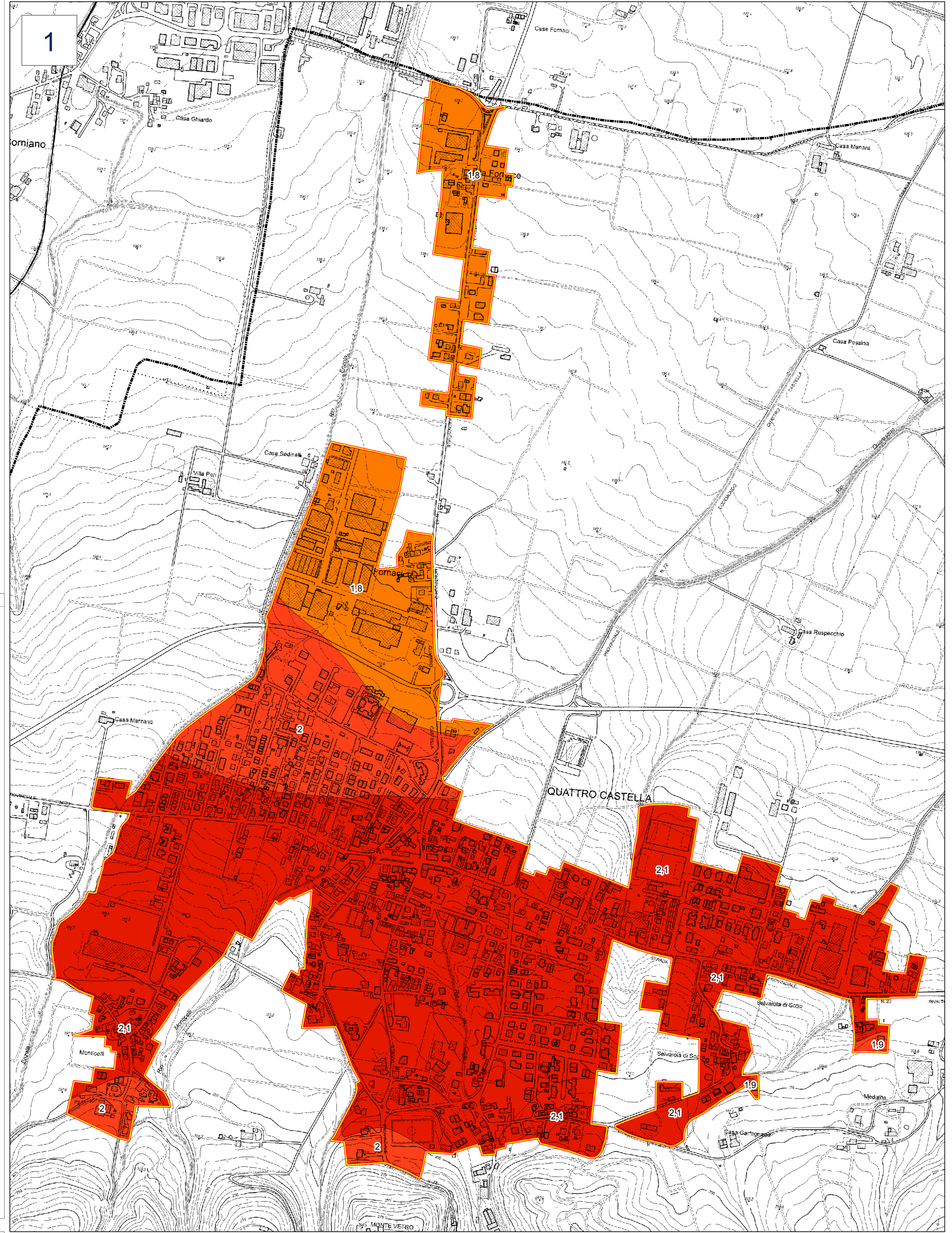
Regione Emilia-Romagna

Comune di Quattro Castella



Regione Emilia-Romagna
 Soggetto realizzatore R.T.I.: Data
 Marzo 2017


 Con la collaborazione di:




Legenda

Zone stabili suscettibili di amplificazioni locali

- FGA = 1,3 - 1,4
- FGA = 1,7 - 1,8
- FGA = 1,9 - 2,0
- FGA = 2,1 - 2,2
- FGA = 2,3 - 2,4

Zone di attenzione per instabilità

- FGA = 1,9 - 2,0

Coefficiente di amplificazione topografica

- St = 1,2

Area oggetto di approfondimento di 3° livello
 Limite comunale

