


Attuazione dell'articolo 11 dalla legge 24 giugno 2009, n.77



MICROZONAZIONE SISMICA

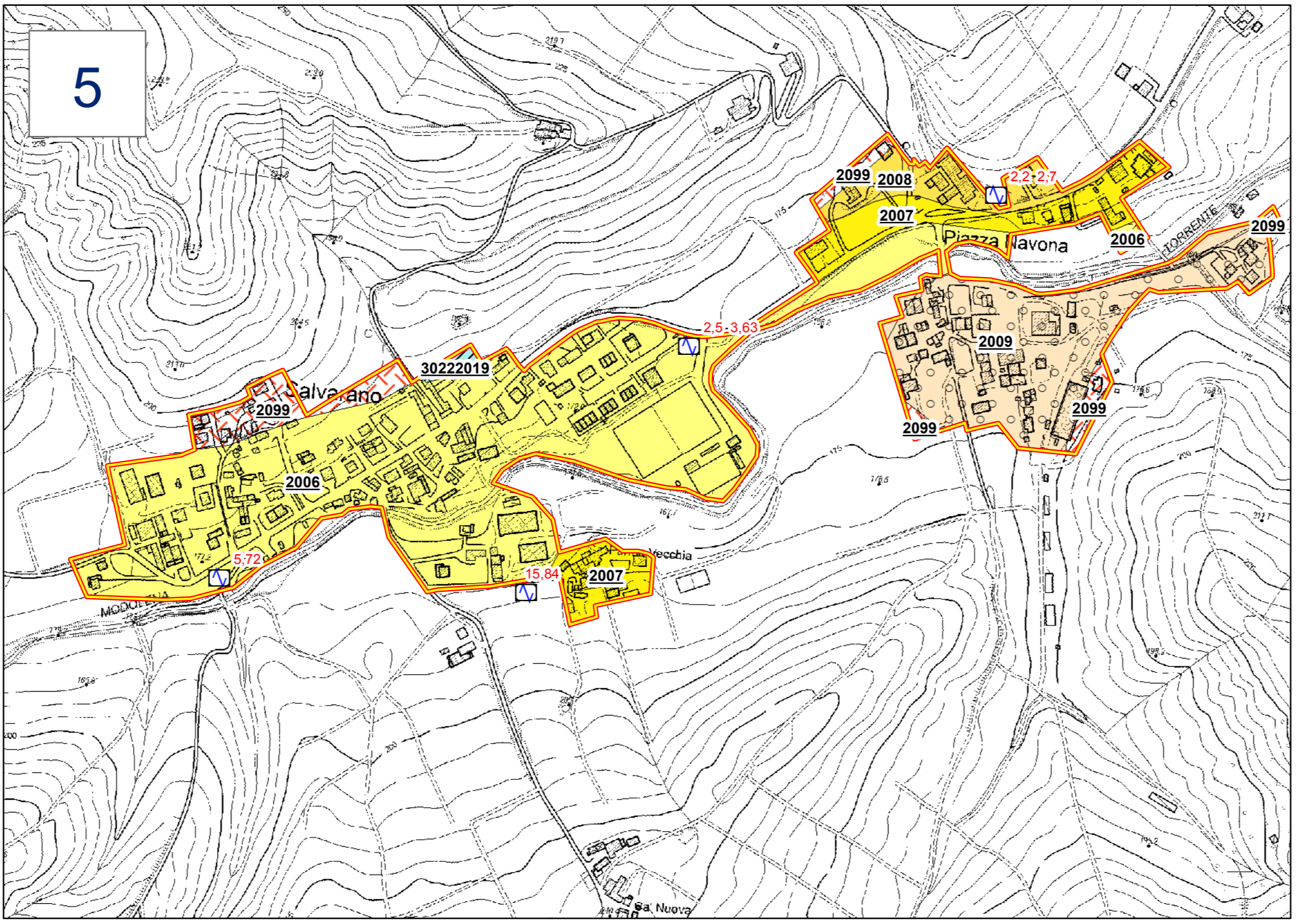
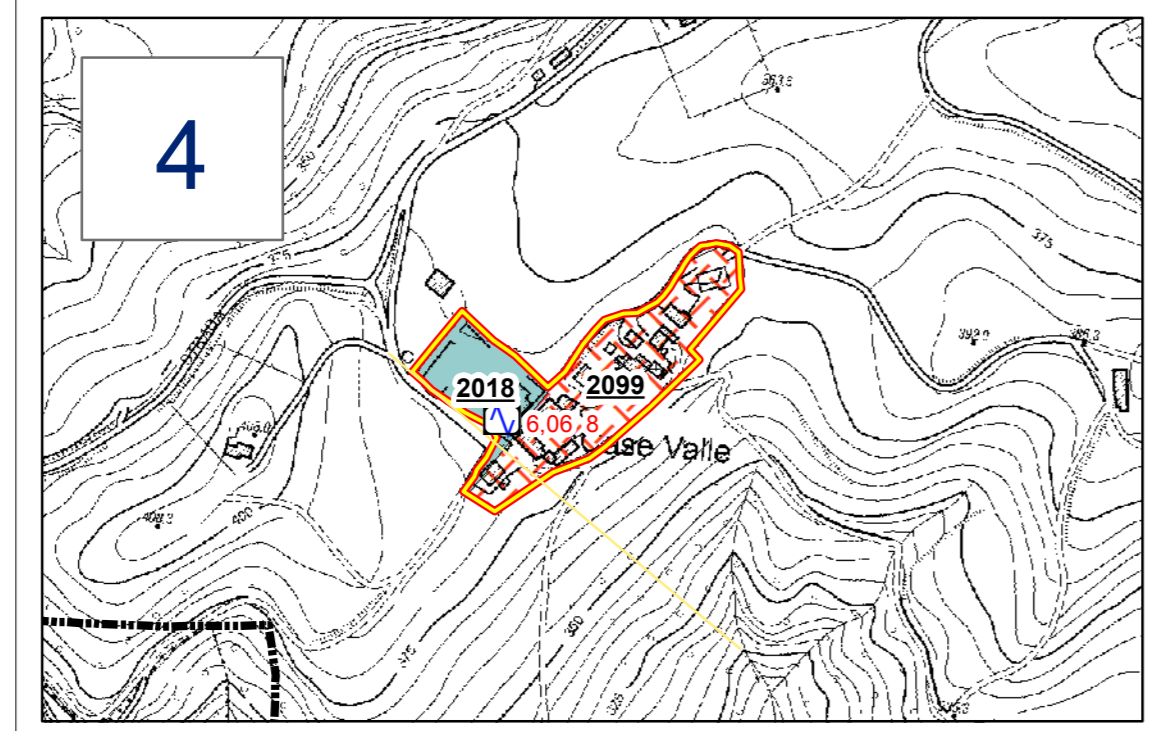
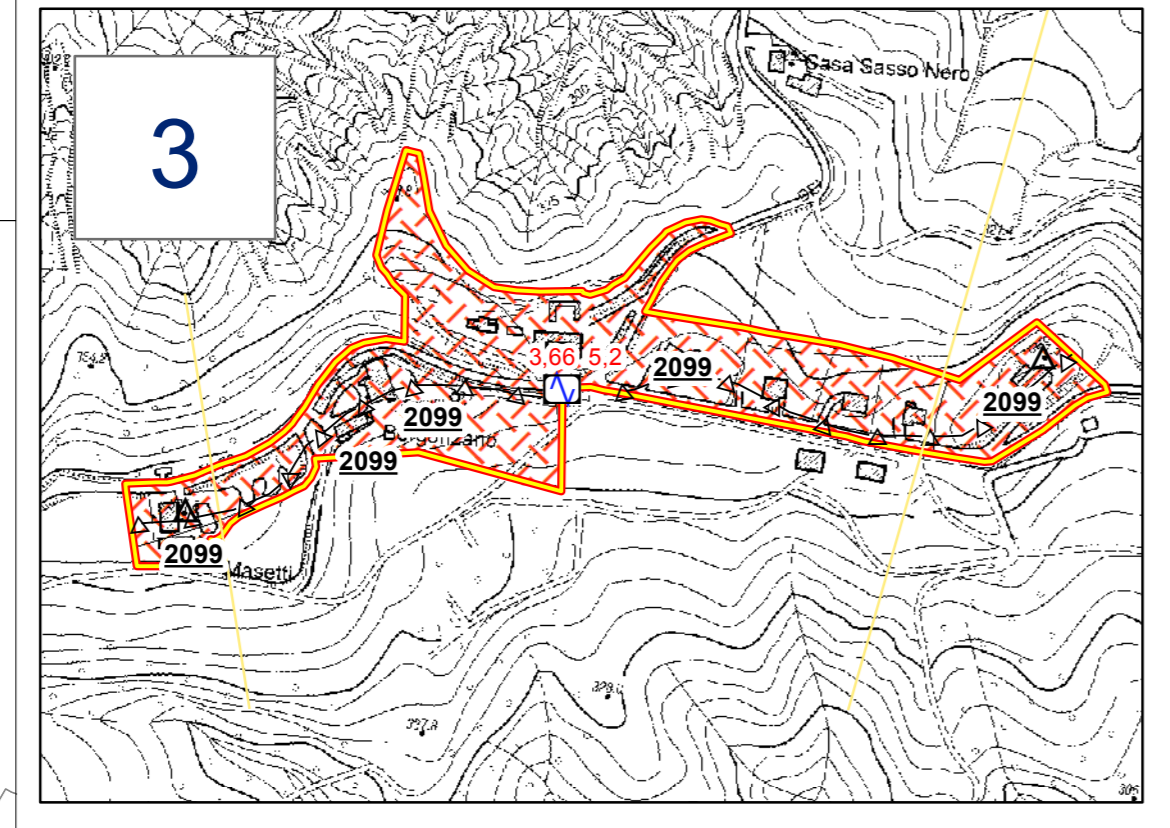
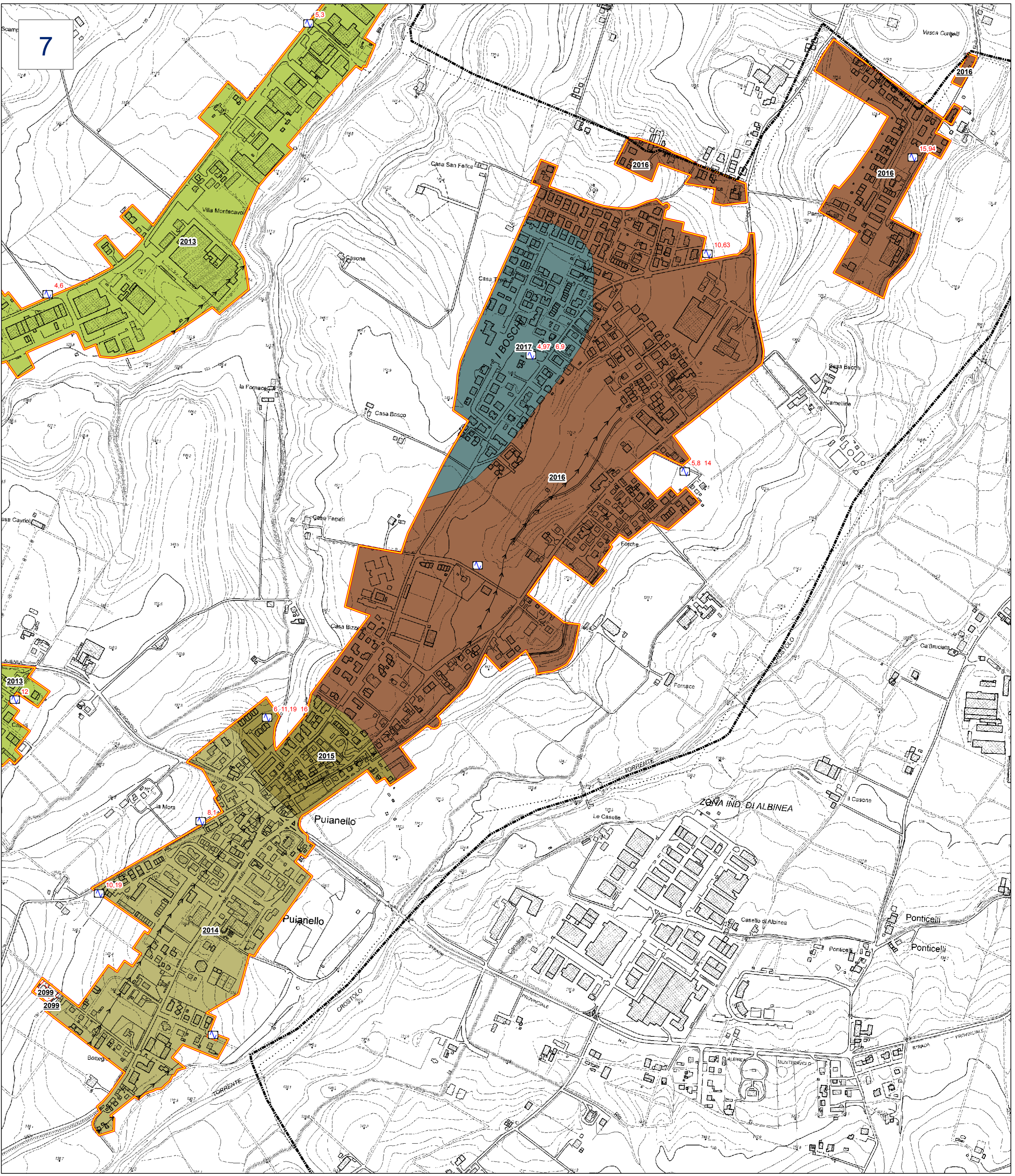
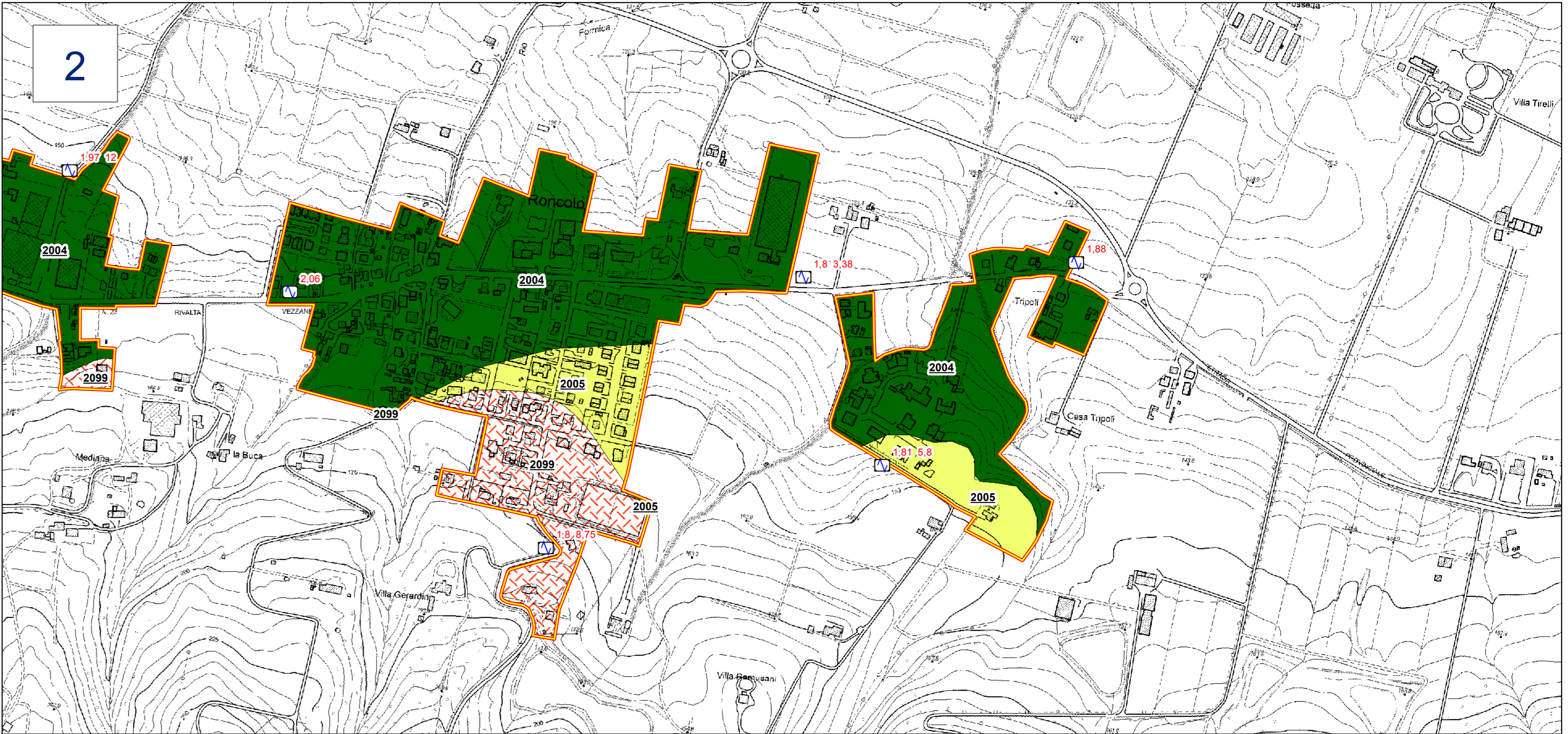
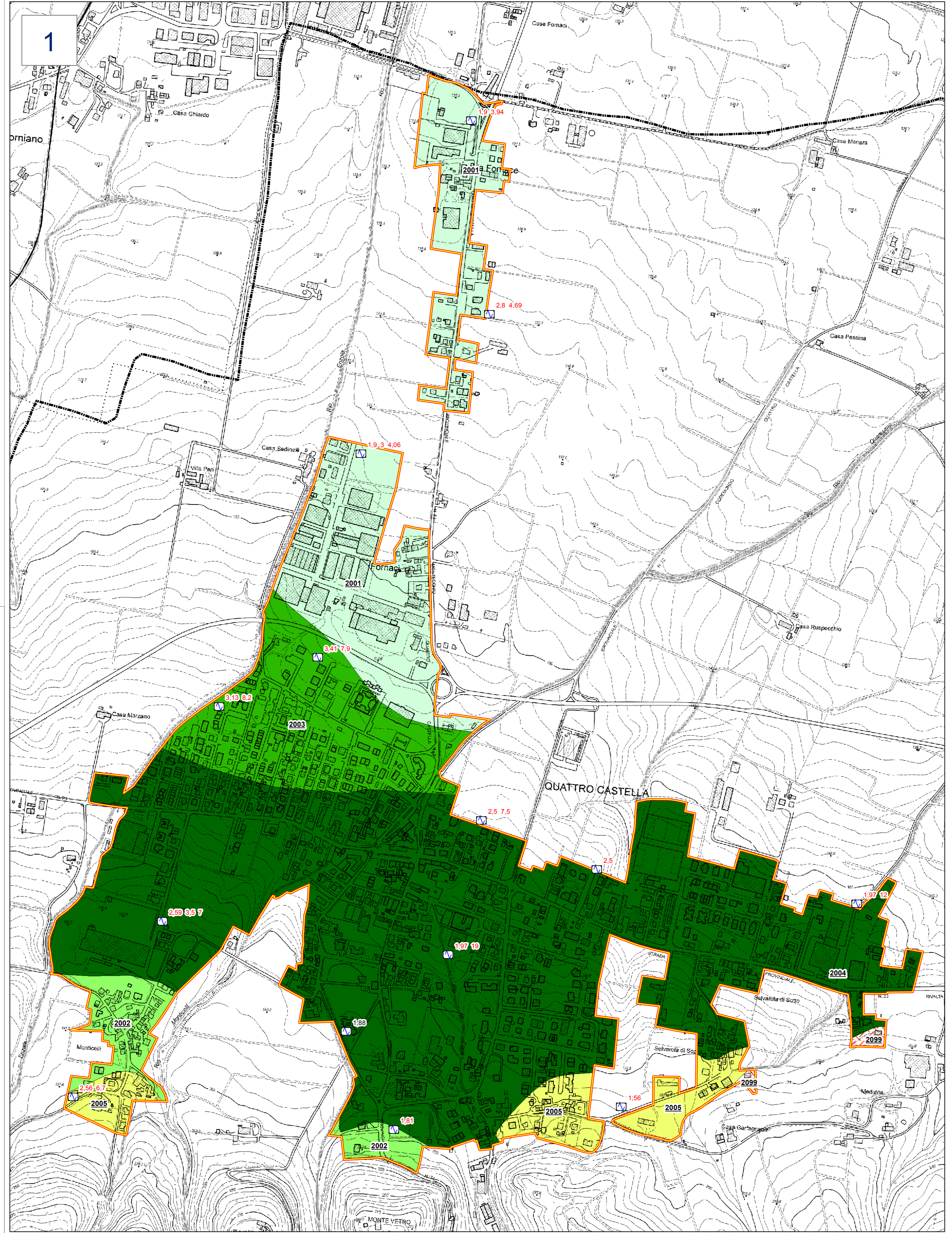
Carta delle microzone omogenee in prospettiva sismica

scala 1 : 5.000
 Regione Emilia-Romagna
 Comune di Quattro Castella



Regione Emilia-Romagna Soggetto realizzatore R.T.I.: Data Marzo 2017


 Con la collaborazione di:





Legenda

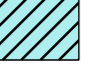
Zone stabili suscettibili di amplificazioni locali

- 2001 Zona 1 - Depositi alluvionali prevalentemente fini con intercalazioni di ghiaie argilose-sabbiose (H=15 m) Substrato presente: CMZ
- 2002 Zona 2 - Depositi alluvionali prevalentemente fini con intercalazioni di ghiaie argilose-sabbiose (H=20 m) Substrato presente: CMZ
- 2003 Zona 3 - Depositi alluvionali prevalentemente fini con intercalazioni di ghiaie argilose-sabbiose (H=25 m) Substrato presente: CMZ
- 2004 Zona 4 - Depositi alluvionali prevalentemente fini con intercalazioni di ghiaie argilose-sabbiose (H=25 m) Substrato presente: CMZ
- 2005 Zona 5 - Depositi alluvionali prevalentemente fini con intercalazioni di ghiaie limose (H=20 m) Substrato presente: CMZ
- 2006 Zona 6 - Depositi alluvionali prevalentemente fini con intercalazioni di ghiaie argilose (H=15 m) Substrato presente: FAA
- 2007 Zona 7 - Depositi alluvionali prevalentemente fini con intercalazioni di ghiaie argilose (H=20 m) Substrato presente: FAA
- 2008 Zona 8 - Depositi alluvionali prevalentemente fini con intercalazioni di ghiaie argilose (H=25 m) Substrato presente: FAA
- 2009 Zona 9 - Depositi di conoidi torrenziali composti da argille ghiaiose (H=25 m) Substrato presente: FAA
- 2010 Zona 10 - Depositi alluvionali prevalentemente fini con intercalazioni di ghiaie argilose-sabbiose (H=35 m) Substrato presente: CMZ, FAA e FAAs
- 2011 Zona 11 - Depositi alluvionali prevalentemente fini con intercalazioni di ghiaie argilose-sabbiose (H=25 m) Substrato presente: CMZ e FAAs
- 2012 Zona 12 - Depositi alluvionali prevalentemente fini con intercalazioni di ghiaie e sabbie (H=15 m) Substrato presente: CMZ e FAAs
- 2013 Zona 13 - Depositi alluvionali prevalentemente fini con intercalazioni di ghiaie argilose-sabbiose (H=20 m) Substrato presente: CMZ e FAAs
- 2014 Zona 14 - Depositi alluvionali prevalentemente fini con intercalazioni di ghiaie (H=15 m) Substrato presente: CMZ, FAA e FAAs
- 2015 Zona 15 - Depositi alluvionali prevalentemente fini con intercalazioni di ghiaie (H=20 m) Substrato presente: CMZ
- 2016 Zona 16 - Depositi alluvionali prevalentemente fini con intercalazioni di ghiaie (H=15 m) Substrato presente: CMZ
- 2017 Zona 17 - Depositi alluvionali prevalentemente fini con intercalazioni di ghiaie sabbiose (H=10 m) Substrato presente: CMZ
- 2018 Zona 18 - Depositi eluvio colluviali prevalentemente fini (H=15 m) Substrato presente: PAT
- 2099 Substrato alterato e fratturato



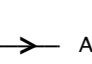





Punti di misura di rumore ambientale

 Punto di misura di rumore ambientale con indicazione del valore di FO

Zone di attenzione per instabilità

 ZS, FS - Zona di Attenzione per Instabilità di Versante (Zona di Attenzione per Instabilità di Versante) - corpo di frana, sottoposto al materiale di avvelamento frana, (H=5 m) Substrato presente: FAA (Livello 2)

Forme di superficie e sepolte

-  Conoidi alluvionali
-  Orlo di terrazzo fluviale (H=20 m)
-  Cresta
-  Asse di paleoalveo
-  Picco isolato
-  Traccia per gli approfondimenti delle amplificazioni topografiche
-  Area oggetto di approfondimento di 3° livello
-  Limite comunale

