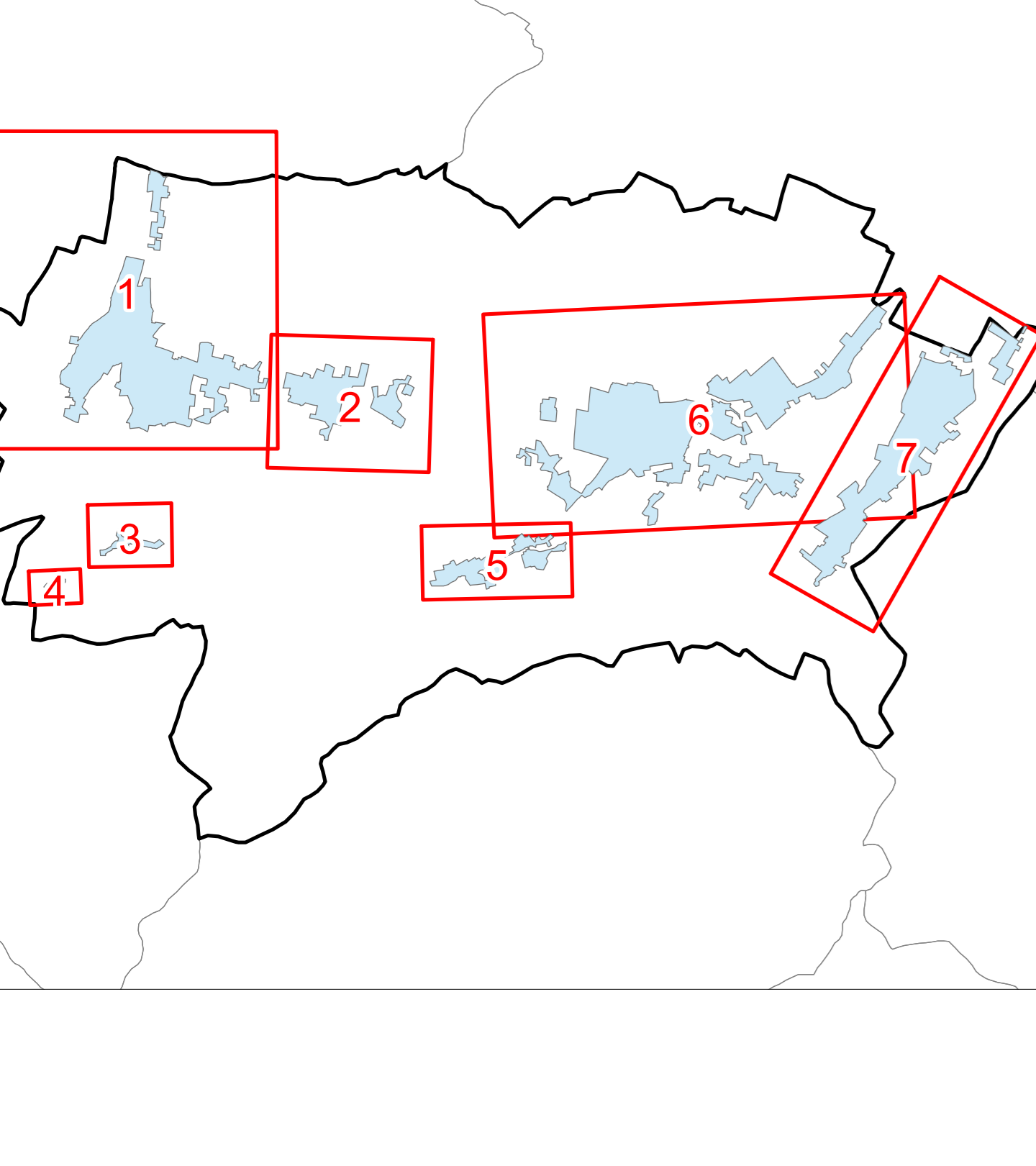
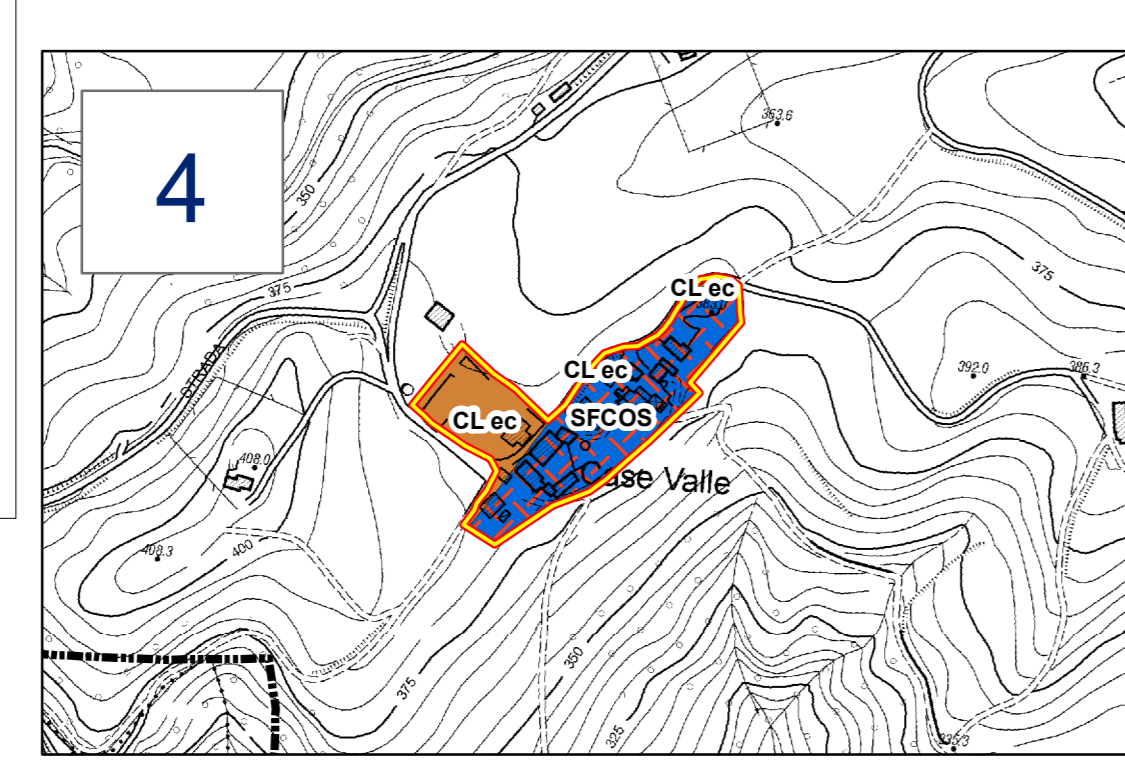
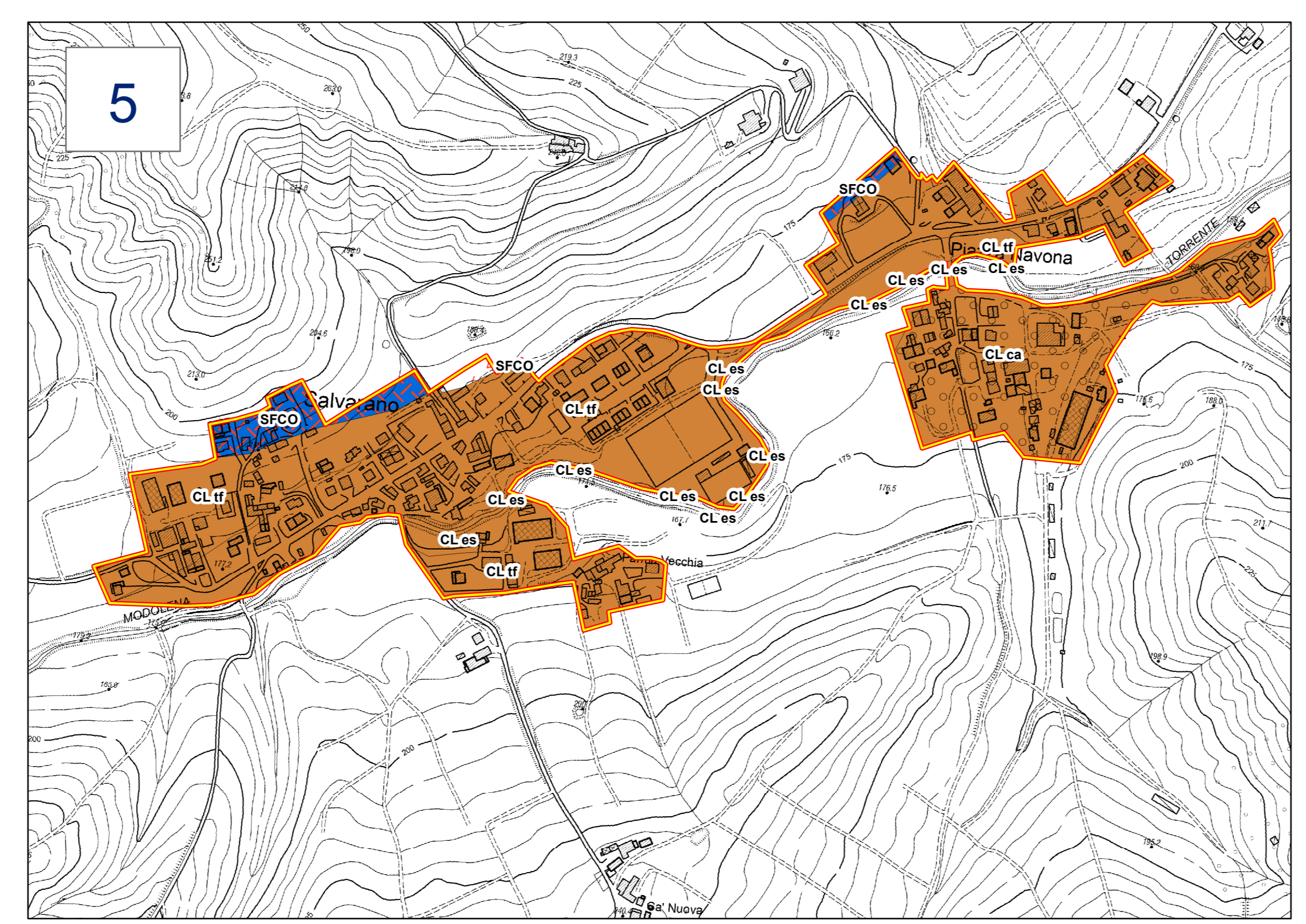
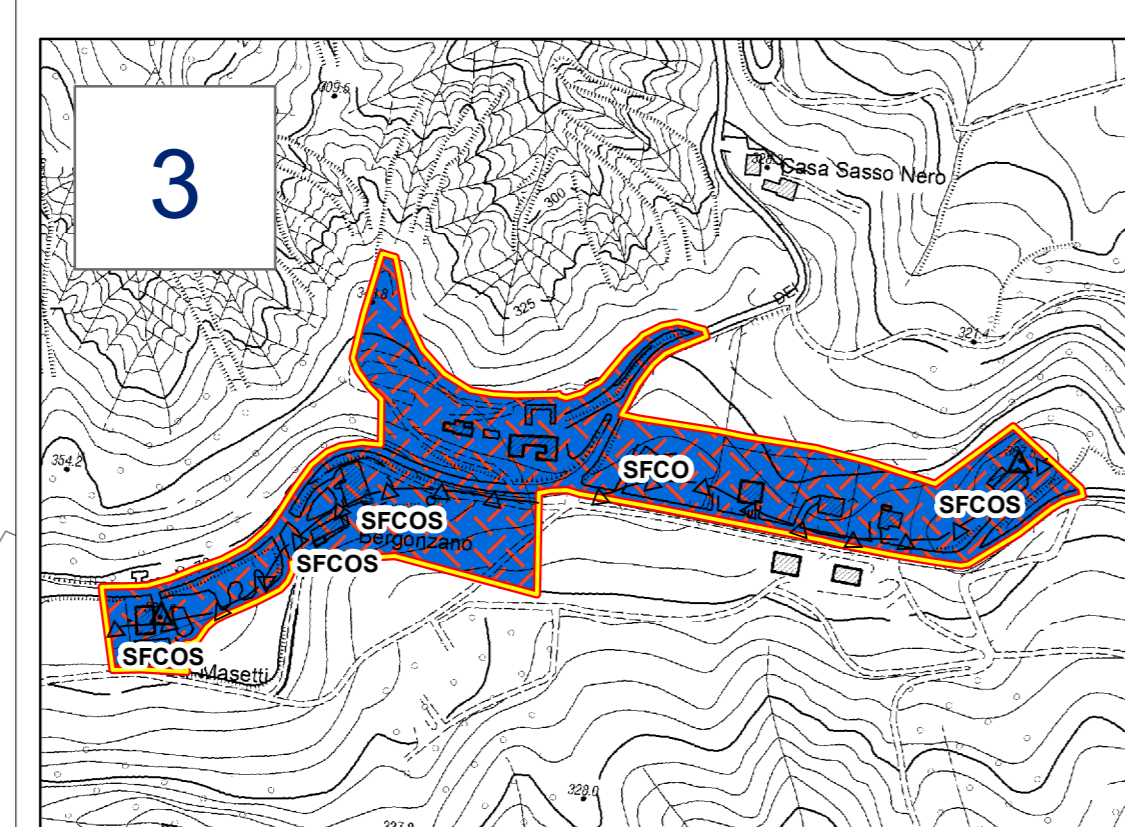
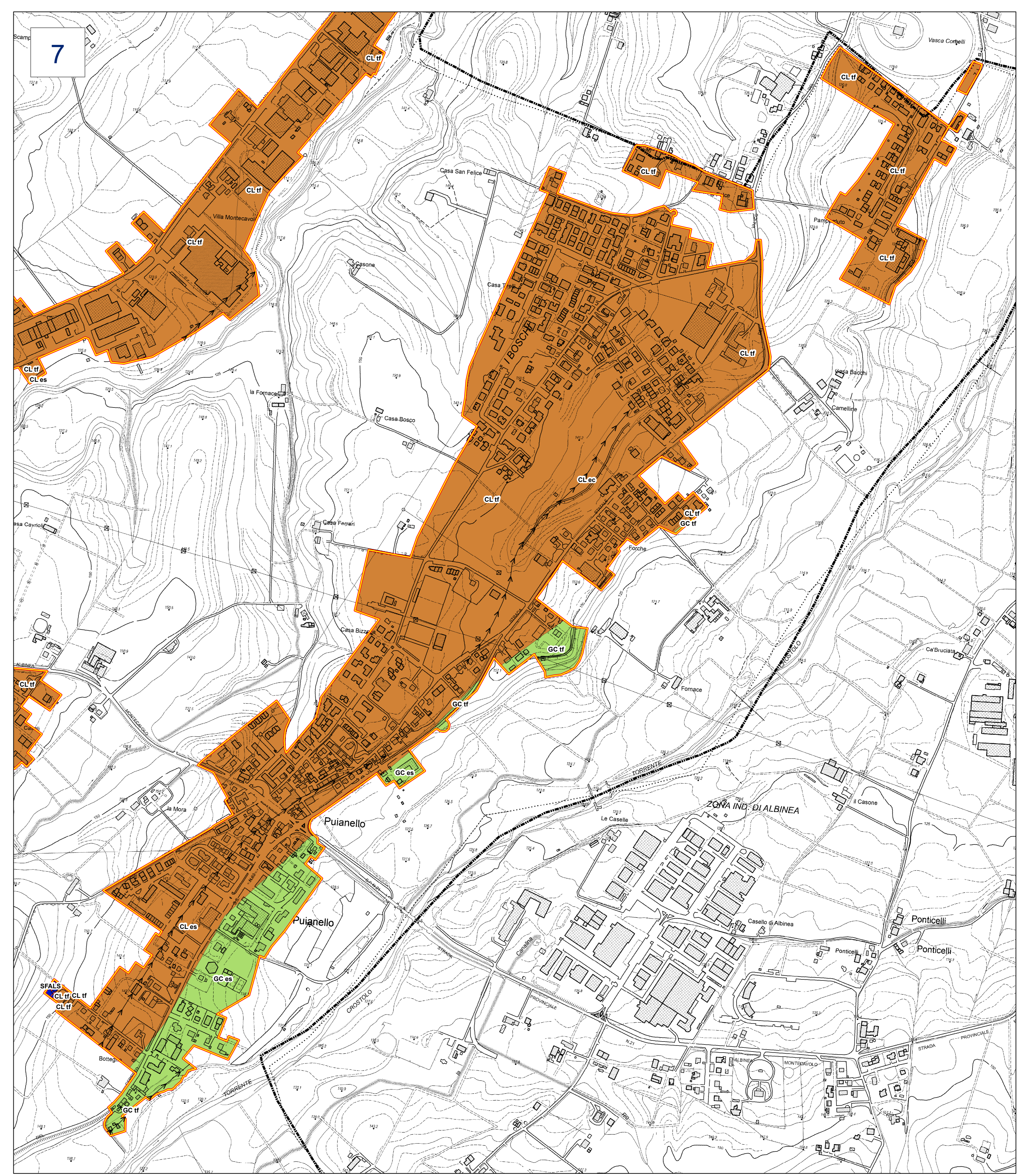
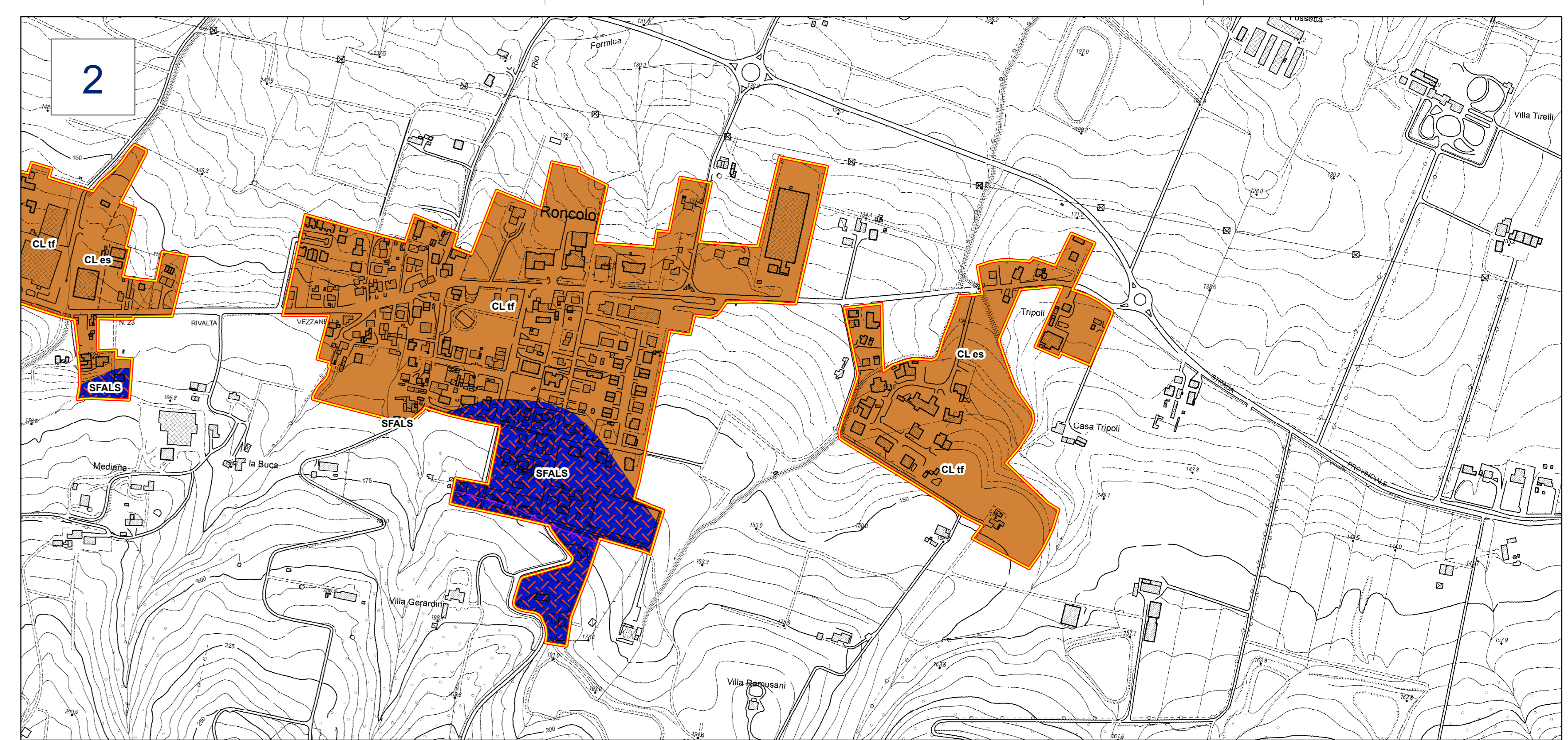
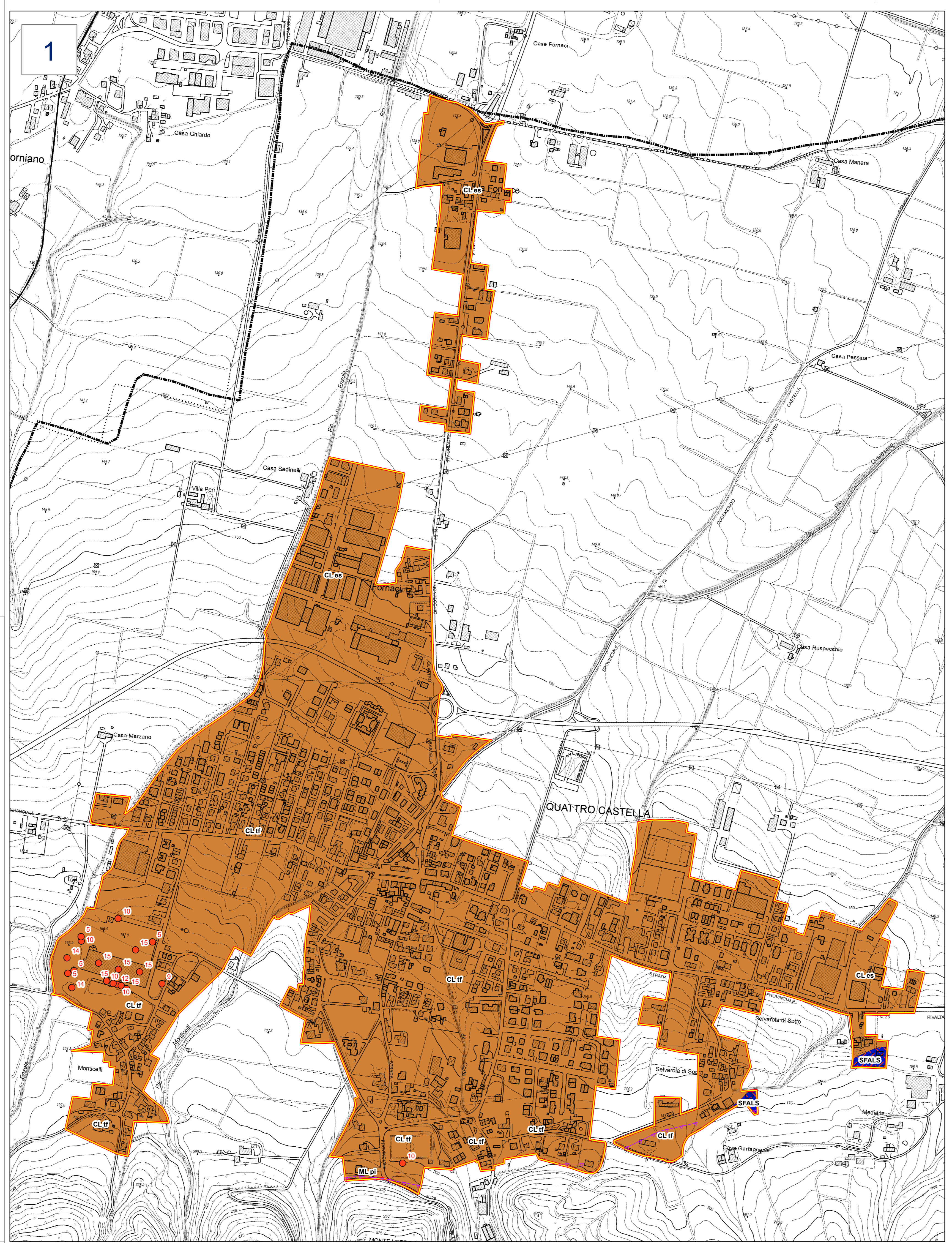


MICROZONAZIONE SISMICA
Carta geologico-technica
 scala 1 : 5.000
 Regione Emilia-Romagna
 Comune di Quattro Castella

Regione Emilia-Romagna | Soggetto realizzatore | R.T.I.: | Data | Aprile 2021

Con la collaborazione di:



Legenda

Terreni di copertura

- CLca** Argille inorganiche di medio-bassa plasticità, argille ghiaiose o sabbiose, argille limose, argille magre. Conoidi alluvionali
- CLec** Argille inorganiche di medio-bassa plasticità, argille ghiaiose o sabbiose, argille limose, argille magre. Evasioni
- CLes** Argille inorganiche di medio-bassa plasticità, argille ghiaiose o sabbiose, argille limose, argille magre. Argine/barre/canali
- CLtf** Argille inorganiche di medio-bassa plasticità, argille ghiaiose o sabbiose, argille limose, argille magre. Terrazzo fluviale
- GCes** Chiese argillose, miscela di ghiaia, sabbia e argilla. Argine/barre/canali
- GCtf** Chiese argillose, miscela di ghiaia, sabbia e argilla. Terrazzo fluviale
- MLpi** Limi inorganici, farina di roccia, sabbie fini limose o argillose, limi argillosi di bassa plasticità. Piana inondabile

Instabilità di versante (topologia - stato attivo)

- scorrimento - quiescente

Forme di superficie e sepolte

- Conoidi alluvionali
- Orlo di terrazzo fluviale (10-20 m)
- Cresta
- Asse di paleovalve
- Picco isolato

Substrato geologico

- SFALS** Aterrenanza di litotipi, stratificato fratturato/alterato
- SFCO** Coesivo sovraconsolidato fratturato/alterato
- SFCOS** Coesivo sovraconsolidato, stratificato fratturato/alterato

Elementi tettonico strutturali

- Area oggetto di approfondimento di 3° livello
- Limite comunale
- Faglia inversa potenzialmente attiva e capace - certa

Elementi geologici e idrogeologici

- Pozzo o sondaggio che non ha raggiunto il substrato geologico (profondità in m)