


Attuazione dell'articolo 11 dalla legge 24 giugno 2009, n.77



MICROZONAZIONE SISMICA

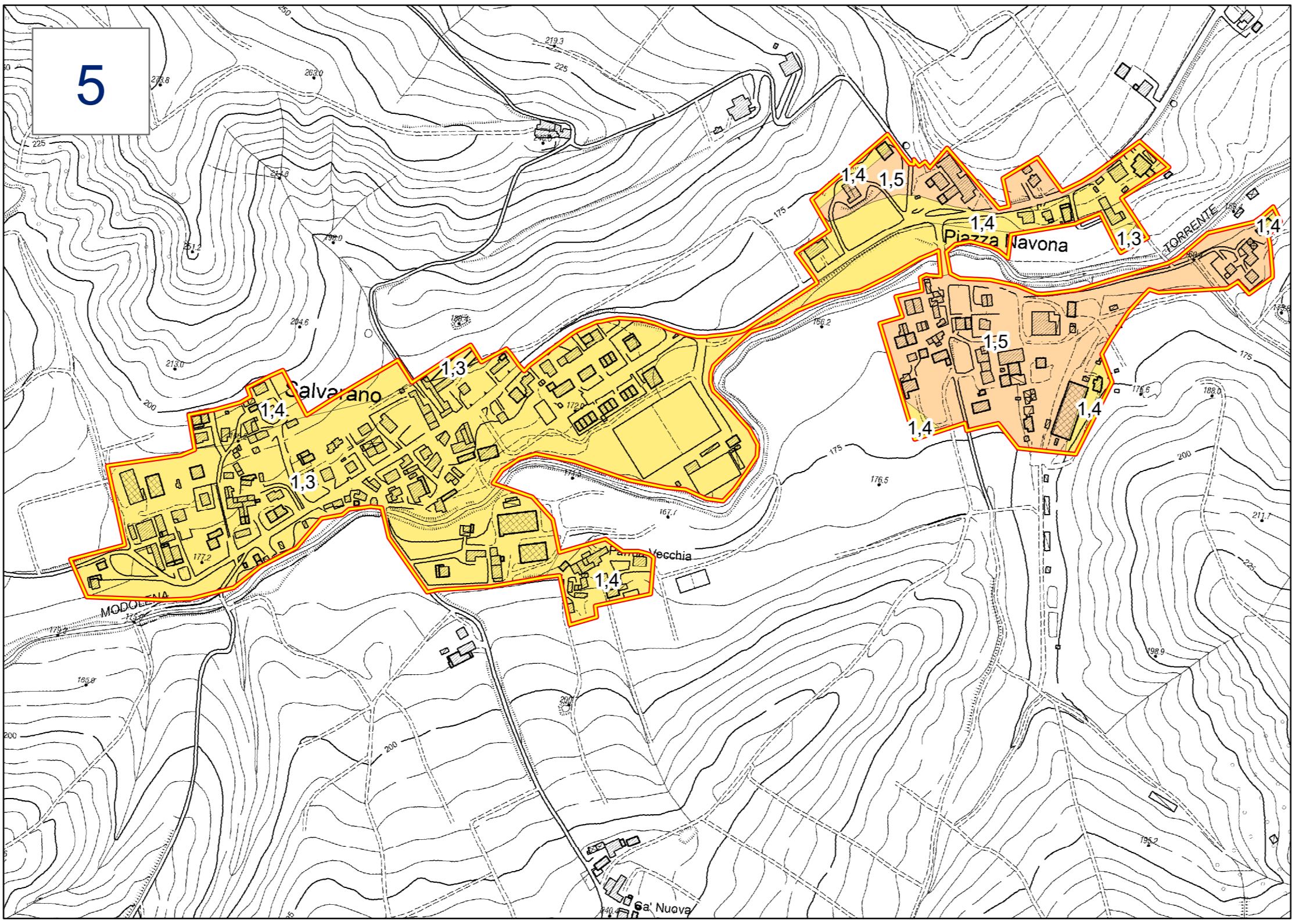
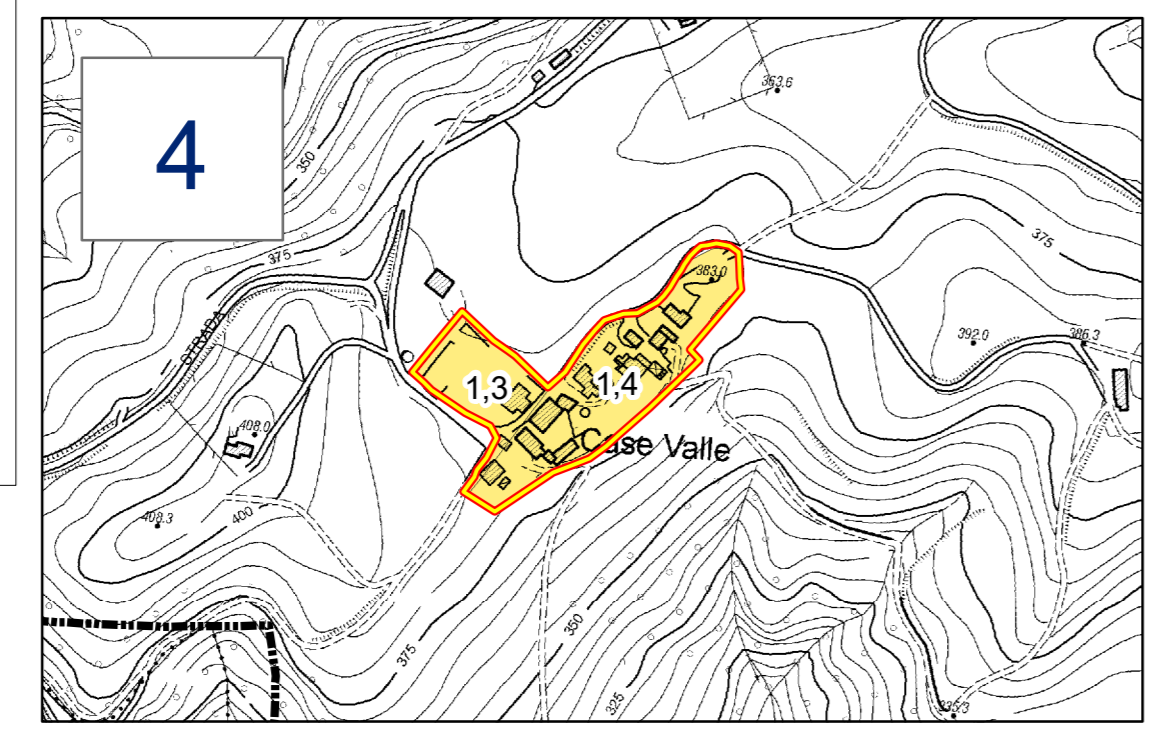
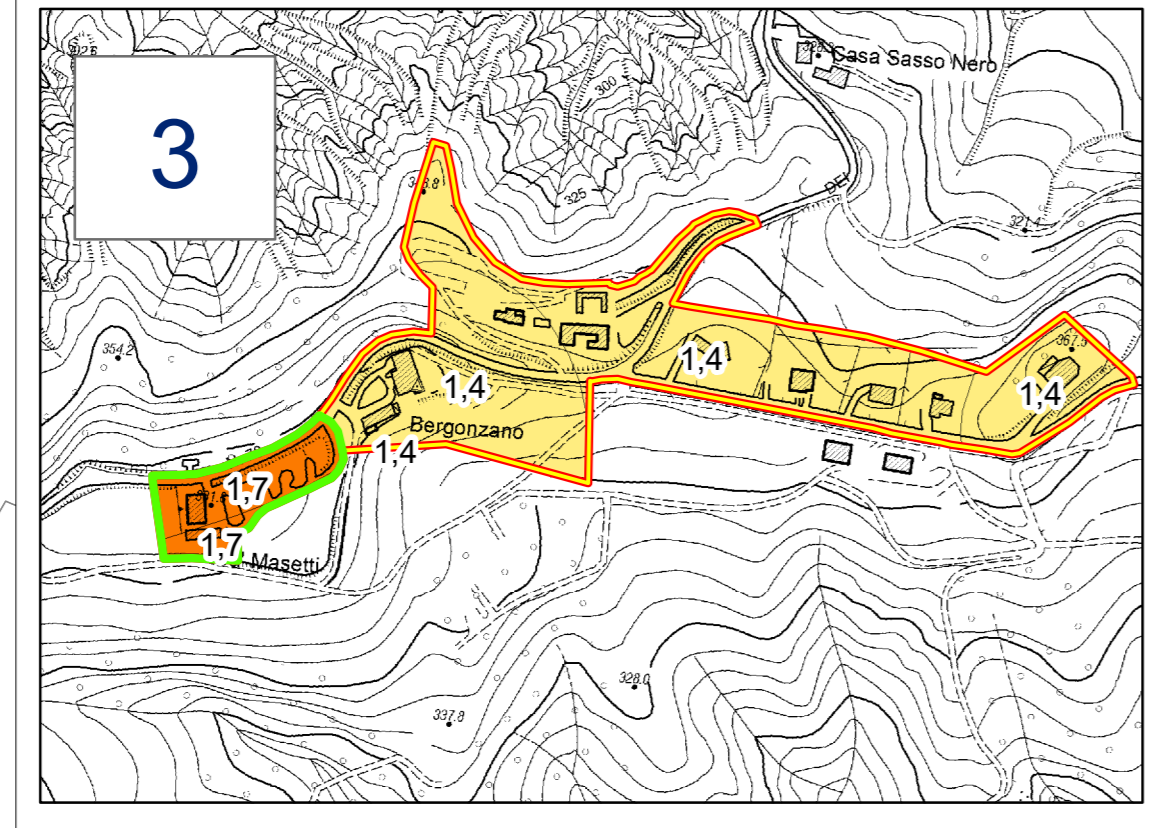
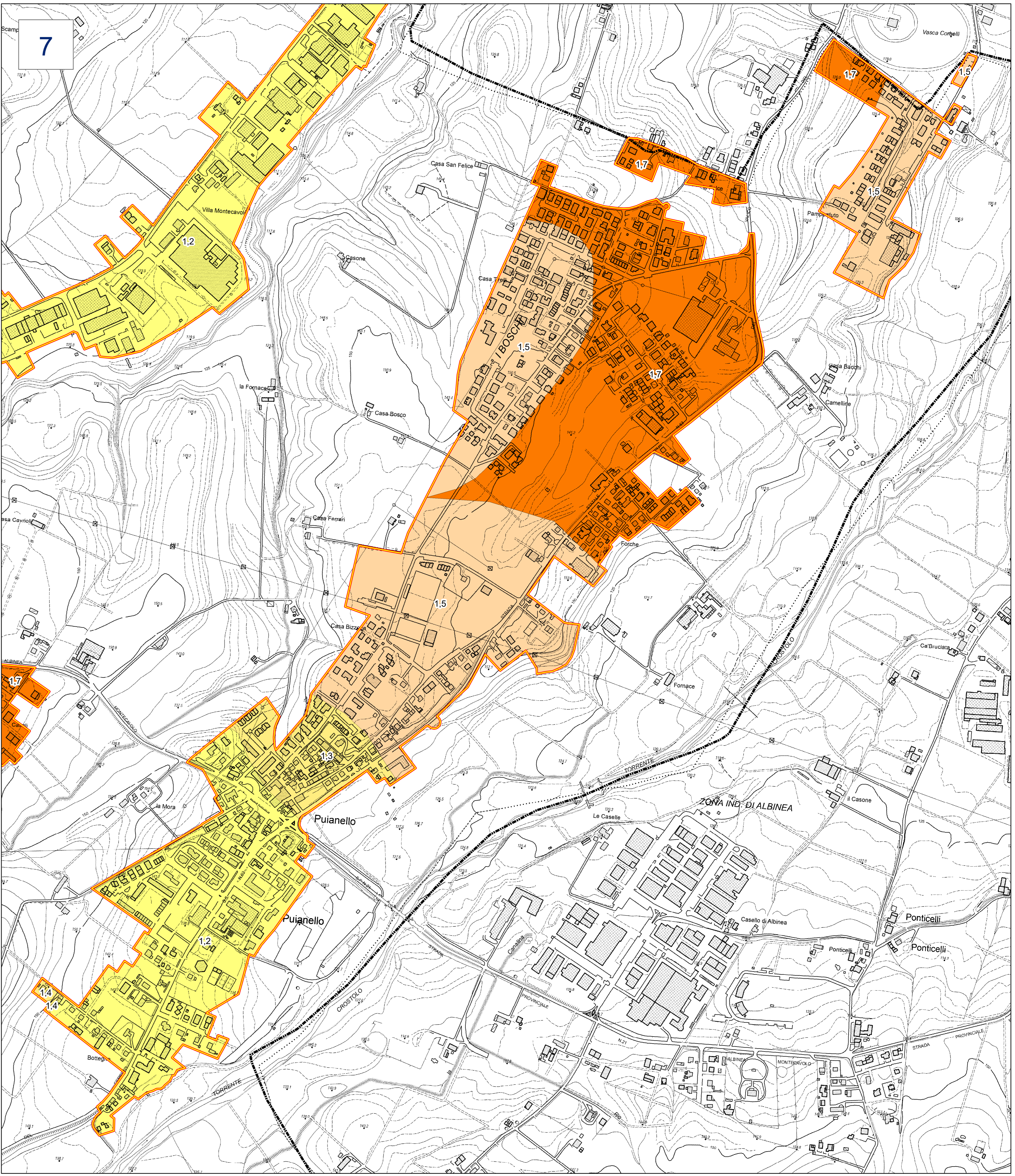
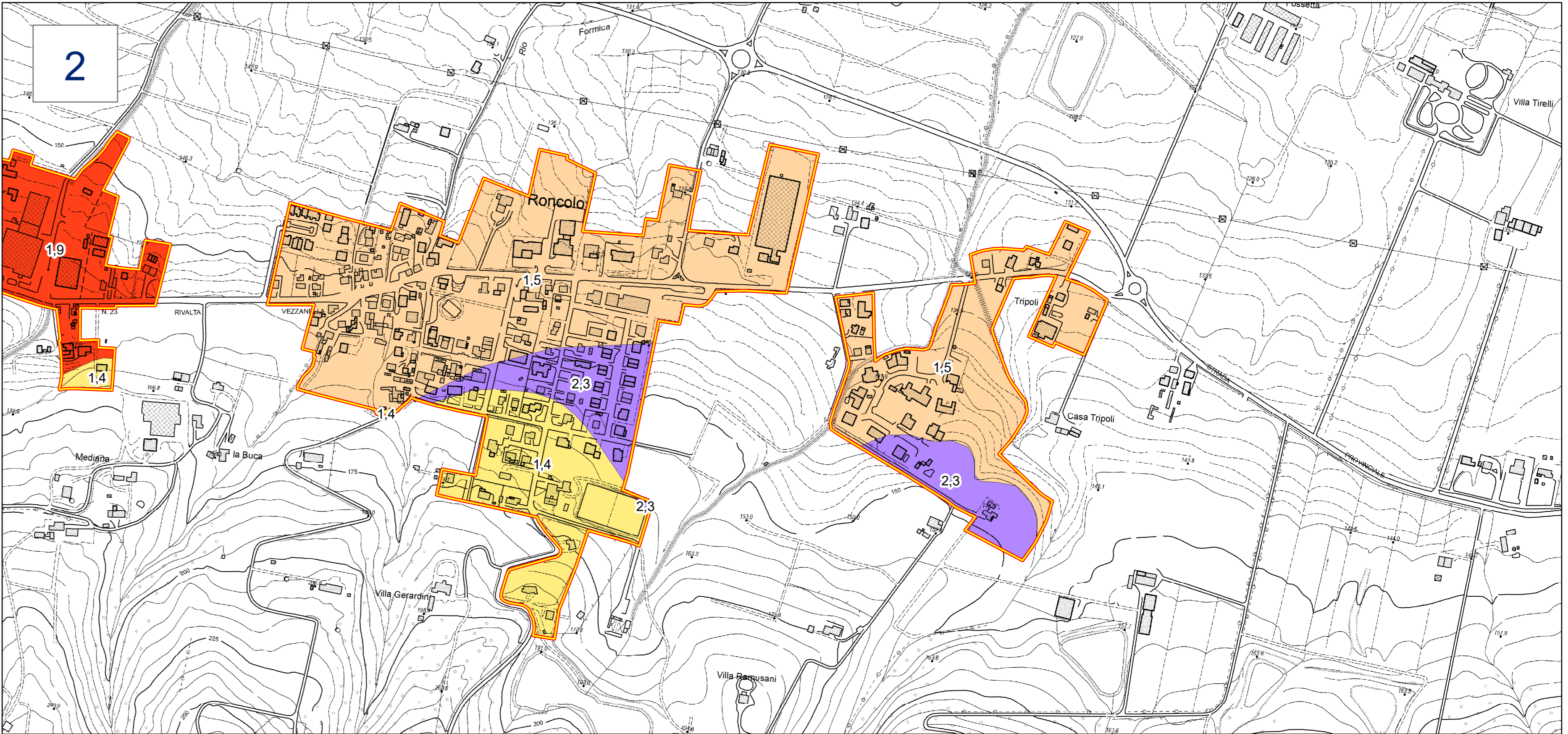
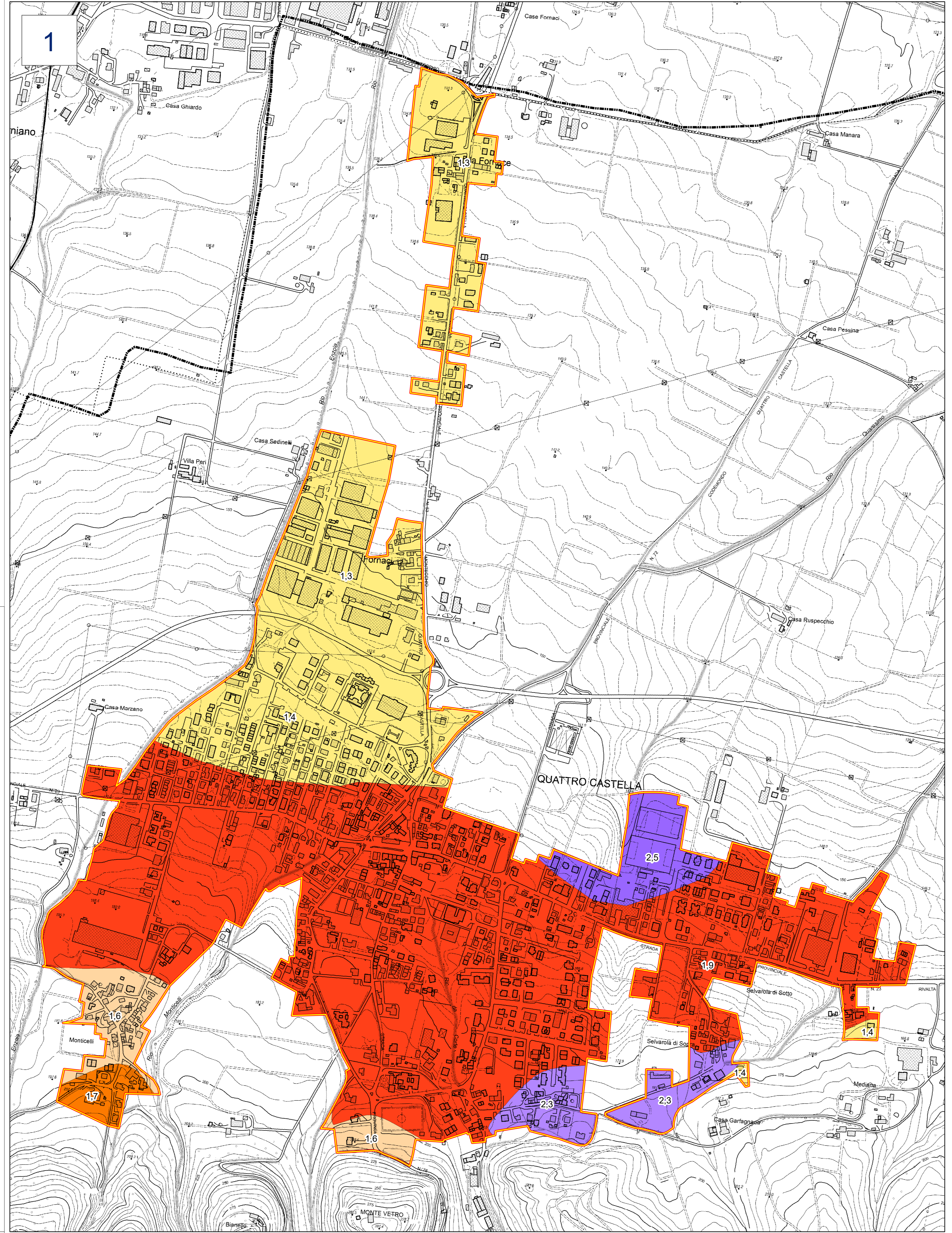
Carta di microzonazione sismica

Fattore di amplificazione in pseudo-accelerazione FA
calcolato per il periodo $0,7s \leq T_0 \leq 1,1s$
scala 1 : 5.000

Regione Emilia-Romagna
Comune di Quattro Castella



Regione Emilia-Romagna | Soggetto realizzatore R.T.I.: Data | Aprile 2021
 Con la collaborazione di:  



Legenda

Zone stabili suscettibili di amplificazioni locali

- FA (0,7s ≤ T₀ ≤ 1,1s) = 1,1 - 1,2
- FA (0,7s ≤ T₀ ≤ 1,1s) = 1,3 - 1,4
- FA (0,7s ≤ T₀ ≤ 1,1s) = 1,5 - 1,6
- FA (0,7s ≤ T₀ ≤ 1,1s) = 1,7 - 1,8
- FA (0,7s ≤ T₀ ≤ 1,1s) = 1,9 - 2,0
- FA (0,7s ≤ T₀ ≤ 1,1s) = 2,3 - 2,4
- FA (0,7s ≤ T₀ ≤ 1,1s) = 2,5 - 3,0

Zone di attenzione per instabilità

- FA (0,4s ≤ T₀ ≤ 0,8s) = 1,3 - 1,4

Coefficiente di amplificazione topografica

- St = 1,2
- Area oggetto di approfondimento di 3° livello
- Limite comunale

