

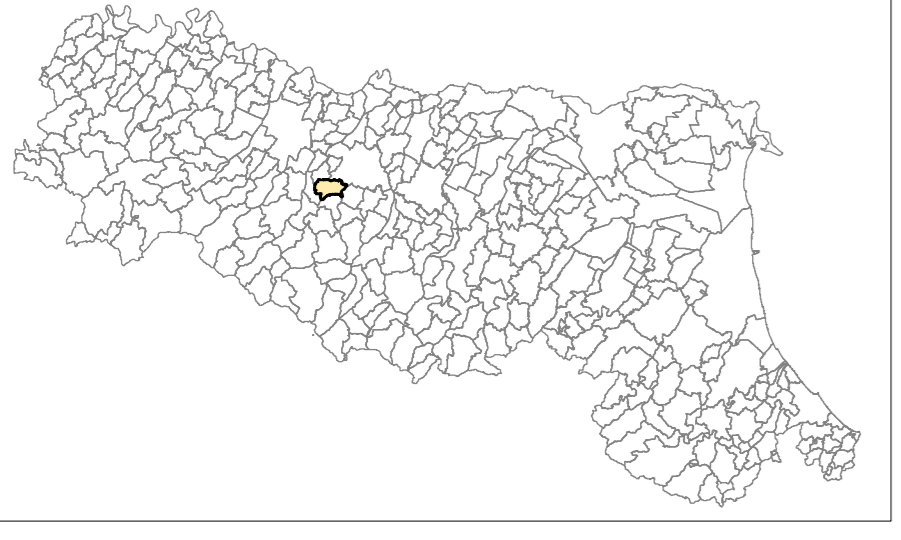
Attuazione dell'articolo 11 dalla legge 24 giugno 2009, n.77

## MICROZONAZIONE SISMICA



### Carta di microzonazione sismica

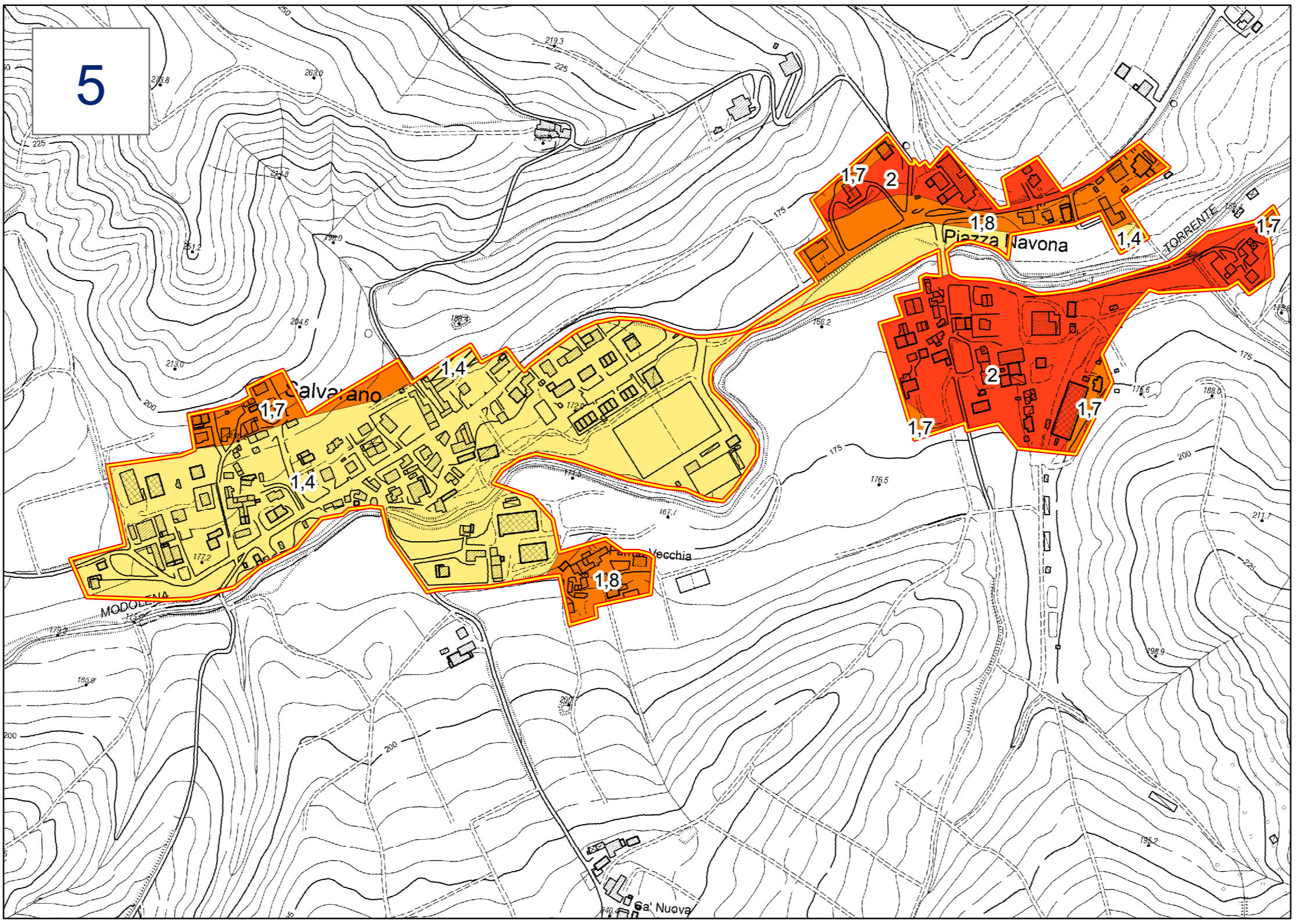
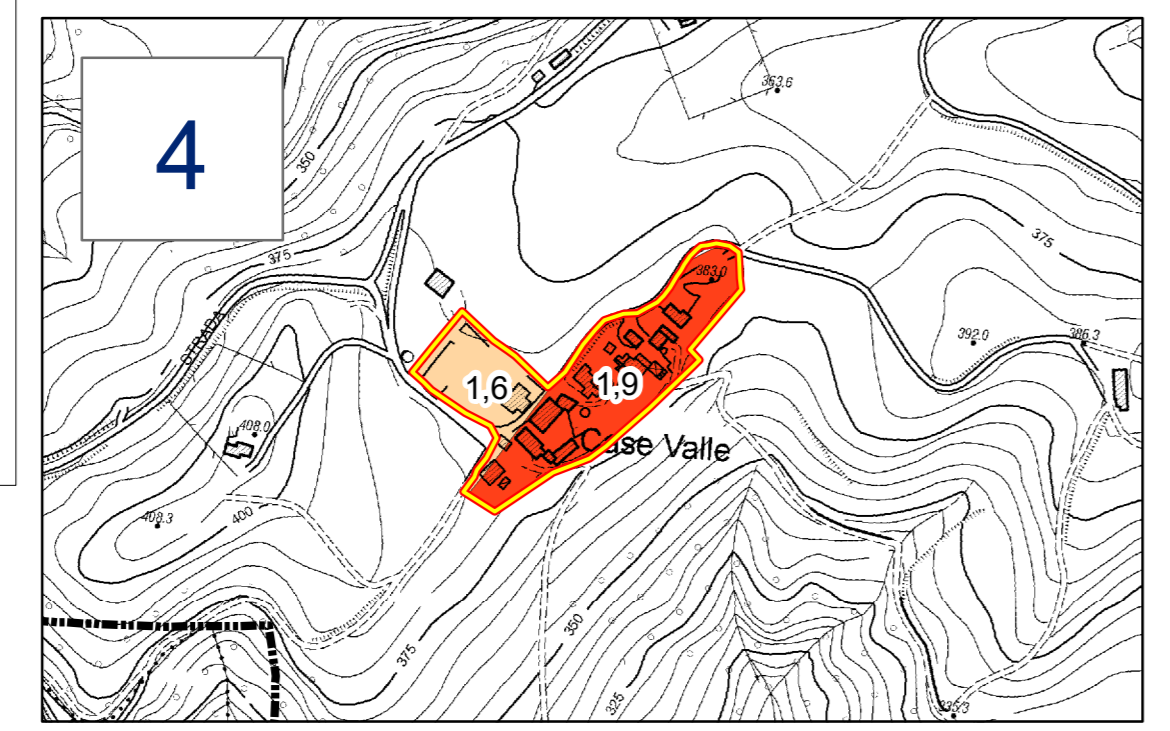
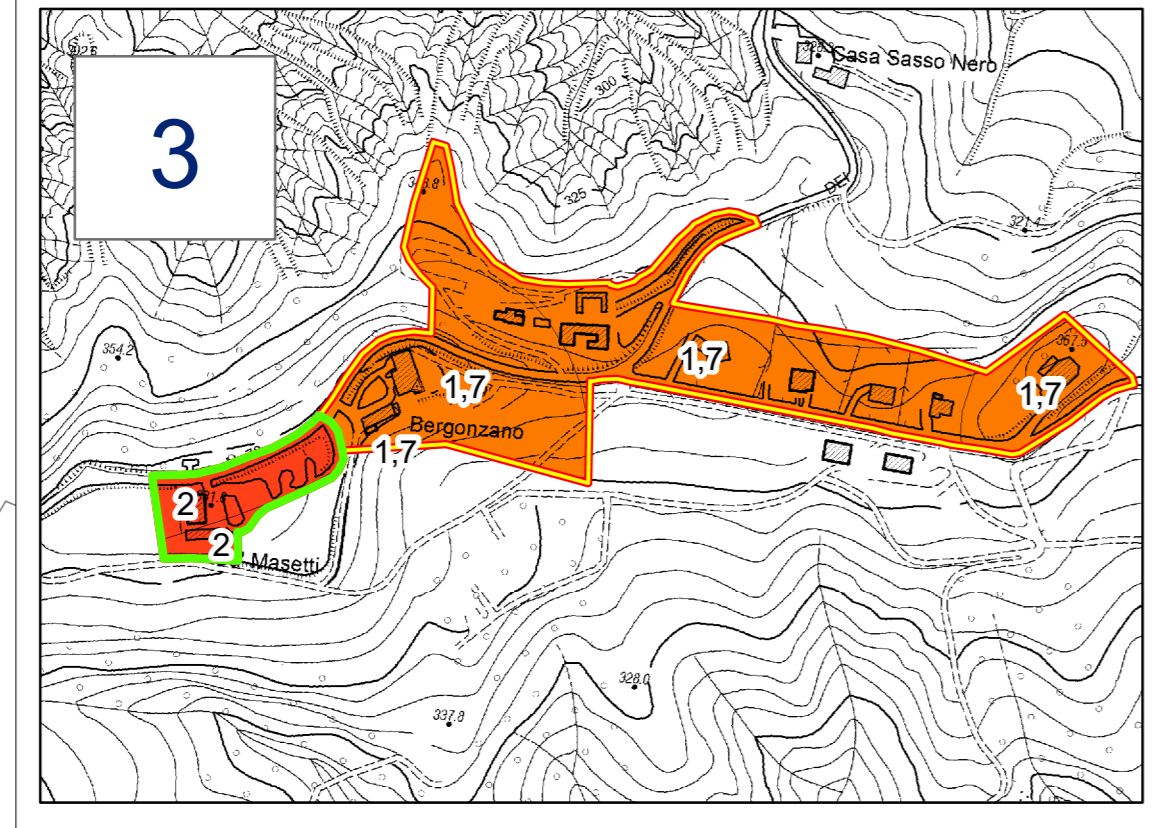
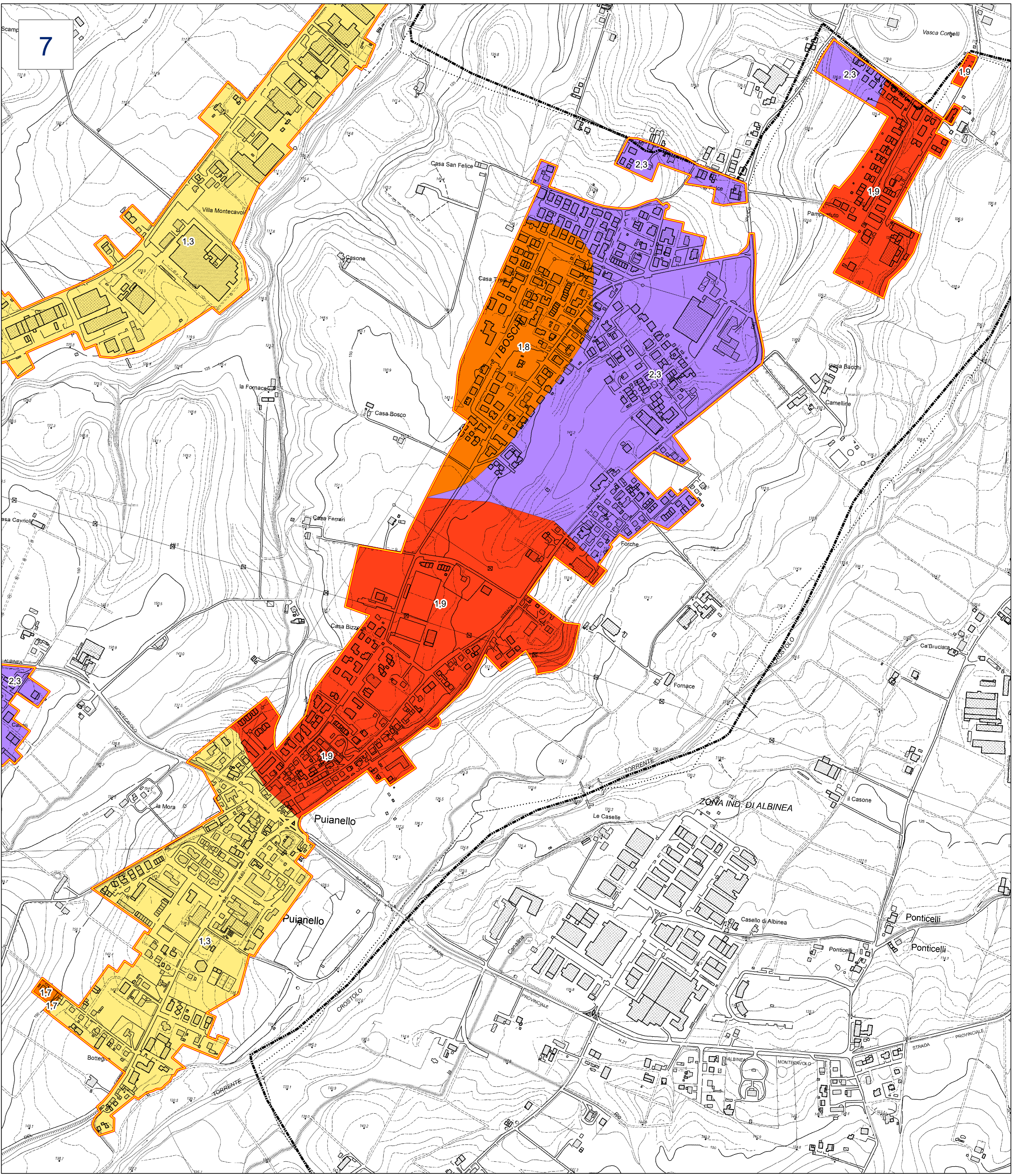
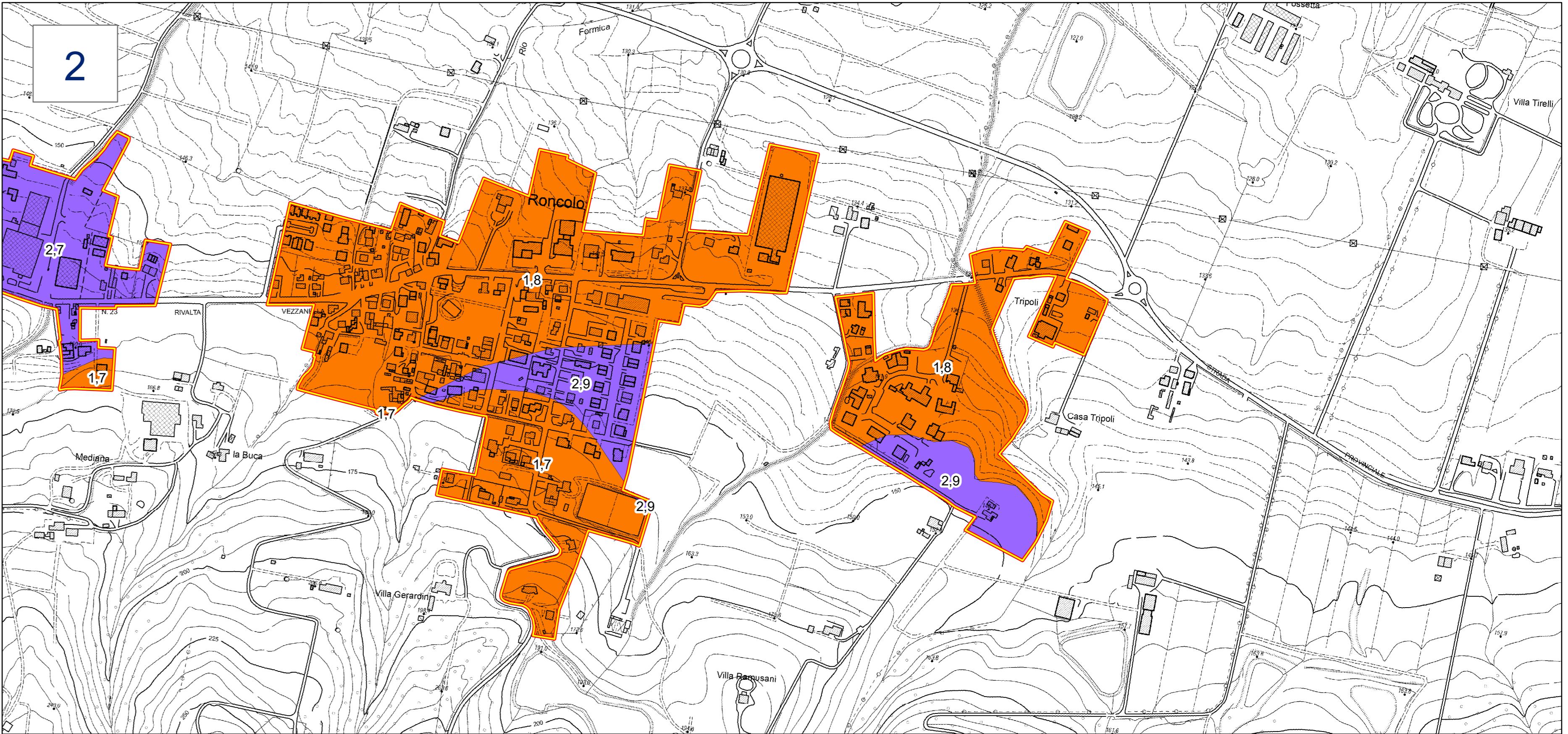
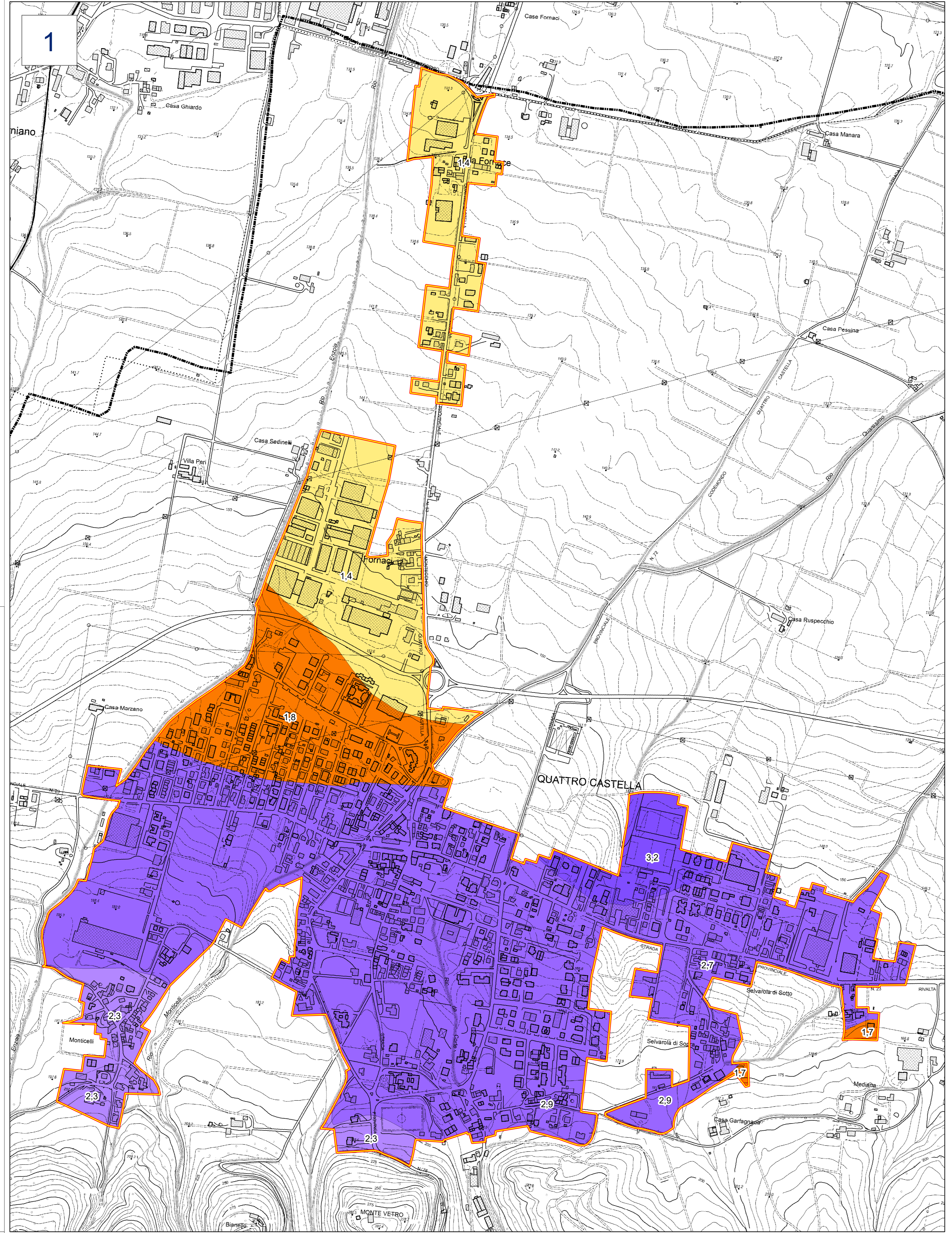
Fattore di amplificazione in pseudo-accelerazione FA  
calcolato per il periodo  $0,4s \leq T_0 \leq 0,8s$   
scala 1 : 5.000

Regione Emilia-Romagna  
Comune di Quattro Castella



Regione Emilia-Romagna    Soggetto realizzatore R.T.I.: Data Aprile 2021


  
 Con la collaborazione di:
 



#### Legenda

**Zone stabili suscettibili di amplificazioni locali**

- FA (0,4s ≤ T<sub>0</sub> ≤ 0,8s) = 1,5 - 1,6
- FA (0,4s ≤ T<sub>0</sub> ≤ 0,8s) = 1,7 - 1,8
- FA (0,4s ≤ T<sub>0</sub> ≤ 0,8s) = 1,9 - 2,0
- FA (0,4s ≤ T<sub>0</sub> ≤ 0,8s) = 2,3 - 2,4
- FA (0,4s ≤ T<sub>0</sub> ≤ 0,8s) = 2,5 - 3,0
- FA (0,4s ≤ T<sub>0</sub> ≤ 0,8s) = 3,1 - 3,5

**Zone di attenzione per instabilità**

- FA (0,4s ≤ T<sub>0</sub> ≤ 0,8s) = 1,3 - 1,4

**Coefficiente di amplificazione topografica**

- St = 1,2
- Area oggetto di approfondimento di 3° livello
- Limite comunale

