



### COSA DEVO FARE SE VOGLIO INSTALLARE UNA NUOVA STUFA A LEGNA O PELLETT?

Usa pellet certificato. Verifica con il tuo termotecnico che non sia più adeguata una pompa di calore. Se comunque vuoi procedere con una stufa guarda **le regole dei nuovi impianti per la qualità dell'aria!!**



e se la potenza è > 5kW ricordati che deve essere iscritta a **CRITER**



### HO UNA STUFA A LEGNA O PELLETT COSA DEVO FARE?

Se ha potenza superiore a 5 kW assicurati che sia iscritta a **CRITER** (chiedi al tuo manutentore). Usa pellet certificato. Guarda **le regole per la qualità dell'aria per gli impianti esistenti**



Se l'impianto non è a norma puoi **sostituire la stufa utilizzando gli incentivi del Conto Termico 2.0**



### COME FACCIAMO SE HO UN CAMINETTO APERTO?

Puoi **metterlo a norma utilizzando gli incentivi del Conto Termico 2.0**



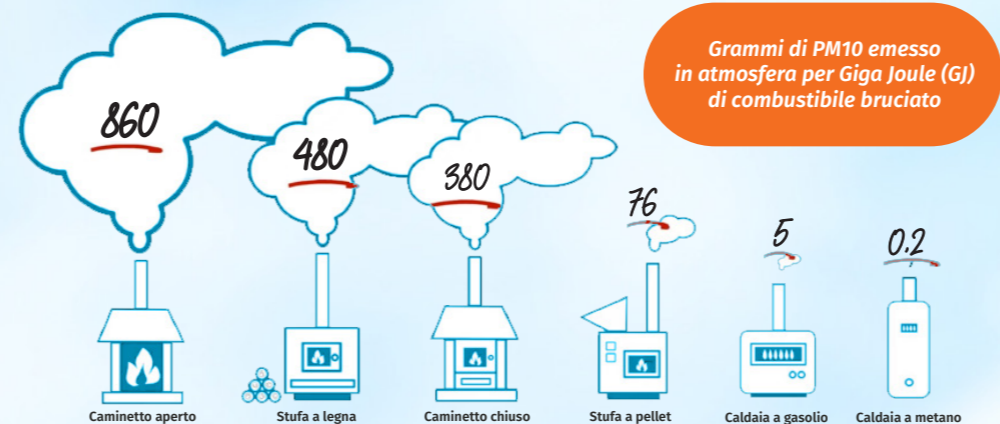
riducendo drasticamente emissioni e consumi. Guarda anche **come accendere il caminetto limitando le emissioni**



**NONOSTANTE IL CAMBIAMENTO CLIMATICO, ANCHE QUEST'ANNO DOVREMO PREOCCUPARCI DI RISCALDARE LE NOSTRE CASE. A MENO CHE IL NOSTRO IMPIANTO NON SIA A POMPA DI CALORE, RISCALDARE CASA SIGNIFICA BRUCIARE QUALCOSA NELLE NOSTRE CITTÀ.**

E bruciare qualsiasi cosa non è bene né per il clima né per la qualità dell'aria. Ma per la qualità dell'aria le cose dipendono molto da **cosa bruciamo** e **come lo bruciamo**. Ecco perché è importante sapere quali sono le fonti più inquinanti, come ridurre gli effetti sull'aria e quali sono **le regole** per non incorrere in sanzioni. Mentre la responsabilità dei grandi impianti centralizzati nei **condomini** è in capo a una figura professionale, ci concentriamo sui piccoli impianti domestici la cui responsabilità è in capo al proprietario o all'affittuario. Impianti che sono piccoli ma sono anche moltissimi in ogni città. Nelle nostre case sono presenti, a volte contemporaneamente, diverse modalità di riscaldare gli ambienti: qui una rappresentazione grafica delle **emissioni di polveri sottili (PM10)** per le tipologie più diffuse.

### IMPATTO DEI DIVERSI SISTEMI DI RISCALDAMENTO



Versione aggiornata al 1° ottobre 2020



# RISCALDIAMO CASA IN SICUREZZA E INQUINANDO MENO

## STAGIONE TERMICA 2020/21







**OGNI TIPO DI IMPIANTO È SOGGETTO A REGOLE SPECIFICHE PER GARANTIRNE UNA ADEGUATA EFFICIENZA ENERGETICA, L'ASSENZA DI PERICOLO PER SÉ E PER GLI ALTRI E LA RIDUZIONE DELLE EMISSIONI**



Per molti di questi impianti è inoltre necessaria l'iscrizione al **Catasto Regionale degli Impianti Termici CRITER**, che certifica periodicamente i requisiti di sicurezza ed efficienza energetica con il **Bollino Calore Pulito**



Per ridurre le emissioni e per motivi sanitari vale comunque la regola di mantenere la temperatura in casa entro i **20°C (19°C in caso di allerta smog)**

TIPOLOGIA	OBBLIGO DI ISCRIZIONE A CRITER	MANUTENZIONE	BOLLINO CALORE PULITO	REGOLE PER LA QUALITÀ DELL'ARIA
 <b>CAMINETTO APERTO</b>	<b>NO</b>	Verifica periodica canna fumaria (di norma ogni anno)	<b>NO</b>	Non si può usare (ammessi solo nei comuni montani e nelle zone con altitudine superiore a 300mt)
 <b>STUFA A LEGNA</b>	<b>SI</b> (se potenza > 5kW)	Secondo le indicazioni del produttore (di norma ogni anno)	<b>Per ora NO</b> (norme tecniche in definizione)	Si può usare solo da ★★★★★ in su Si può installare solo da ★★★★★ in su
 <b>CAMINETTO CHIUSO</b>	<b>SI</b> (se potenza > 5kW)	Secondo le indicazioni del produttore (di norma ogni anno)	<b>Per ora NO</b> (norme tecniche in definizione)	Si può usare solo da ★★★★★ in su Si può installare solo da ★★★★★ in su
 <b>STUFA A PELLETTI</b>	<b>SI</b> (se potenza > 5kW)	Secondo le indicazioni del produttore (di norma ogni anno)	<b>Per ora NO</b> (norme tecniche in definizione)	Obbligo pellet certificato Si può usare solo da ★★★★★ in su Si può installare solo da ★★★★★ in su
 <b>GASOLIO</b>	<b>SI</b>	Secondo le indicazioni del produttore (di norma ogni anno)	<b>SI</b> ogni anno	Rispetto dei requisiti di sicurezza ed efficienza energetica (Bollino Calore Pulito)
 <b>METANO E GPL</b>	<b>SI</b>	Secondo le indicazioni del produttore (di norma ogni anno)	<b>SI</b> ogni 2 anni se potenza < 35kW ogni anno se potenza ≥ 35kW	Rispetto dei requisiti di sicurezza ed efficienza energetica (Bollino Calore Pulito)