

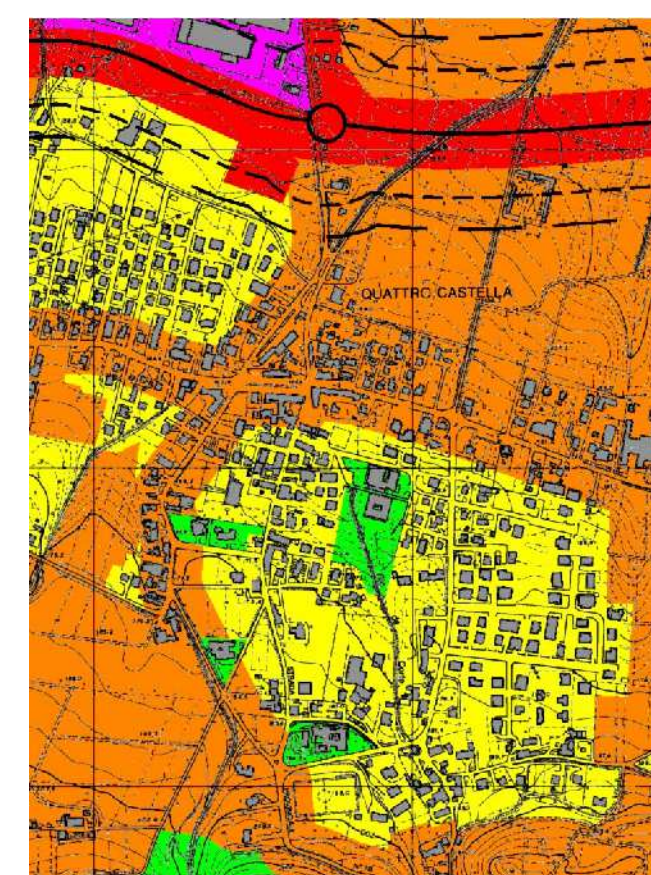


COMUNE DI QUATTRO CASTELLA
PROVINCIA DI REGGIO EMILIA

**1ª VARIANTE ALLA CLASSIFICAZIONE
ACUSTICA DEL TERRITORIO COMUNALE**

ADOTTATA con D.C. N° 5 DEL 13/01/2004
RIADOTTATA con D.C. N° 96 DEL 06/10/2005
APPROVATA con D.C. N° 25 DEL 22/03/2007

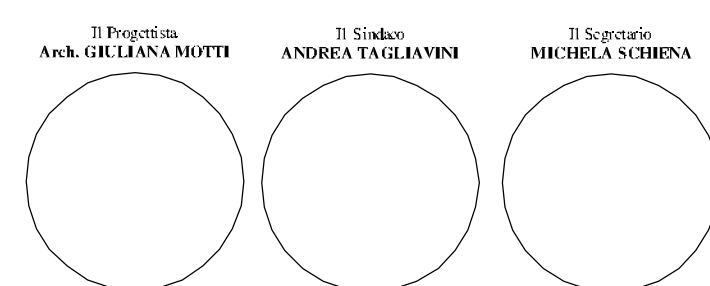
TAVOLA n° 1
scala 1:10.000



ADOTTATA CON DELIBERA
DEL CONSIGLIO COMUNALE
N° 34 del 19/06/2008

APPROVATA CON DELIBERA
DEL CONSIGLIO COMUNALE
N° 92 del 15-10-2009

UFFICIO TECNICO COMUNALE - IL DIRIGENTE D'AREA ARCH. GIULIANA MOTTI



OTTOBRE 2009

LEGENDA

ATTUATA	LIMITI	IN PROGETTO
	Day Night	
CLASSE 1	50 - 40 dBA	CLASSE 1
CLASSE 2	55 - 45 dBA	CLASSE 2
CLASSE 3	60 - 50 dBA	CLASSE 3
CLASSE 4	65 - 55 dBA	CLASSE 4
CLASSE 5	70 - 60 dBA	CLASSE 5

— Strada Statale n°63 - Classe C.b. (DPR n°142 del 30/03/04)
— Strada Provinciale n°23 - Classe C.b. (DPR n°142 del 30/03/04)
— Strada Provinciale n°21 - Classe D.b. (DPR n°142 del 30/03/04)

---- Limite esterno fascia A (DPR n°142 del 30/03/04)
- - - Limite esterno fascia B (DPR n°142 del 30/03/04)

